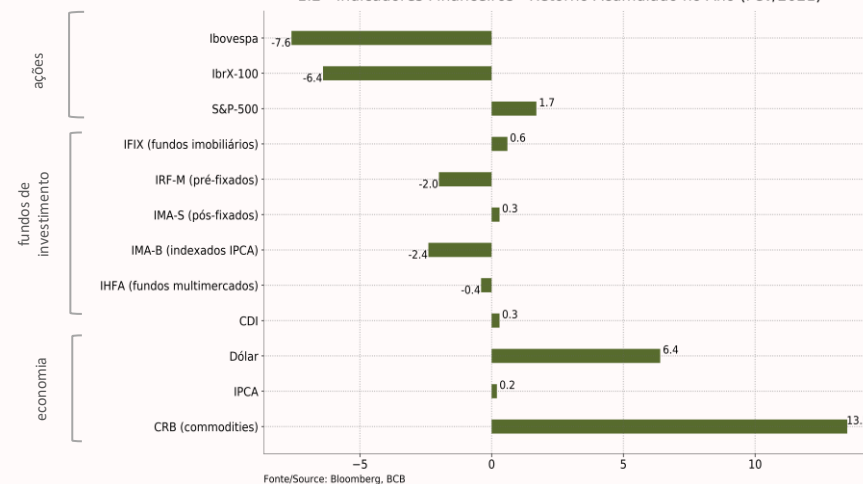


- [1. Performance do Mercado](#)
- [2. Indicadores Macroeconômicos](#)
- [3. Distribuições Públicas – Panorama Geral](#)
- [3. Distribuições Públicas – Ativos Selecionados](#)
- [4. Mercado Secundário – Negociação](#)
- [5. Emissões – Comparativo Internacional](#)
- [6. Mercados Regulados – Totais](#)
- [6. Mercados Regulados – Participantes](#)
- [6. Mercados Regulados – Fundos de Investimento](#)
- [6. Mercados Regulados – Companhias Abertas](#)
- [6. Mercados Regulados – Demais Estoques de Ativos](#)

1.1. Índices Acionários MSCI - últimos 12 meses (Fev/2021)

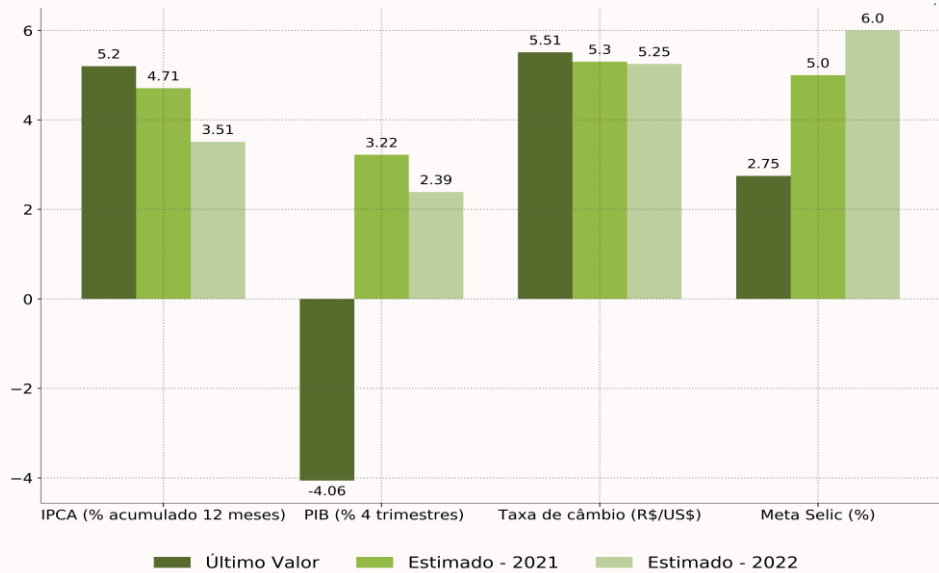


1.2 - Indicadores Financeiros - Retorno Acumulado no Ano (Fev/2021)



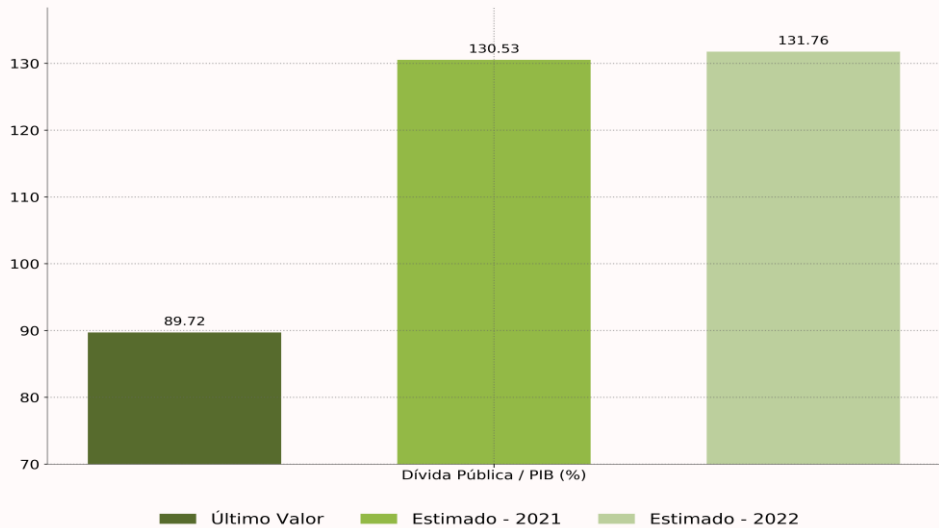
2. Indicadores Macroeconômicos

2.1 - Variáveis Macroeconômicas



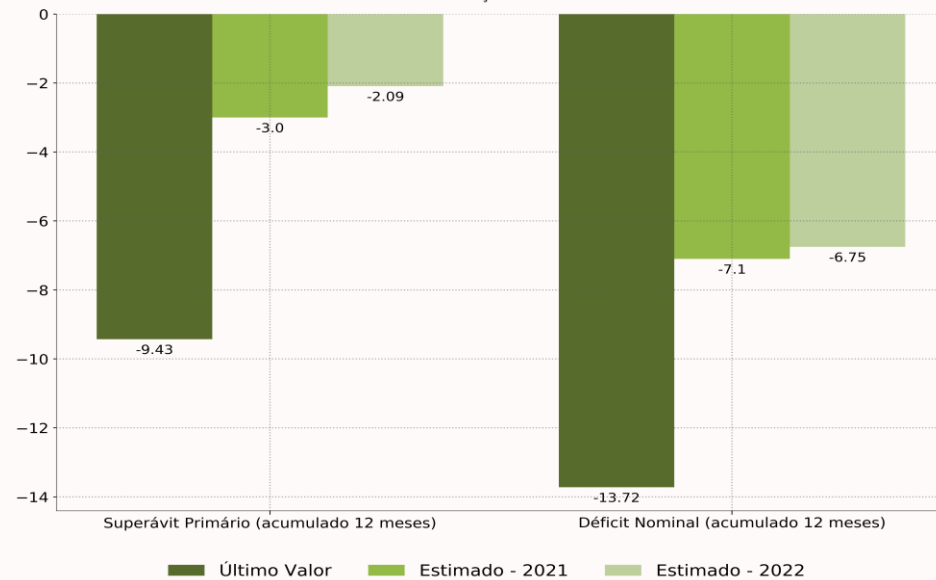
IPCA: 28/02/21; PIB (acumulado 4 trimestres): 31/12/20; Câmbio: PTAX venda de 19/03/21; Meta SELIC: 26/03/21. Estimativas: Relatório Focus de 19/03/21.

2.2 - Dívida Pública



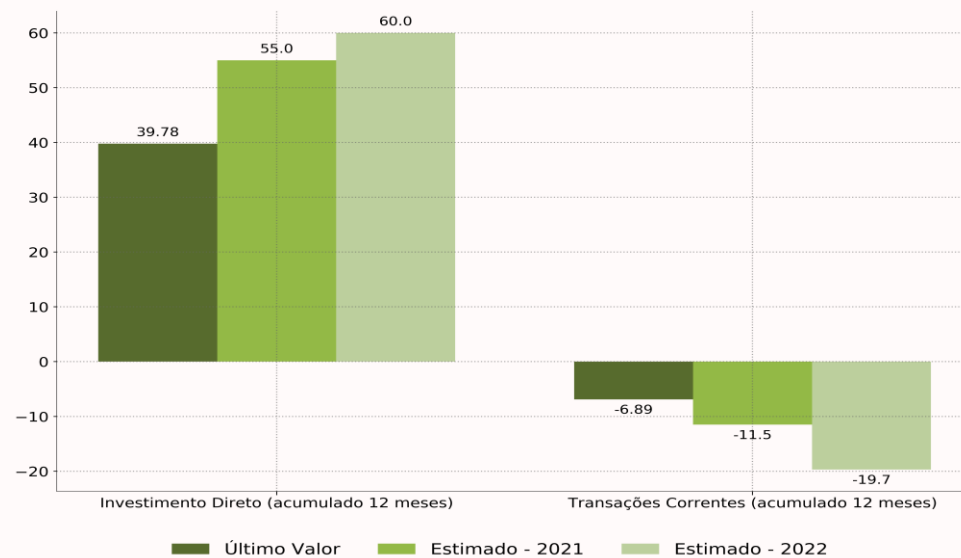
Dívida Bruta: 01/21. Estimativas de Dívida Bruta correspondem a média das projeções mais recentes do Itau Unibanco e Banco Bradesco.

2.3 - Finanças Públicas



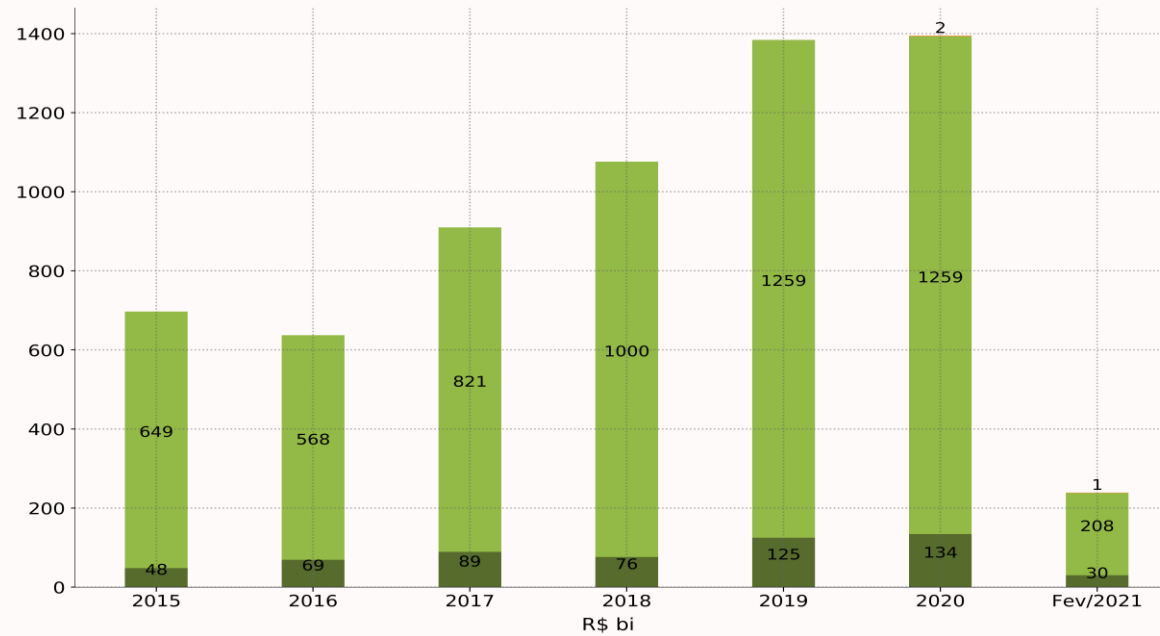
Primário e Nominal como % do PIB: 02/21. Estimativas: Relatório Focus de 19/03/21.

2.4 - Balanço de Pagamentos



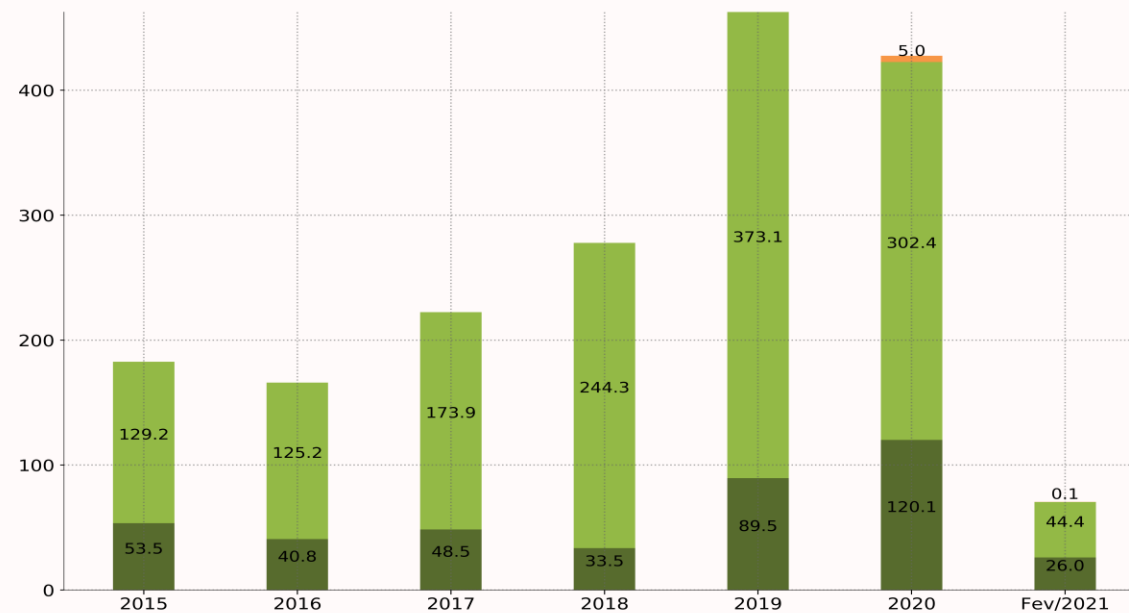
IDP e Conta Corrente: 02/21. Estimativas: Relatório Focus de 19/03/21.

3.1. Quantidade de emissões



(1) Valores e quantidades incluem: ações+BDR, debêntures, notas promissórias, CRI, CRA, FIDC, FII e FIP (e respectivos fundos de cotas)

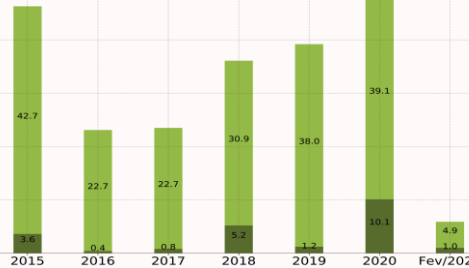
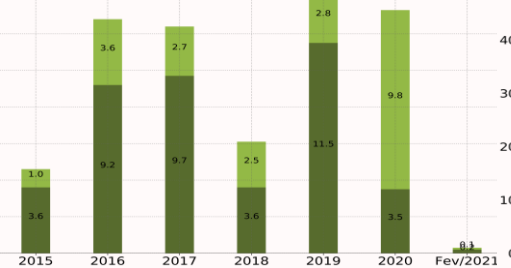
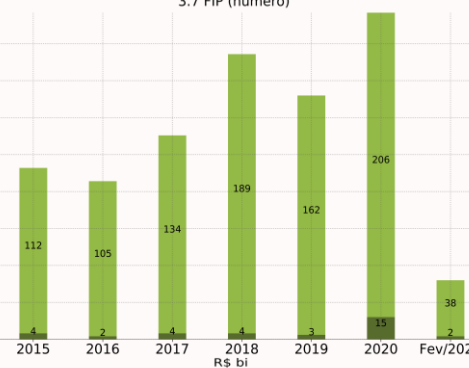
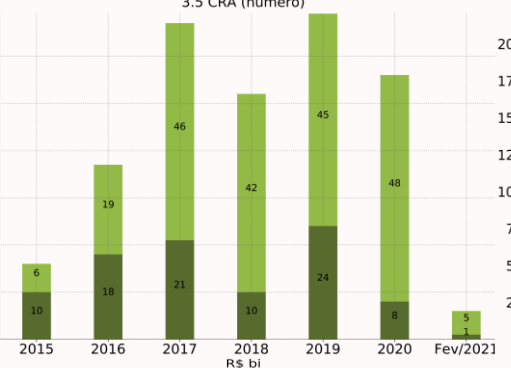
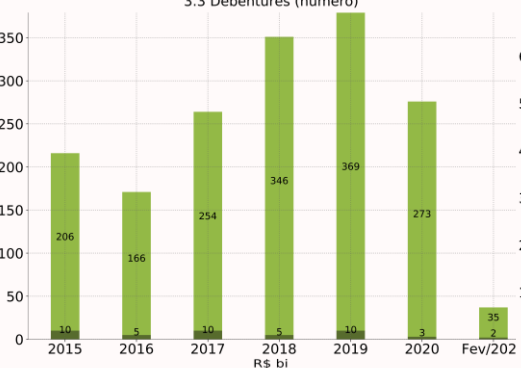
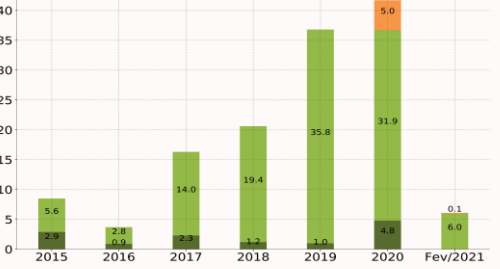
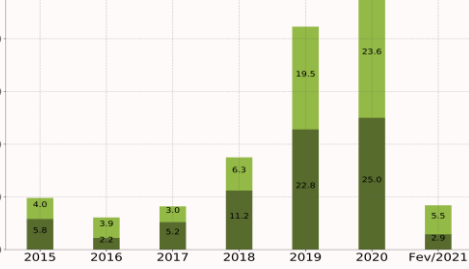
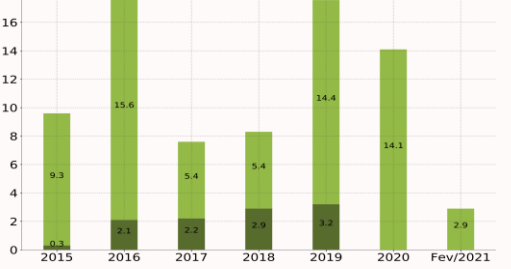
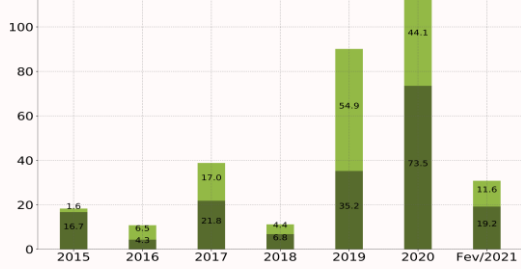
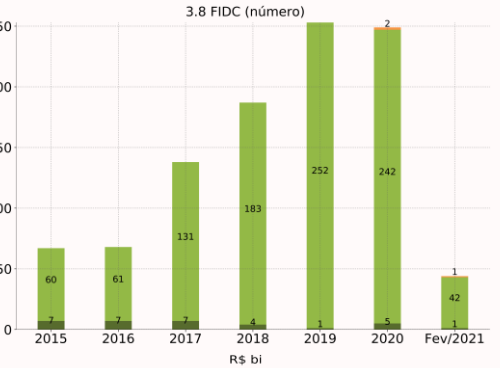
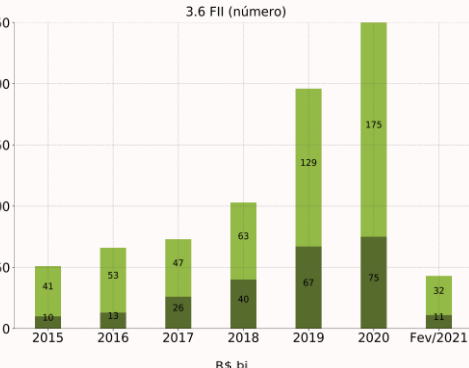
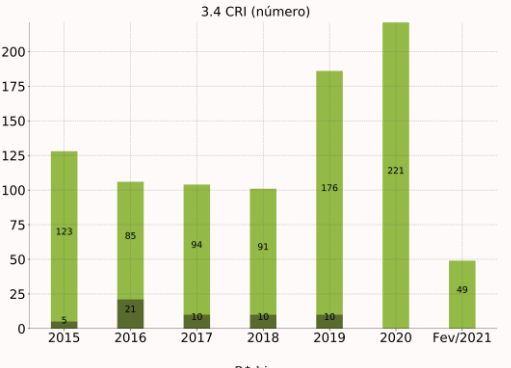
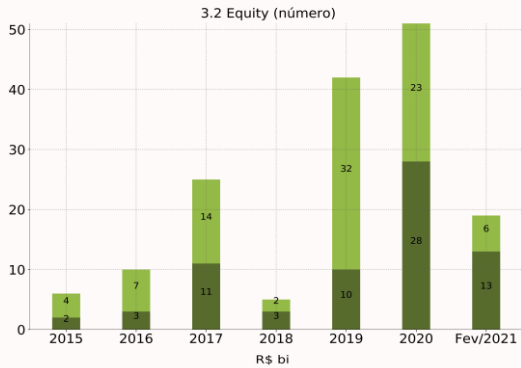
(2) Debêntures – excluem as distribuições de empresas de arrendamento (*leasing*).



Fonte/Source: CVM

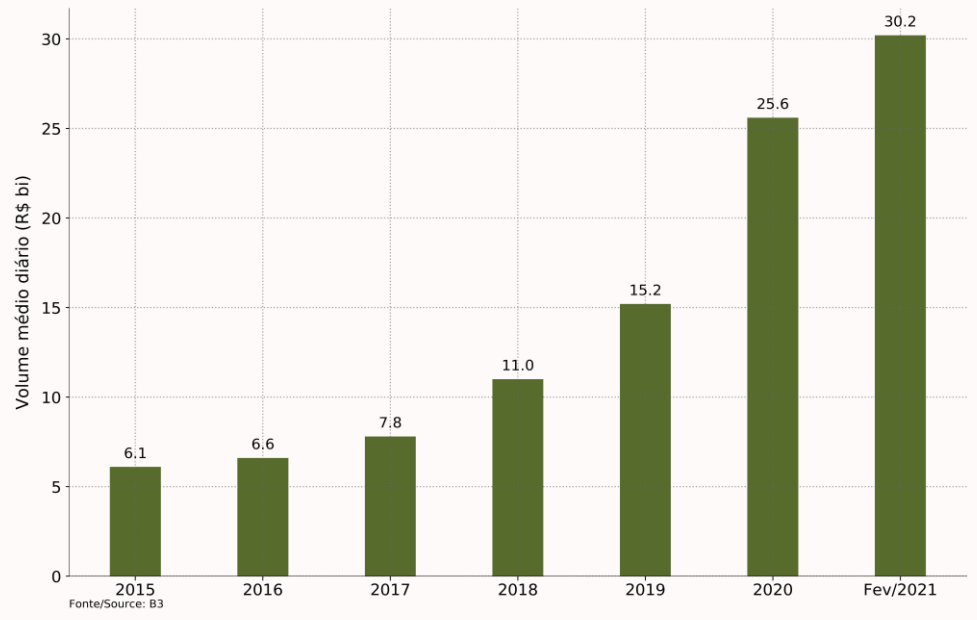
■ Ofertas Registradas (ICVM400)
 ■ Ofertas Com Esforços Restritos (ICVM476)
 ■ Ofertas Com Dispensa de Registro (ICVM400)

3. Distribuições Públicas – Ativos Seleccionados

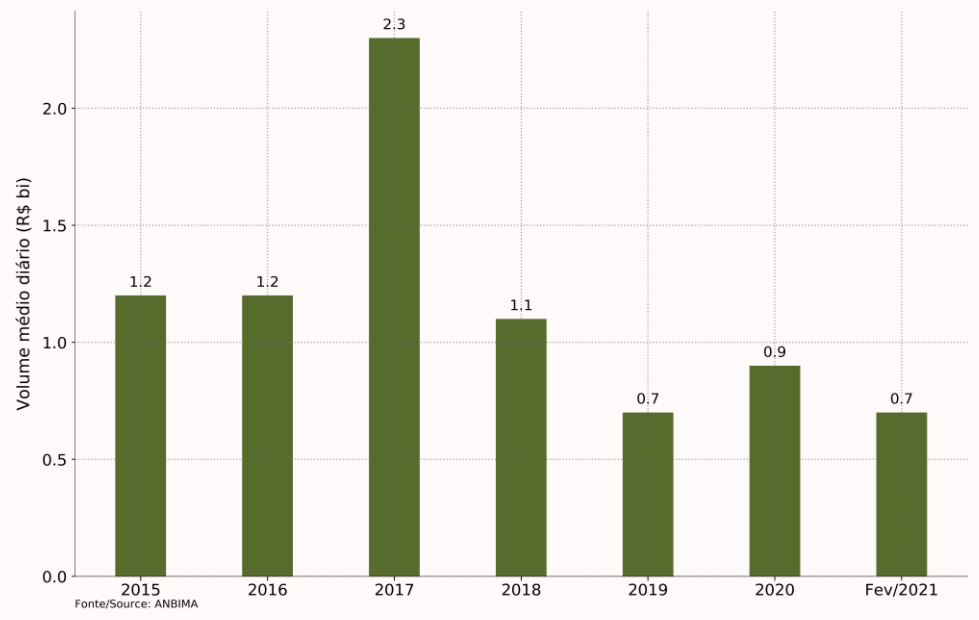


4. Mercado Secundário - Negociação

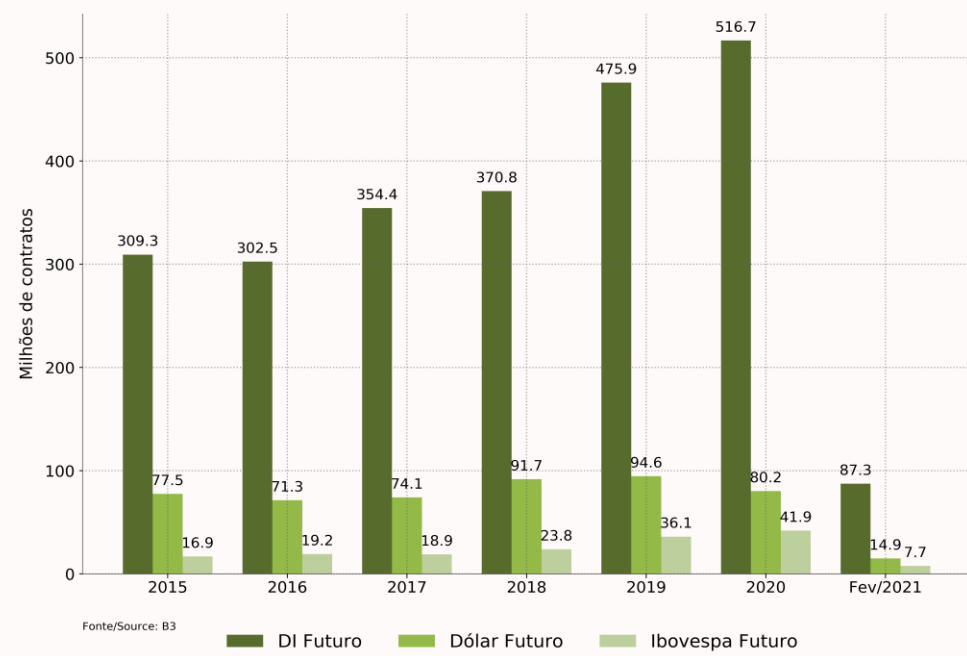
4.1 - Ações - Lote Padrão



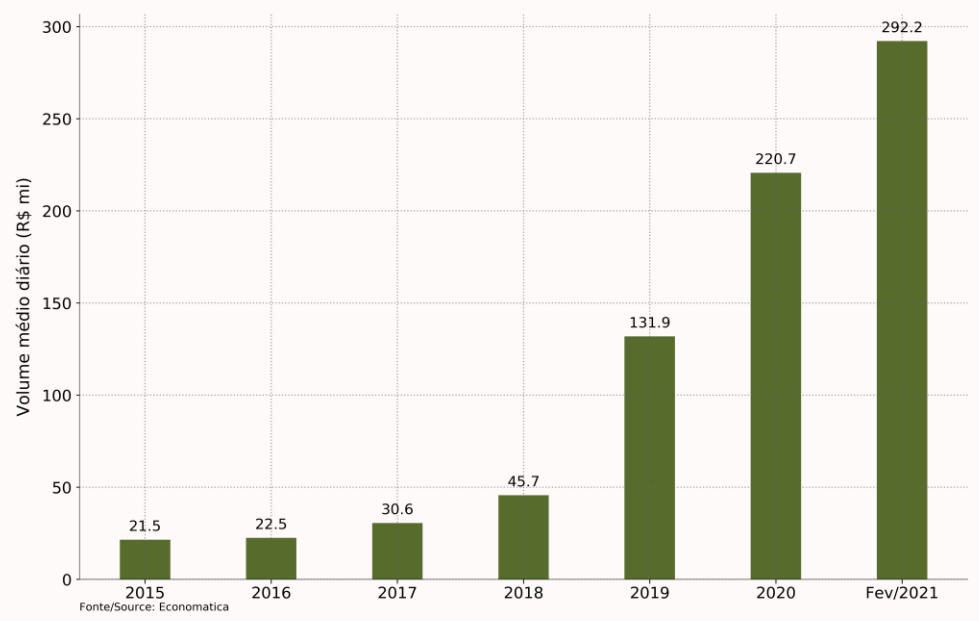
4.2 - Debêntures



4.3 - Derivativos



4.4 - Fundos Imobiliários



5. Emissões – Comparativo Internacional

5.1. IPOs – Ações*	2013	2014	2015	2016	2017	2018	2019	2020	2021 (fev)
Total – Mundo (US\$ bi)	187.0	241.9	213.3	136.9	212.7	211.3	226.3	346.9	125.4
Total – Mundo (quantidade de ofertas)	1.275	1.619	1.680	1.400	1.958	1.623	1.336	1.755	473
Brasil (US\$ bi)	7.9	0.16	0.25	0.23	6.3	2.0	2.3	8.4	3.6
Brasil (quantidade de ofertas)	9	1	1	1	10	3	5	27	15
México (US\$ bi)	2.9	1.0	1.9	0.34	3.2	0.47	0.07	0.7	0.0
México (quantidade de ofertas)	5	4	7	3	5	3	1	4	0
China (US\$ bi)	19.2	34.9	56.7	46.3	48.2	55.1	67.9	118.6	16.4
China (quantidade de ofertas)	68	201	306	279	491	190	300	510	86
Indonésia (US\$ bi)	1.7	0.8	0.9	1	0.7	1.3	1.05	0.4	0.2
Indonésia (quantidade de ofertas)	30	24	16	15	36	55	56	50	7
Austrália (US\$ bi)	5.7	15.5	6.5	4.2	4.3	5.8	4.3	3.5	0.1
Austrália (quantidade de ofertas)	54	76	90	81	100	87	57	67	12

5.2. Emissões de bonds em moeda estrangeira**	2013	2014	2015	2016	2017	2018	2019	2020	2021 (fev)
Brasil (US\$ bi)	21.7	28.0	6.1	19.5	40.8	22.5	24.1	19.7	5.4
América Latina e Caribe (ex-Brasil) (US\$ bi)	65.1	58.9	32.5	51.9	56.0	46.8	48.0	82.6	12.1
México	33.1	25.5	20.7	36.7	33.8	31.4	25.0	42.6	4.3
Chile	6.5	11.1	4.7	2.2	8.3	2.8	8.6	22.0	0.9
Argentina	3.4	2.6	2.6	4.9	4.9	3.8	2.4	2.9	3.3

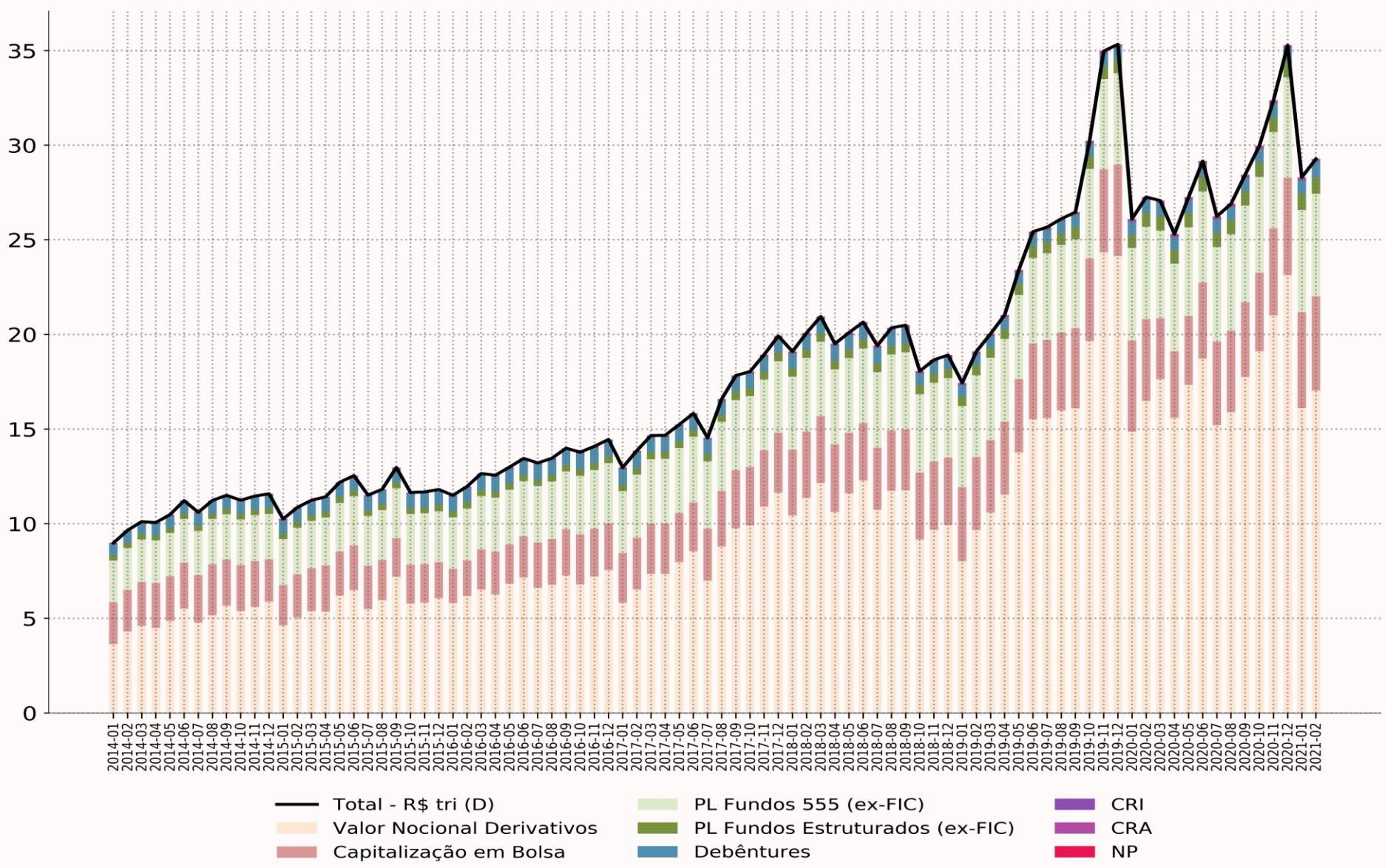
* Valores convertidos em dólares americanos quando da oferta. Exclui ADR/BDR/GDR de empresas brasileiras no exterior. Computados por país no qual se localiza a bolsa de valores na qual ocorreu a emissão. Inclui apenas ofertas classificadas como IPO pela Bloomberg.

** Apenas emissões corporativas não financeiras, com o país de emissão filtrado por "ultimate country of risk", isto é, o país no qual a maioria do risco econômico do emissor se encontra. Valores das diversas moedas convertidas em dólares americanos quando da oferta.

Fonte: Bloomberg

(R\$ tri)

6.1 - Mercados Regulados - Fev/2021



- Total - R\$ tri (D)
- Valor Nocial Derivativos
- Capitalização em Bolsa
- PL Fundos 555 (ex-FIC)
- PL Fundos Estruturados (ex-FIC)
- Debêntures
- CRI
- CRA
- NP

Fonte/Source: B3, CVM

Nota: Existe alguma dupla contagem no que diz respeito ao investimento dos fundos de investimento nos demais ativos.

6. Mercados Regulados - Participantes

6.2. Participantes (quantidade)	2012	2013	2014	2015	2016	2017	2018	2019	2020
Companhias abertas, estrangeiras e incentivadas, com registro ativo	756	767	750	725	690	672	666	656	675
Fundos de Investimento	13.165	14.278	14.875	15.094	14.936	16.182	17.718	19.427	22.295
Administradores de carteira*	3.086	3.347	3.535	3.662	3.353	3.411	3.475	3.561	3.814
Administradores fiduciários (exclusivo)					29	36	42	42	49
Gestores de carteira (exclusivo)					3.227	3.281	3.349	3.438	3.686
Ambos					97	94	84	81	79
Custodiantes de Valores Mobiliários	87	88	189	153	144	145	139	146	146
Escrituradores de Valores Mobiliários			36	33	35	53	59	61	63
Corretoras de Valores Mobiliários	106	104	99	93	84	74	74	74	69
Distribuidoras de Valores Mobiliários	133	129	115	109	107	94	101	100	102
Agentes Autônomos de Investimento	7.757	7.239	6.983	6.650	6.053	6.652	7.778	10.798	13.881
Pessoas Físicas	5.801	5.642	5.445	5.201	4.828	5.492	6.619	9.608	12.725
Pessoas Jurídicas	1.956	1.597	1.538	1.349	1.225	1.160	1.159	1.190	1.156
Audidores Independentes	427	419	417	406	408	391	375	528	354
Agências de Rating	5	7	7	7	7	7	7	7	6
Analistas de Valores Mobiliários	713	723	726	723	624	606	615	630	840
Consultores de Valores Mobiliários	534	582	632	649	648	686	669	697	791
Investidores Não Residentes	19.023	19.140	20.900	20.899	18.429	19.416	19.293	18.244	18.705
Plataformas Eletrônicas Crowdfunding							14	26	32
Administradores de Mercado Organizado	1	1	1	1	1	1	1	1	3
Total	45.793	46.824	49.265	49.204	45.519	48.390	50.971	54.956	61.776

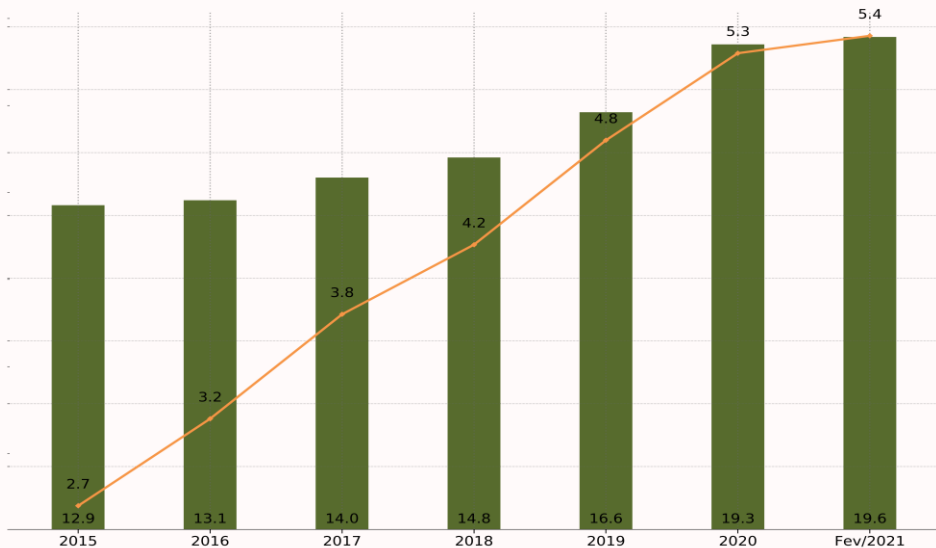
* Separação ocorreu com a plenitude da ICVM 558/15.
Fontes: ANCORD e CVM.. Os dados consistem em estimativas.

6. Mercados Regulados – Fundos de Investimento

6.2.1. Fundos de Investimento - Comparativo Internacional*	2015 (dez)	2016 (jun)	2016 (dez)	2017 (jun)	2017 (dez)	2018 (jun)	2018 (dez)	2019 (jun)	2019 (dez)	2020 (jun)
Total – Mundo (US\$ bi)	38.253	39.409	40.643	44.992	49.300	49.447	46.696	51.437	54.884	53.872
Total – Mundo (número de fundos)	106.064	107.910	110.125	112.278	112.948	115.154	118.278	120.976	122.560	123.728
Brasil (US\$ bi)	744	984	1.061	1.137	1.238	1.109	1.211	1.297	1.334	0.993
Brasil (número de fundos)	8.783	9.057	9.224	9.479	9.774	9.957	10.257	10.549	11.099	11.879
Américas (ex-Brasil) (US\$ bi)	18.885	19.373	20.127	21.784	23.660	23.889	22.431	25.343	27.307	27.288
Américas (número de fundos)	16.216	16.296	16.472	16.695	16.794	17.717	17.457	17.541	17.636	17.514
Europa(US\$ bi)	13.733	13.969	14.112	16.081	17.722	17.675	16.476	17.762	18.812	18.090
Europa (número de fundos)	53.212	53.251	53.513	54.350	54.558	55.217	56.001	56.383	56.955	57.130
Ásia/Pacífico (US\$ bi)	4.770	4.950	5.198	5.830	6.498	6.609	6.421	6.863	7.254	7.354
Ásia/Pacífico (número de fundos)	26.526	27.903	29.396	30.198	30.196	31.312	32.996	34.896	35.260	35.576

* Patrimônio líquido do conjunto de fundos abertos e sujeitos a regulação em cada jurisdição. Exclui fundos de cotas.
Fonte: ICI

6.2.2 - Fundos ICVM 555



Fonte/Source: CVM

■ Número (milhares) — Patrimônio Líquido (ex-Fundos de Cotas) - R\$ tri

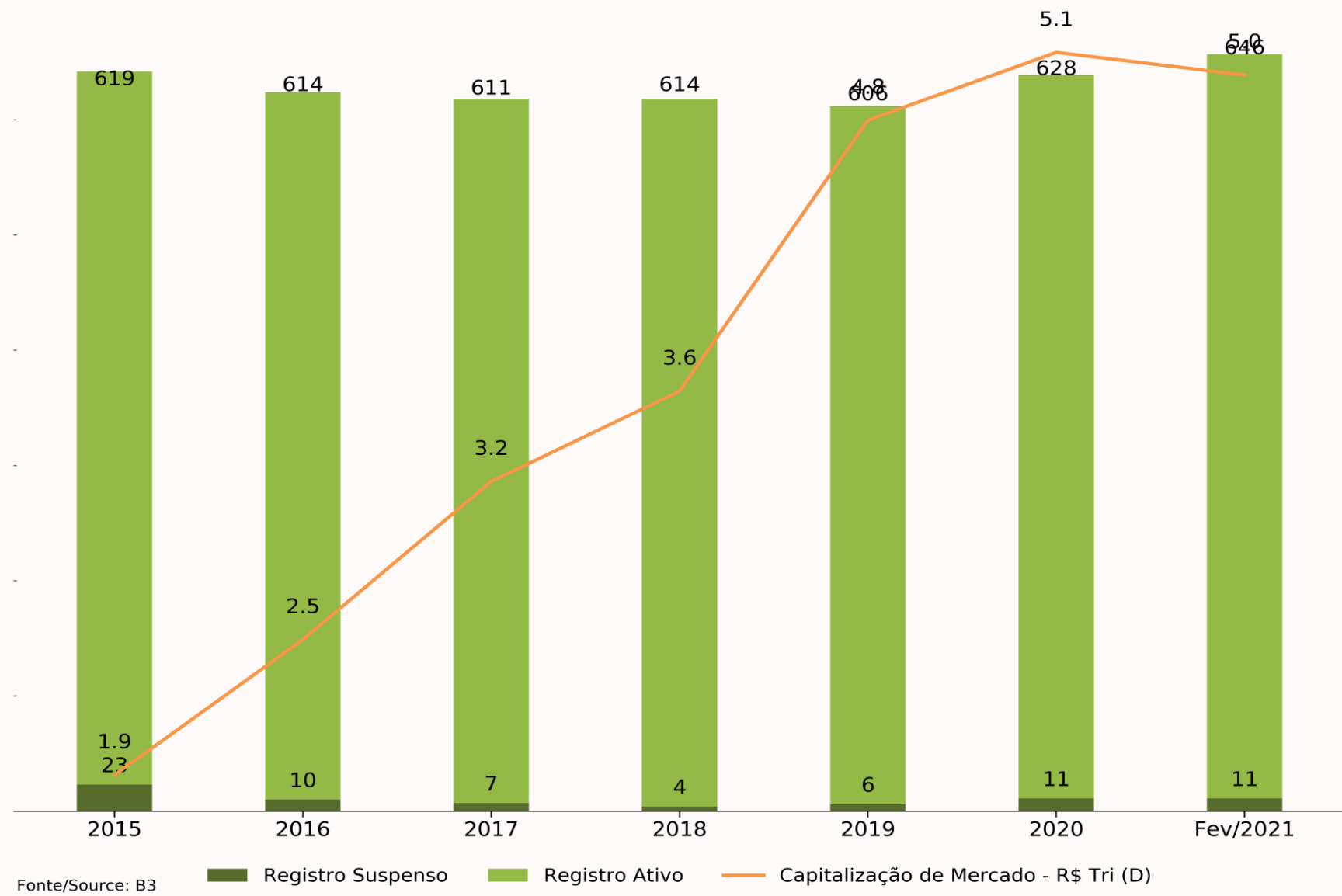
(R\$ bi)

6.2.3 - Fundos ICVM 555 (ex-Fundos de Cotas): Captação Líquida



Fonte: CVM
Não inclui sep/15 devido a questões técnicas

6.3.1 - Companhias Registradas



Fonte/Source: B3

Registro Suspenso

Registro Ativo

Capitalização de Mercado - R\$ Tri (D)

6. Mercados Regulados – Companhias Abertas

6.3.2. Companhias Abertas – Controle e Acordo de Acionistas*	jun/2017	dez/2017	jun/2018	dez/2018	dez/2019
Companhias abertas com registro ativo e ações negociadas em bolsa de valores**	330	338	337	332	327
Companhias com controlador definido	271	275	286	280	269
Controle nacional privado***	218	221	231	225	219
Controle nacional estatal	27	27	27	27	26
Controle estrangeiro	26	27	28	28	24
Companhias sem controlador definido	59	63	51	52	58
Companhias abertas com registro ativo e ações negociadas em bolsa de valores**	330	338	337	332	327
Companhia possui acordo de acionistas	126	126	127	125	124
Companhia sem controlador definido	7	7	5	6	7
Companhia com controlador definido	119	119	122	117	117
Companhia não possui acordo de acionistas	204	212	210	209	203
Companhia sem controlador definido	52	56	46	46	51
Companhia com controlador definido	152	156	164	163	152

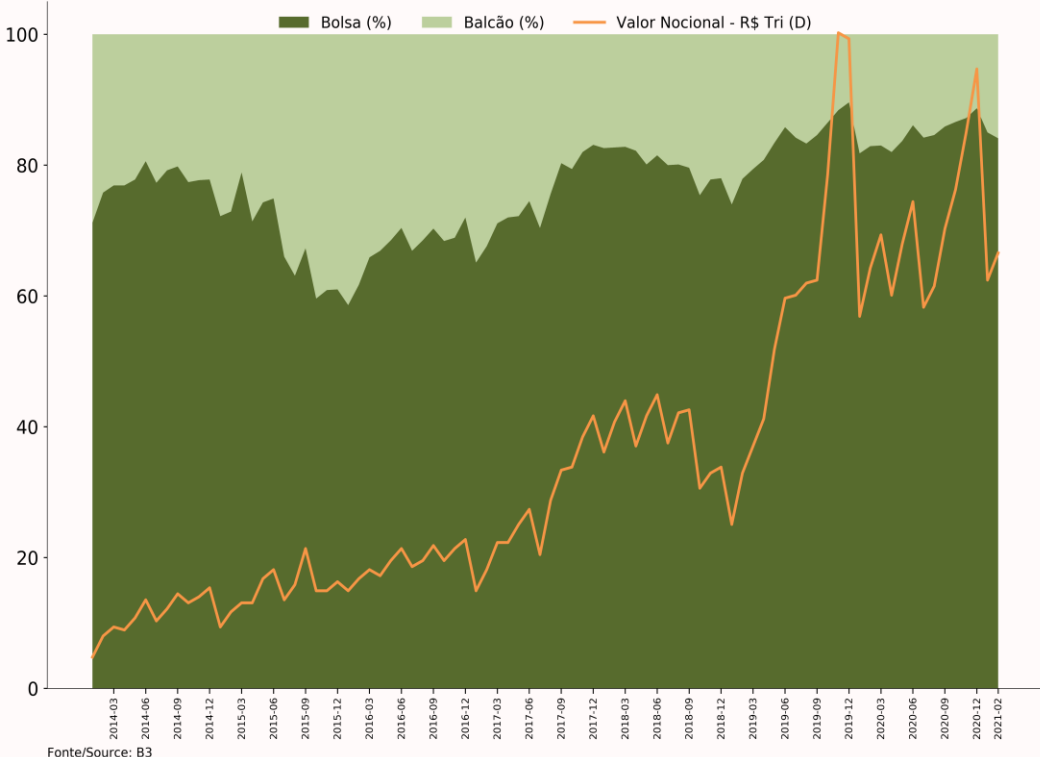
* Estimativas da CVM com base nos últimos dados reportados no Formulário de Referência até o fechamento dessa edição. As informações levam em conta os dados de acionista direto, isto é, os dados de acionistas em primeiro nível.

** Companhias nos seguintes status: operacional, pré-operacional, em recuperação judicial, em recuperação extra judicial, paralisadas. Companhias cujas ações estão listadas para negociação em bolsa, contudo nunca foram negociadas, foram excluídas da contagem.

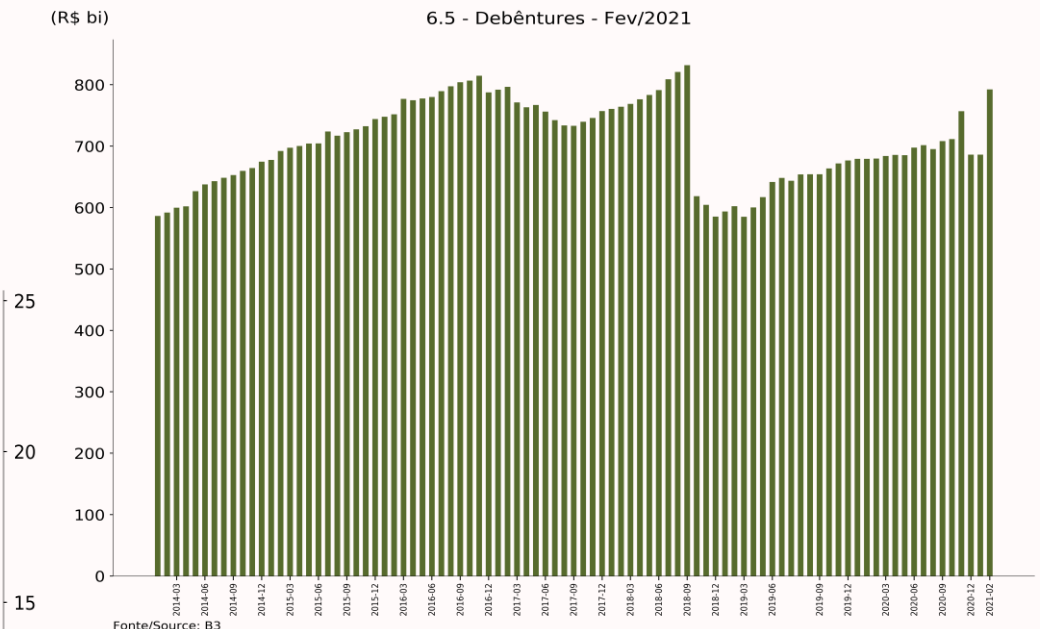
*** Uma companhia foi considerada como controle nacional caso o percentual de ações ordinárias detido pelos acionistas nacionais declarados como controladores era maior que o percentual detido pelos acionistas estrangeiros declarados como controladores.

6. Mercados Regulados – Demais Estoques de Ativos

6.4 - Derivativos - Fev/2021



6.5 - Debêntures - Fev/2021



6.6 - NP+CRI+CRA - Fev/2021

