

# INFORME GAH



**CVM**  
*Comissão de Valores Mobiliários*

**Setembro/2020**



# **Informe de Recursos Humanos**

**Setembro/2020**

**Gerência de Recursos Humanos – GAH**  
**Superintendência Administrativo-Financeira – SAD**



## 1 – Demonstrativo do Corpo Funcional

- 1.1 Distribuição das vagas
- 1.2 Distribuição dos cargos ocupados por Regional
- 1.3 Distribuição dos cargos ocupados por Componente Organizacional
- 1.4 Evolução e composição dos cargos ocupados
- 1.5 Quantitativo por nível salarial
- 1.6 Cargos em comissão
- 1.7 Servidores inativos
- 1.8 Programa de estágio

## 2 – Indicadores de Recursos Humanos

- 2.1 Disponibilidade da força de trabalho
- 2.2 Absenteísmo
- 2.3 Índice de saída
- 2.4 Turnover
- 2.5 Servidores por faixa etária
- 2.6 Servidores por tempo de CVM
- 2.7 Servidores por escolaridade declarada
- 2.8 Treinamento
- 2.9 Custo de mão de obra x arrecadação

# 1.1 Distribuição das vagas



## Quantitativo de Servidores por Localidade

Cargo	Vagas Ocupadas				Vagas Autorizadas	Vagas Livres
	RJ	SP	DF	Total		
<b>Nível Superior - NS</b>						
Analista	179	36	2	217	263	46
Inspetor	62	37	3	102	123	21
Procurador Federal	20	1	-	21	34	13
<b>Total NS</b>	<b>261</b>	<b>74</b>	<b>5</b>	<b>340</b>	<b>420</b>	<b>80</b>
<b>Nível Intermediário - NI</b>						
Agente Executivo	87	17	-	104	202	99
Aux. de Serv. Gerais	20	1	-	21	22	-
<b>Total NI</b>	<b>107</b>	<b>18</b>	<b>-</b>	<b>125</b>	<b>224</b>	<b>99</b>
<b>DAS e Movimentados - Portaria 193/282</b>						
Sem Cargo Efetivo	22	2	2	26	26	-
Movimentados BNDES/BBTS	61	1	-	62	62	-
<b>Total Geral</b>	<b>451</b>	<b>95</b>	<b>7</b>	<b>553</b>	<b>732</b>	<b>179</b>

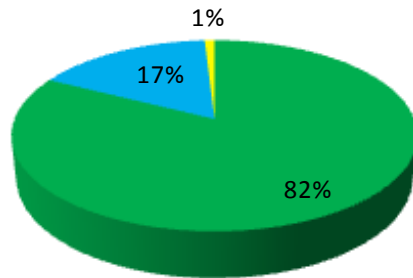
# 1.2 Distribuição dos cargos ocupados por Regional



## Nível Superior

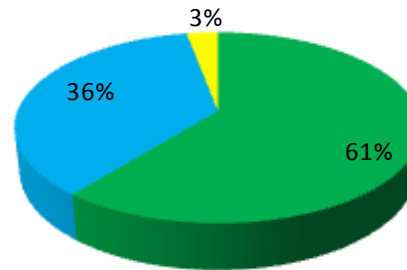
### Analistas

■ Vagas Ocupadas RJ ■ Vagas Ocupadas SP  
■ Vagas Ocupadas DF



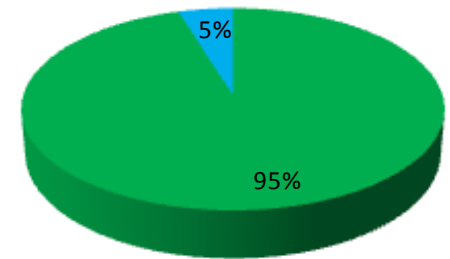
### Inspetores

■ Vagas Ocupadas RJ ■ Vagas Ocupadas SP  
■ Vagas Ocupadas DF



### Procuradores

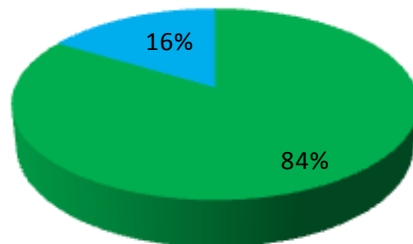
■ Vagas Ocupadas RJ ■ Vagas Ocupadas SP  
■ Vagas Ocupadas DF



## Nível Intermediário

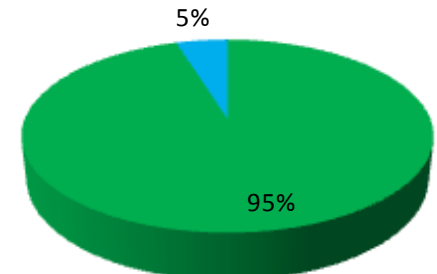
### Agentes Executivos

■ Vagas Ocupadas RJ ■ Vagas Ocupadas SP  
■ Vagas Ocupadas DF



### Aux. de Serv. Gerais

■ Vagas Ocupadas RJ ■ Vagas Ocupadas SP  
■ Vagas Ocupadas DF



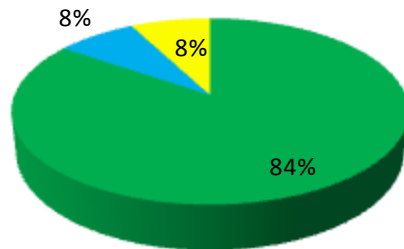
# 1.2 Distribuição dos cargos ocupados por Regional



## DAS sem cargo efetivo e Movimentados – Portaria 193

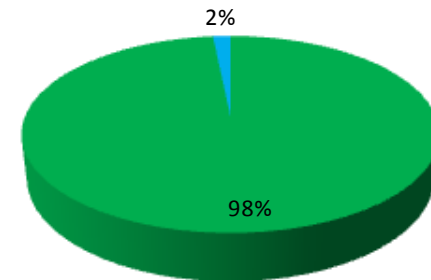
### DAS sem Cargo Efetivo

- Vagas Ocupadas RJ
- Vagas Ocupadas SP
- Vagas Ocupadas DF



### Movimentados BNDES/BBTS

- Vagas Ocupadas RJ
- Vagas Ocupadas SP
- Vagas Ocupadas DF

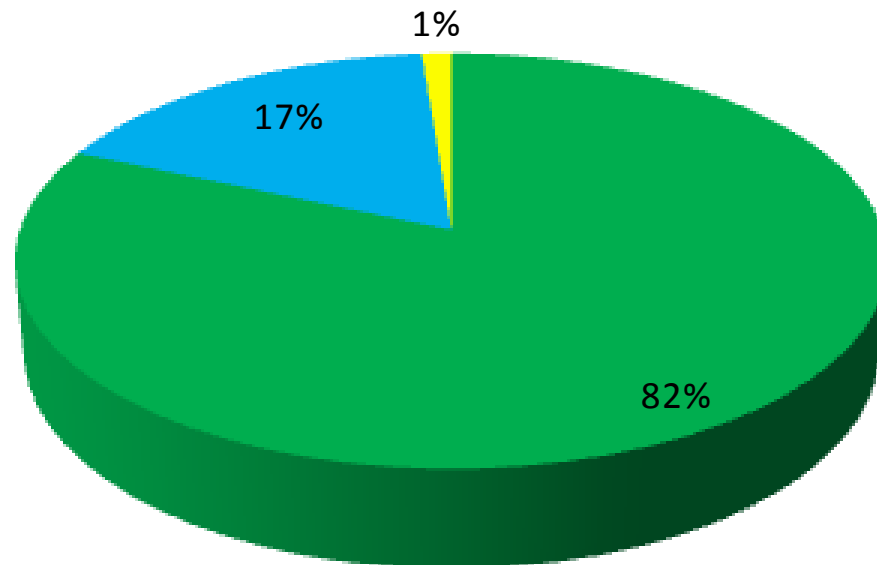


## 1.2 Distribuição dos cargos ocupados por Regional



### Total

■ Vagas Ocupadas RJ ■ Vagas Ocupadas SP ■ Vagas Ocupadas DF



# 1.3 Distribuição dos cargos ocupados por CO



Quantitativo de Servidores por Componente Organizacional (\*)

CO	Analista	Inspetor	Agente Executivo	Aux. de Serv. Gerais	Procurador Federal	Total	DAS (**)	Mov. 193/282	Total Geral	Estagiário - Nível Superior	Estagiário - Nível Médio
PTE (***)	3	2	-	-	-	5	12	4	21	3	-
ASA	5	1	2	-	-	8	1	4	13	1	-
ASC	-	-	1	-	-	1	1	-	2	1	-
AUD	2	2	1	1	-	6	-	-	6	-	-
CGP	-	-	-	-	-	-	2	2	4	-	-
EXE	-	-	5	-	-	5	-	-	5	-	-
SGE	4	1	1	-	-	6	2	4	12	1	-
SAD	23	4	28	5	-	60	3	11	74	5	1
SDM	5	3	1	-	-	9	-	1	10	-	-
SEP	34	6	7	-	-	47	-	3	50	3	1
SSR	1	16	3	-	-	20	-	1	21	-	-
SIN	31	8	4	3	-	46	-	3	49	3	-
SMI	30	10	6	-	-	46	1	2	49	3	-
SNC	13	4	3	-	-	20	-	1	21	-	1
SOI	17	6	8	6	-	37	-	5	42	3	-
SRL	-	2	-	-	-	2	2	-	4	-	-
SRE	15	7	3	-	-	25	-	1	26	1	-
SRI	6	2	3	-	-	11	-	-	11	1	-
STI	21	-	5	1	-	27	-	13	40	2	-
PFE	-	-	10	2	21	33	-	-	33	5	3
SPL	6	1	5	1	-	13	-	4	17	-	-
SPS	1	27	8	2	-	38	2	3	43	3	-
<b>Total</b>	<b>217</b>	<b>102</b>	<b>104</b>	<b>21</b>	<b>21</b>	<b>465</b>	<b>26</b>	<b>62</b>	<b>553</b>	<b>35</b>	<b>6</b>

(\*) inclui CVM do Rio, São Paulo e Brasília.

(\*\*) somente ocupantes de cargo em comissão sem cargo efetivo.

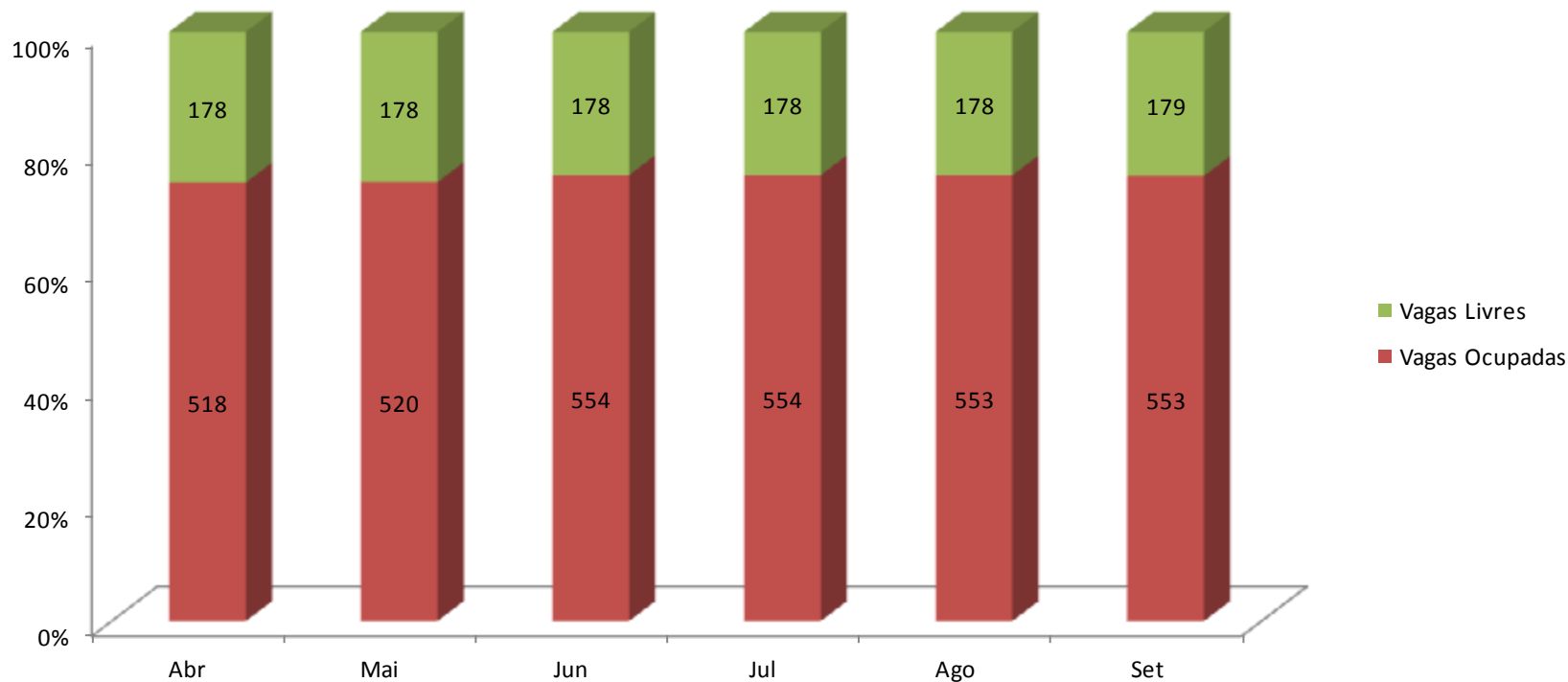
(\*\*\*) inclui o Colegiado.



# 1.4 Evolução e composição dos cargos ocupados



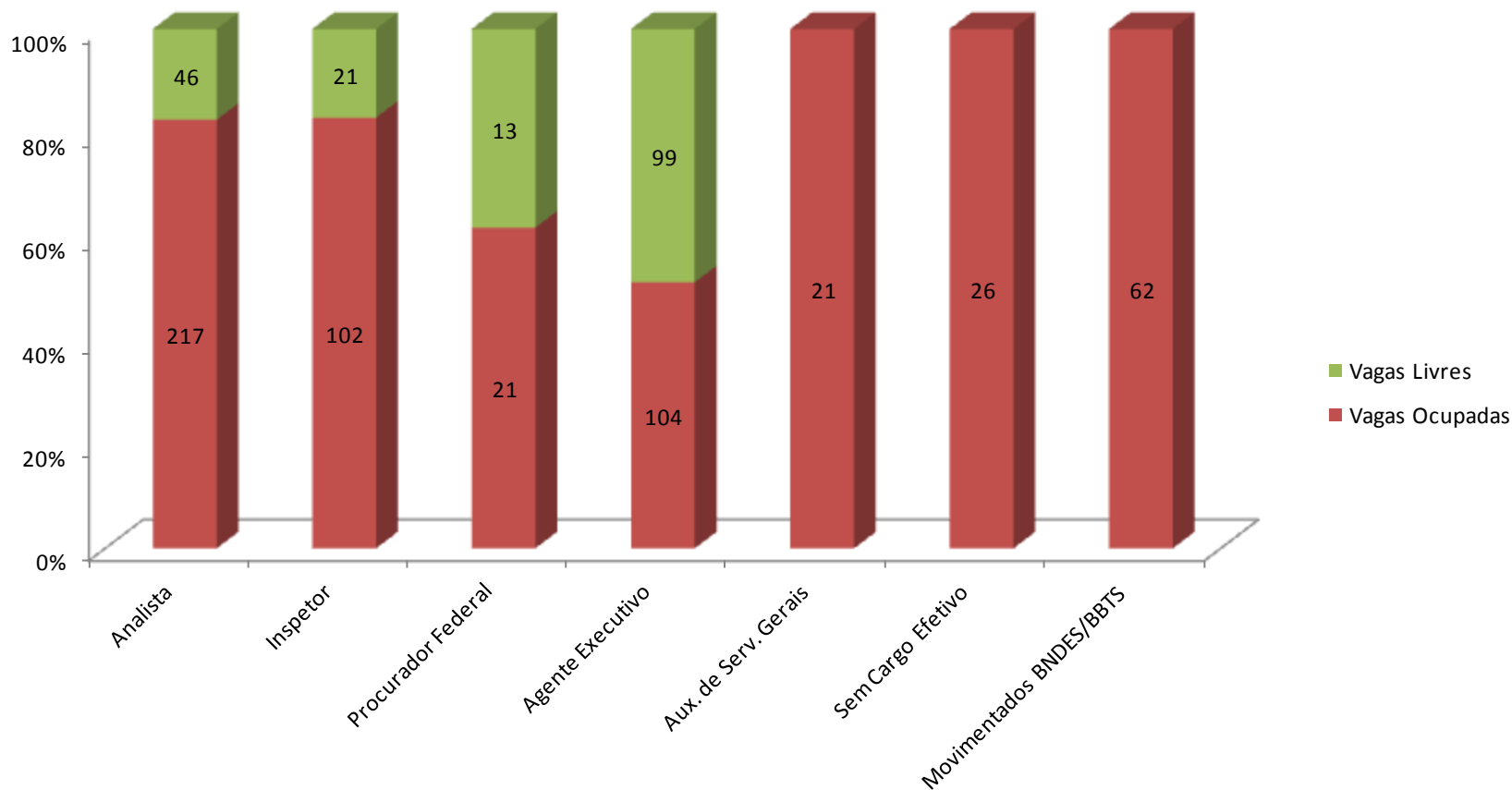
## Evolução do Quantitativo de Servidores (últimos 6 meses)



# 1.4 Evolução e composição dos cargos ocupados



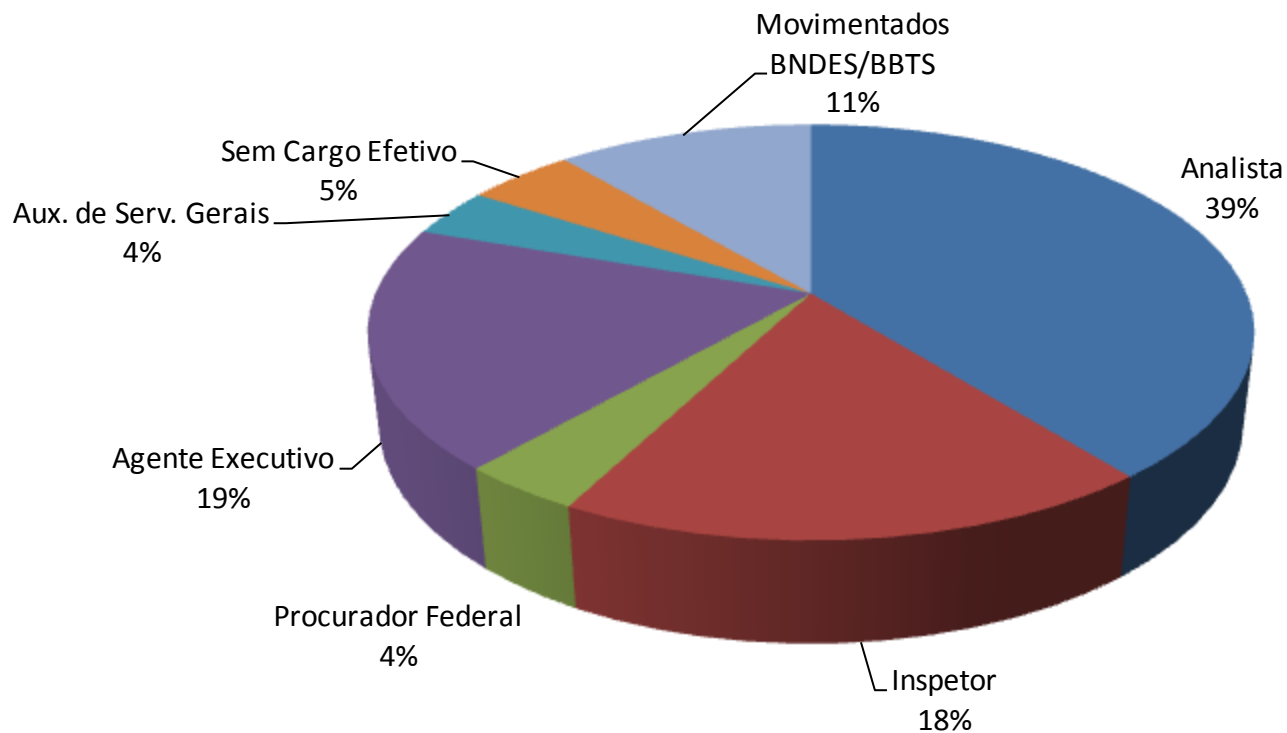
## Vagas Livres e Ocupadas por Cargo (set/2020)



# 1.4 Evolução e composição dos cargos ocupados



## Composição das Vagas Ocupadas por Cargo (set/2020)



# 1.5 Quantitativo por nível salarial



## Nível Superior

Cargo	Classe/Padrão	Subsídio	Quantitativo	%
Analista	ESPECIAL IV	27.369,67	93	42,9%
	ESPECIAL III	26.609,28	1	0,5%
	ESPECIAL II	26.138,79	11	5,1%
	ESPECIAL I	25.676,60	4	1,8%
	C III	24.689,04	60	27,6%
	C II	24.204,95	14	6,5%
	C I	23.730,33	10	4,6%
	B III	23.265,03	21	9,7%
	B II	22.370,22	2	0,9%
	B I	21.931,59	0	0,0%
	A III	21.501,56	0	0,0%
	A II	21.079,96	1	0,5%
	A I	19.197,06	0	0,0%
	<b>TOTAL</b>			<b>217</b>

# 1.5 Quantitativo por nível salarial



## Nível Superior

Cargo	Classe/Padrão	Subsídio	Quantitativo	%
Inspetor	ESPECIAL IV	27.369,67	63	55,8%
	ESPECIAL III	26.609,28	1	4,8%
	ESPECIAL II	26.138,79	9	3,8%
	ESPECIAL I	25.676,60	1	0,0%
	C III	24.689,04	11	9,6%
	C II	24.204,95	3	0,0%
	C I	23.730,33	5	12,5%
	B III	23.265,03	8	1,0%
	B II	22.370,22	0	8,7%
	B I	21.931,59	0	3,8%
	A III	21.501,56	0	0,0%
	A II	21.079,96	1	0,0%
	A I	19.197,06	0	0,0%
	<b>TOTAL</b>			<b>102</b>

# 1.5 Quantitativo por nível salarial



## Nível Intermediário

Cargo	Classe/Padrão	Subsídio	Quantitativo	%
Agente Executivo	ESPECIAL IV	10.608,27	38	36,5%
	ESPECIAL III	10.348,49	5	4,8%
	ESPECIAL II	10.096,53	3	2,9%
	ESPECIAL I	9.848,30	6	5,8%
	C III	9.335,10	31	29,8%
	C II	9.107,11	3	2,9%
	C I	8.884,47	6	5,8%
	B III	8.421,71	12	11,5%
	B II	8.218,21	0	0,0%
	B I	8.017,73	0	0,0%
	A III	7.598,44	0	0,0%
	A II	7.392,00	0	0,0%
	A I	7.189,98	0	0,0%
<b>TOTAL</b>			<b>104</b>	<b>100%</b>

# 1.5 Quantitativo por nível salarial



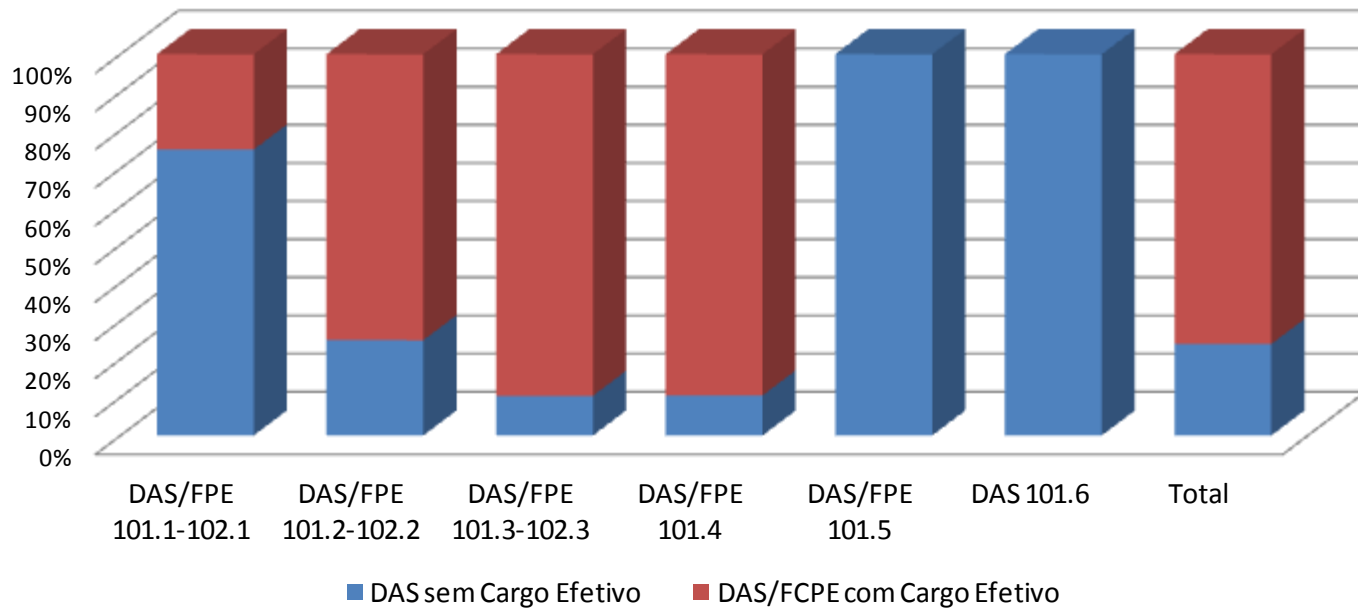
## Nível Intermediário

Cargo	Classe/Padrão	Vencimento Básico	GDASCVM 80 pontos	GDASCVM 100 pontos	TOTAL 80 pontos	TOTAL 100 pontos	Quantitativo	%
Auxiliar de Serviços Gerais	ESPECIAL III	2.320,85	3126,40	3.908,00	5.447,25	6.228,85	21	100,0%
	ESPECIAL II	2.242,38	3112,80	3.891,00	5.355,18	6.133,38	0	0,0%
	ESPECIAL I	2.166,55	3101,60	3.877,00	5.268,15	6.043,55	0	0,0%
	C VI	2.063,37	3086,40	3.858,00	5.149,77	5.921,37	0	0,0%
	C V	1.993,60	3073,60	3.842,00	5.067,20	5.835,60	0	0,0%
	C IV	1.926,18	3062,40	3.828,00	4.988,58	5.754,18	0	0,0%
	C III	1.861,04	3049,60	3.812,00	4.910,64	5.673,04	0	0,0%
	C II	1.798,10	3038,40	3.798,00	4.836,50	5.596,10	0	0,0%
	C I	1.737,30	3027,20	3.784,00	4.764,50	5.521,30	0	0,0%
	B VI	1.654,58	3010,40	3.763,00	4.664,98	5.417,58	0	0,0%
	B V	1.598,62	2999,20	3.749,00	4.597,82	5.347,62	0	0,0%
	B IV	1.544,56	2987,20	3.734,00	4.531,76	5.278,56	0	0,0%
	B III	1.492,33	2976,00	3.720,00	4.468,33	5.212,33	0	0,0%
	B II	1.441,87	2963,20	3.704,00	4.405,07	5.145,87	0	0,0%
	B I	1.393,11	2952,00	3.690,00	4.345,11	5.083,11	0	0,0%
	A V	1.326,78	2937,60	3.672,00	4.264,38	4.998,78	0	0,0%
	A IV	1.281,91	2924,80	3.656,00	4.206,71	4.937,91	0	0,0%
	A III	1.238,56	2914,40	3.643,00	4.152,96	4.881,56	0	0,0%
A II	1.196,67	2901,60	3.627,00	4.098,27	4.823,67	0	0,0%	
A I	1.156,20	2890,40	3.613,00	4.046,60	4.769,20	0	0,0%	
<b>TOTAL</b>							<b>21</b>	<b>100%</b>

# 1.6 Cargos em comissão



## Distribuição de Cargos DAS/FPE (set/20)





# 1.6 Cargos em comissão



## Grupo-Direção e Assessoramento Superiores – DAS

Cargo/Função	Valor
DAS 101 6	R\$ 16.944,90
DAS 101 5	R\$ 13.623,39
DAS 101 4	R\$ 10.373,30
DAS 101 3	R\$ 5.685,55
DAS 101 2	R\$ 3.440,75
DAS 101 1	R\$ 2.701,46
DAS 102 6	R\$ 16.944,90
DAS 102 5	R\$ 13.623,39
DAS 102 4	R\$ 10.373,30
DAS 102 3	R\$ 5.685,55
DAS 102 2	R\$ 3.440,75
DAS 102 1	R\$ 2.701,46

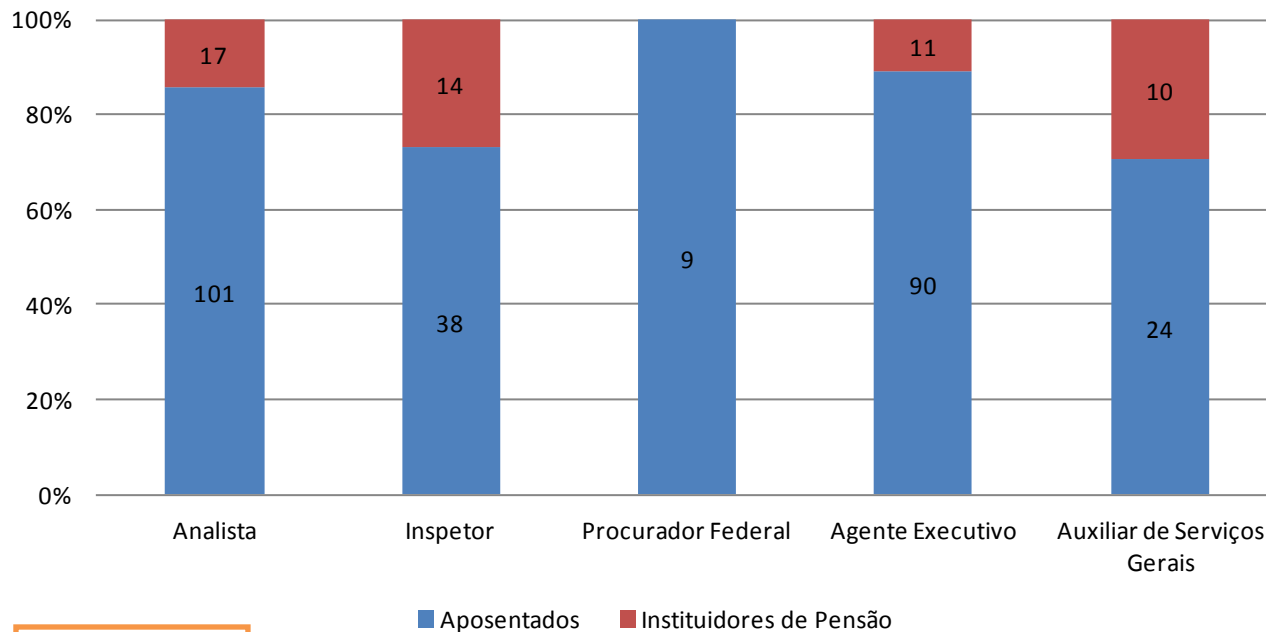
## Funções Comissionadas do Poder Executivo – FCPE

Cargo/Função	Valor
FCPE 101 4	R\$ 6.223,99
FCPE 101 3	R\$ 3.411,34
FCPE 101 2	R\$ 2.064,44
FCPE 101 1	R\$ 1.620,89
FCPE 102 6	R\$ 10.166,94
FCPE 102 5	R\$ 8.174,03
FCPE 102 4	R\$ 6.223,99
FCPE 102 3	R\$ 3.411,34
FCPE 102 2	R\$ 2.064,44
FCPE 102 1	R\$ 1.620,89

# 1.7 Servidores inativos



### Servidores Inativos - Classificação (set/20)

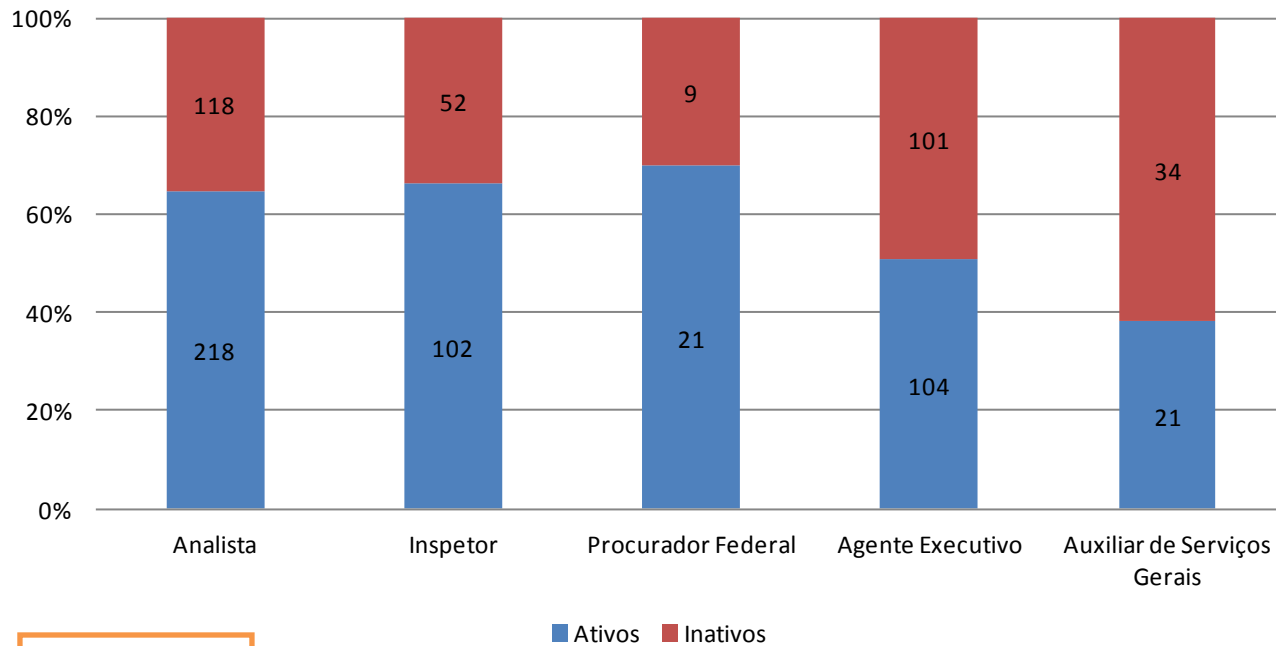


**Total de Inativos:**  
314

# 1.7 Servidores inativos



### Servidores Ativos x Inativos (set/20)



**Total de Inativos:**  
314

# 1.7 Servidores inativos



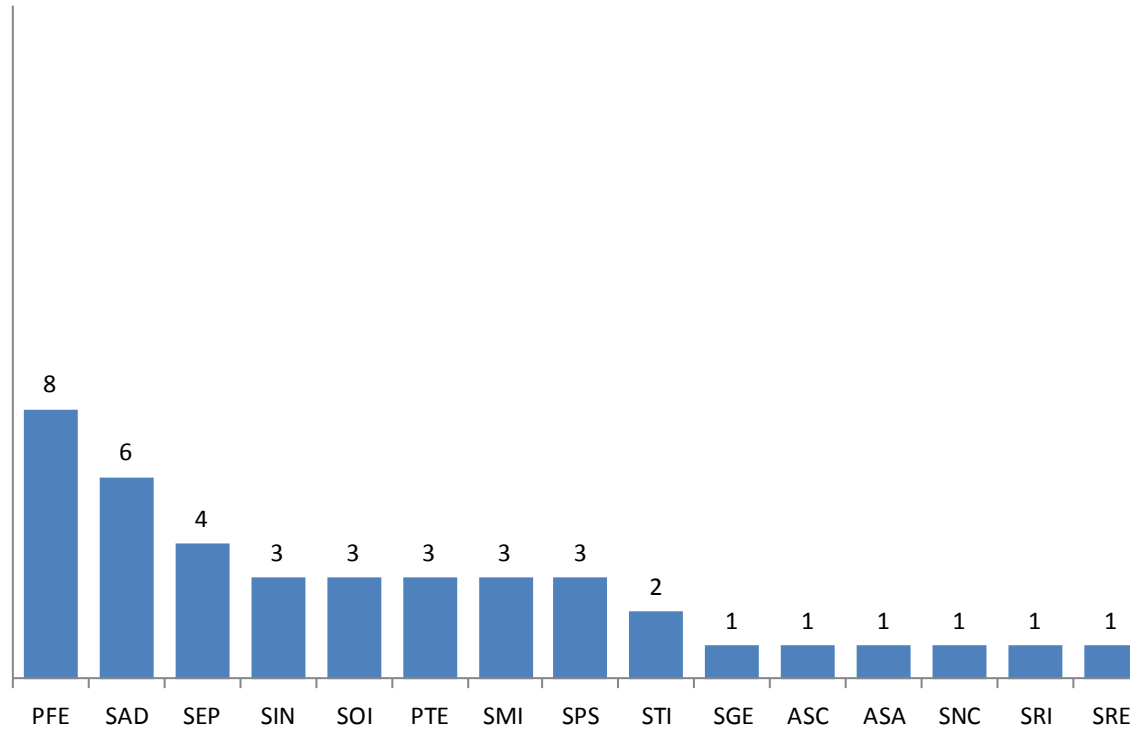
Pedidos de Aposentadorias						
Cargo	2020	Habilitados				Total
		2020	2021	2022	2023	
Analista	0	12	3	0	-	15
Inspetor	0	9	2	2	-	13
Agente Executivo	0	13	1	0	-	14
Aux. de Serv. Gerais	0	10	1	0	-	11
<b>Total</b>	<b>0</b>	<b>44</b>	<b>7</b>	<b>2</b>	<b>Em atualização</b>	<b>53</b>

\* 2023 em atualização

# 1.8 Programa de estágio



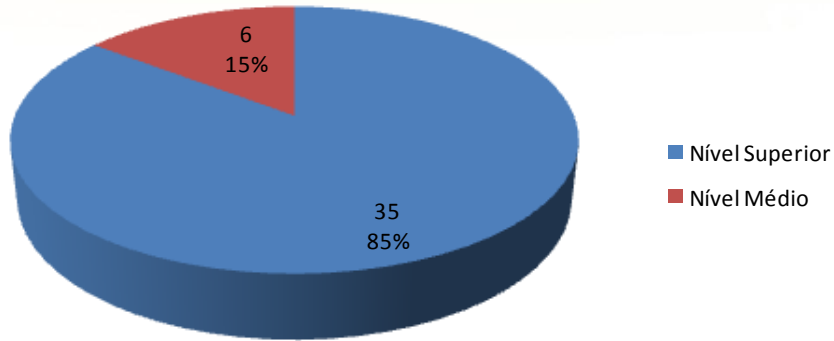
## Estagiários por Superintendência (set/20)



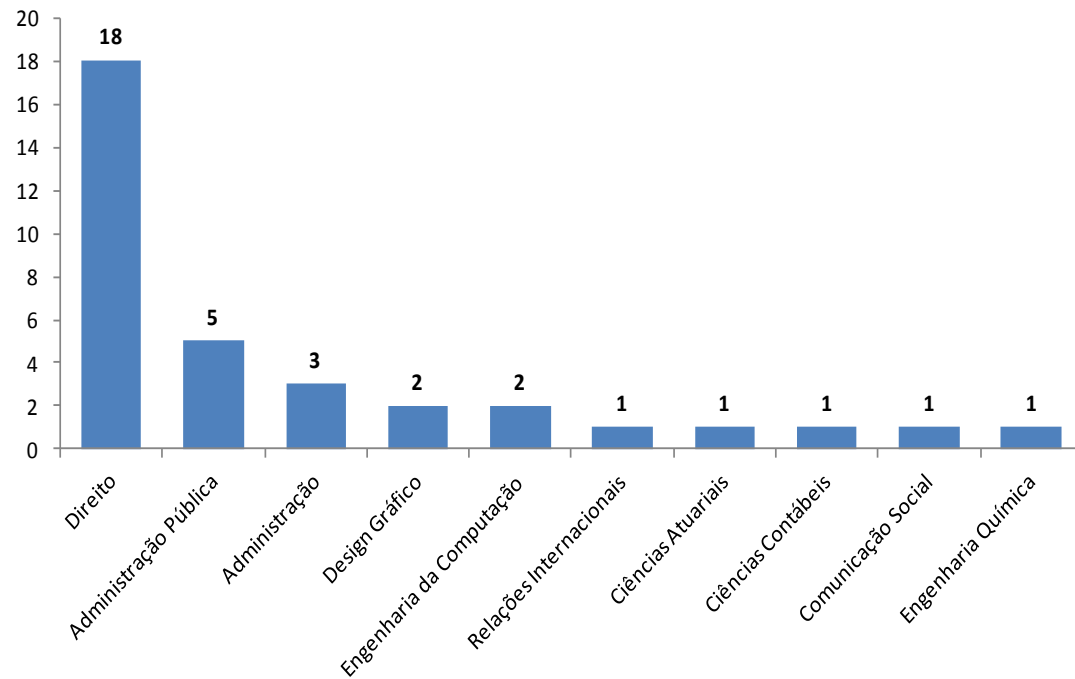
# 1.8 Programa de estágio



## Estagiários por Escolaridade



## Área de Formação - Estagiários Nível Superior



## 2.1 Disponibilidade da força de trabalho



(Afastamentos de 15 dias ou mais)

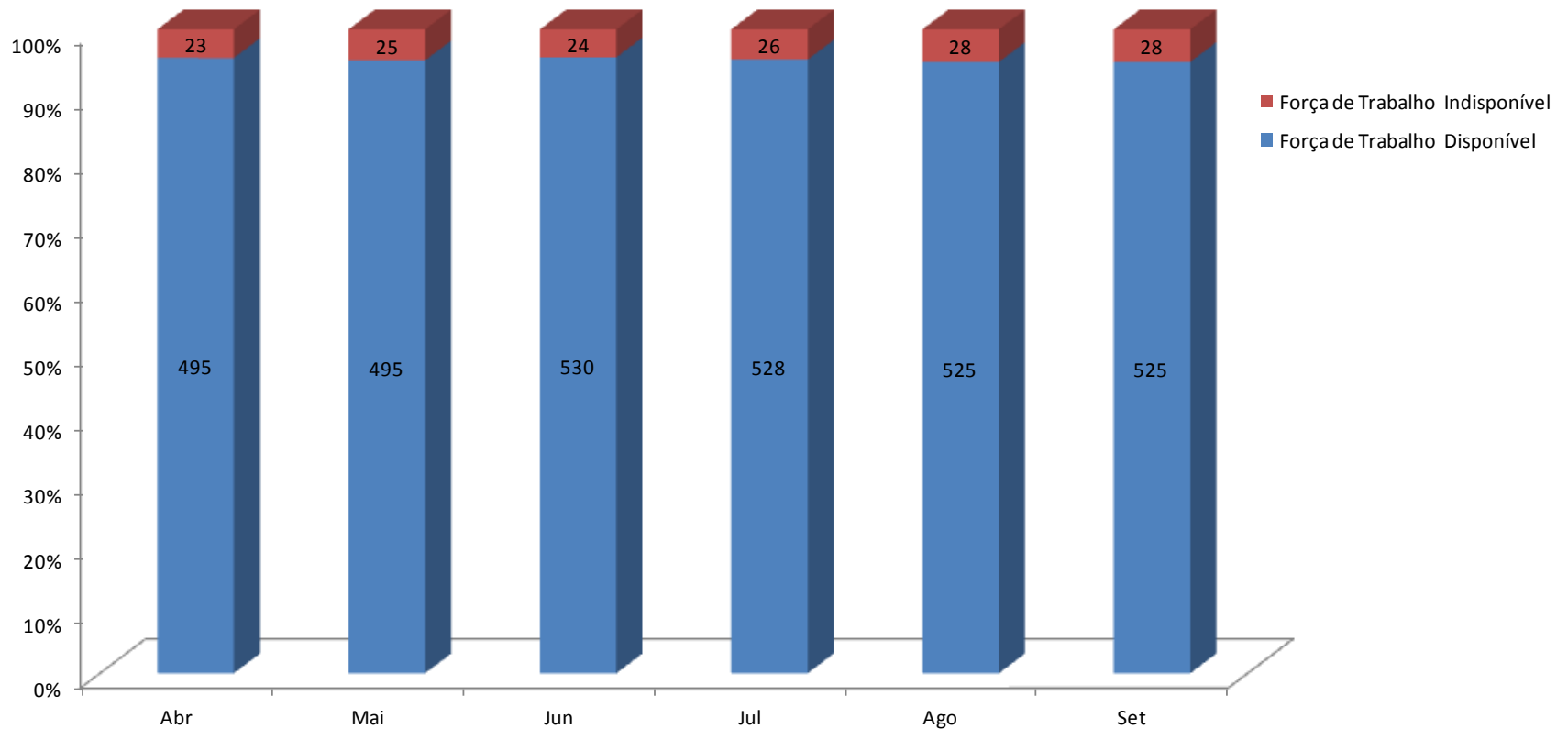
### Disponibilidade da Força de Trabalho

<b>Total de Vagas Ocupadas</b>	<b>553</b>
Tratamento da própria saúde	(8)
Doença em pessoa da família	-
Curso de formação	-
Licença para Capacitação	(1)
Licença Prêmio	-
Programa de Educação Regular - PER	(3)
Redução de jornada	(2)
Motivos particulares	(8)
Acompanhar cônjuge ou companheiro	(4)
Cessões/Requisições	(3)
<b>Força de Trabalho Indisponível</b>	<b>(28)</b>
<b>Força de Trabalho Disponível</b>	<b>525</b>

## 2.1 Disponibilidade da força de trabalho



### Evolução da Força de Trabalho Disponível (últimos 6 meses)

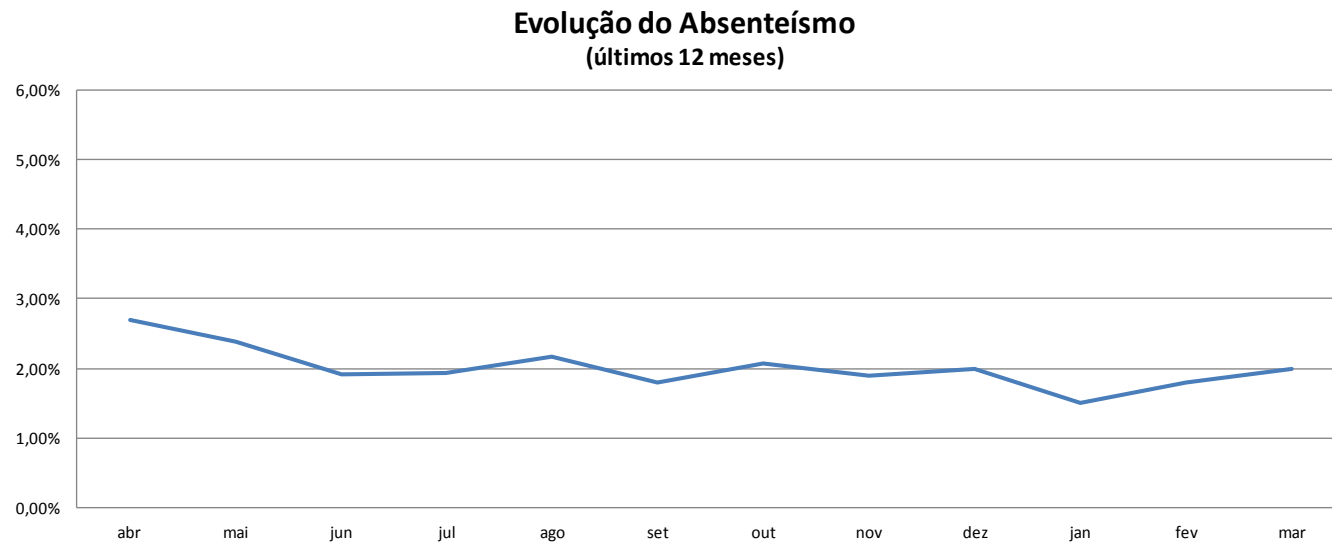




## 2.2 Absenteísmo



**Considera todos os afastamentos da própria saúde, doença em pessoa da família e licença maternidade**



**Médias:**  
2018: 2,00  
2019: 1,90  
2020: 1,50

Em atualização.

## 2.3 Índice de saída



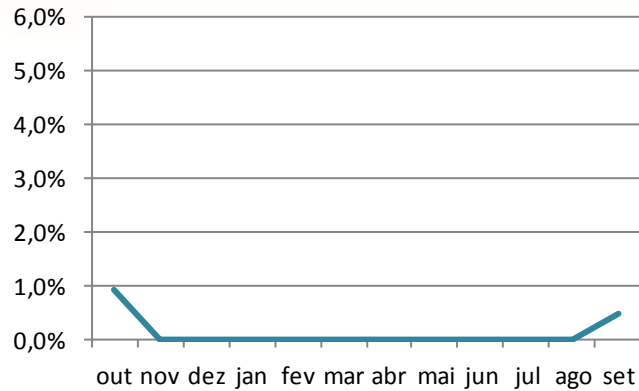
- Identifica o impacto percentual das saídas (aposentadorias, exonerações e posse em outro cargo inacumulável) ocorridas em um determinado mês, em relação à média do total de servidores.
- Fórmula:

$$\frac{\text{Quantidade de Saídas}}{\text{Quantidade Média de Servidores}}$$

## 2.3 Índice de saída



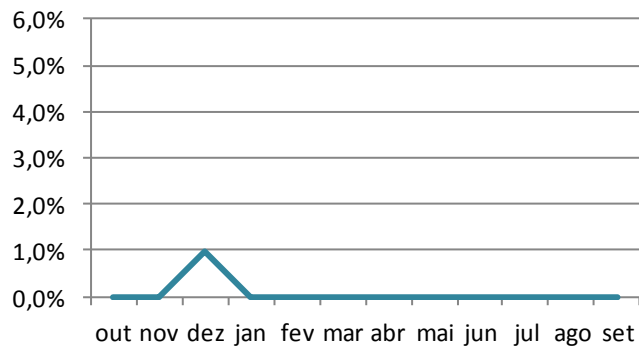
**Índice de Saída - Analista**  
(últimos 12 meses)



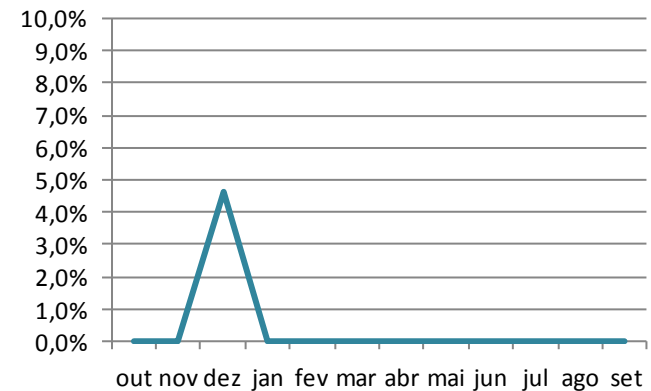
**Índice de Saída - Inspetor**  
(últimos 12 meses)



**Índice de Saída - Agente  
Executivo**  
(últimos 12 meses)



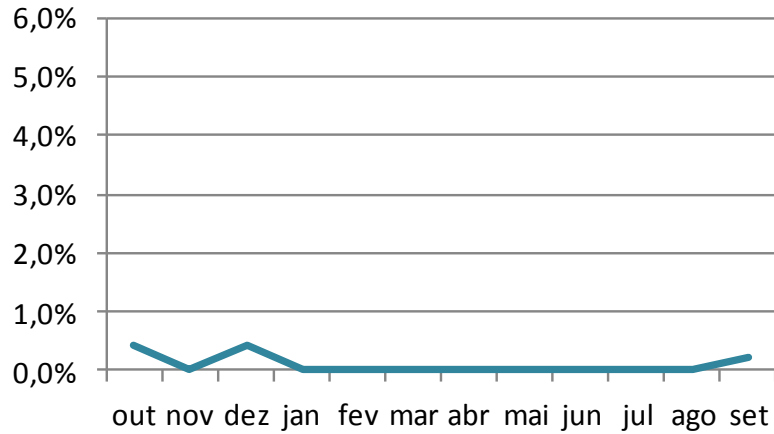
**Índice de Saída - Aux. Serv. Gerais**  
(últimos 12 meses)



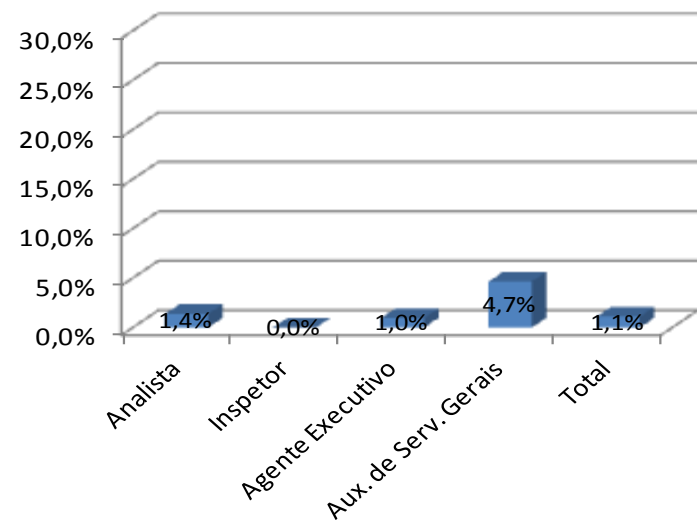
## 2.3 Índice de saída



**Índice de Saída - Cargos Efetivos**  
**(últimos 12 meses)**  
*Exceto Procuradores*



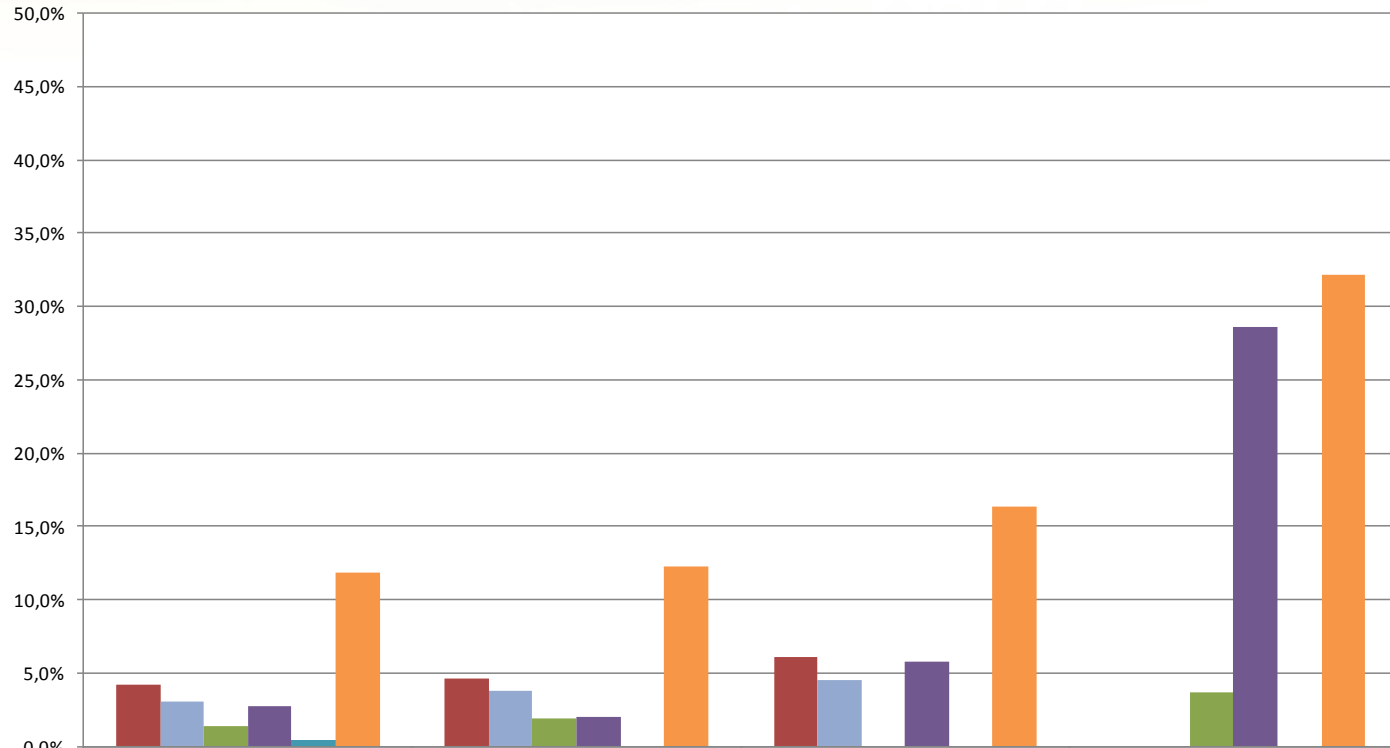
**Índice de Saída Acumulado**  
**(últimos 12 meses)**



## 2.3 Índice de saída



Evolução do Índice de Saída - Últimos 5 anos



	Analista	Inspetor	Agente Executivo	Aux. de Serv. Gerais
■ 2016	4,2%	4,6%	6,1%	0,0%
■ 2017	3,1%	3,8%	4,5%	0,0%
■ 2018	1,3%	1,9%	0,0%	3,6%
■ 2019	2,8%	2,0%	5,8%	28,6%
■ 2020	0,5%	0,0%	0,0%	0,0%
■ Acumulado 2016 - 2020	11,9%	12,3%	16,4%	32,2%

## 2.4 Turnover



- Dimensiona o movimento de entradas e saídas ocorridas em um determinado mês, em relação à média do total de servidores.

- Fórmula:

$$[(\text{Entradas} + \text{Saídas}) : 2]$$

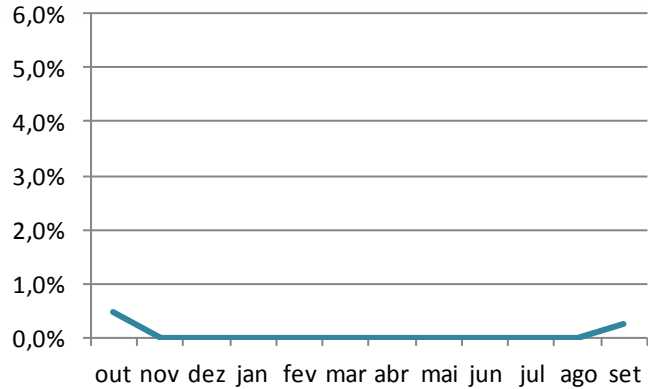
---

Quantidade Média de Servidores

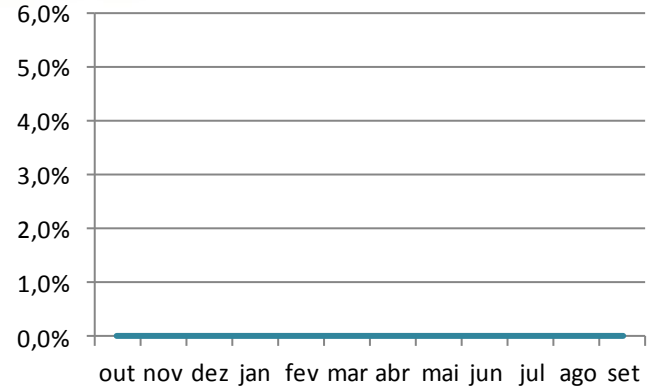
# 2.4 Turnover



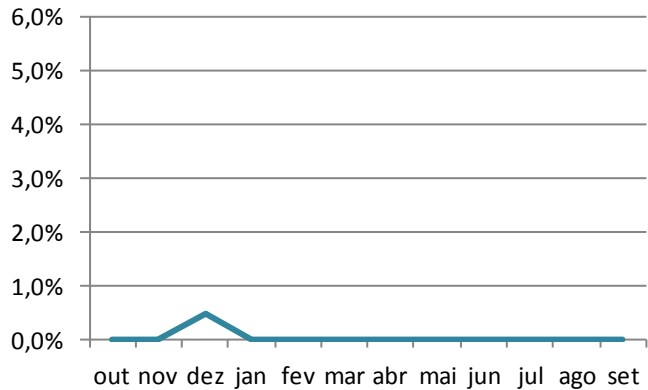
### Turnover - Analista (últimos 12 meses)



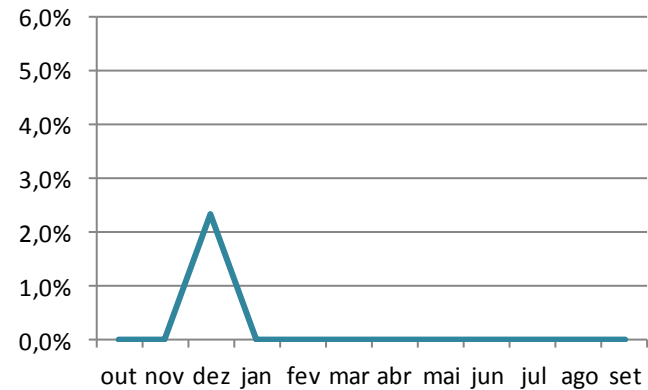
### Turnover - Inspetor (últimos 12 meses)



### Turnover - Agente Executivo (últimos 12 meses)



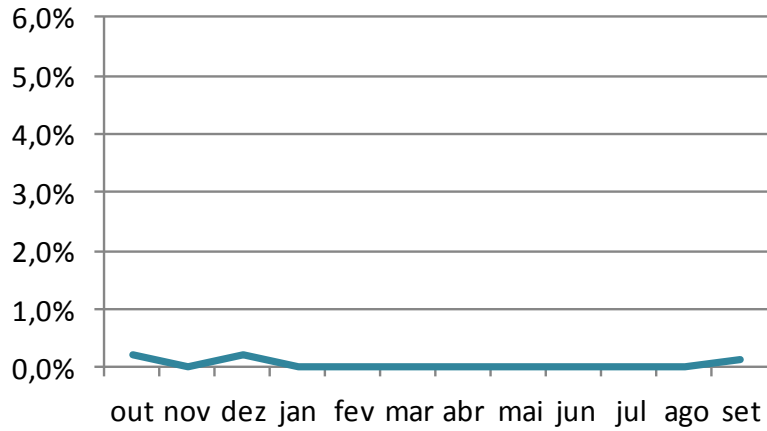
### Turnover - Aux. Serv. Gerais (últimos 12 meses)



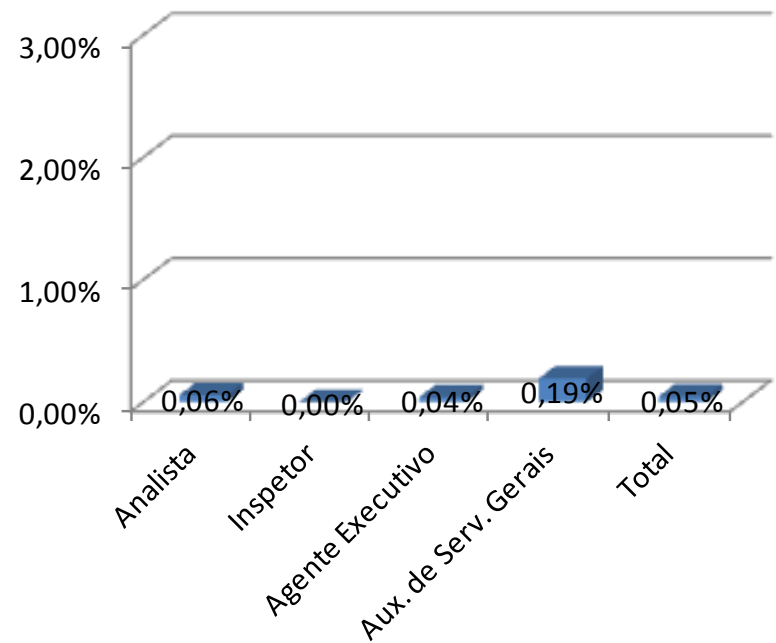
## 2.4 Turnover



**Turnover - Cargos Efetivos**  
**(últimos 12 meses)**  
*Exceto Procuradores*



**Turnover Médio**  
**(últimos 12 meses)**

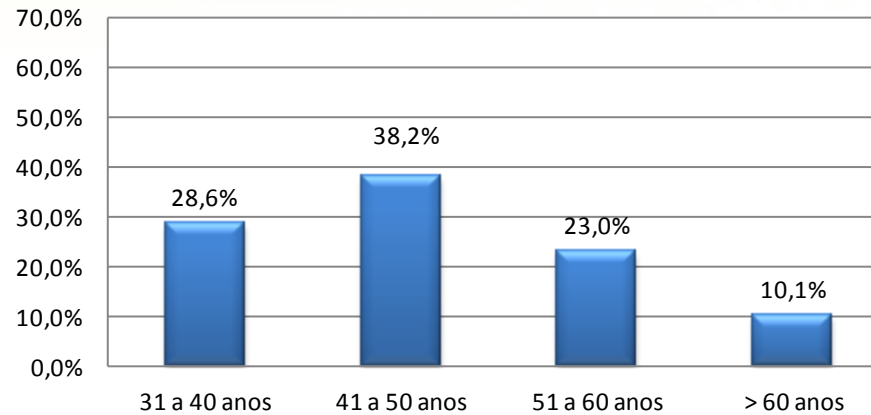




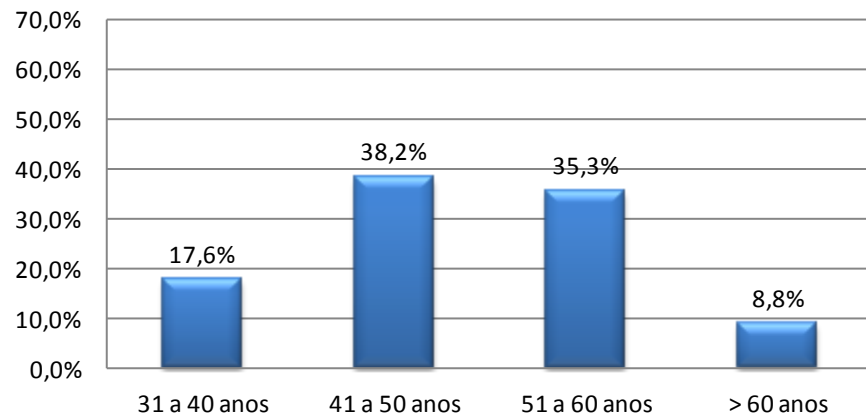
## 2.5 Servidores por faixa etária



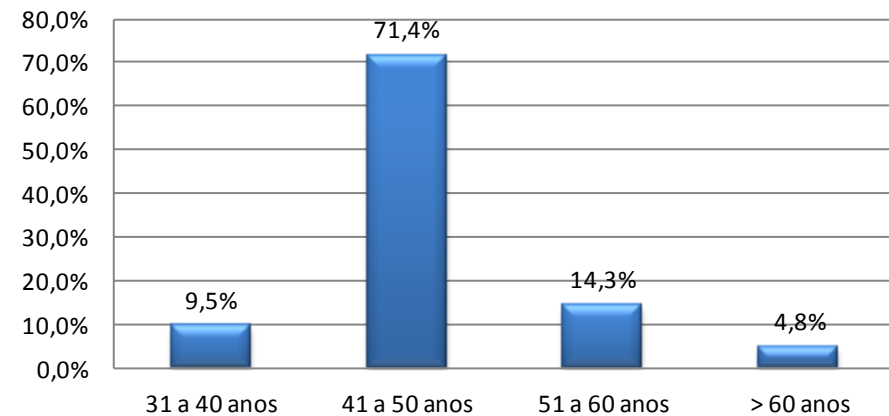
### Analistas



### Inspetores



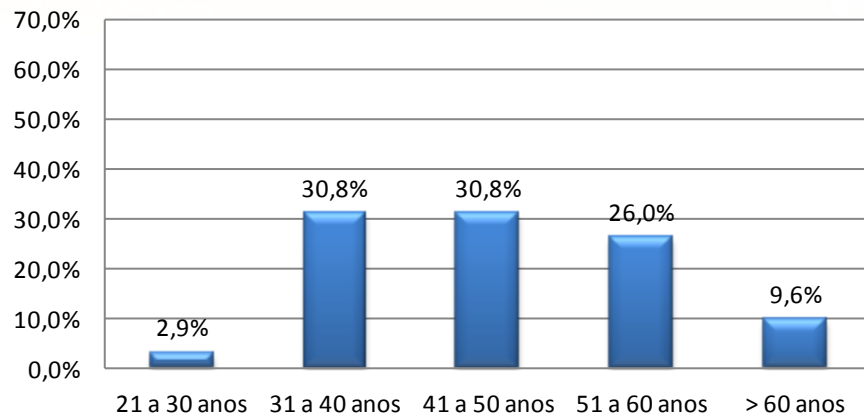
### Procuradores



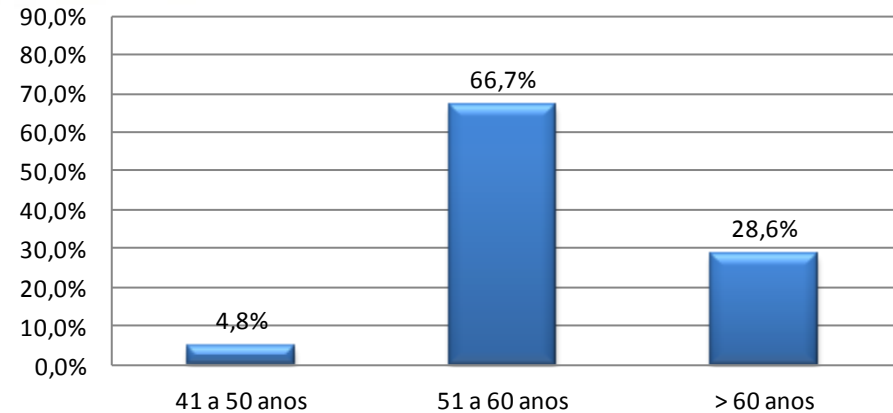
# 2.5 Servidores por faixa etária



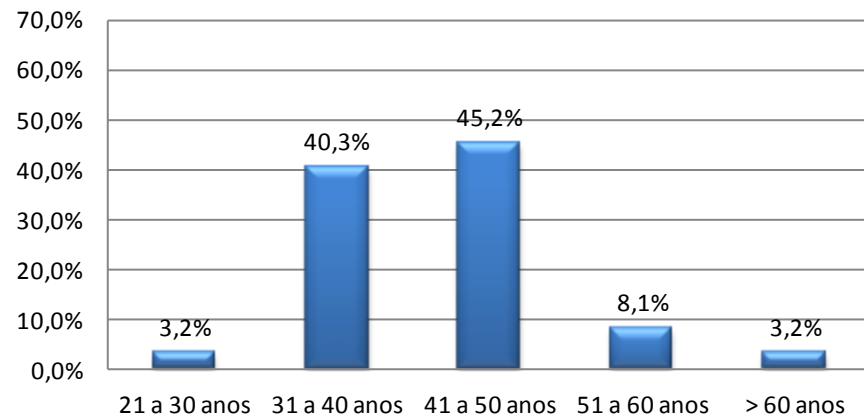
## Agentes Executivos



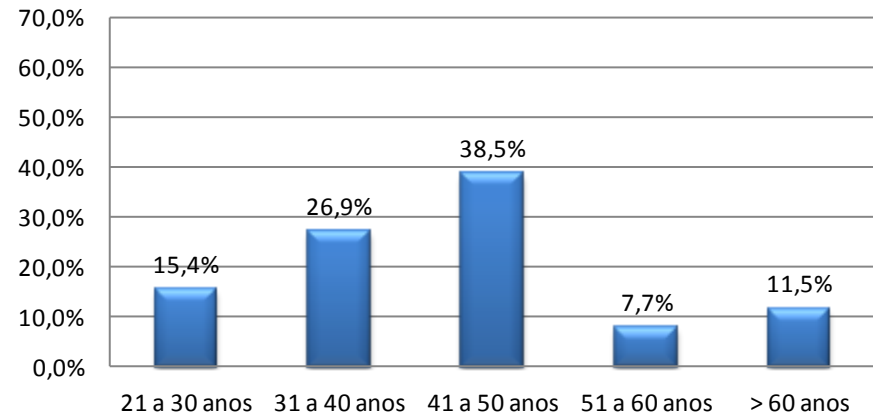
## Aux. Serv. Gerais



## Mov. 193/282



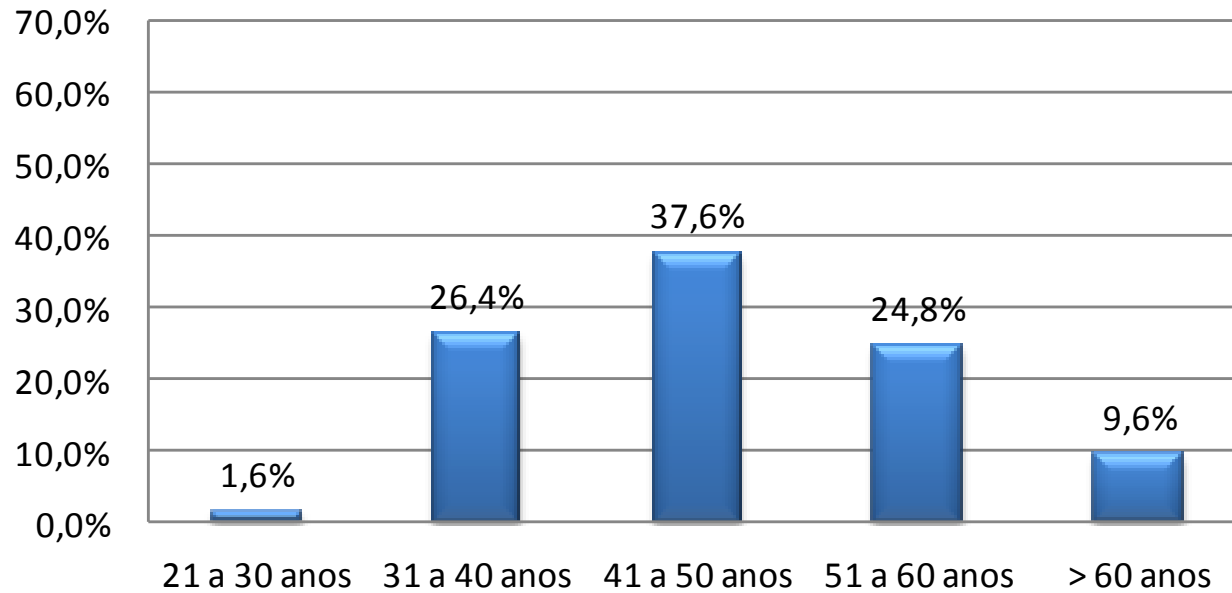
## DAS sem cargo efetivo



## 2.5 Servidores por faixa etária



### Total



**Média de Idade:**

2017: 45

2018: 46

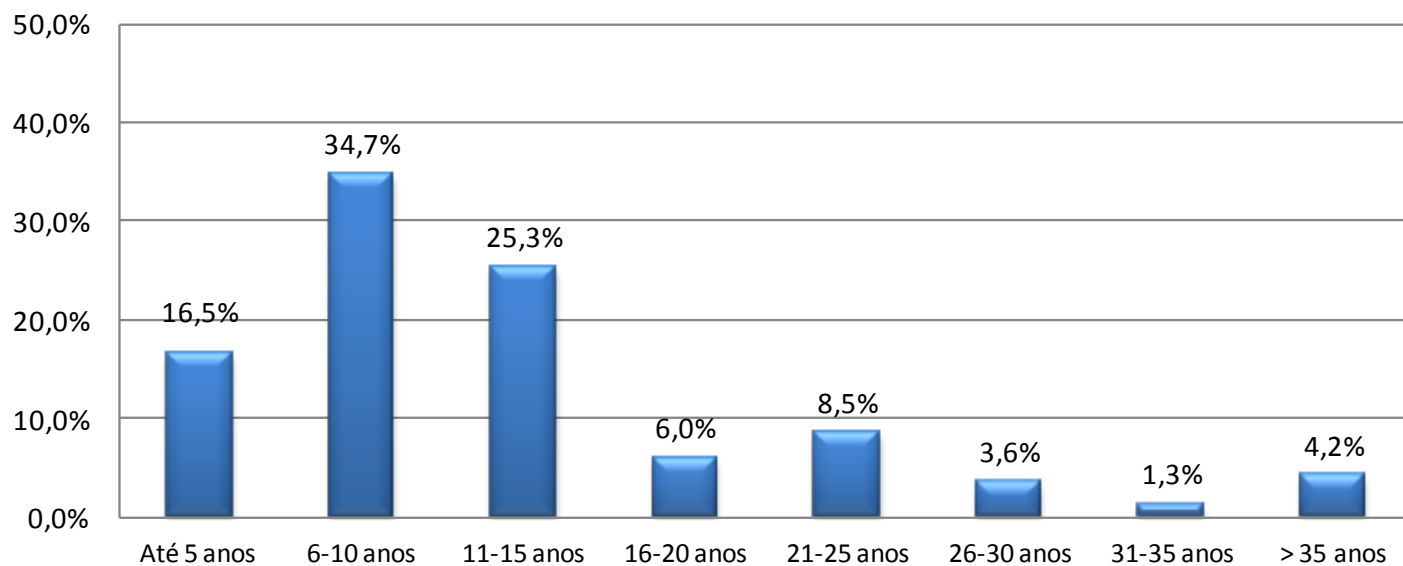
2019: 47

2020: 47

## 2.6 Servidores por tempo de CVM



### Servidores por Tempo de CVM



**Média de Tempo:**

2017: 12

2018: 13

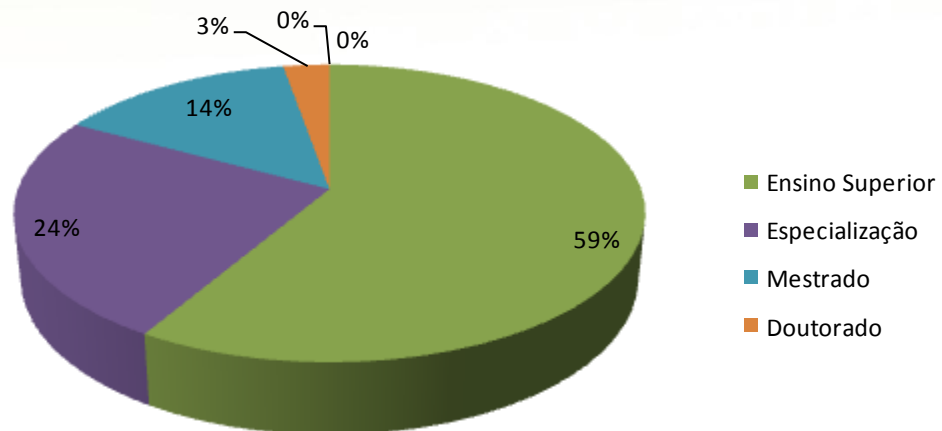
2019: 14

2020: 13

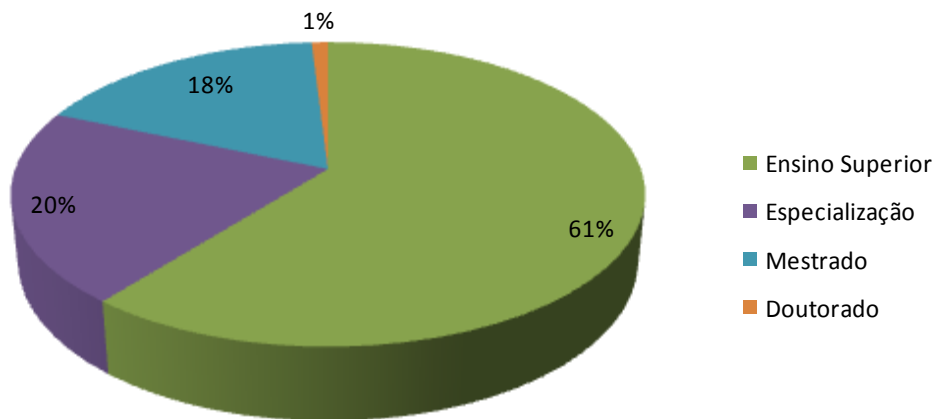
## 2.7 Servidores por escolaridade declarada



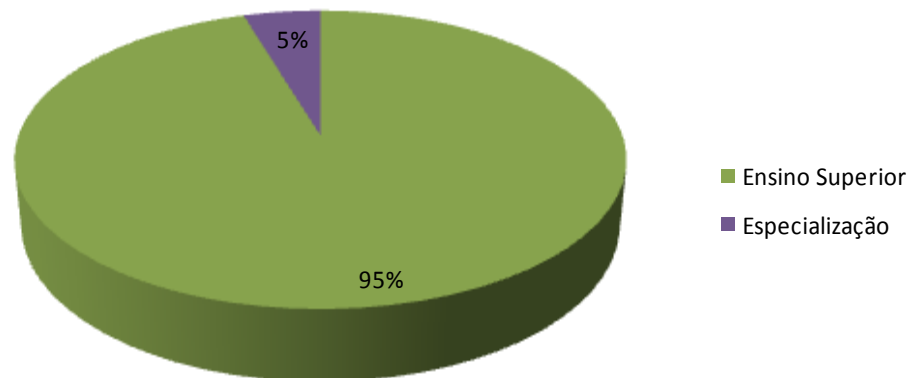
### Analistas



### Inspetores



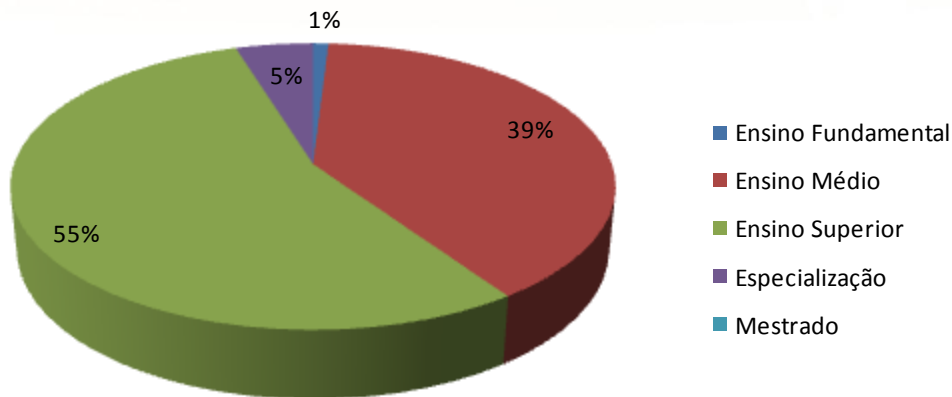
### Procuradores



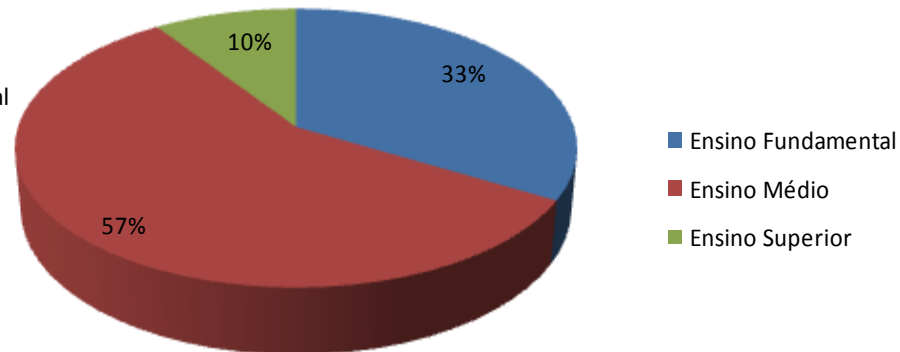
# 2.7 Servidores por escolaridade declarada



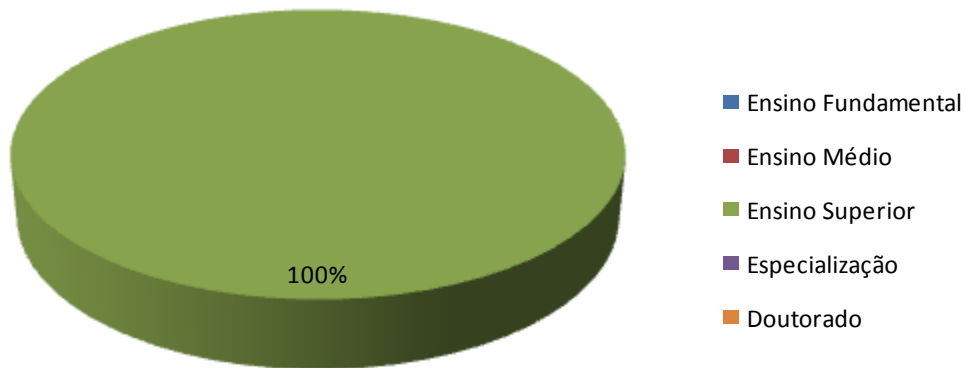
### Agentes Executivos



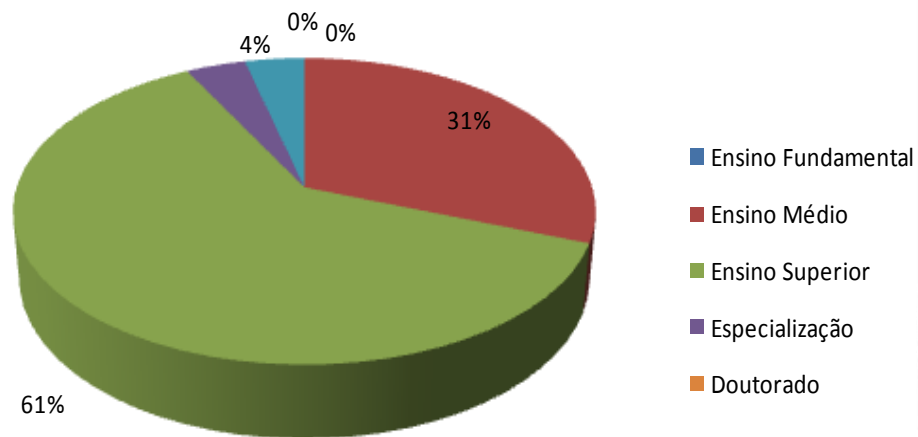
### Aux. de Serv. Gerais



### Mov. 193



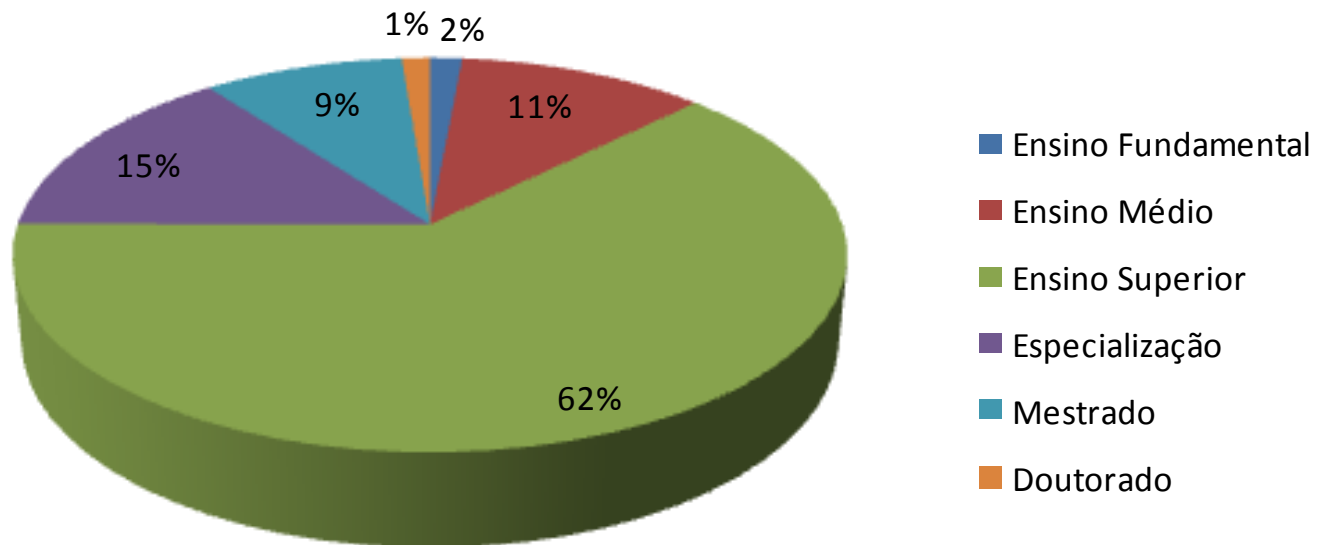
### DAS sem cargo efetivo



## 2.7 Servidores por escolaridade declarada



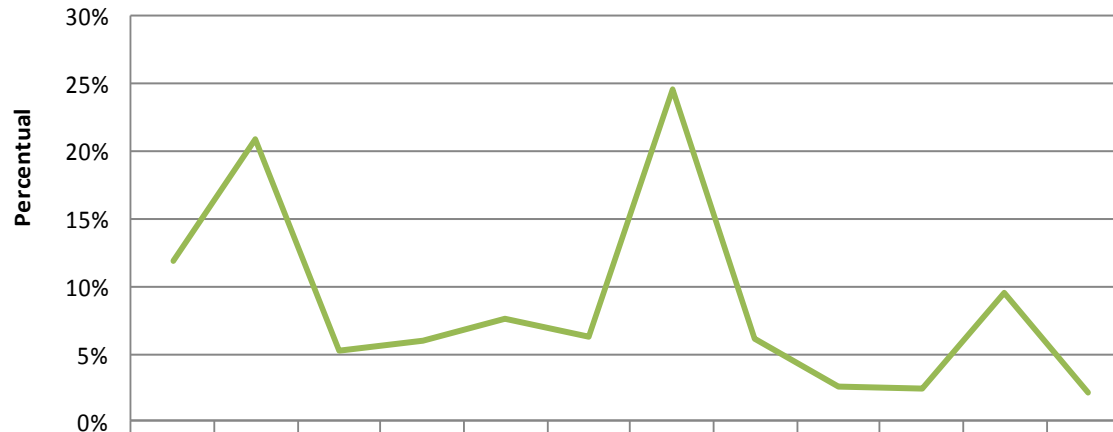
### Total



# 2.8 Treinamento



### Percentual de Servidores em Treinamento Últimos 12 meses



#### Média Anual

2018: 10%

2019: 10%

2020: 2%

	Abr	Mai	Jun	Jul	Ago	Set	Out	Nov	Dez	Jan	Fev	Mar
Total de Treinandos	60	105	26	30	38	31	122	30	13	12	47	11
Total de Servidores da CVM	507	504	503	501	501	497	495	495	493	492	492	518
% de Servidores em Treinamento	12%	21%	5%	6%	8%	6%	25%	6%	3%	2%	10%	2%

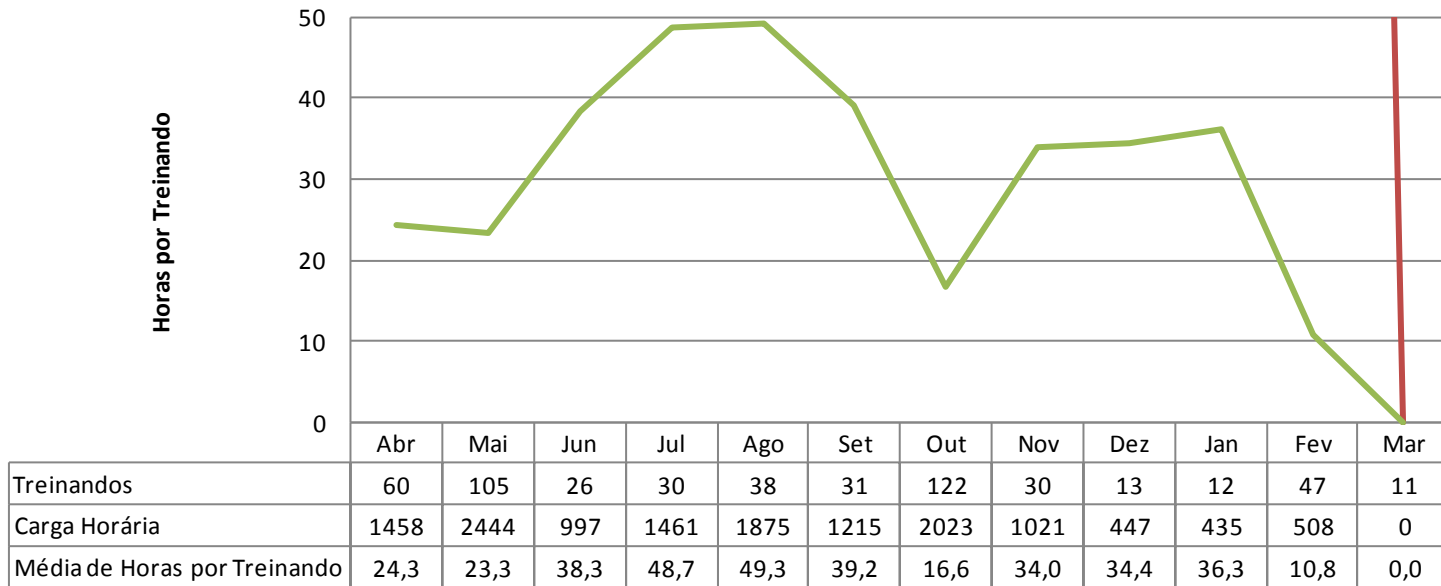
Em atualização.



## 2.8 Treinamento



### Média de Horas por Treinando Últimos 12 meses

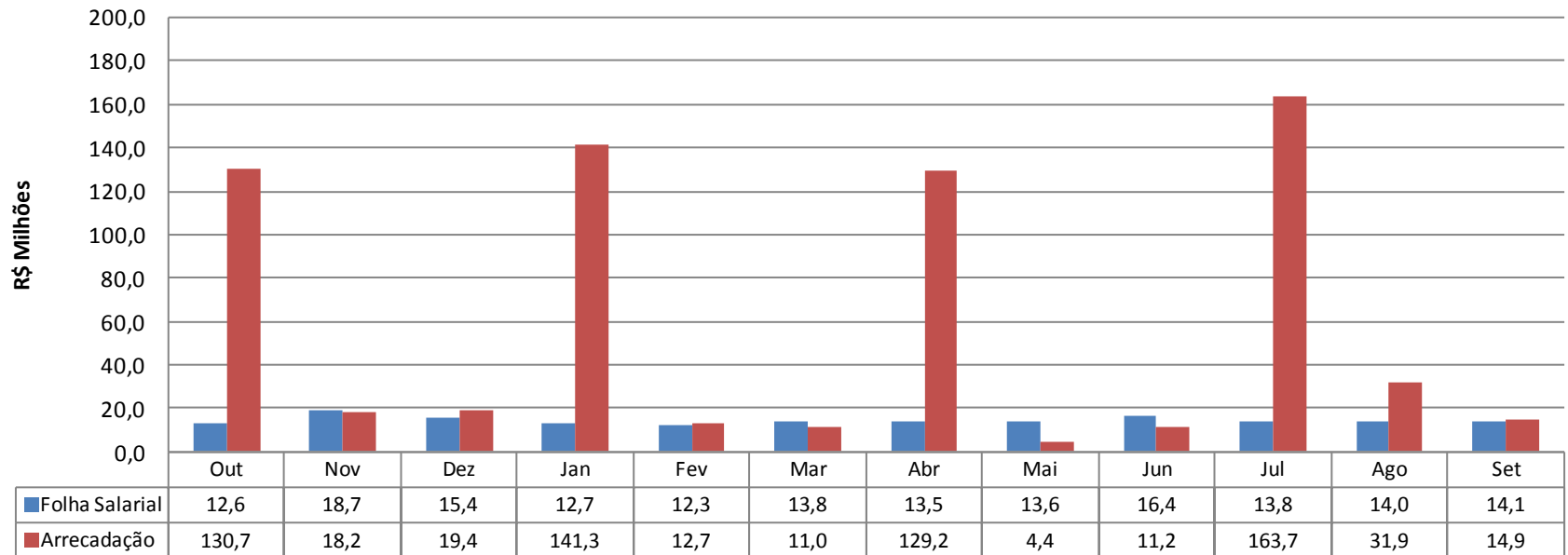


Em atualização.

## 2.9 Custo de mão de obra x arrecadação



### Servidores Ativos (últimos 12 meses)

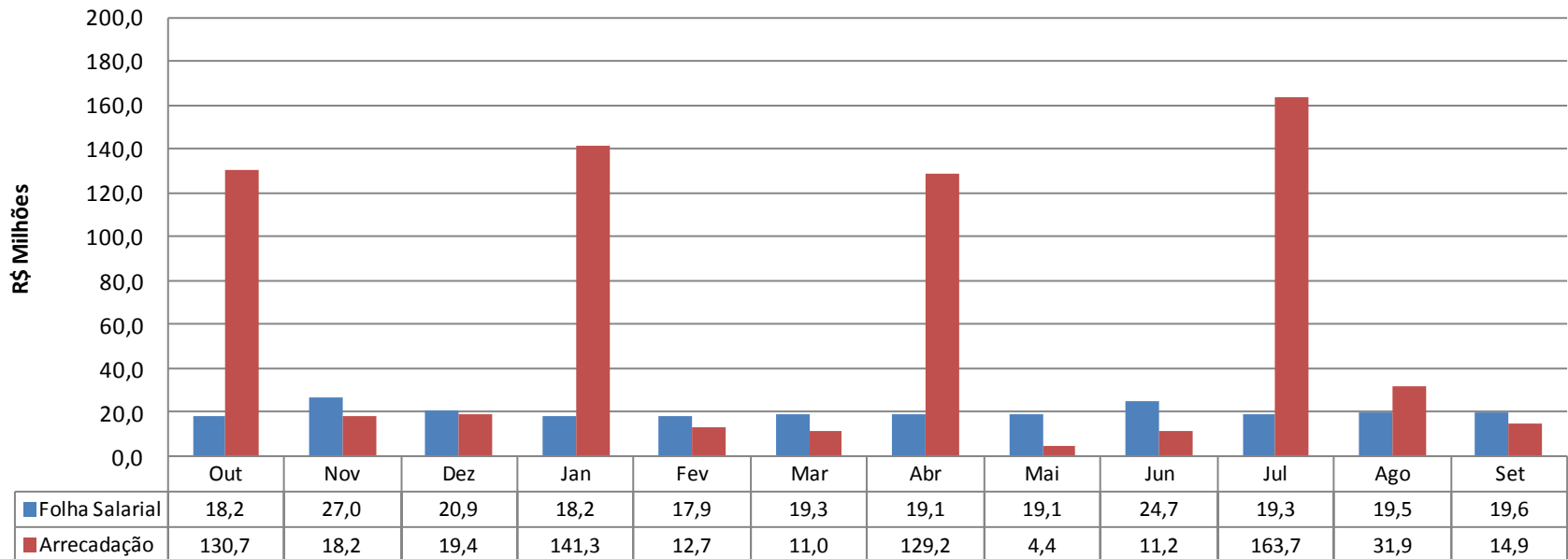


**Arrecadação** = Taxa de Fiscalização + Multas Cominatórias + Multas de Inquérito + Termo de Compromisso + Receitas da Dívida Ativa (Taxa e Multas)

## 2.9 Custo de mão de obra x arrecadação



### Servidores Ativos, Inativos e Pensionistas (últimos 12 meses)

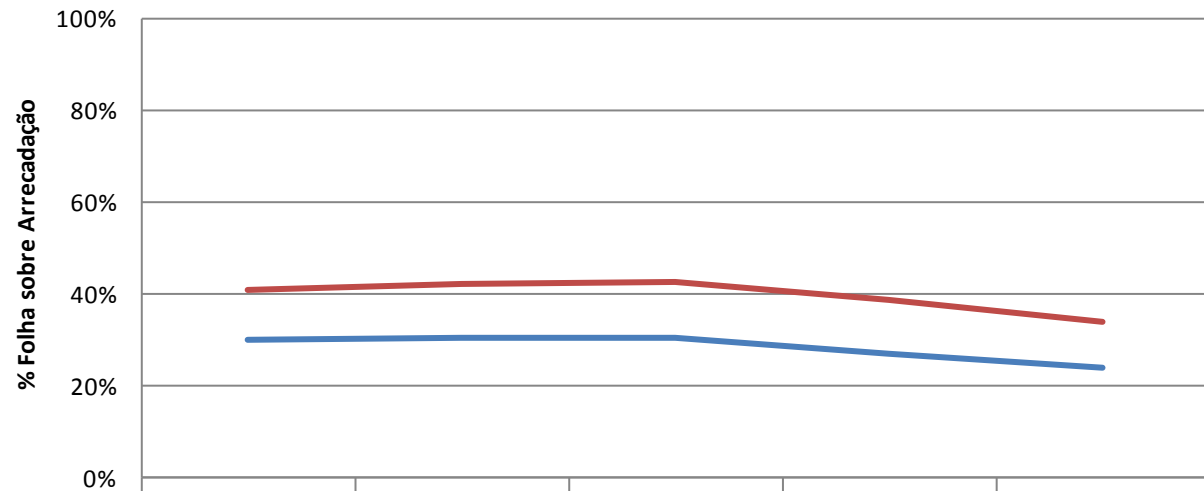


**Arrecadação** = Taxa de Fiscalização + Multas Cominatórias + Multas de Inquérito + Termo de Compromisso  
+ Receitas da Dívida Ativa (Taxa e Multas)

## 2.9 Custo de mão de obra x arrecadação



### Folha de Pagamento sobre Arrecadação - Últimos 5 anos



	2016	2017	2018	2019	2020
Ativos	30%	30%	30%	27%	24%
Ativos, Inativos e Pensionistas	41%	42%	43%	39%	34%

**Arrecadação** = Taxa de Fiscalização + Multas Cominatórias + Multas de Inquérito + Termo de Compromisso + Receitas da Dívida Ativa (Taxa e Multas)



## Gerência de Recursos Humanos



(21) 3554-8686



gah@cvm.gov.br



<http://www.cvm.gov.br/>



@cvmgovbr



@cvmgovbr

