

INFORME GAH



CVM
Comissão de Valores Mobiliários

Julho/2020



Informe de Recursos Humanos

Julho/2020

Gerência de Recursos Humanos – GAH
Superintendência Administrativo-Financeira – SAD



1 – Demonstrativo do Corpo Funcional

- 1.1 Distribuição das vagas
- 1.2 Distribuição dos cargos ocupados por Regional
- 1.3 Distribuição dos cargos ocupados por Componente Organizacional
- 1.4 Evolução e composição dos cargos ocupados
- 1.5 Quantitativo por nível salarial
- 1.6 Cargos em comissão
- 1.7 Servidores inativos
- 1.8 Programa de estágio

2 – Indicadores de Recursos Humanos

- 2.1 Disponibilidade da força de trabalho
- 2.2 Absenteísmo
- 2.3 Índice de saída
- 2.4 Turnover
- 2.5 Servidores por faixa etária
- 2.6 Servidores por tempo de CVM
- 2.7 Servidores por escolaridade declarada
- 2.8 Treinamento
- 2.9 Custo de mão de obra x arrecadação

1.1 Distribuição das vagas



Quantitativo de Servidores por Localidade

Cargo	Vagas Ocupadas				Vagas Autorizadas	Vagas Livres
	RJ	SP	DF	Total		
Nível Superior - NS						
Analista	177	36	5	218	263	45
Inspetor	62	37	3	102	123	21
Procurador Federal	20	1	-	21	34	13
Total NS	259	74	8	341	420	79
Nível Intermediário - NI						
Agente Executivo	87	17	-	104	202	99
Aux. de Serv. Gerais	20	1	-	21	22	-
Total NI	107	18	-	125	224	99
DAS e Movimentados - Portaria 193						
Sem Cargo Efetivo	21	3	2	26	26	-
Movimentados BNDES/BBTS	61	1	-	62	62	-
Total Geral	448	96	10	554	732	178

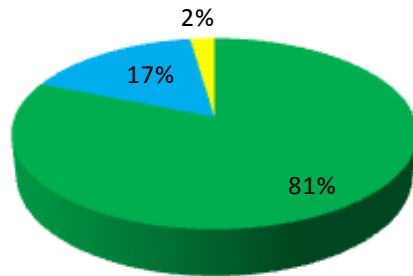
1.2 Distribuição dos cargos ocupados por Regional



Nível Superior

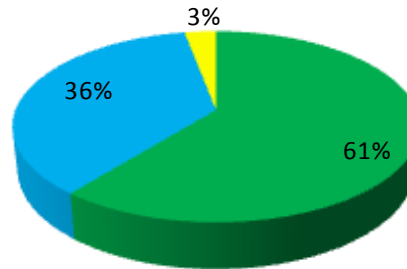
Analistas

■ Vagas Ocupadas RJ ■ Vagas Ocupadas SP
■ Vagas Ocupadas DF



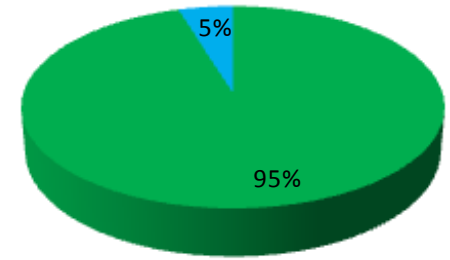
Inspetores

■ Vagas Ocupadas RJ ■ Vagas Ocupadas SP
■ Vagas Ocupadas DF



Procuradores

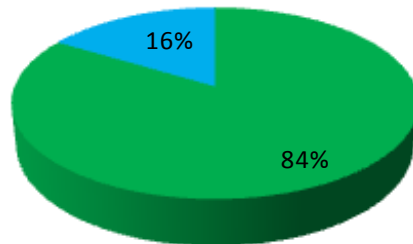
■ Vagas Ocupadas RJ ■ Vagas Ocupadas SP
■ Vagas Ocupadas DF



Nível Intermediário

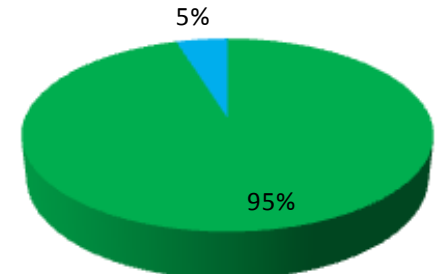
Agentes Executivos

■ Vagas Ocupadas RJ ■ Vagas Ocupadas SP
■ Vagas Ocupadas DF



Aux. de Serv. Gerais

■ Vagas Ocupadas RJ ■ Vagas Ocupadas SP
■ Vagas Ocupadas DF



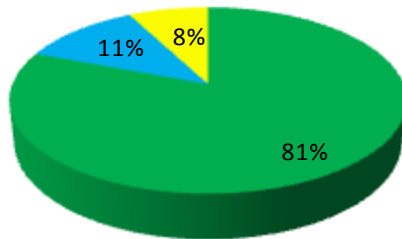
1.2 Distribuição dos cargos ocupados por Regional



DAS sem cargo efetivo e Movimentados – Portaria 193

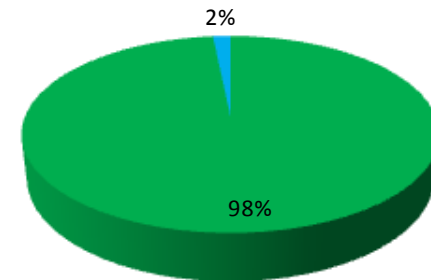
DAS sem Cargo Efetivo

- Vagas Ocupadas RJ
- Vagas Ocupadas SP
- Vagas Ocupadas DF



Movimentados BNDES/BBTS

- Vagas Ocupadas RJ
- Vagas Ocupadas SP
- Vagas Ocupadas DF

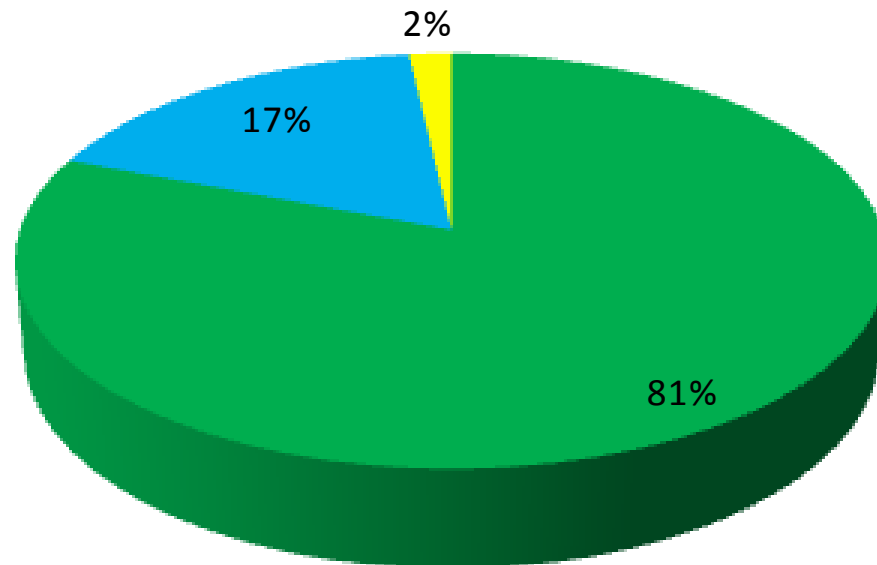


1.2 Distribuição dos cargos ocupados por Regional



Total

■ Vagas Ocupadas RJ ■ Vagas Ocupadas SP ■ Vagas Ocupadas DF



1.3 Distribuição dos cargos ocupados por CO



Quantitativo de Servidores por Componente Organizacional (*)

CO	Analista	Inspetor	Agente Executivo	Aux. de Serv. Gerais	Procurador Federal	Total	DAS (**)	Mov. 193	Total Geral	Estagiário - Nível Superior	Estagiário - Nível Médio
PTE (***)	3	2	-	-	-	5	12	4	21	2	-
ASA	5	1	2	-	-	8	1	4	13	1	-
ASC	-	-	1	-	-	1	1	-	2	1	-
AUD	2	2	1	1	-	6	-	-	6	-	-
CGP	-	-	-	-	-	-	2	2	4	-	-
EXE	-	-	5	-	-	5	-	-	5	-	-
SGE	4	1	1	-	-	6	2	4	12	2	-
SAD	23	4	28	5	-	60	3	11	74	6	1
SDM	5	3	1	-	-	9	-	1	10	1	-
SEP	34	6	7	-	-	47	-	3	50	4	1
SSR	1	16	3	-	-	20	-	1	21	-	-
SIN	31	8	4	3	-	46	-	3	49	5	-
SMI	30	10	6	-	-	46	1	2	49	3	-
SNC	14	4	3	-	-	21	-	1	22	-	1
SOI	17	6	8	6	-	37	-	5	42	3	1
SRL	-	2	-	-	-	2	2	-	4	-	-
SRE	15	7	3	-	-	25	-	1	26	-	-
SRI	6	2	3	-	-	11	-	-	11	1	-
STI	21	-	5	1	-	27	-	13	40	1	-
PFE	-	-	10	2	21	33	-	-	33	6	3
SPL	6	1	5	1	-	13	-	4	17	-	-
SPS	1	27	8	2	-	38	2	3	43	3	-
Total	218	102	104	21	21	466	26	62	554	39	7

(*) inclui CVM do Rio, São Paulo e Brasília.

(**) somente ocupantes de cargo em comissão sem cargo efetivo.

(***) inclui o Colegiado.

1.4 Evolução e composição dos cargos ocupados



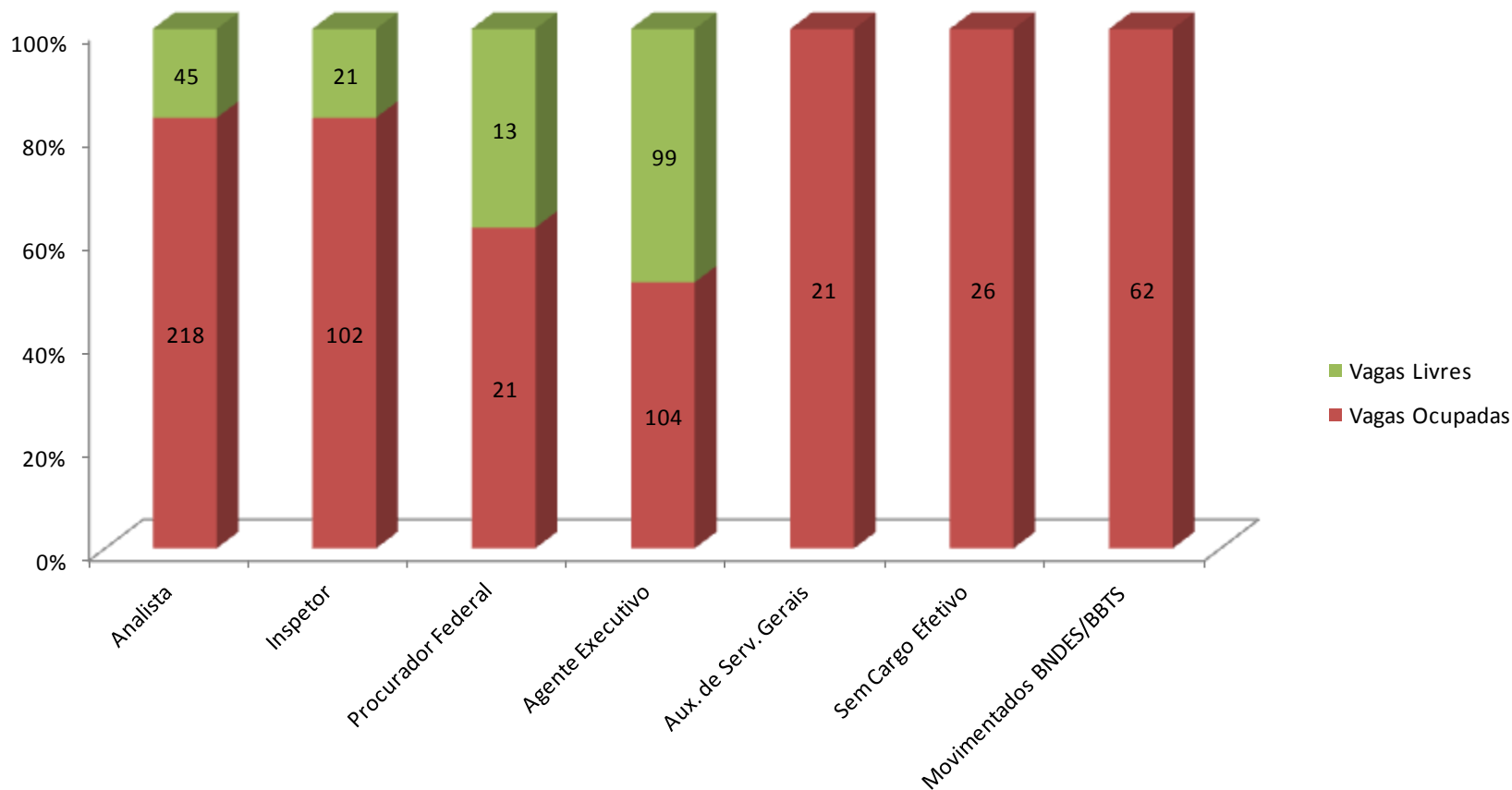
Evolução do Quantitativo de Servidores (últimos 6 meses)



1.4 Evolução e composição dos cargos ocupados



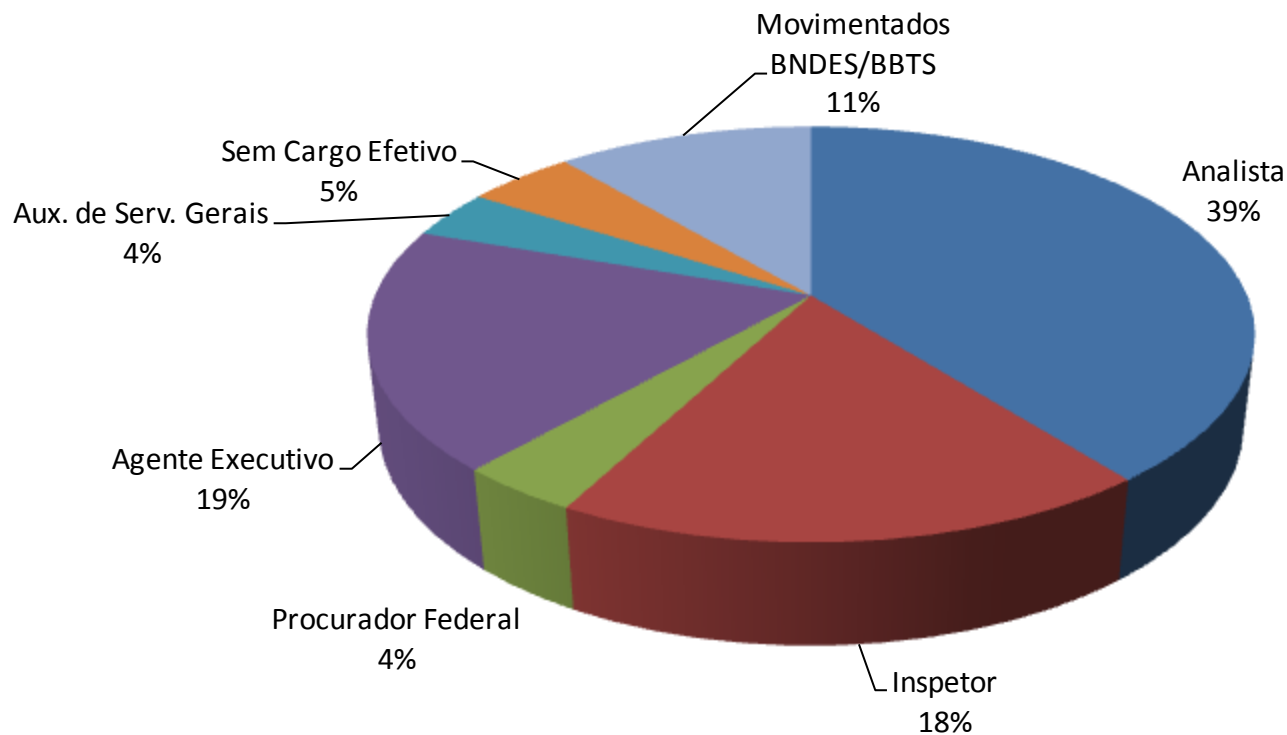
Vagas Livres e Ocupadas por Cargo (jul/2020)



1.4 Evolução e composição dos cargos ocupados



Composição das Vagas Ocupadas por Cargo (jul/2020)



1.5 Quantitativo por nível salarial



Nível Superior

Cargo	Classe/Padrão	Subsídio	Quantitativo	%
Analista	ESPECIAL IV	27.369,67	93	42,7%
	ESPECIAL III	26.609,28	1	0,5%
	ESPECIAL II	26.138,79	11	5,0%
	ESPECIAL I	25.676,60	4	1,8%
	C III	24.689,04	61	28,0%
	C II	24.204,95	13	6,0%
	C I	23.730,33	7	3,2%
	B III	23.265,03	24	11,0%
	B II	22.370,22	3	1,4%
	B I	21.931,59	0	0,0%
	A III	21.501,56	0	0,0%
	A II	21.079,96	1	0,5%
	A I	19.197,06	0	0,0%
	TOTAL			218

1.5 Quantitativo por nível salarial



Nível Superior

Cargo	Classe/Padrão	Subsídio	Quantitativo	%
Inspetor	ESPECIAL IV	27.369,67	63	55,8%
	ESPECIAL III	26.609,28	1	4,8%
	ESPECIAL II	26.138,79	9	3,8%
	ESPECIAL I	25.676,60	1	0,0%
	C III	24.689,04	11	9,6%
	C II	24.204,95	3	0,0%
	C I	23.730,33	3	12,5%
	B III	23.265,03	10	1,0%
	B II	22.370,22	0	8,7%
	B I	21.931,59	0	3,8%
	A III	21.501,56	0	0,0%
	A II	21.079,96	1	0,0%
	A I	19.197,06	0	0,0%
	TOTAL			102

1.5 Quantitativo por nível salarial



Nível Intermediário

Cargo	Classe/Padrão	Subsídio	Quantitativo	%
Agente Executivo	ESPECIAL IV	10.608,27	38	36,5%
	ESPECIAL III	10.348,49	5	4,8%
	ESPECIAL II	10.096,53	3	2,9%
	ESPECIAL I	9.848,30	6	5,8%
	C III	9.335,10	31	29,8%
	C II	9.107,11	3	2,9%
	C I	8.884,47	4	3,8%
	B III	8.421,71	14	13,5%
	B II	8.218,21	0	0,0%
	B I	8.017,73	0	0,0%
	A III	7.598,44	0	0,0%
	A II	7.392,00	0	0,0%
	A I	7.189,98	0	0,0%
TOTAL			104	100%

1.5 Quantitativo por nível salarial



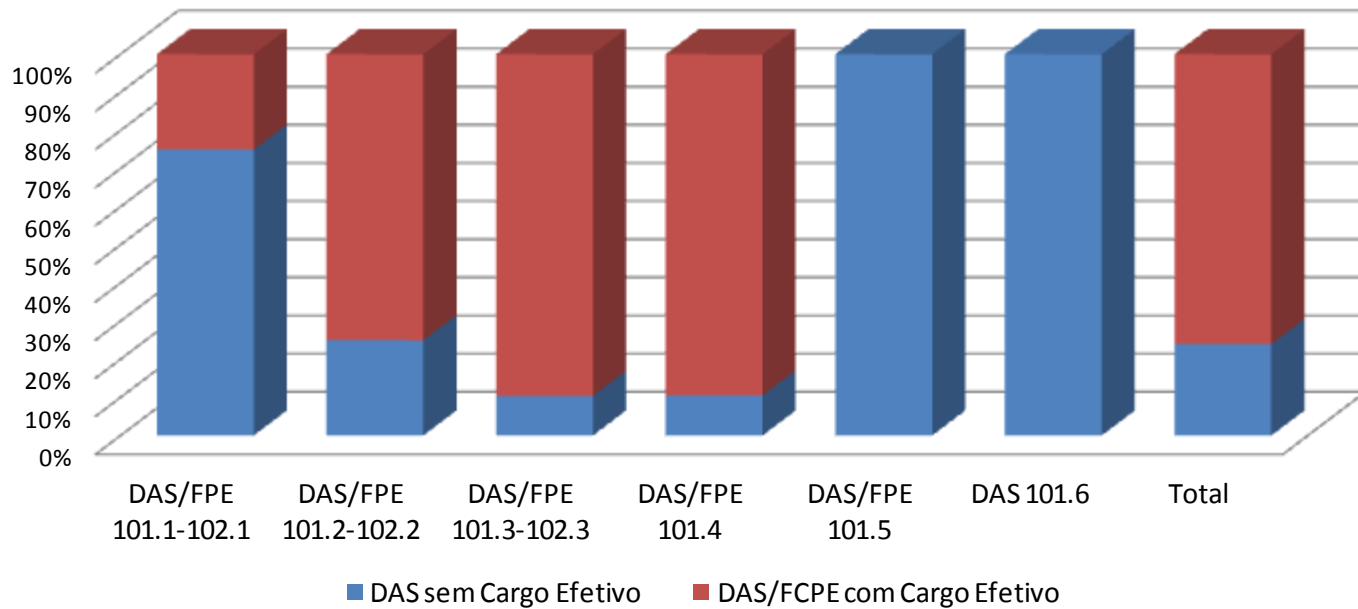
Nível Intermediário

Cargo	Classe/Padrão	Vencimento Básico	GDASCVM 80 pontos	GDASCVM 100 pontos	TOTAL 80 pontos	TOTAL 100 pontos	Quantitativo	%
Auxiliar de Serviços Gerais	ESPECIAL III	2.320,85	3126,40	3.908,00	5.447,25	6.228,85	21	100,0%
	ESPECIAL II	2.242,38	3112,80	3.891,00	5.355,18	6.133,38	0	0,0%
	ESPECIAL I	2.166,55	3101,60	3.877,00	5.268,15	6.043,55	0	0,0%
	C VI	2.063,37	3086,40	3.858,00	5.149,77	5.921,37	0	0,0%
	C V	1.993,60	3073,60	3.842,00	5.067,20	5.835,60	0	0,0%
	C IV	1.926,18	3062,40	3.828,00	4.988,58	5.754,18	0	0,0%
	C III	1.861,04	3049,60	3.812,00	4.910,64	5.673,04	0	0,0%
	C II	1.798,10	3038,40	3.798,00	4.836,50	5.596,10	0	0,0%
	C I	1.737,30	3027,20	3.784,00	4.764,50	5.521,30	0	0,0%
	B VI	1.654,58	3010,40	3.763,00	4.664,98	5.417,58	0	0,0%
	B V	1.598,62	2999,20	3.749,00	4.597,82	5.347,62	0	0,0%
	B IV	1.544,56	2987,20	3.734,00	4.531,76	5.278,56	0	0,0%
	B III	1.492,33	2976,00	3.720,00	4.468,33	5.212,33	0	0,0%
	B II	1.441,87	2963,20	3.704,00	4.405,07	5.145,87	0	0,0%
	B I	1.393,11	2952,00	3.690,00	4.345,11	5.083,11	0	0,0%
	A V	1.326,78	2937,60	3.672,00	4.264,38	4.998,78	0	0,0%
	A IV	1.281,91	2924,80	3.656,00	4.206,71	4.937,91	0	0,0%
	A III	1.238,56	2914,40	3.643,00	4.152,96	4.881,56	0	0,0%
A II	1.196,67	2901,60	3.627,00	4.098,27	4.823,67	0	0,0%	
A I	1.156,20	2890,40	3.613,00	4.046,60	4.769,20	0	0,0%	
TOTAL							21	100%

1.6 Cargos em comissão



Distribuição de Cargos DAS/FPE (jul/20)



1.6 Cargos em comissão



Grupo-Direção e Assessoramento Superiores – DAS

Cargo/Função	Valor
DAS 101 6	R\$ 16.944,90
DAS 101 5	R\$ 13.623,39
DAS 101 4	R\$ 10.373,30
DAS 101 3	R\$ 5.685,55
DAS 101 2	R\$ 3.440,75
DAS 101 1	R\$ 2.701,46
DAS 102 6	R\$ 16.944,90
DAS 102 5	R\$ 13.623,39
DAS 102 4	R\$ 10.373,30
DAS 102 3	R\$ 5.685,55
DAS 102 2	R\$ 3.440,75
DAS 102 1	R\$ 2.701,46

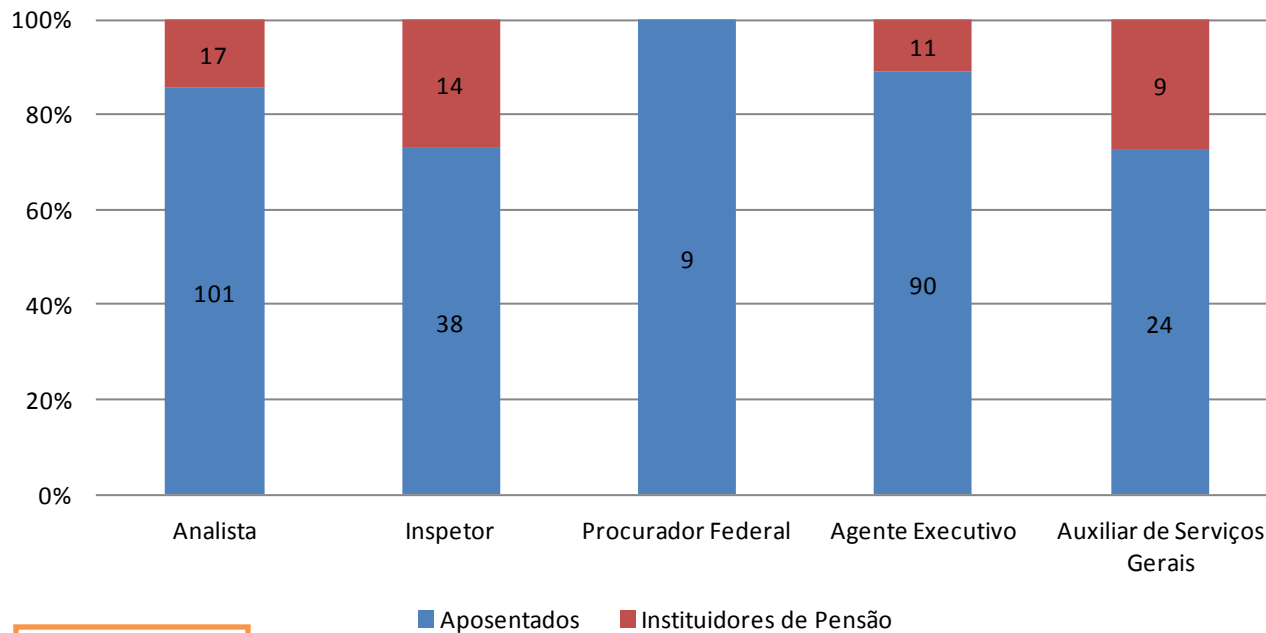
Funções Comissionadas do Poder Executivo – FCPE

Cargo/Função	Valor
FCPE 101 4	R\$ 6.223,99
FCPE 101 3	R\$ 3.411,34
FCPE 101 2	R\$ 2.064,44
FCPE 101 1	R\$ 1.620,89
FCPE 102 6	R\$ 10.166,94
FCPE 102 5	R\$ 8.174,03
FCPE 102 4	R\$ 6.223,99
FCPE 102 3	R\$ 3.411,34
FCPE 102 2	R\$ 2.064,44
FCPE 102 1	R\$ 1.620,89

1.7 Servidores inativos



Servidores Inativos - Classificação (jul/20)

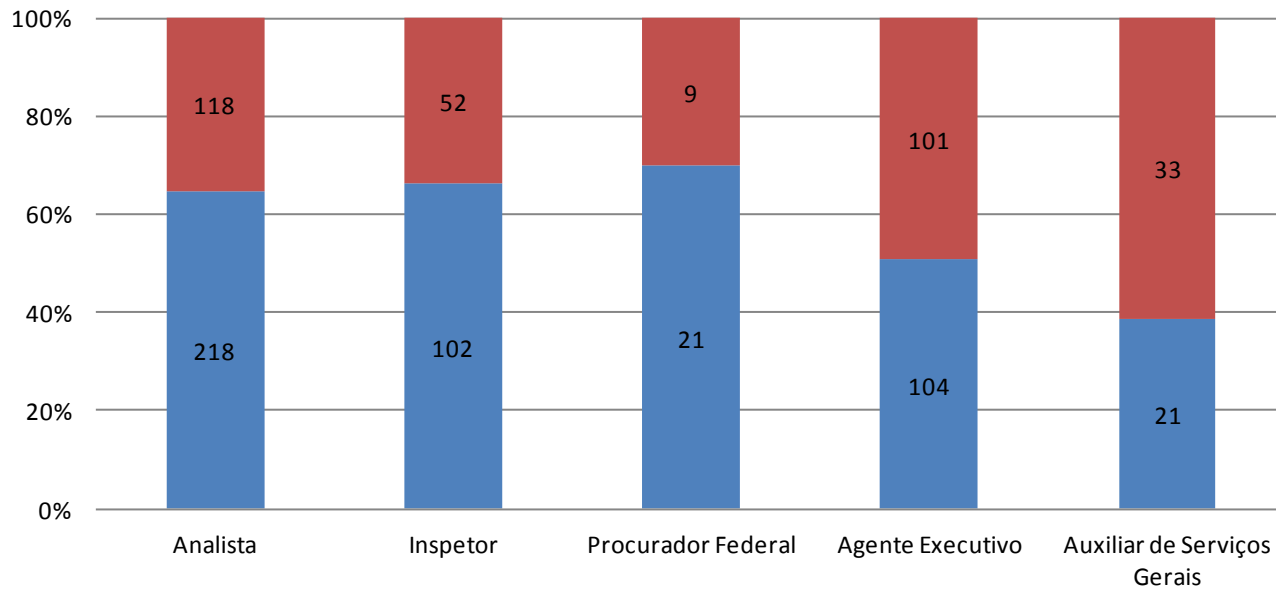


Total de Inativos:
313

1.7 Servidores inativos



Servidores Ativos x Inativos (jul/20)



Total de Inativos:
313

■ Ativos ■ Inativos

1.7 Servidores inativos



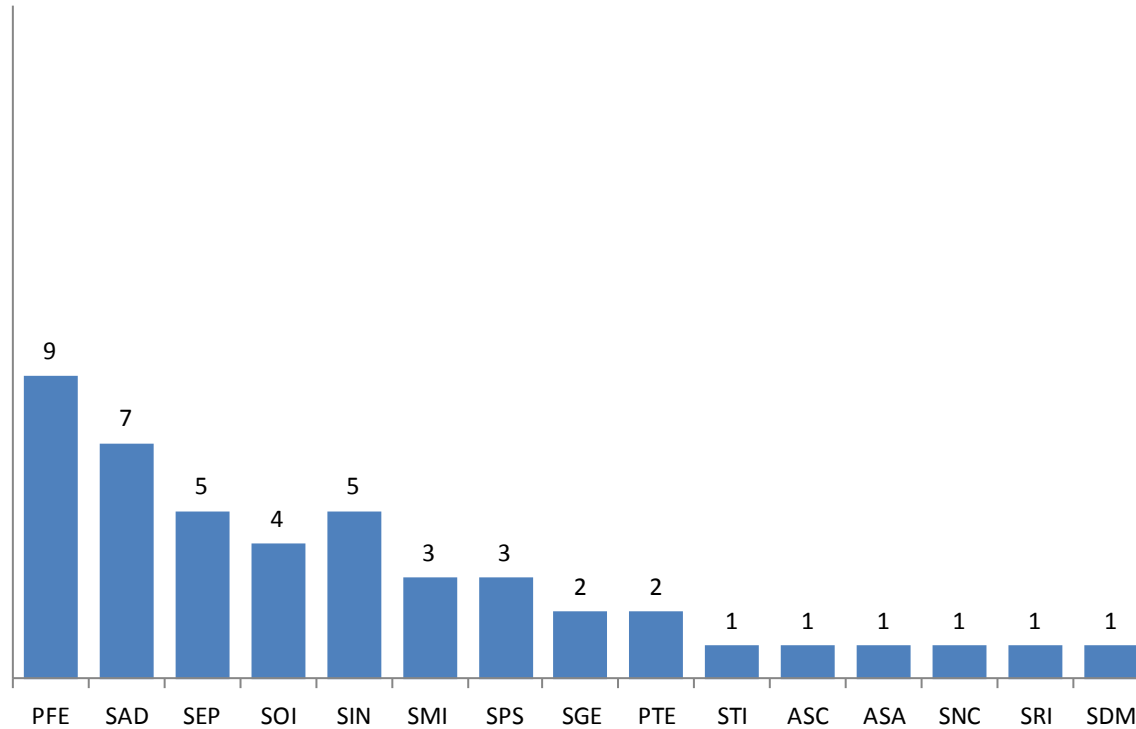
Pedidos de Aposentadorias						
Cargo	2020	Habilitados				Total
		2020	2021	2022	2023	
Analista	0	12	3	0	-	15
Inspetor	0	9	2	2	-	13
Agente Executivo	0	13	1	0	-	14
Aux. de Serv. Gerais	0	10	1	0	-	11
Total	0	44	7	2	Em atualização	53

* 2023 em atualização

1.8 Programa de estágio



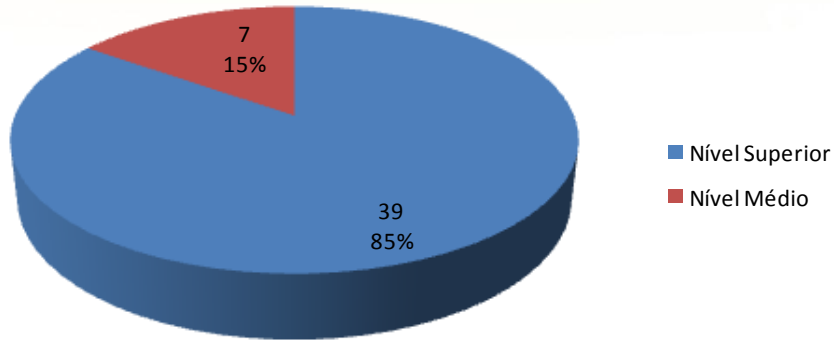
Estagiários por Superintendência (jul/20)



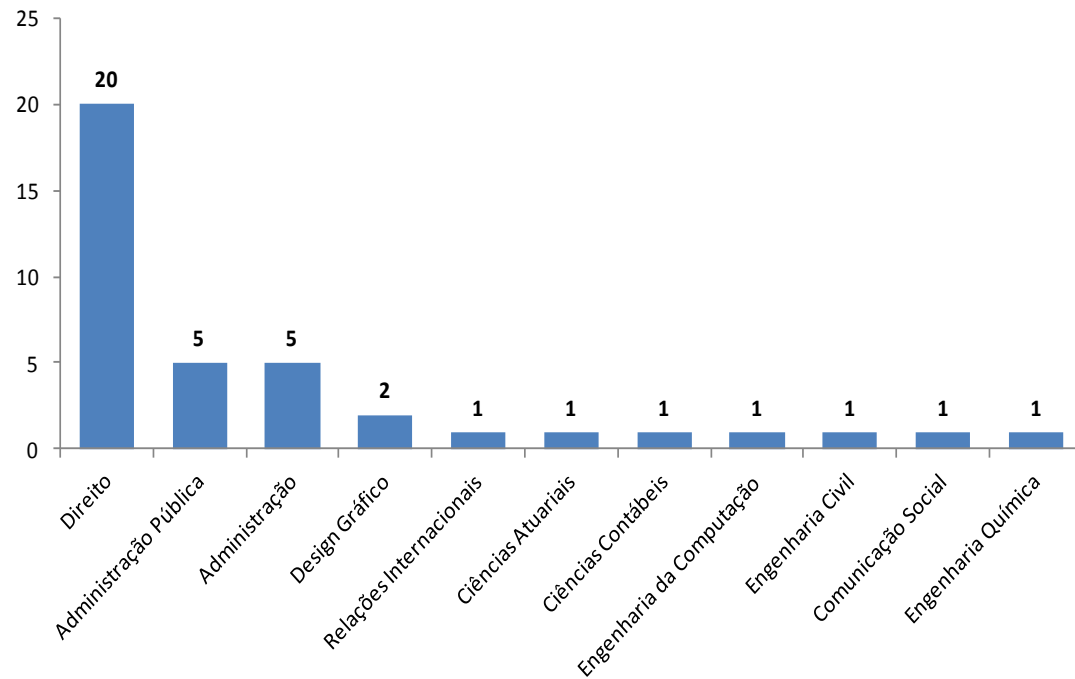
1.8 Programa de estágio



Estagiários por Escolaridade



Área de Formação - Estagiários Nível Superior



2.1 Disponibilidade da força de trabalho



(Afastamentos de 15 dias ou mais)

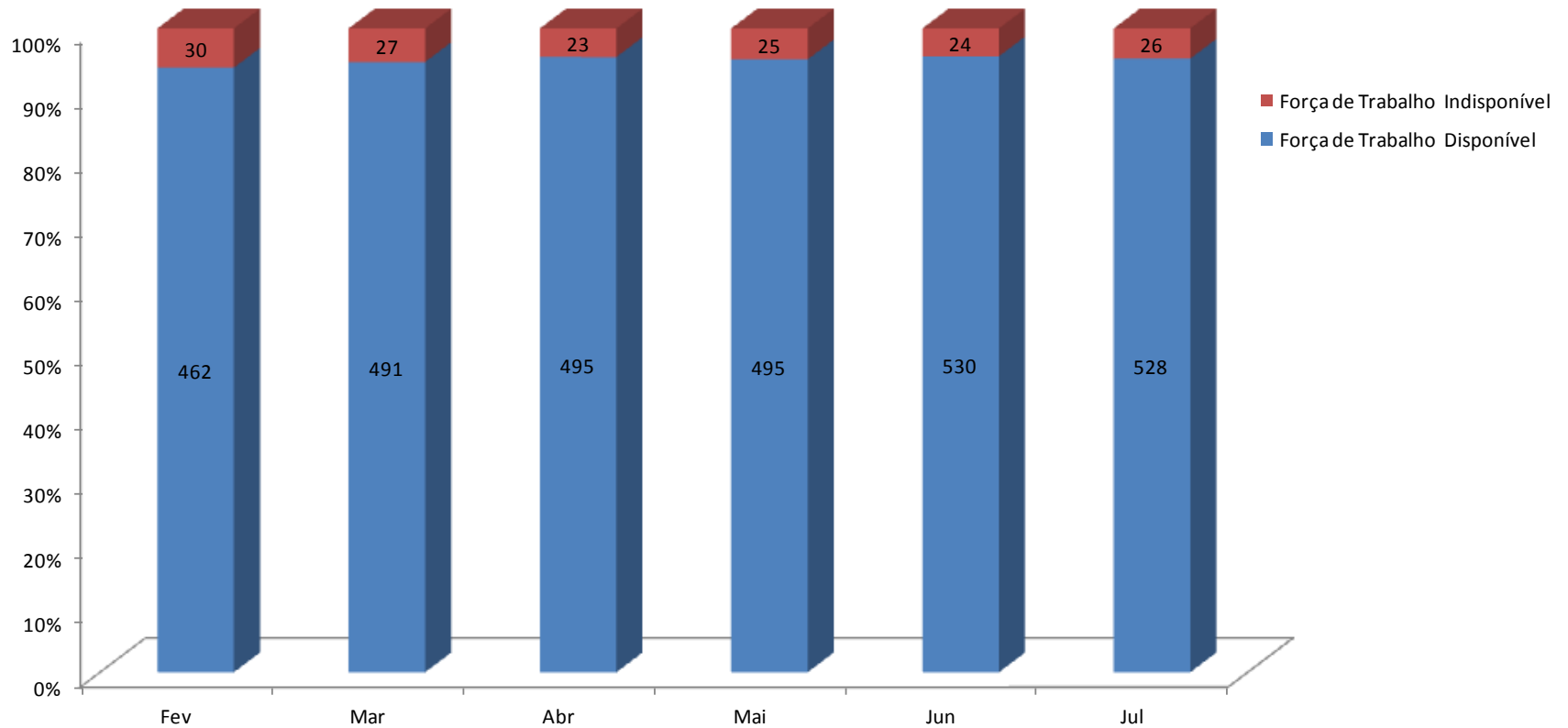
Disponibilidade da Força de Trabalho

Total de Vagas Ocupadas	554
Tratamento da própria saúde	(7)
Doença em pessoa da família	-
Curso de formação	-
Licença para Capacitação	-
Licença Prêmio	-
Programa de Educação Regular - PER	(3)
Redução de jornada	(2)
Motivos particulares	(8)
Acompanhar cônjuge ou companheiro	(4)
Cessões/Requisições	(3)
Força de Trabalho Indisponível	(26)
Força de Trabalho Disponível	528

2.1 Disponibilidade da força de trabalho



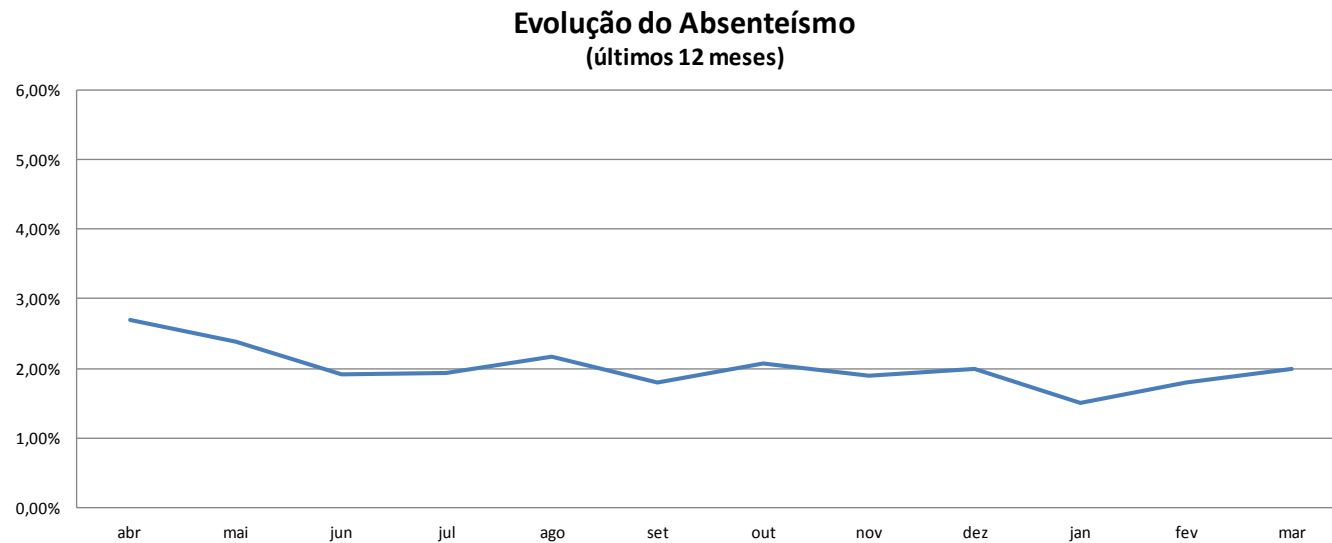
Evolução da Força de Trabalho Disponível (últimos 6 meses)



2.2 Absenteísmo



Considera todos os afastamentos da própria saúde, doença em pessoa da família e licença maternidade



Médias:
2018: 2,00
2019: 1,90
2020: 1,50

Em atualização.

2.3 Índice de saída



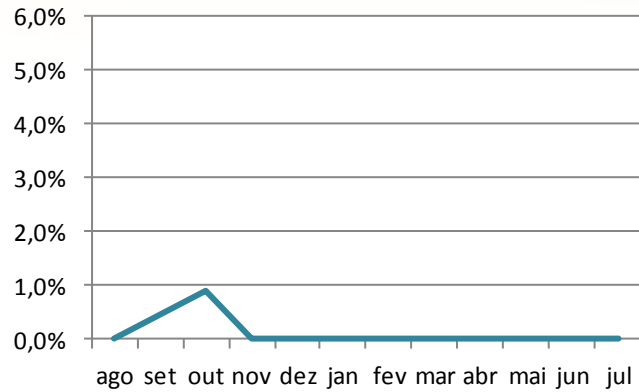
- Identifica o impacto percentual das saídas (aposentadorias, exonerações e posse em outro cargo inacumulável) ocorridas em um determinado mês, em relação à média do total de servidores.
- Fórmula:

$$\frac{\text{Quantidade de Saídas}}{\text{Quantidade Média de Servidores}}$$

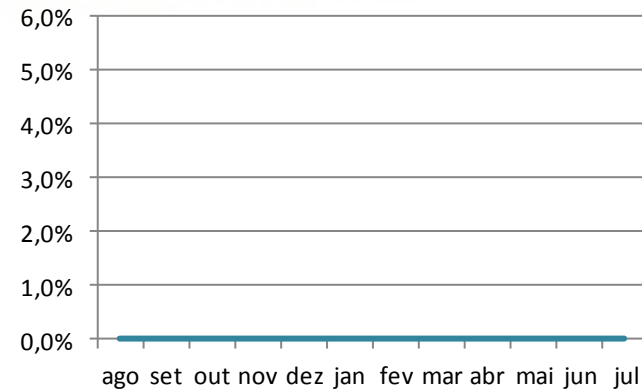
2.3 Índice de saída



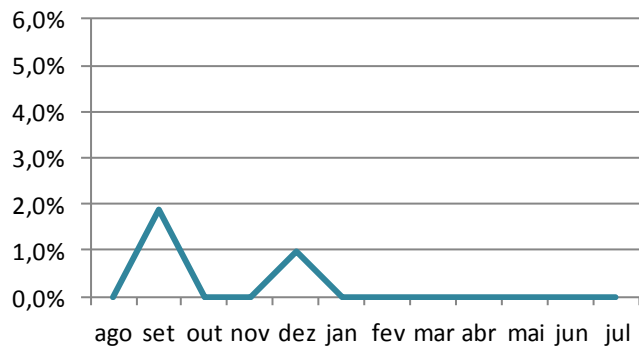
Índice de Saída - Analista
(últimos 12 meses)



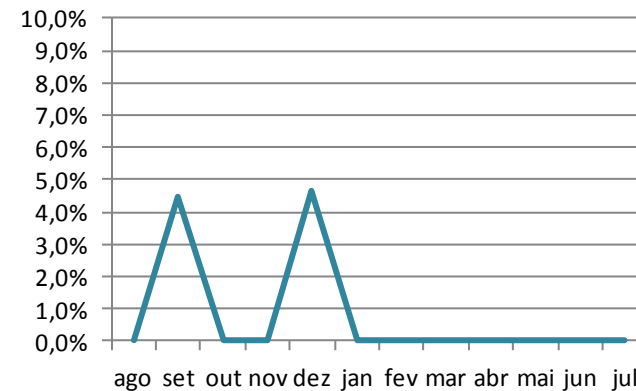
Índice de Saída - Inspetor
(últimos 12 meses)



**Índice de Saída - Agente
Executivo**
(últimos 12 meses)



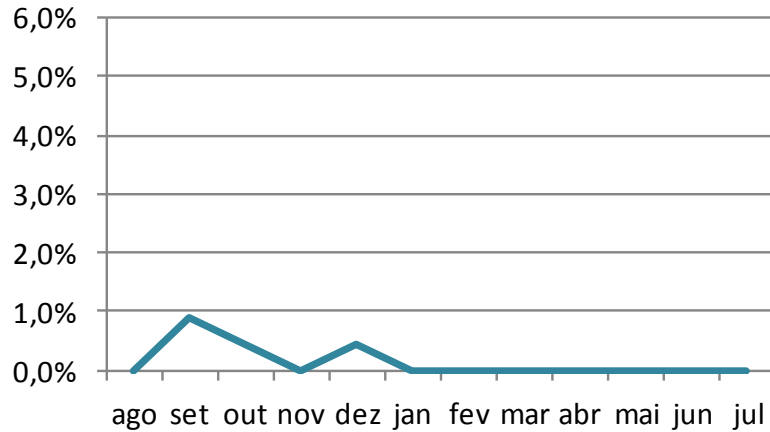
Índice de Saída - Aux. Serv. Gerais
(últimos 12 meses)



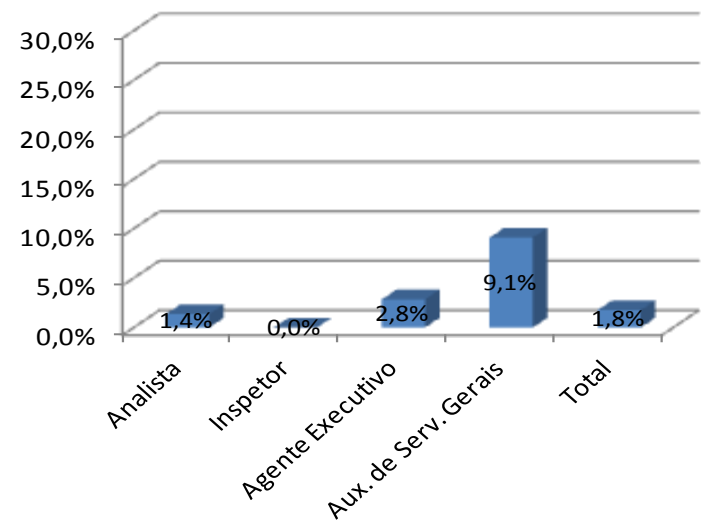
2.3 Índice de saída



Índice de Saída - Cargos Efetivos
(últimos 12 meses)
Exceto Procuradores



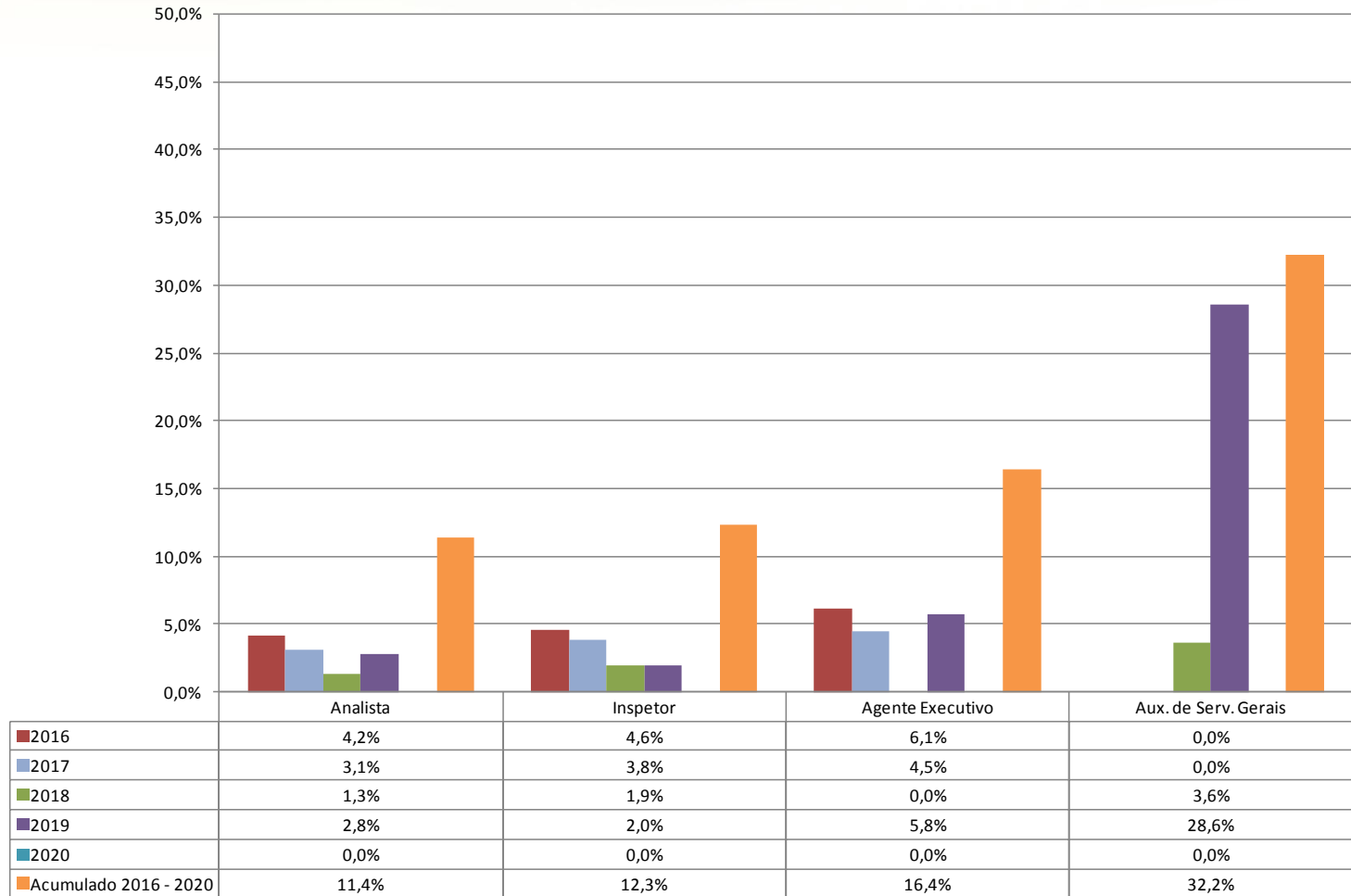
Índice de Saída Acumulado
(últimos 12 meses)



2.3 Índice de saída



Evolução do Índice de Saída - Últimos 5 anos



2.4 Turnover



- Dimensiona o movimento de entradas e saídas ocorridas em um determinado mês, em relação à média do total de servidores.

- Fórmula:

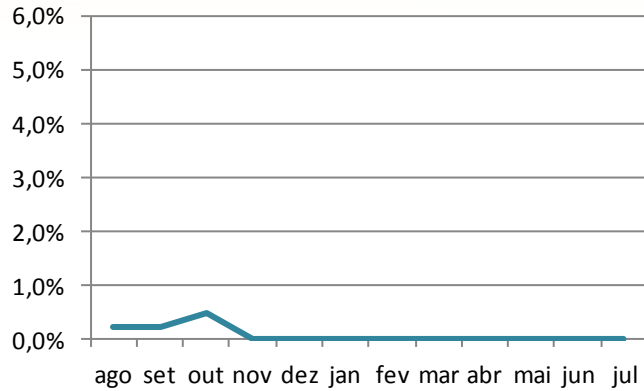
$$[(\text{Entradas} + \text{Saídas}) : 2]$$

Quantidade Média de Servidores

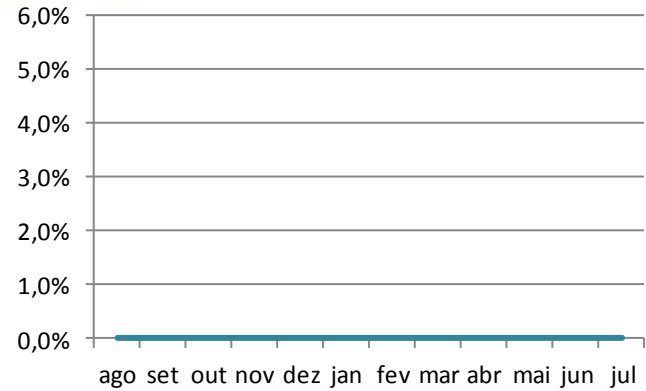
2.4 Turnover



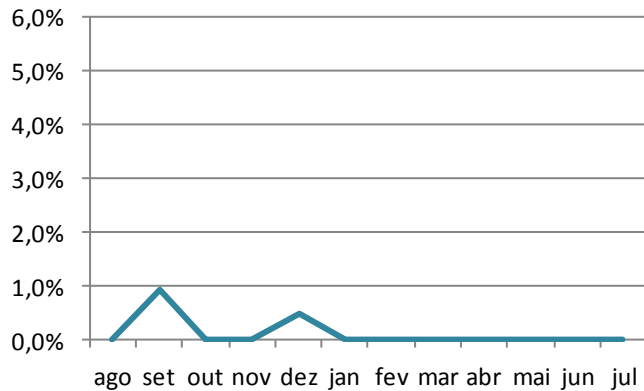
Turnover - Analista
(últimos 12 meses)



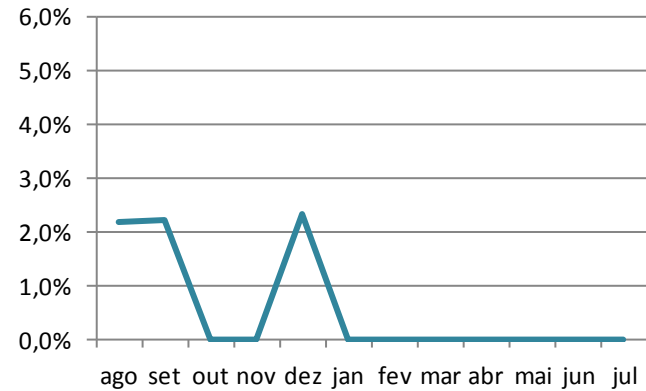
Turnover - Inspetor
(últimos 12 meses)



Turnover - Agente Executivo
(últimos 12 meses)



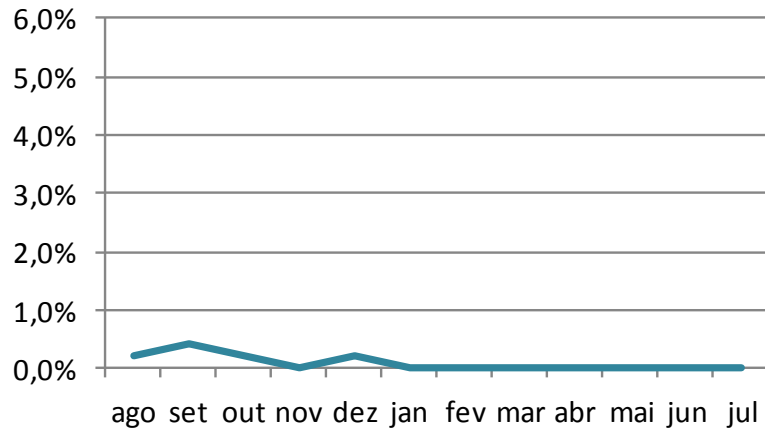
Turnover - Aux. Serv. Gerais
(últimos 12 meses)



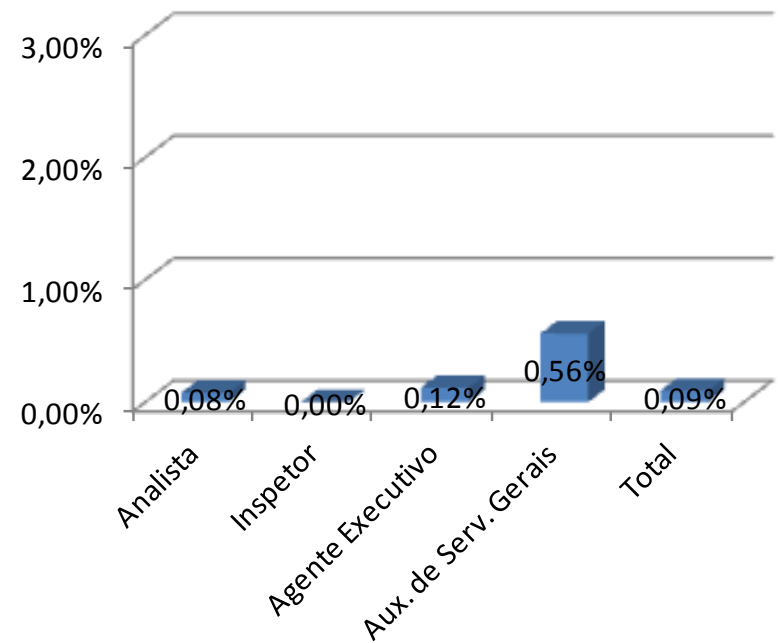
2.4 Turnover



Turnover - Cargos Efetivos
(últimos 12 meses)
Exceto Procuradores



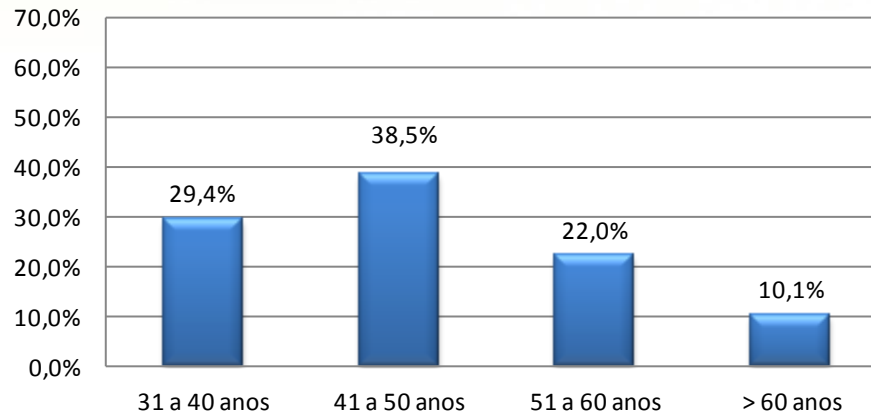
Turnover Médio
(últimos 12 meses)



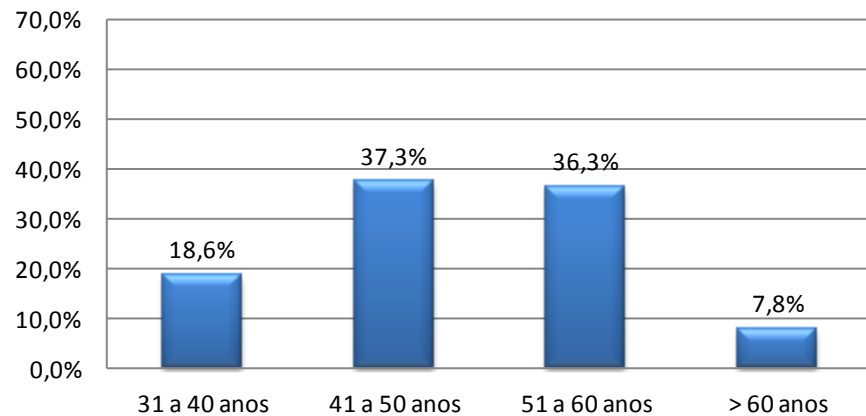
2.5 Servidores por faixa etária



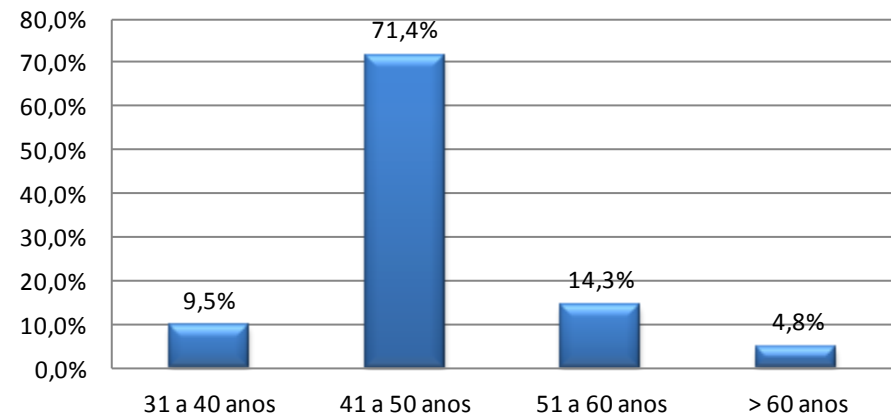
Analistas



Inspetores



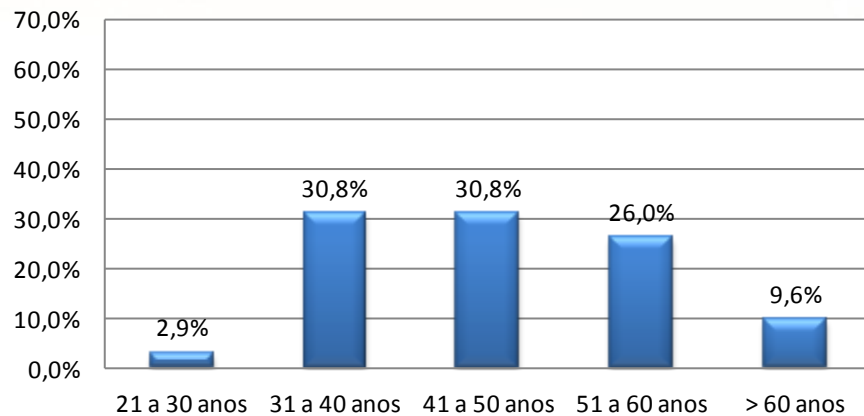
Procuradores



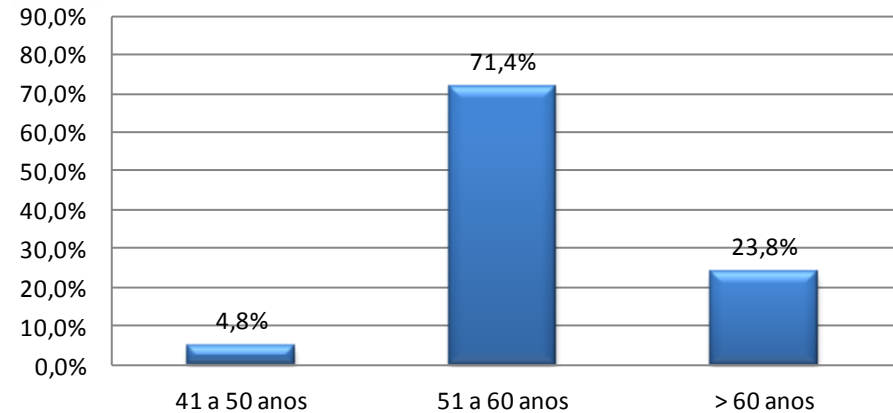
2.5 Servidores por faixa etária



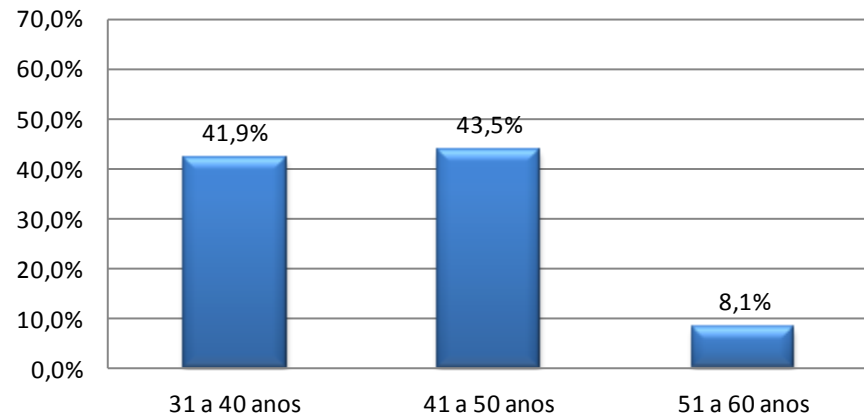
Agentes Executivos



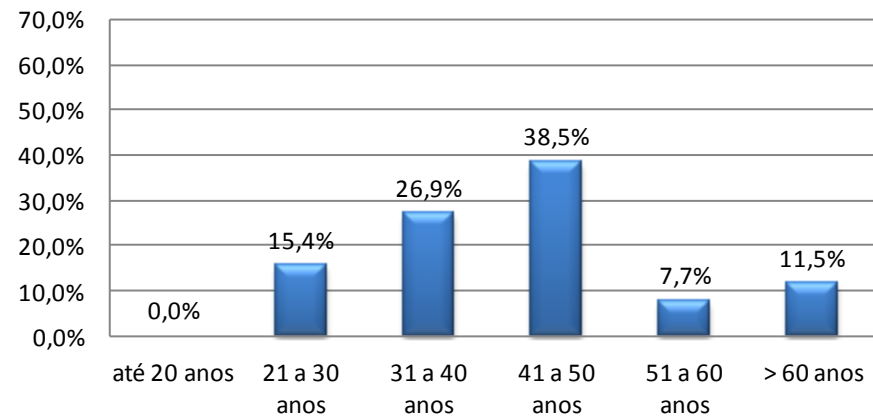
Aux. Serv. Gerais



Mov. 193



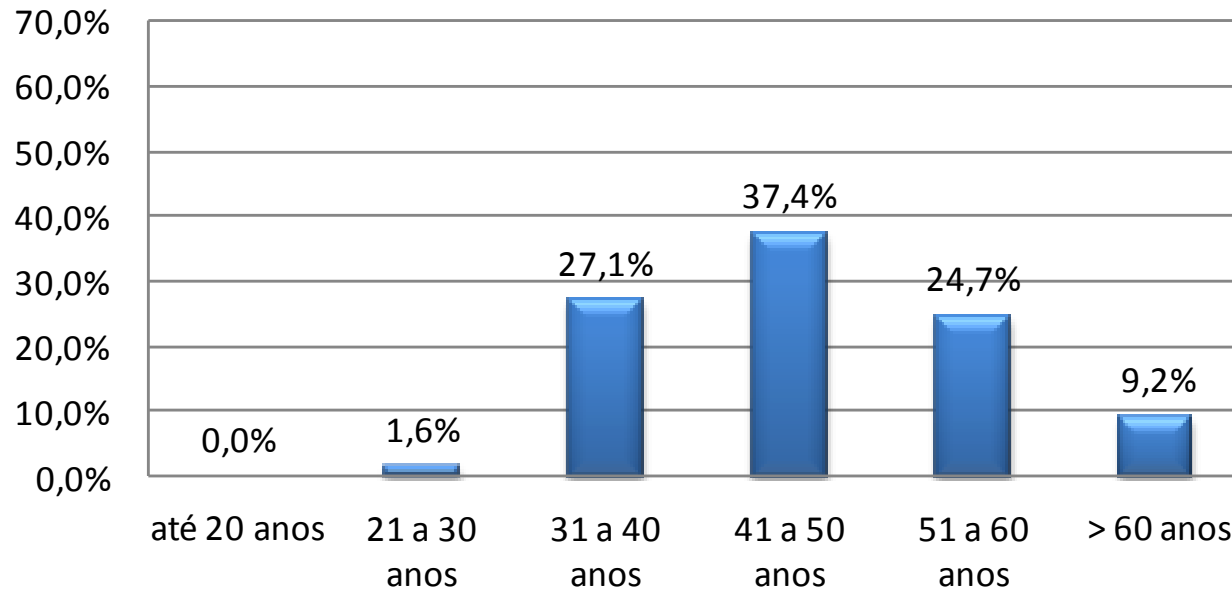
DAS sem cargo efetivo



2.5 Servidores por faixa etária



Total



Média de Idade:

2017: 45

2018: 46

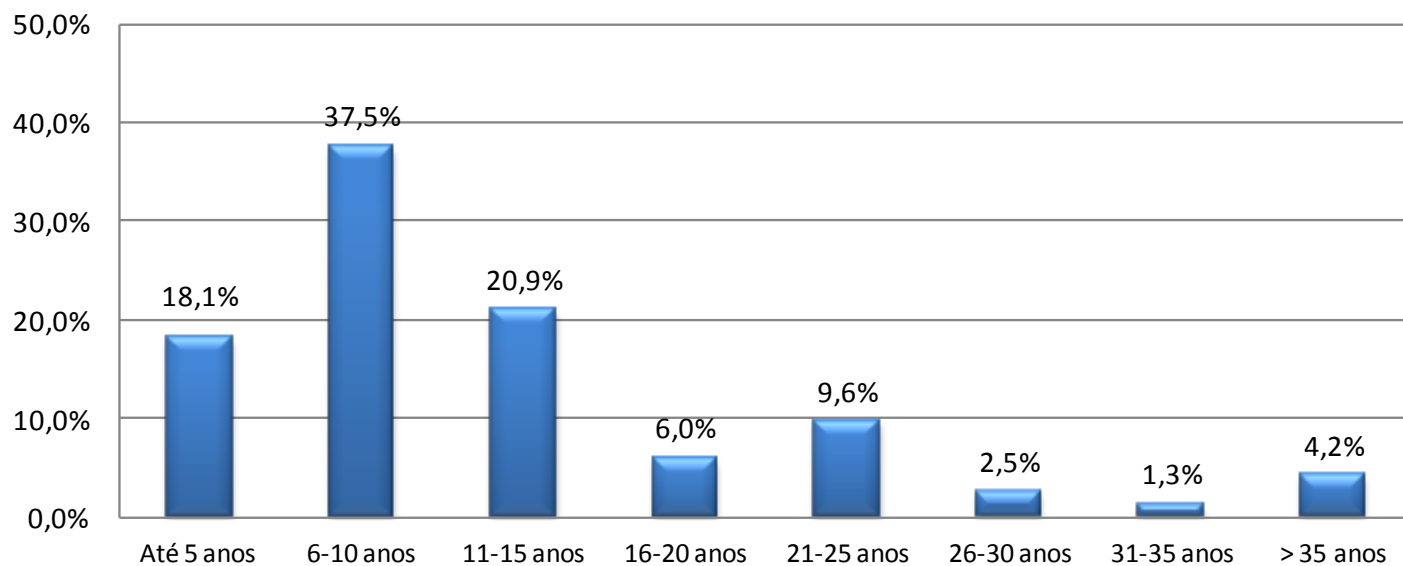
2019: 47

2020: 47

2.6 Servidores por tempo de CVM



Servidores por Tempo de CVM



Média de Tempo:

2017: 12

2018: 13

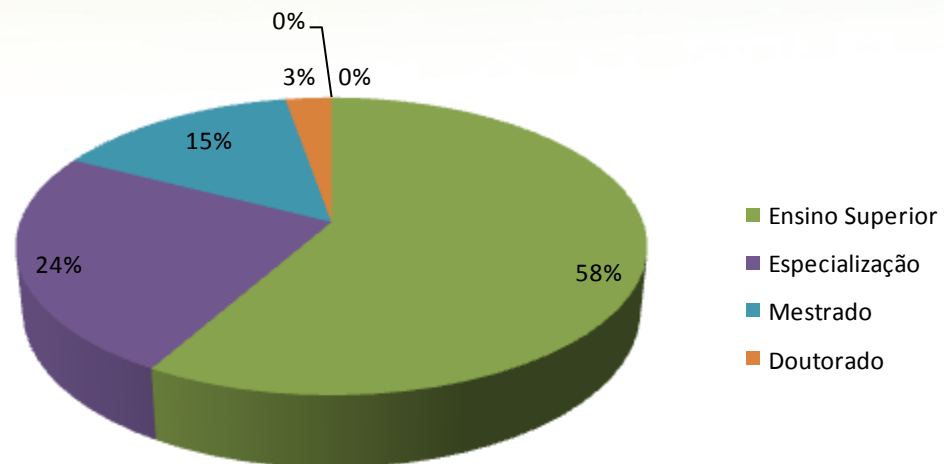
2019: 14

2020: 13

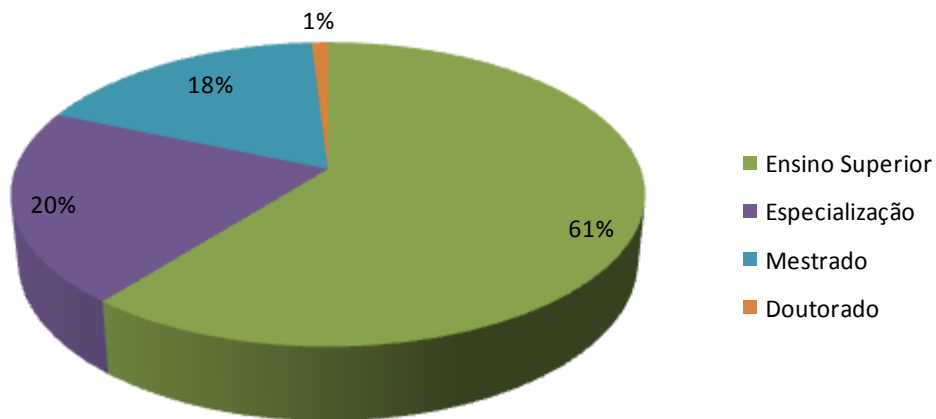
2.7 Servidores por escolaridade declarada



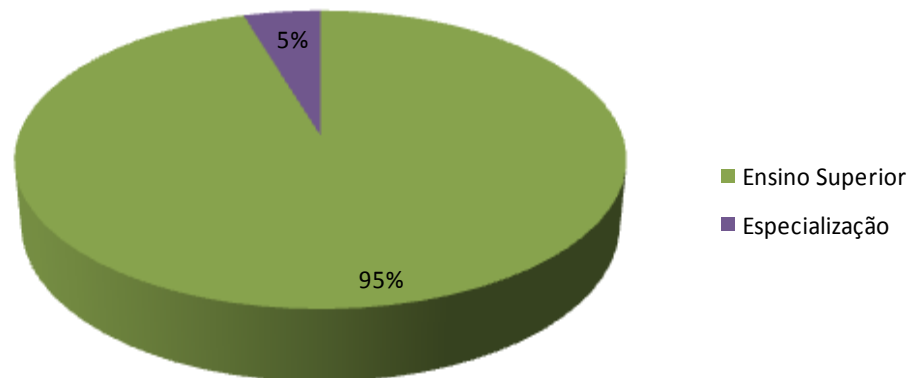
Analistas



Inspetores



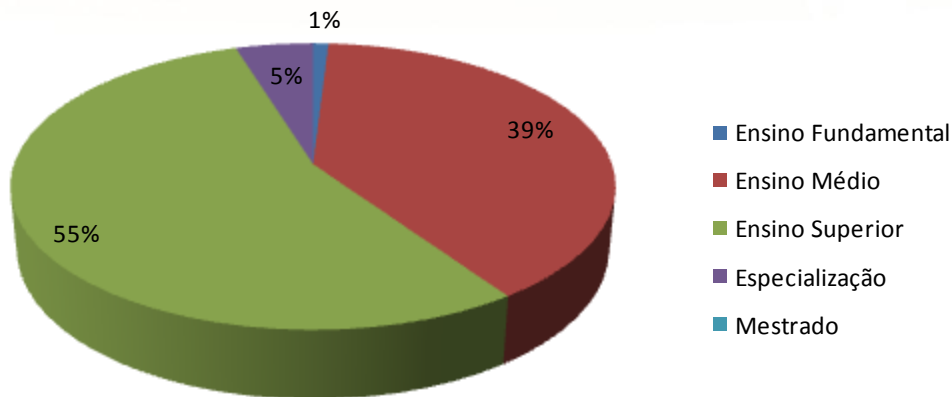
Procuradores



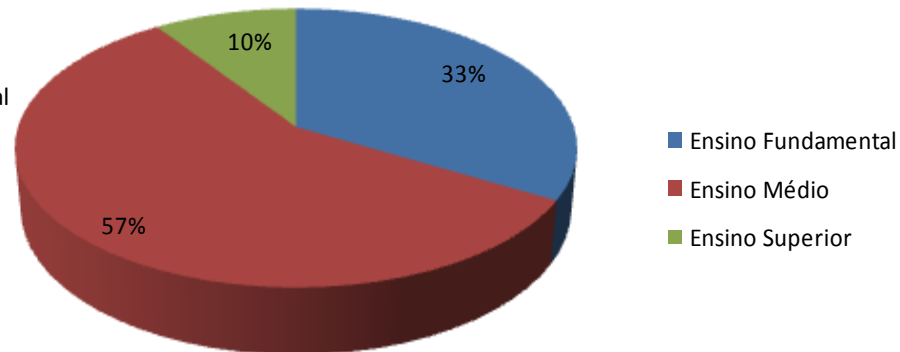
2.7 Servidores por escolaridade declarada



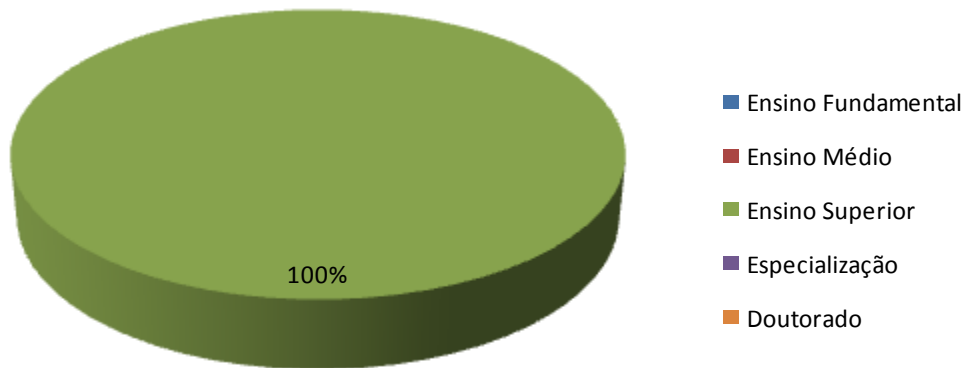
Agentes Executivos



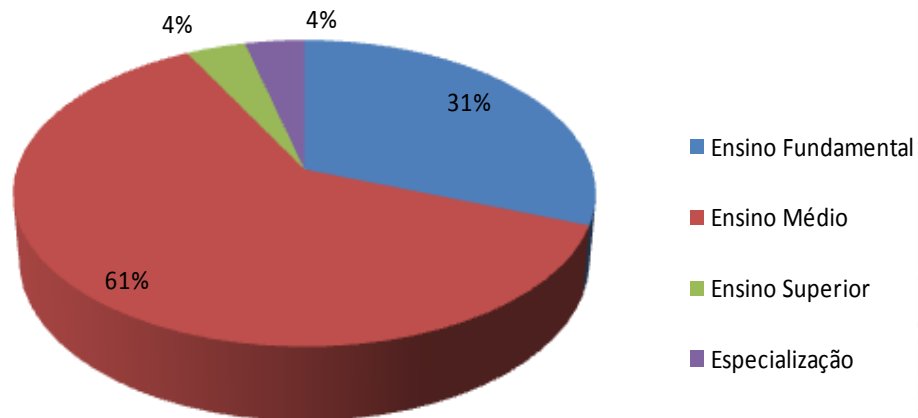
Aux. de Serv. Gerais



Mov. 193



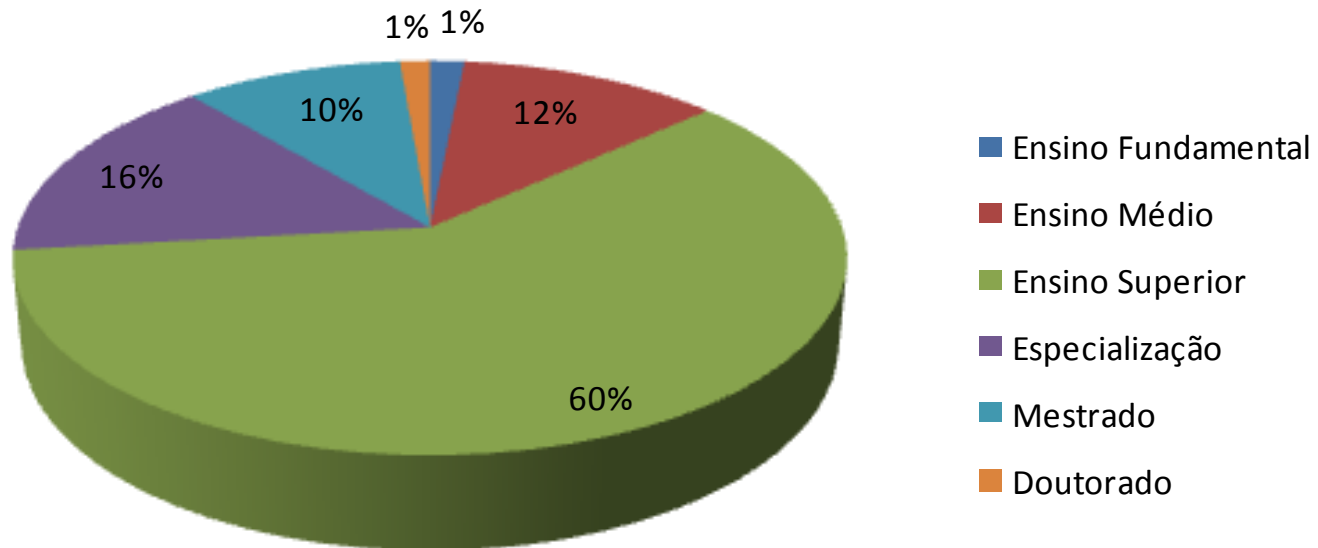
DAS sem cargo efetivo



2.7 Servidores por escolaridade declarada



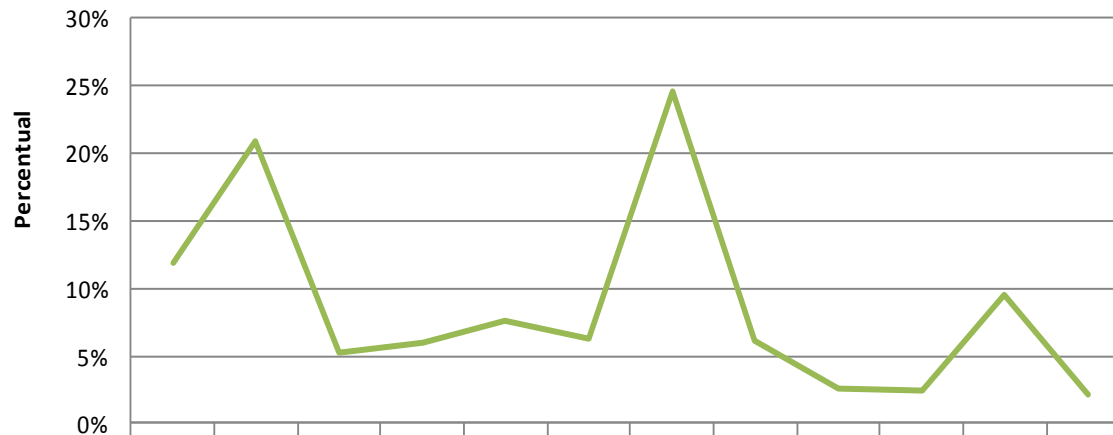
Total



2.8 Treinamento



Percentual de Servidores em Treinamento Últimos 12 meses



Média Anual

2018: 10%

2019: 10%

2020: 2%

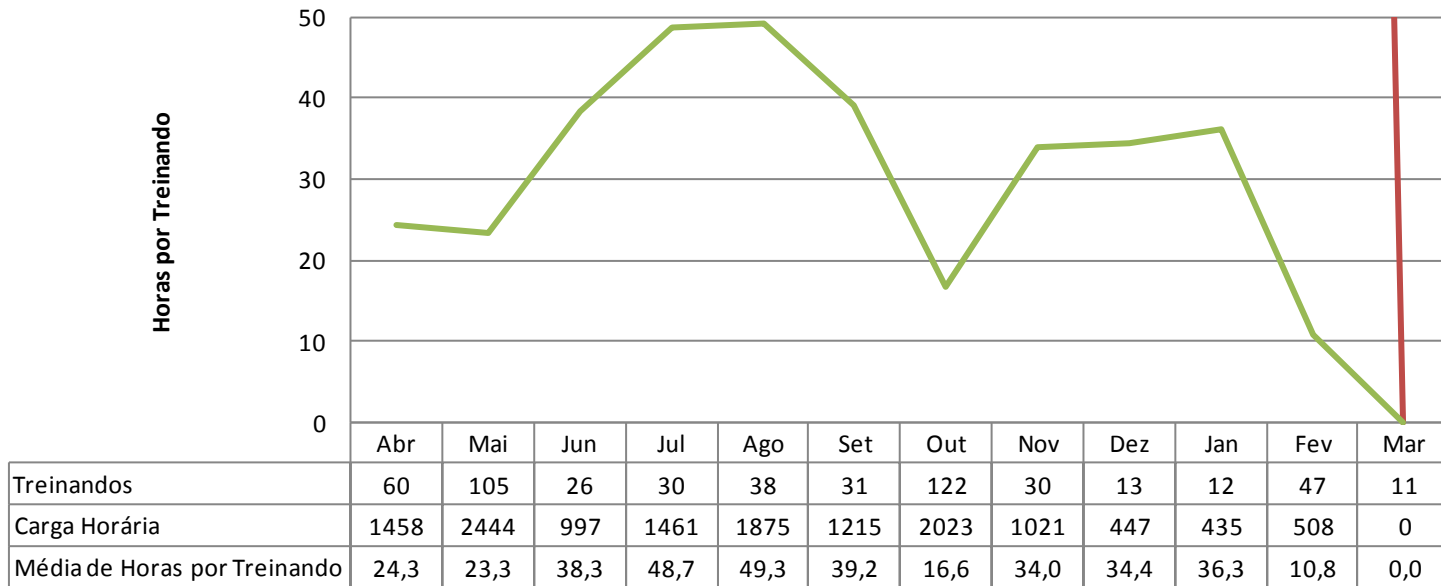
	Abr	Mai	Jun	Jul	Ago	Set	Out	Nov	Dez	Jan	Fev	Mar
Total de Treinandos	60	105	26	30	38	31	122	30	13	12	47	11
Total de Servidores da CVM	507	504	503	501	501	497	495	495	493	492	492	518
% de Servidores em Treinamento	12%	21%	5%	6%	8%	6%	25%	6%	3%	2%	10%	2%

Em atualização.

2.8 Treinamento



Média de Horas por Treinando Últimos 12 meses

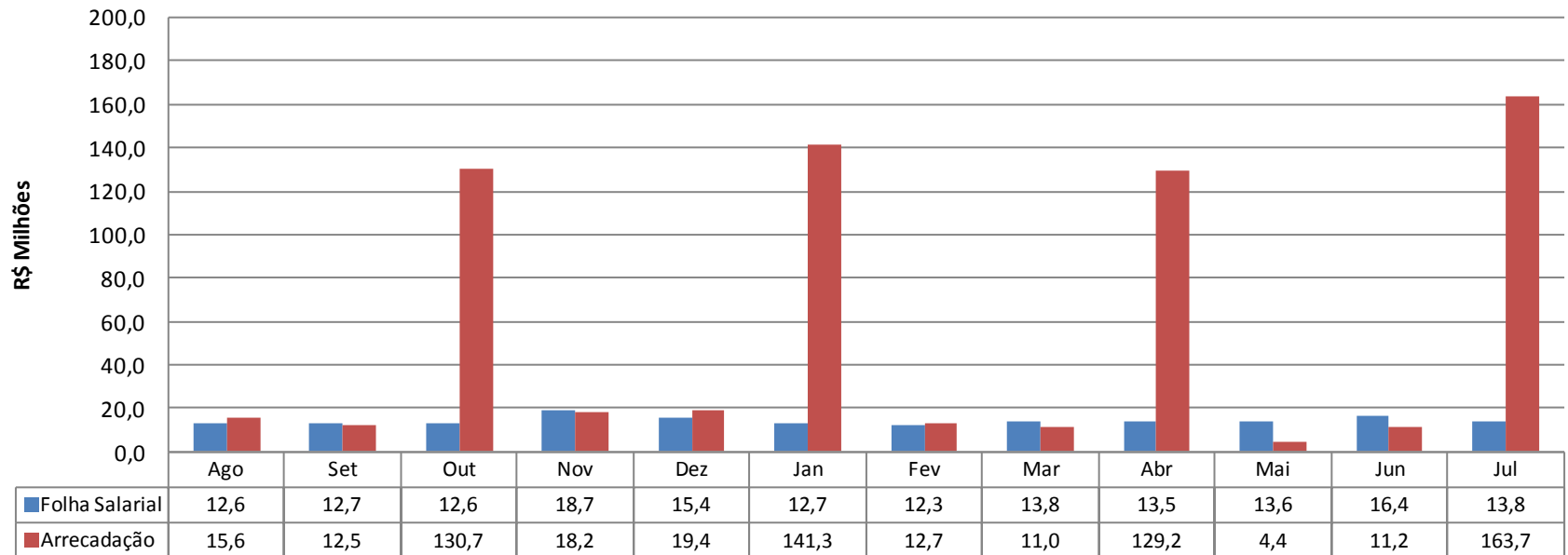


Em atualização.

2.9 Custo de mão de obra x arrecadação



Servidores Ativos (últimos 12 meses)

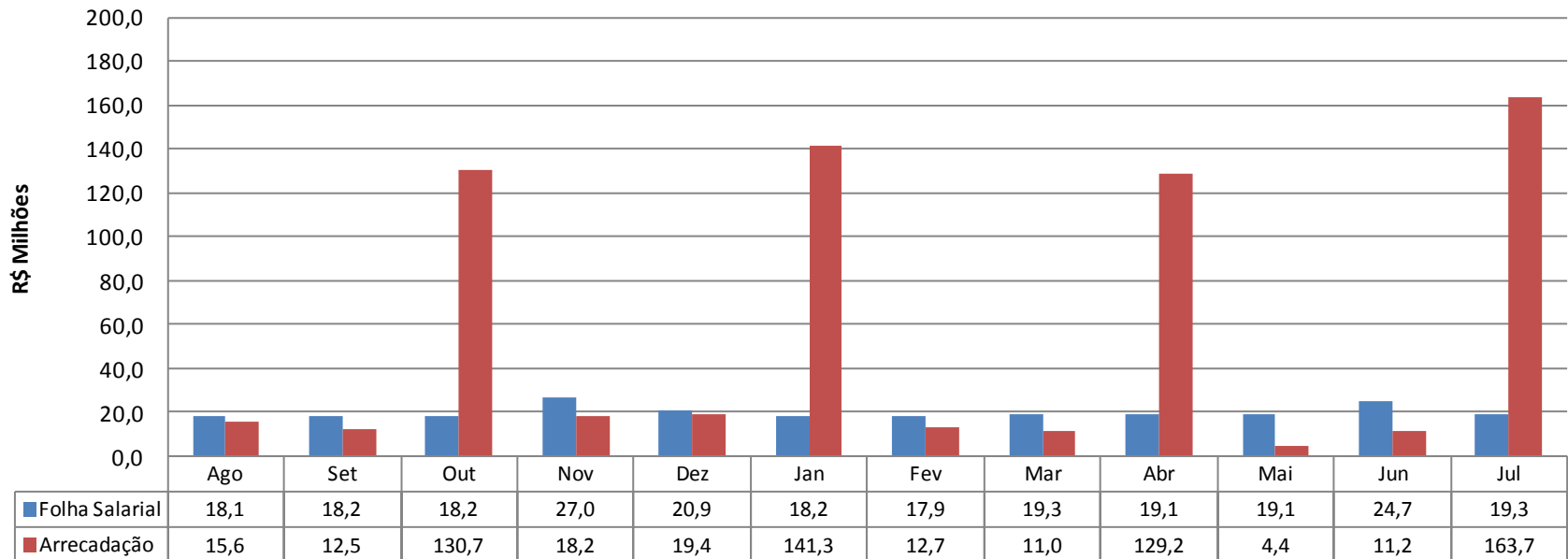


Arrecadação = Taxa de Fiscalização + Multas Cominatórias + Multas de Inquérito + Termo de Compromisso
+ Receitas da Dívida Ativa (Taxa e Multas)

2.9 Custo de mão de obra x arrecadação



Servidores Ativos, Inativos e Pensionistas (últimos 12 meses)

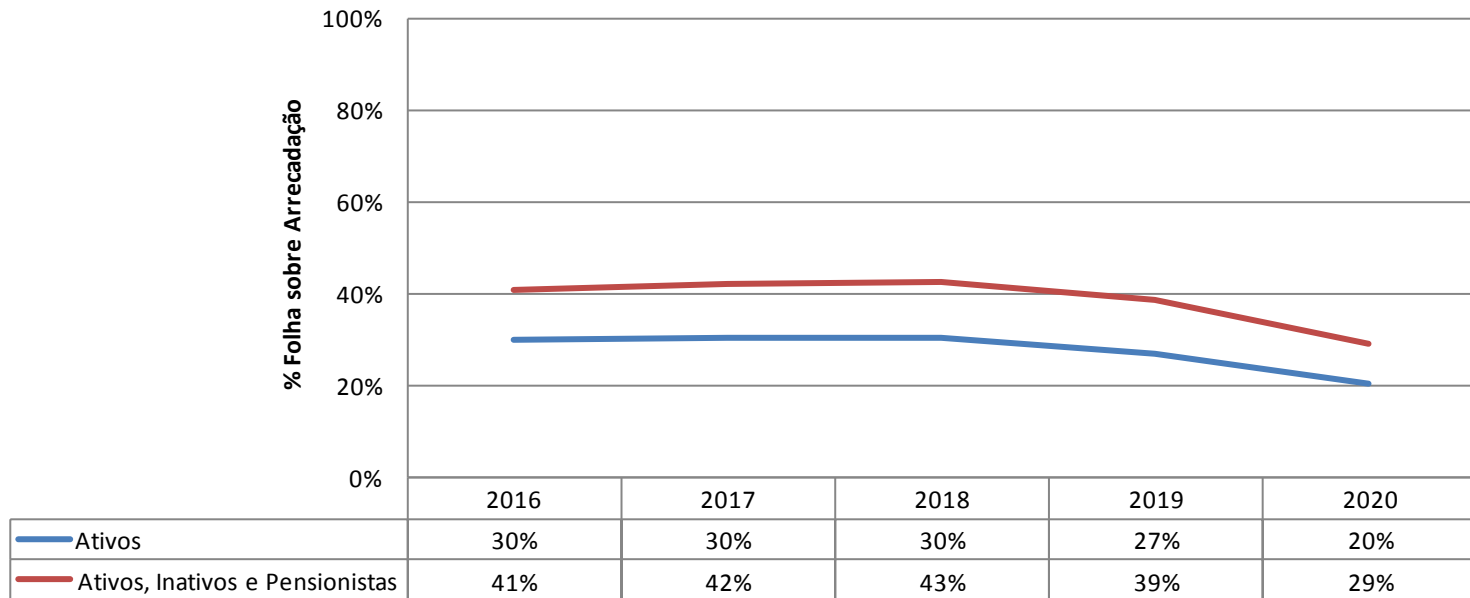


Arrecadação = Taxa de Fiscalização + Multas Cominatórias + Multas de Inquérito + Termo de Compromisso
+ Receitas da Dívida Ativa (Taxa e Multas)

2.9 Custo de mão de obra x arrecadação



Folha de Pagamento sobre Arrecadação - Últimos 5 anos



Arrecadação = Taxa de Fiscalização + Multas Cominatórias + Multas de Inquérito + Termo de Compromisso + Receitas da Dívida Ativa (Taxa e Multas)



Gerência de Recursos Humanos



(21) 3554-8686



gah@cvm.gov.br



<http://www.cvm.gov.br/>



@cvmgovbr



@cvmgovbr

