

# INFORME GAH



**CVM**

*Comissão de Valores Mobiliários*

**Outubro/2019**



# **Informe de Recursos Humanos**

**Outubro/2019**

**Gerência de Recursos Humanos – GAH**  
**Superintendência Administrativo-Financeira – SAD**



## 1 – Demonstrativo do Corpo Funcional

- 1.1 Distribuição das vagas
- 1.2 Distribuição dos cargos ocupados por Regional
- 1.3 Distribuição dos cargos ocupados por Componente Organizacional
- 1.4 Evolução e composição dos cargos ocupados
- 1.5 Quantitativo por nível salarial
- 1.6 Cargos em comissão
- 1.7 Servidores inativos
- 1.8 Programa de estágio

## 2 – Indicadores de Recursos Humanos

- 2.1 Disponibilidade da força de trabalho
- 2.2 Absenteísmo
- 2.3 Índice de saída
- 2.4 Turnover
- 2.5 Servidores por faixa etária
- 2.6 Servidores por tempo de CVM
- 2.7 Servidores por escolaridade declarada
- 2.8 Treinamento
- 2.9 Custo de mão de obra x arrecadação

# 1.1 Distribuição das vagas



## Quantitativo de Servidores por Localidade

Cargo	Vagas Ocupadas				Vagas Autorizadas	Vagas Livres
	RJ	SP	DF	Total		
<b>Nível Superior - NS</b>						
Analista	178	37	3	218	263	45
Inspetor	67	32	3	102	123	21
Procurador Federal	19	2	-	21	34	13
<b>Total NS</b>	<b>264</b>	<b>71</b>	<b>6</b>	<b>341</b>	<b>420</b>	<b>79</b>
<b>Nível Intermediário - NI</b>						
Agente Executivo	88	17	-	105	202	97
Aux. de Serv. Gerais	21	1	-	22	22	-
<b>Total NI</b>	<b>109</b>	<b>18</b>	<b>-</b>	<b>127</b>	<b>224</b>	<b>97</b>
<b>DAS</b>						
Sem Cargo Efetivo	22	3	2	27	27	-
<b>Total Geral</b>	<b>395</b>	<b>92</b>	<b>8</b>	<b>495</b>	<b>671</b>	<b>176</b>

Fonte: SRH / SIAPE

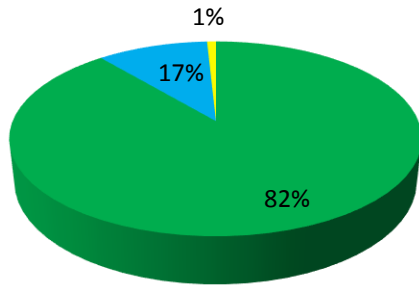
# 1.2 Distribuição dos cargos ocupados por Regional



## Nível Superior

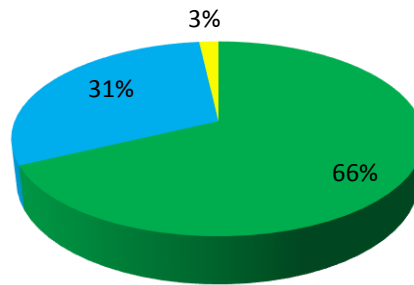
### Analistas

■ Vagas Ocupadas RJ ■ Vagas Ocupadas SP  
■ Vagas Ocupadas DF



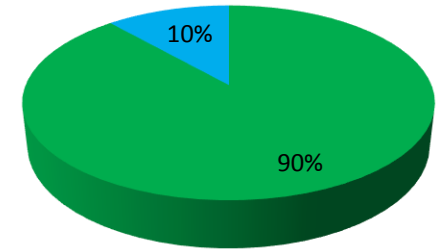
### Inspetores

■ Vagas Ocupadas RJ ■ Vagas Ocupadas SP  
■ Vagas Ocupadas DF



### Procuradores

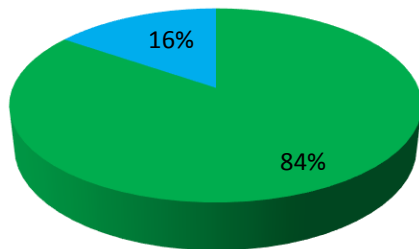
■ Vagas Ocupadas RJ ■ Vagas Ocupadas SP  
■ Vagas Ocupadas DF



## Nível Intermediário

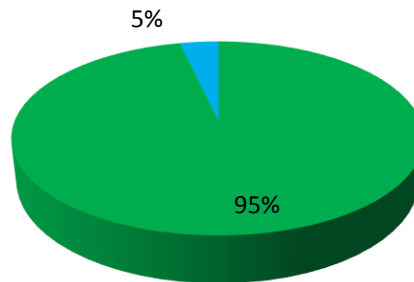
### Agentes Executivos

■ Vagas Ocupadas RJ ■ Vagas Ocupadas SP  
■ Vagas Ocupadas DF



### Aux. de Serv. Gerais

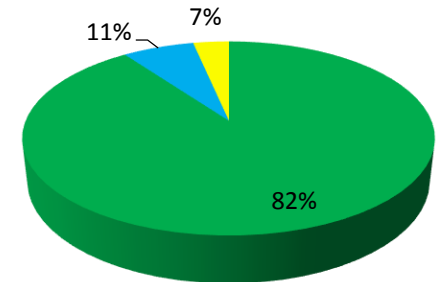
■ Vagas Ocupadas RJ ■ Vagas Ocupadas SP  
■ Vagas Ocupadas DF



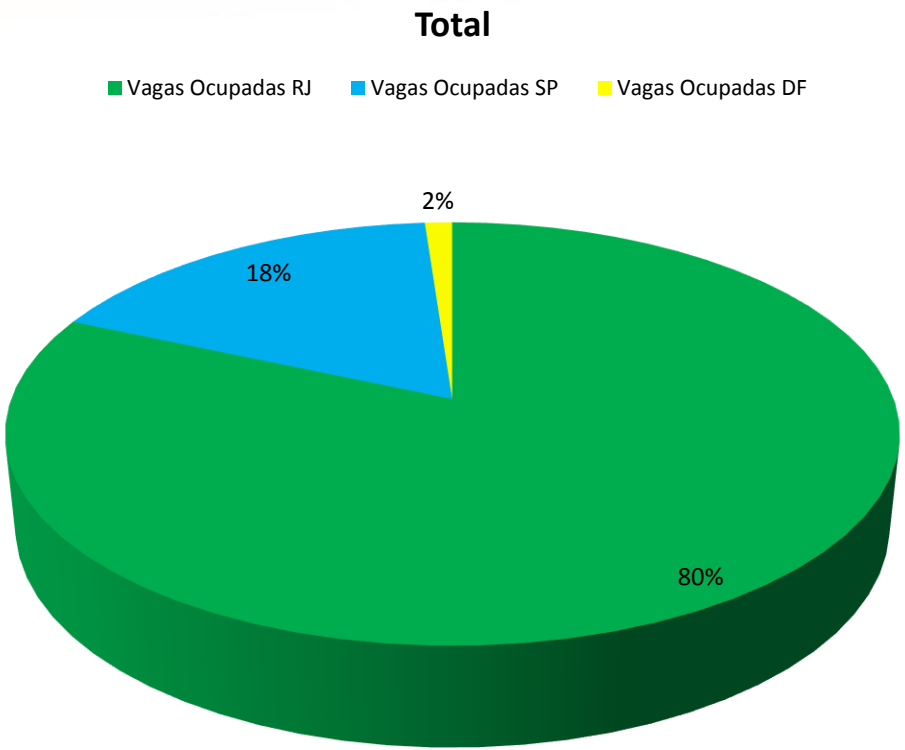
## DAS sem cargo efetivo

### DAS sem Cargo Efetivo

■ Vagas Ocupadas RJ ■ Vagas Ocupadas SP  
■ Vagas Ocupadas DF



# 1.2 Distribuição dos cargos ocupados por Regional



# 1.3 Distribuição dos cargos ocupados por CO



Quantitativo de Servidores por Componente Organizacional (\*)

CO	Analista	Inspetor	Agente Executivo	Aux. de Serv. Gerais	Procurador Federal	Total	DAS (**)	Total Geral	Estagiário - Nível Superior	Estagiário - Nível Médio	Total Estagiário
PTE (***)	4	2	1	-	-	7	13	20	9	-	9
ASA	5	1	2	-	-	8	1	8	2	-	2
ASC	-	-	1	-	-	1	1	2	3	-	3
AUD	2	2	1	1	-	6	-	6	-	-	-
CGP	-	-	1	-	-	1	2	3	-	-	-
EXE	-	-	5	-	-	5	-	5	-	-	-
SGE	3	1	1	-	-	5	2	7	1	-	1
SAD	24	4	25	6	-	59	3	62	9	3	12
SDM	5	3	2	-	-	10	-	10	1	-	1
SEP	32	6	7	-	-	45	-	45	5	2	7
SFI	1	16	3	-	-	20	-	20	-	-	-
SIN	31	7	4	3	-	45	-	45	8	1	9
SMI	30	9	6	-	-	45	1	46	3	-	3
SNC	14	4	3	-	-	21	-	21	1	2	3
SOI	18	6	9	6	-	39	-	39	6	1	7
SRL	-	2	-	-	-	2	2	4	-	-	-
SRE	15	7	3	-	-	25	-	25	2	-	2
SRI	6	2	3	-	-	11	-	11	1	-	1
STI	21	-	6	1	-	28	-	28	3	-	3
PFE	-	-	10	2	21	33	-	33	8	7	15
SPL	6	2	4	1	-	13	-	13	-	-	-
SPS	1	28	8	2	-	39	2	41	3	-	3
<b>Total</b>	<b>218</b>	<b>102</b>	<b>105</b>	<b>22</b>	<b>21</b>	<b>468</b>	<b>27</b>	<b>495</b>	<b>65</b>	<b>16</b>	<b>81</b>

(\*) inclui CVM do Rio, São Paulo e Brasília.

(\*\*) somente ocupantes de cargo em comissão sem cargo efetivo.

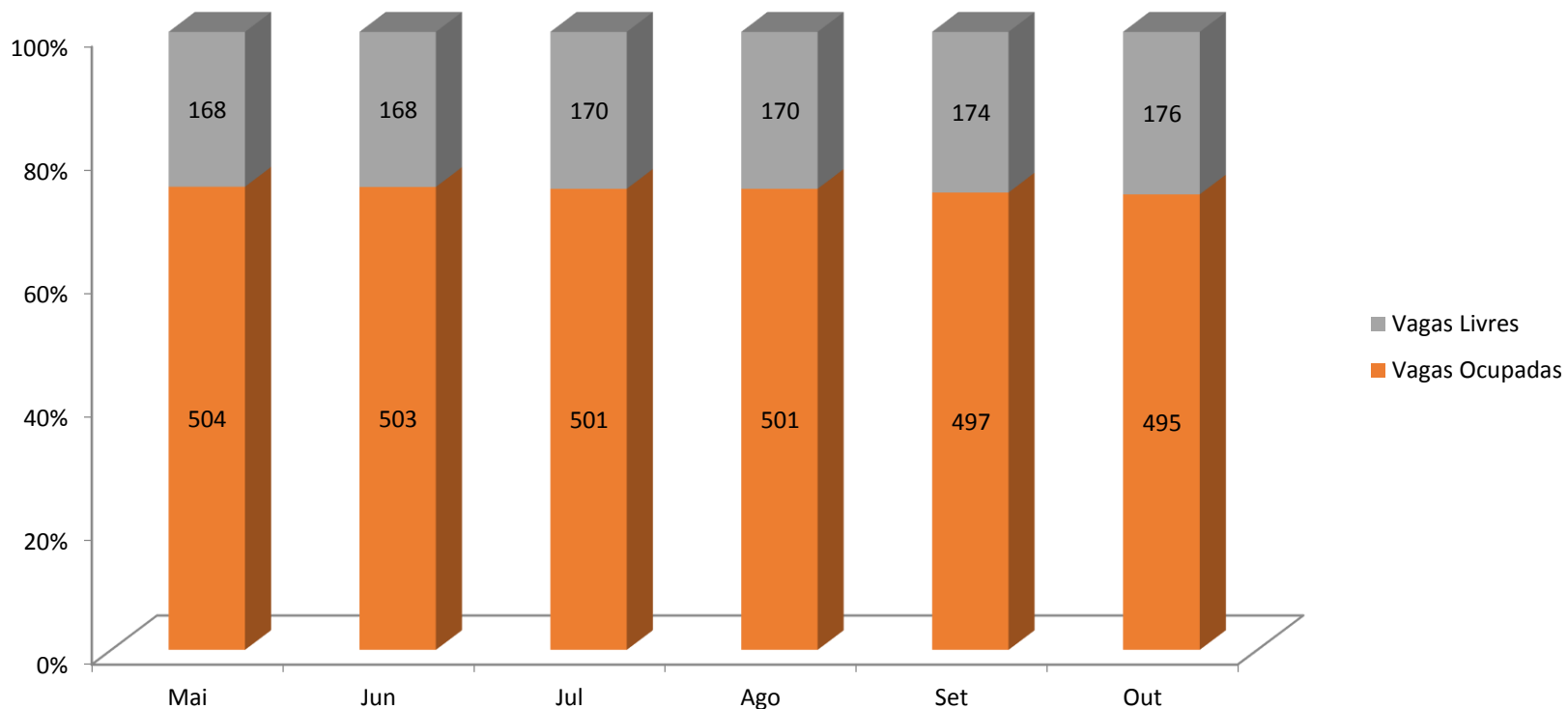
(\*\*\*) inclui o Colegiado.

fonte: SRH

# 1.4 Evolução e composição dos cargos ocupados



## Evolução do Quantitativo de Servidores (últimos 6 meses)

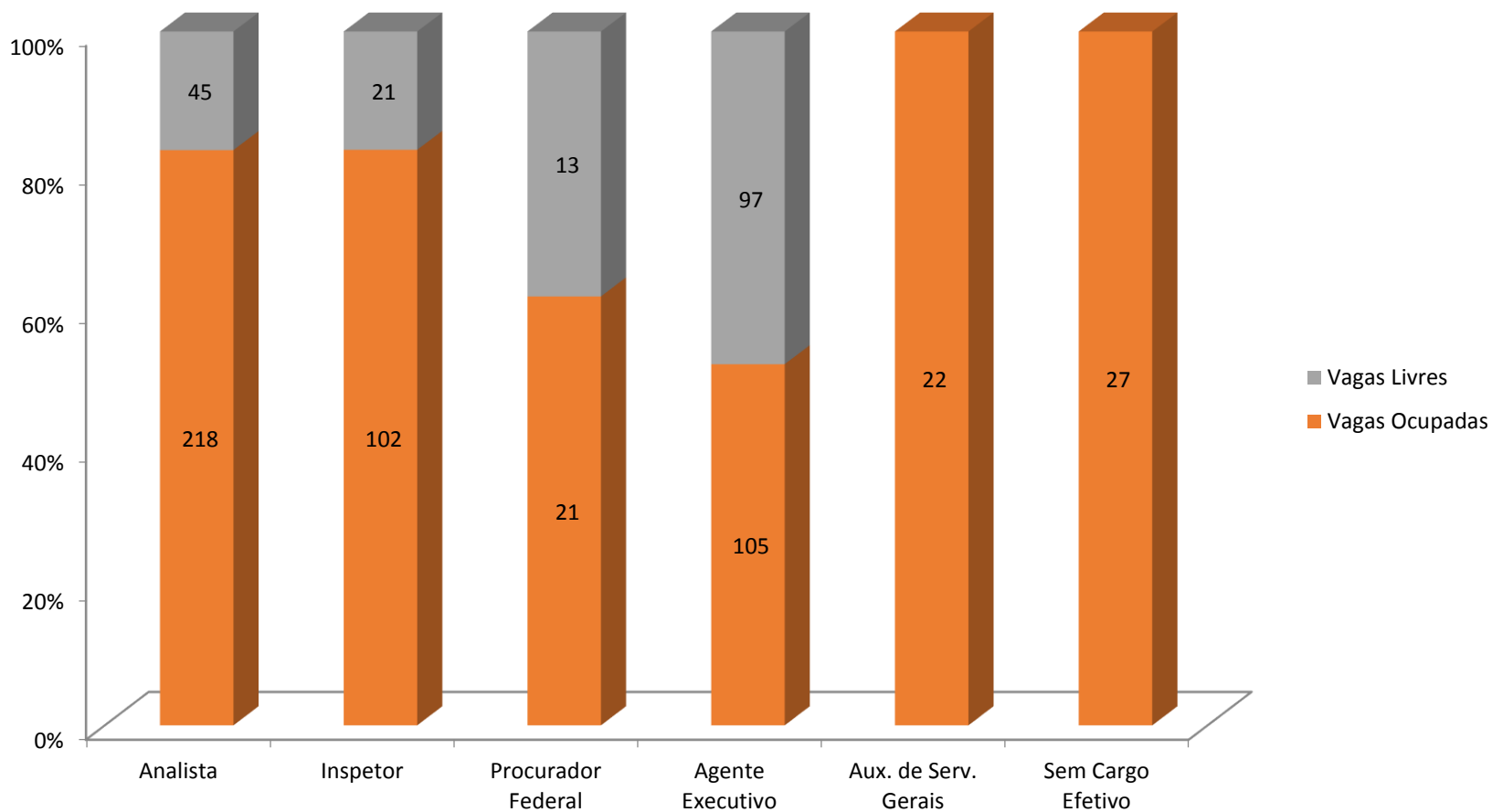




# 1.4 Evolução e composição dos cargos ocupados



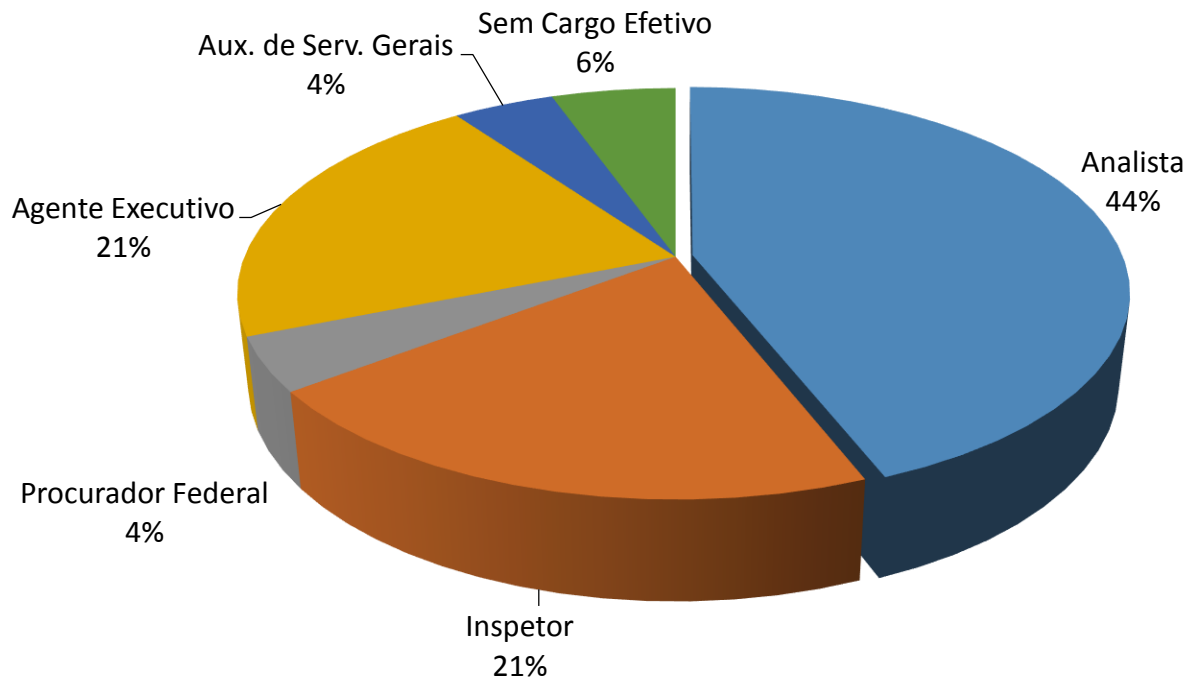
## Vagas Livres e Ocupadas por Cargo (out/2019)



# 1.4 Evolução e composição dos cargos ocupados



## Composição das Vagas Ocupadas por Cargo (out/2019)



# 1.5 Quantitativo por nível salarial



## Nível Superior

Cargo	Classe/Padrão	Subsídio	Quantitativo	%
<b>Analista</b>	ESPECIAL IV	27.369,67	93	42,7%
	ESPECIAL III	26.609,28	1	0,5%
	ESPECIAL II	26.138,79	0	0,0%
	ESPECIAL I	25.676,60	15	6,9%
	C III	24.689,04	0	0,0%
	C II	24.204,95	71	32,6%
	C I	23.730,33	4	1,8%
	B III	23.265,03	24	11,0%
	B II	22.370,22	9	4,1%
	B I	21.931,59	0	0,0%
	A III	21.501,56	0	0,0%
	A II	21.079,96	1	0,5%
	A I	19.197,06	0	0,0%
<b>TOTAL</b>			<b>218</b>	<b>100%</b>

Cargo	Classe/Padrão	Subsídio	Quantitativo	%
<b>Inspetor</b>	ESPECIAL IV	27.369,67	61	55,8%
	ESPECIAL III	26.609,28	3	4,8%
	ESPECIAL II	26.138,79	1	3,8%
	ESPECIAL I	25.676,60	9	0,0%
	C III	24.689,04	0	9,6%
	C II	24.204,95	12	0,0%
	C I	23.730,33	2	12,5%
	B III	23.265,03	12	1,0%
	B II	22.370,22	1	8,7%
	B I	21.931,59	0	3,8%
	A III	21.501,56	0	0,0%
	A II	21.079,96	1	0,0%
	A I	19.197,06	0	0,0%
<b>TOTAL</b>			<b>102</b>	<b>100%</b>

# 1.5 Quantitativo por nível salarial



## Nível Intermediário

Cargo	Classe/Padrão	Subsídio	Quantitativo	%
Agente Executivo	ESPECIAL IV	10.608,27	38	36,2%
	ESPECIAL III	10.348,49	6	5,7%
	ESPECIAL II	10.096,53	0	0,0%
	ESPECIAL I	9.848,30	7	6,7%
	C III	9.335,10	2	1,9%
	C II	9.107,11	32	30,5%
	C I	8.884,47	2	1,9%
	B III	8.421,71	18	17,1%
	B II	8.218,21	0	0,0%
	B I	8.017,73	0	0,0%
	A III	7.598,44	0	0,0%
	A II	7.392,00	0	0,0%
	A I	7.189,98	0	0,0%
	<b>TOTAL</b>			<b>105</b>

# 1.5 Quantitativo por nível salarial



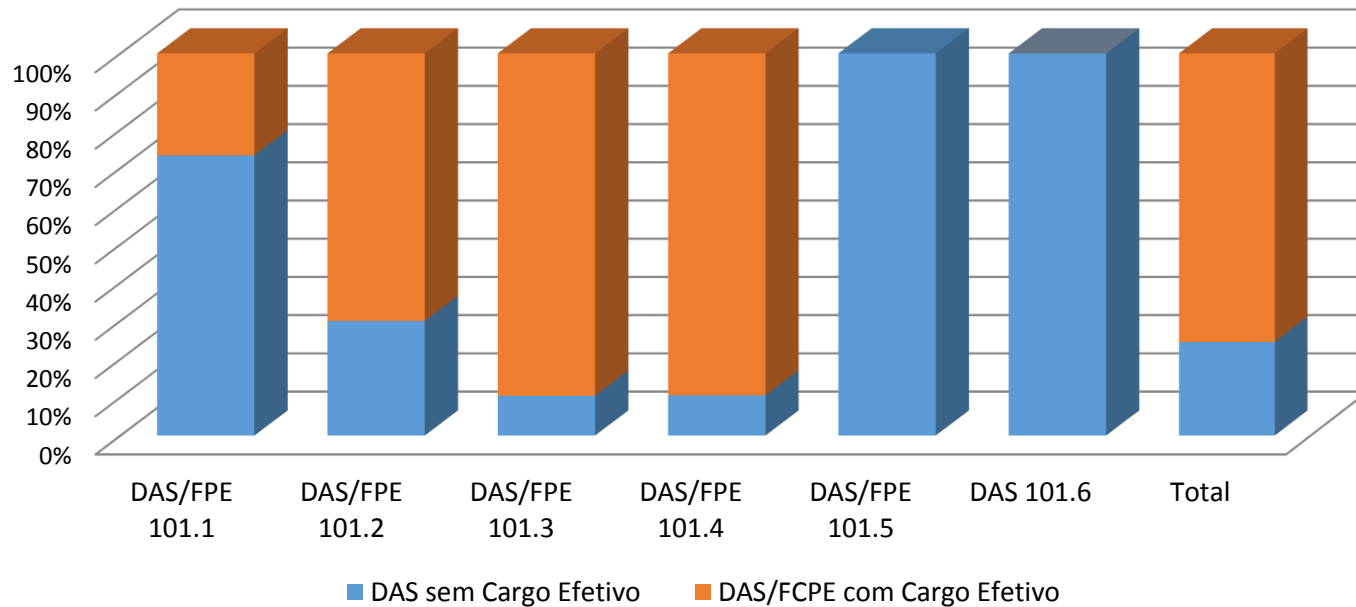
## Nível Intermediário

Cargo	Classe/Padrão	Vencimento Básico	GDASCVM 80 pontos	GDASCVM 100 pontos	TOTAL 80 pontos	TOTAL 100 pontos	Quantitativo	%
Auxiliar de Serviços Gerais	ESPECIAL III	2.320,85	3126,40	3.908,00	5.447,25	6.228,85	22	100,0%
	ESPECIAL II	2.242,38	3112,80	3.891,00	5.355,18	6.133,38	0	0,0%
	ESPECIAL I	2.166,55	3101,60	3.877,00	5.268,15	6.043,55	0	0,0%
	C VI	2.063,37	3086,40	3.858,00	5.149,77	5.921,37	0	0,0%
	C V	1.993,60	3073,60	3.842,00	5.067,20	5.835,60	0	0,0%
	C IV	1.926,18	3062,40	3.828,00	4.988,58	5.754,18	0	0,0%
	C III	1.861,04	3049,60	3.812,00	4.910,64	5.673,04	0	0,0%
	C II	1.798,10	3038,40	3.798,00	4.836,50	5.596,10	0	0,0%
	C I	1.737,30	3027,20	3.784,00	4.764,50	5.521,30	0	0,0%
	B VI	1.654,58	3010,40	3.763,00	4.664,98	5.417,58	0	0,0%
	B V	1.598,62	2999,20	3.749,00	4.597,82	5.347,62	0	0,0%
	B IV	1.544,56	2987,20	3.734,00	4.531,76	5.278,56	0	0,0%
	B III	1.492,33	2976,00	3.720,00	4.468,33	5.212,33	0	0,0%
	B II	1.441,87	2963,20	3.704,00	4.405,07	5.145,87	0	0,0%
	B I	1.393,11	2952,00	3.690,00	4.345,11	5.083,11	0	0,0%
	A V	1.326,78	2937,60	3.672,00	4.264,38	4.998,78	0	0,0%
	A IV	1.281,91	2924,80	3.656,00	4.206,71	4.937,91	0	0,0%
	A III	1.238,56	2914,40	3.643,00	4.152,96	4.881,56	0	0,0%
A II	1.196,67	2901,60	3.627,00	4.098,27	4.823,67	0	0,0%	
A I	1.156,20	2890,40	3.613,00	4.046,60	4.769,20	0	0,0%	
<b>TOTAL</b>							<b>22</b>	<b>100%</b>

# 1.6 Cargos em comissão



## Distribuição de Cargos DAS/FPE (out/19)



# 1.6 Cargos em comissão



## Grupo-Direção e Assessoramento Superiores – DAS

Cargo/Função	Valor
DAS 101 6	R\$ 16.944,90
DAS 101 5	R\$ 13.623,39
DAS 101 4	R\$ 10.373,30
DAS 101 3	R\$ 5.685,55
DAS 101 2	R\$ 3.440,75
DAS 101 1	R\$ 2.701,46
DAS 102 6	R\$ 16.944,90
DAS 102 5	R\$ 13.623,39
DAS 102 4	R\$ 10.373,30
DAS 102 3	R\$ 5.685,55
DAS 102 2	R\$ 3.440,75
DAS 102 1	R\$ 2.701,46

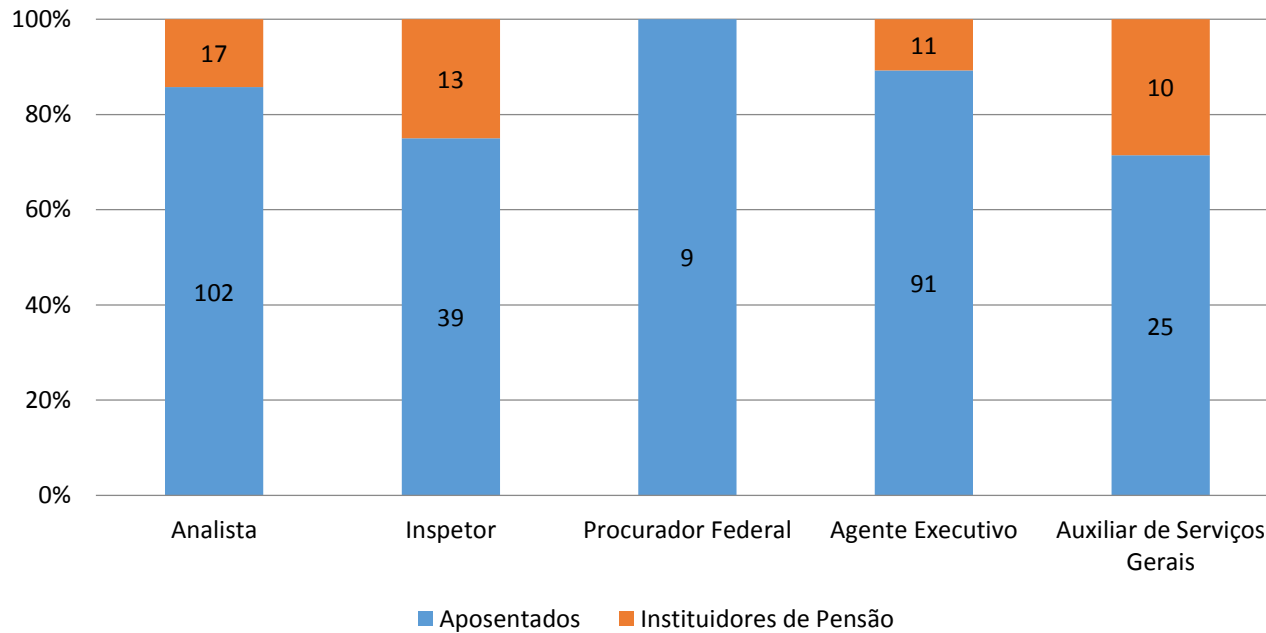
## Funções Comissionadas do Poder Executivo – FCPE

Cargo/Função	Valor
FCPE 101 4	R\$ 6.223,99
FCPE 101 3	R\$ 3.411,34
FCPE 101 2	R\$ 2.064,44
FCPE 101 1	R\$ 1.620,89
FCPE 102 6	R\$ 10.166,94
FCPE 102 5	R\$ 8.174,03
FCPE 102 4	R\$ 6.223,99
FCPE 102 3	R\$ 3.411,34
FCPE 102 2	R\$ 2.064,44
FCPE 102 1	R\$ 1.620,89

# 1.7 Servidores inativos



## Servidores Inativos - Classificação (out/19)



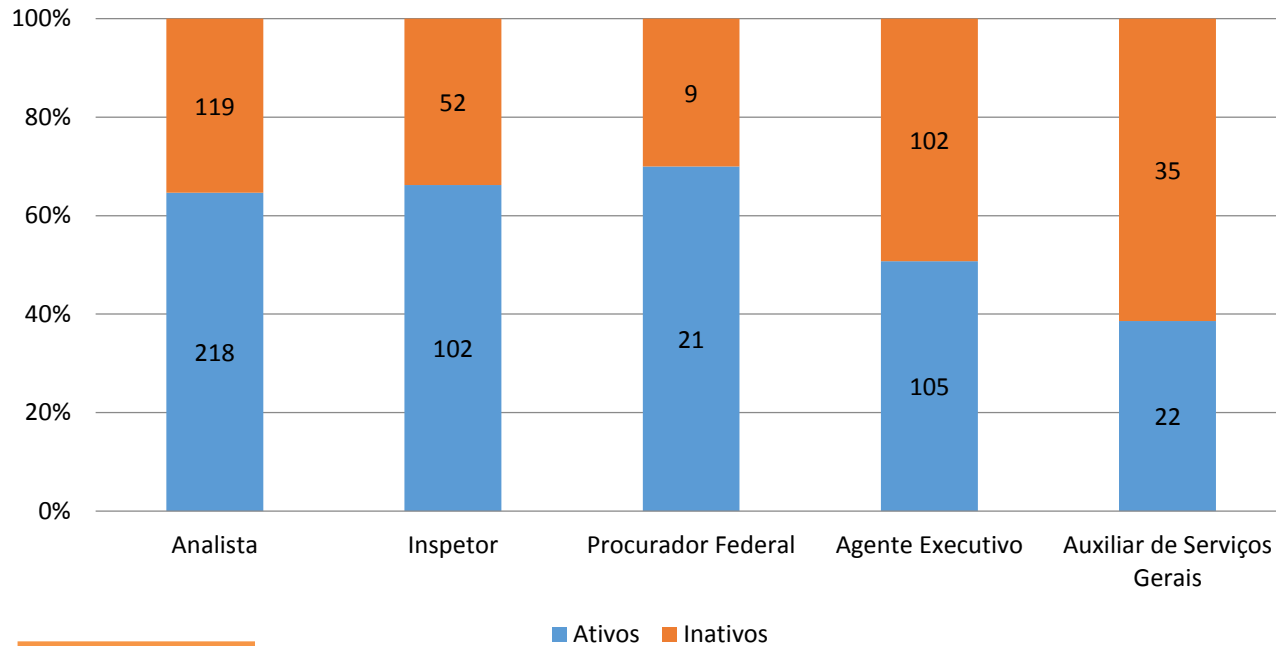
**Total de Inativos:**  
317



# 1.7 Servidores inativos



## Servidores Ativos x Inativos (out/19)



**Total de Inativos:**  
317

# 1.7 Servidores inativos



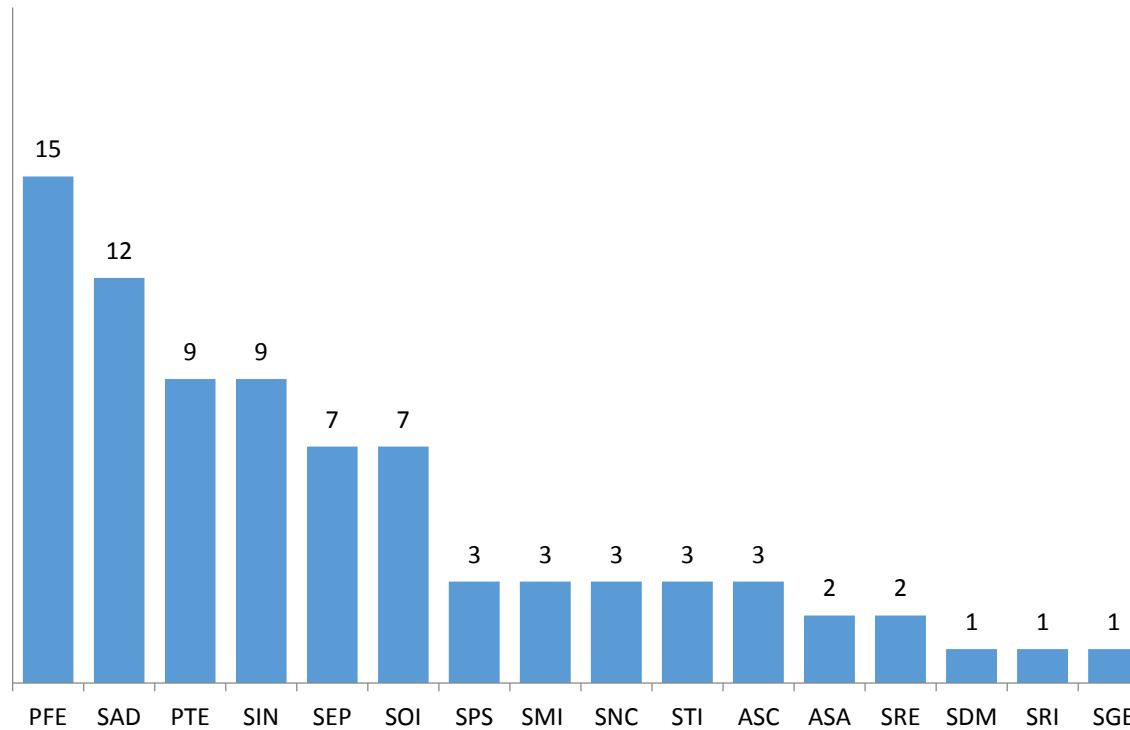
Pedidos de Aposentadorias							
Cargo	2019 ( Até Out.)	Habilitados					Total
		2019	2020	2021	2022	2023	
Analista	5	8	2	3	0	-	18
Inspetor	2	6	1	2	2	-	13
Agente Executivo	3	13	0	1	0	-	17
Aux. de Serv. Gerais	5	9	4	1	0	-	19
<b>Total</b>	<b>15</b>	<b>36</b>	<b>7</b>	<b>7</b>	<b>2</b>	<b>Em atualização</b>	<b>67</b>

\* 2023 em atualização

# 1.8 Programa de estágio



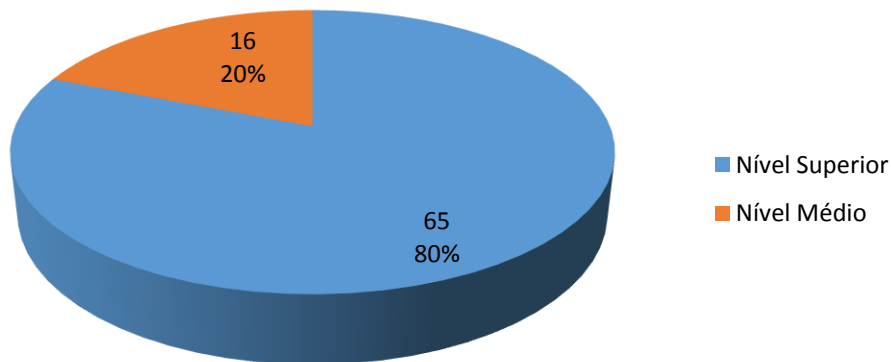
## Estagiários por Superintendência (out/19)



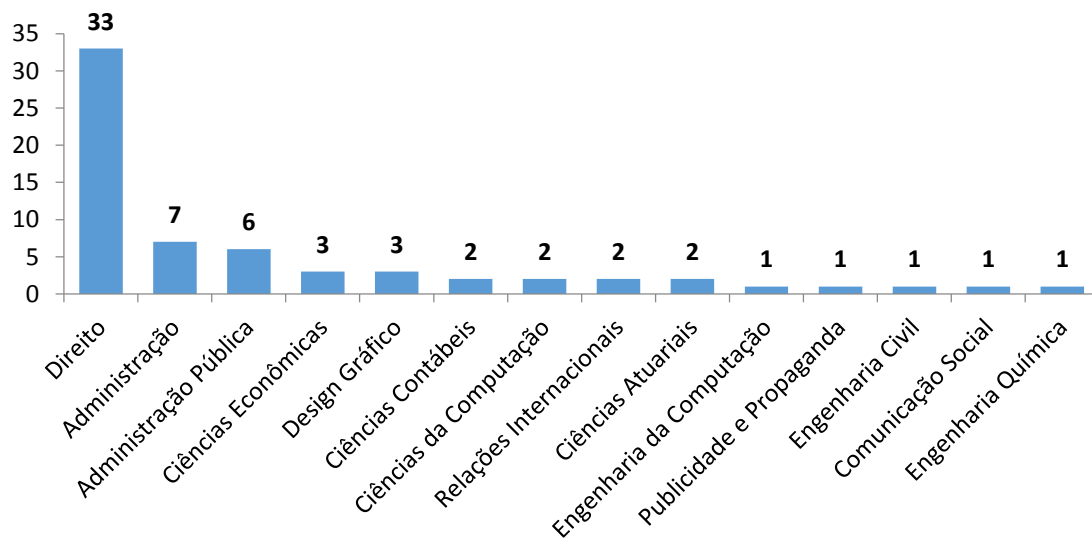
# 1.8 Programa de estágio



## Estagiários por Escolaridade



## Área de Formação - Estagiários Nível Superior



## 2.1 Disponibilidade da força de trabalho



(Afastamentos de 15 dias ou mais)

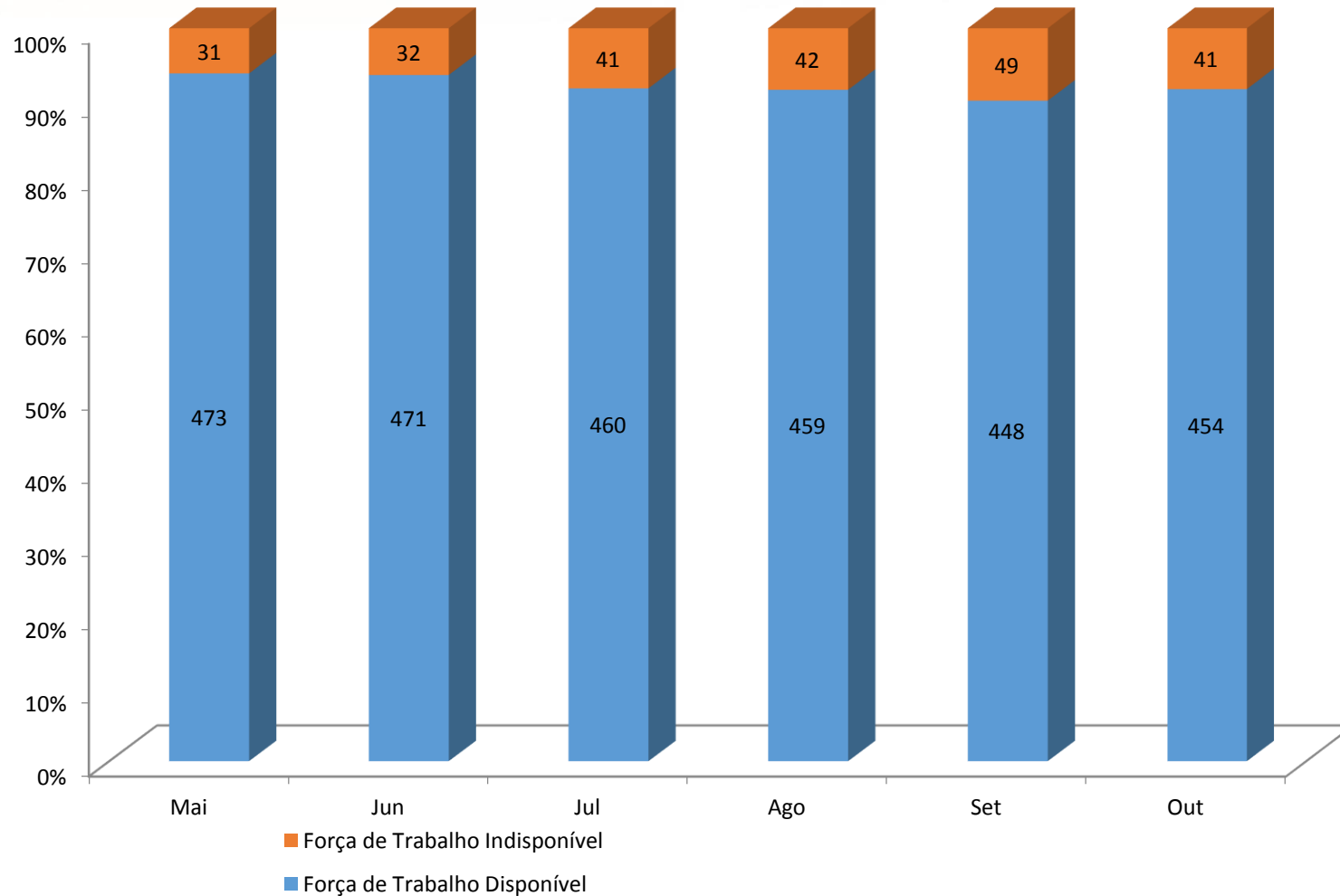
### Disponibilidade da Força de Trabalho

<b>Total de Vagas Ocupadas</b>	<b>495</b>
Tratamento da própria saúde	(13)
Doença em pessoa da família	-
Curso de formação	-
Licença para Capacitação	(11)
Licença Prêmio	-
Programa de Educação Regular - PER	(4)
Redução de jornada	(2)
Motivos particulares	(5)
Acompanhar cônjuge ou companheiro	(4)
Cessões/Requisições	(3)
<b>Força de Trabalho Indisponível</b>	<b>(41)</b>
<b>Força de Trabalho Disponível</b>	<b>454</b>

## 2.1 Disponibilidade da força de trabalho



### Evolução da Força de Trabalho Disponível (últimos 6 meses)

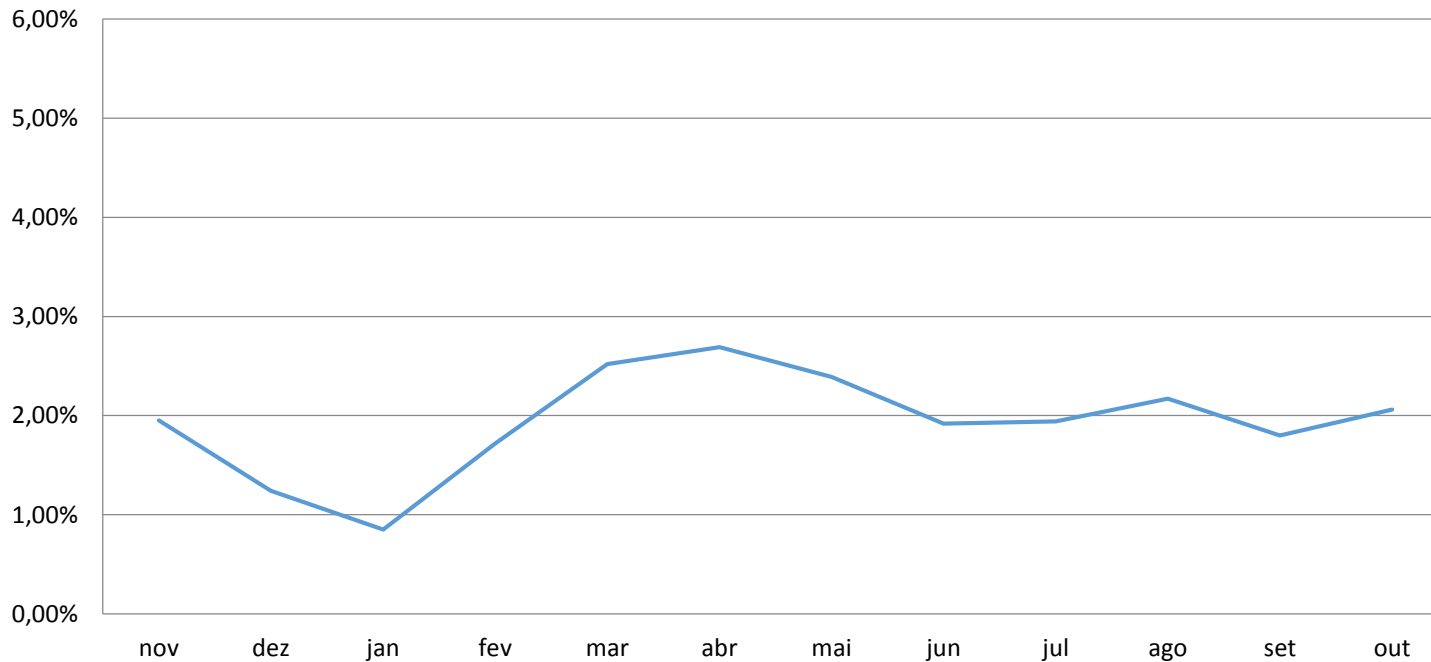


## 2.2 Absenteísmo



Considera todos os afastamentos da própria saúde, doença em pessoa da família e licença maternidade

**Evolução do Absenteísmo**  
(últimos 12 meses)



**Médias:**  
2017: 1,50  
2018: 2,00  
2019: 1,90

## 2.3 Índice de saída



- Identifica o impacto percentual das saídas (aposentadorias, exonerações e posse em outro cargo inacumulável) ocorridas em um determinado mês, em relação à média do total de servidores.
- Fórmula:

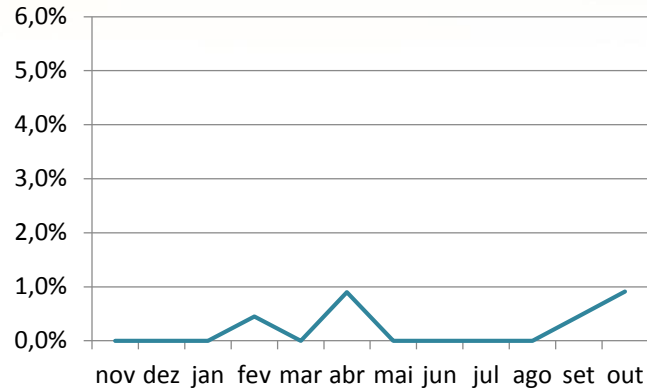
$$\frac{\text{Quantidade de Saídas}}{\text{Quantidade Média de Servidores}}$$



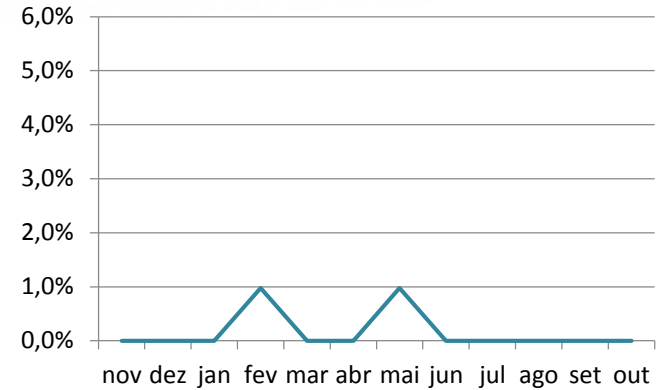
## 2.3 Índice de saída



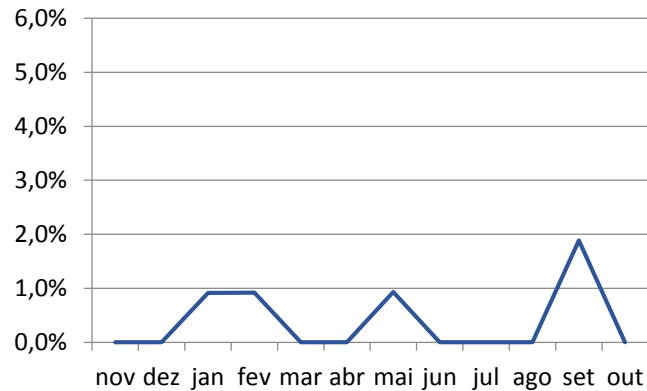
**Índice de Saída - Analista**  
(últimos 12 meses)



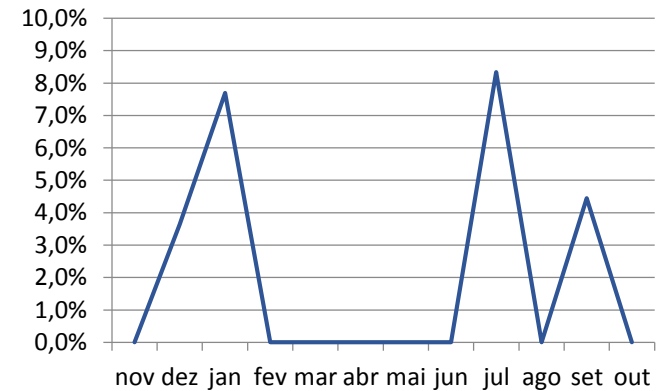
**Índice de Saída - Inspetor**  
(últimos 12 meses)



**Índice de Saída - Agente Executivo**  
(últimos 12 meses)



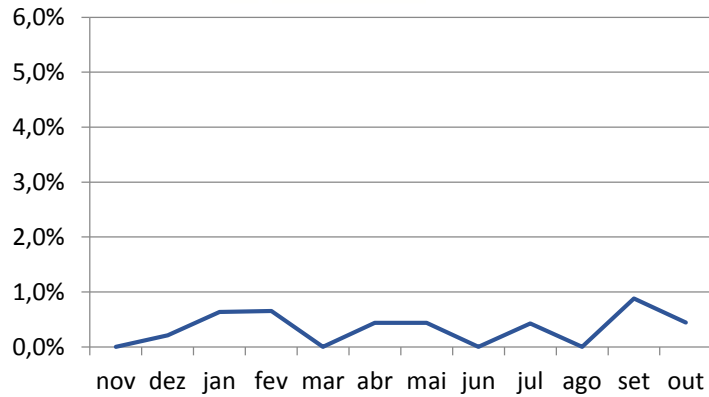
**Índice de Saída - Aux. Serv. Gerais**  
(últimos 12 meses)



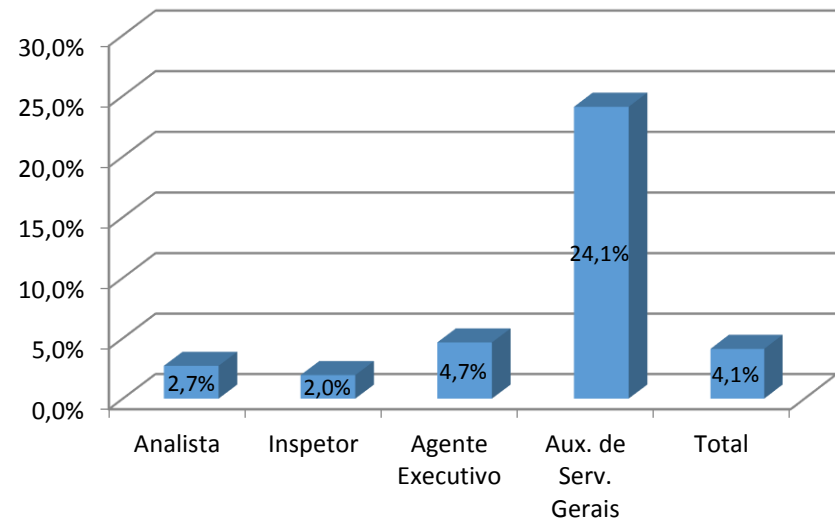
## 2.3 Índice de saída



**Índice de Saída - Cargos Efetivos**  
(últimos 12 meses)  
*Exceto Procuradores*



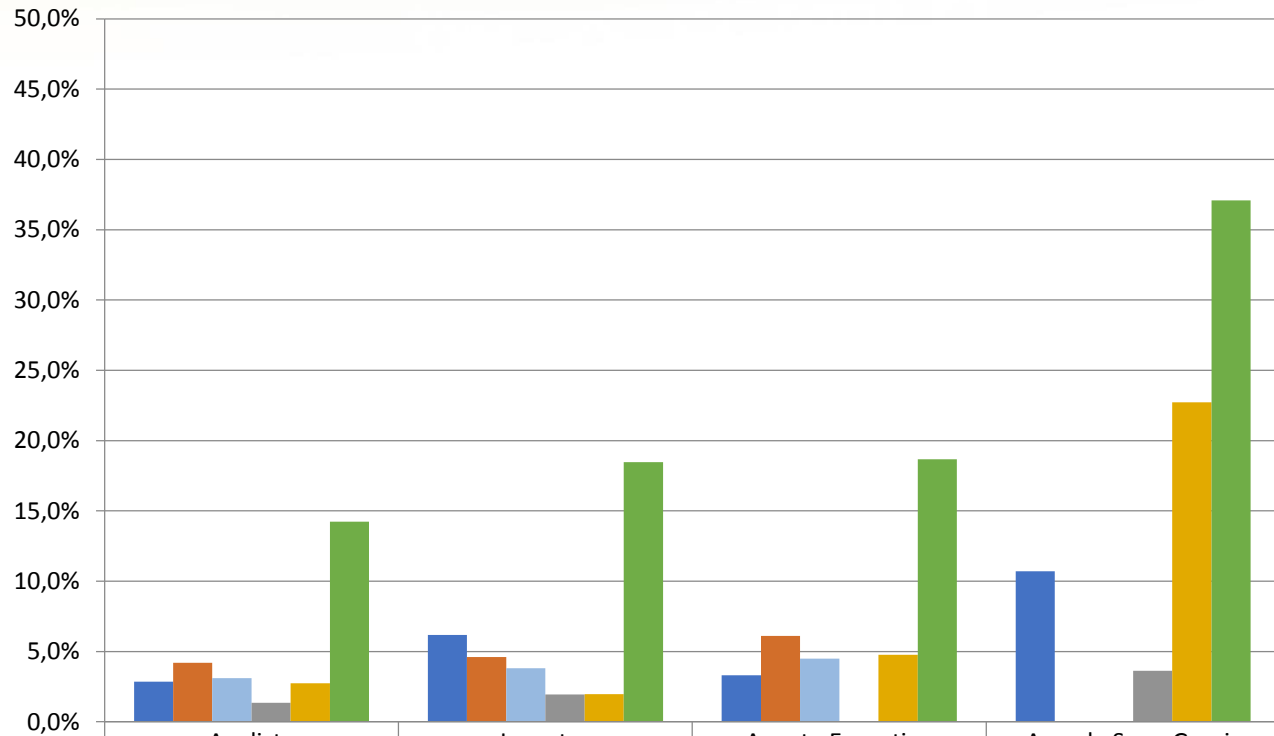
**Índice de Saída Acumulado**  
(últimos 12 meses)



## 2.3 Índice de saída



### Evolução do Índice de Saída - Últimos 5 anos



	Analista	Inspetor	Agente Executivo	Aux. de Serv. Gerais
■ 2015	2,8%	6,2%	3,3%	10,7%
■ 2016	4,2%	4,6%	6,1%	0,0%
■ 2017	3,1%	3,8%	4,5%	0,0%
■ 2018	1,3%	1,9%	0,0%	3,6%
■ 2019	2,7%	2,0%	4,8%	22,7%
■ Acumulado 2015 - 2019	14,2%	18,5%	18,7%	37,1%

## 2.4 Turnover



- Dimensiona o movimento de entradas e saídas ocorridas em um determinado mês, em relação à média do total de servidores.

- Fórmula:

$$[(\text{Entradas} + \text{Saídas}) : 2]$$

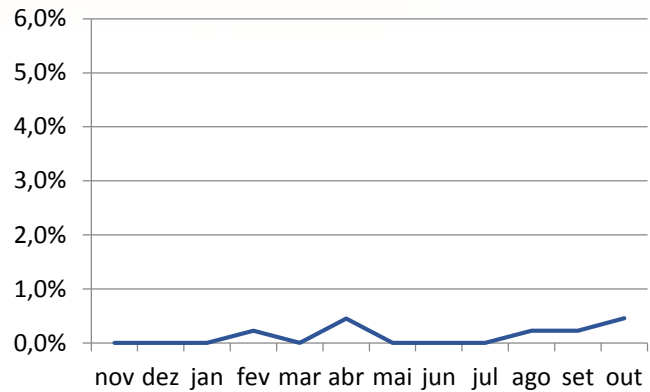
---

Quantidade Média de Servidores

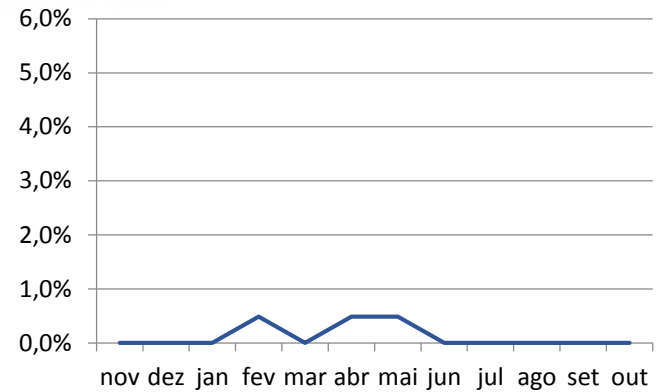
## 2.4 Turnover



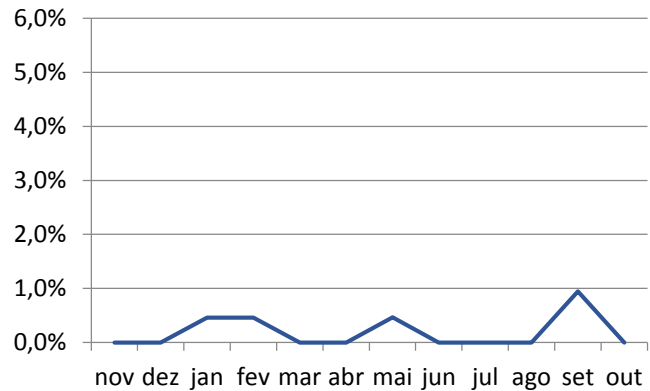
**Turnover - Analista**  
(últimos 12 meses)



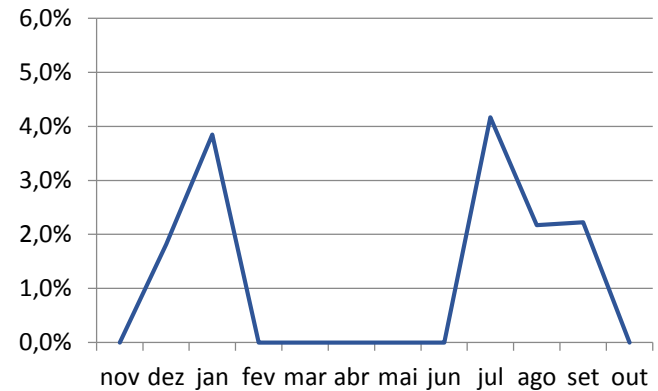
**Turnover - Inspetor**  
(últimos 12 meses)



**Turnover - Agente Executivo**  
(últimos 12 meses)



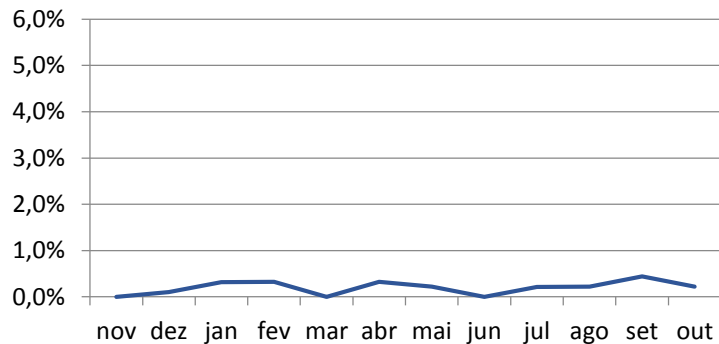
**Turnover - Aux. Serv. Gerais**  
(últimos 12 meses)



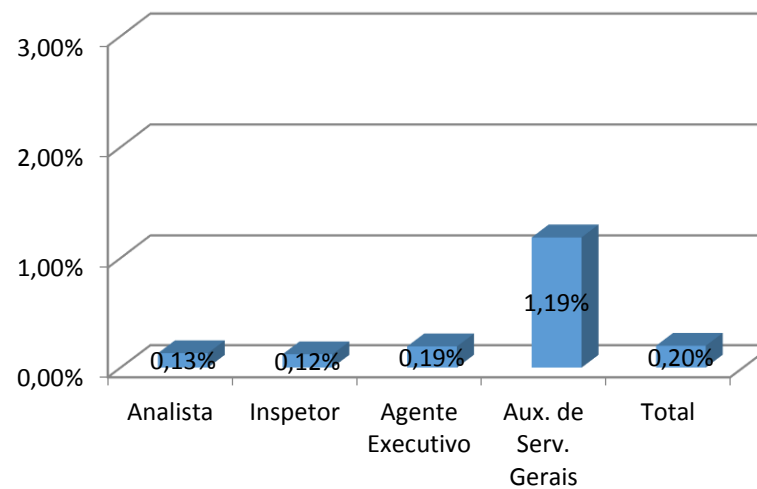
# 2.4 Turnover



**Turnover - Cargos Efetivos**  
**(últimos 12 meses)**  
*Exceto Procuradores*



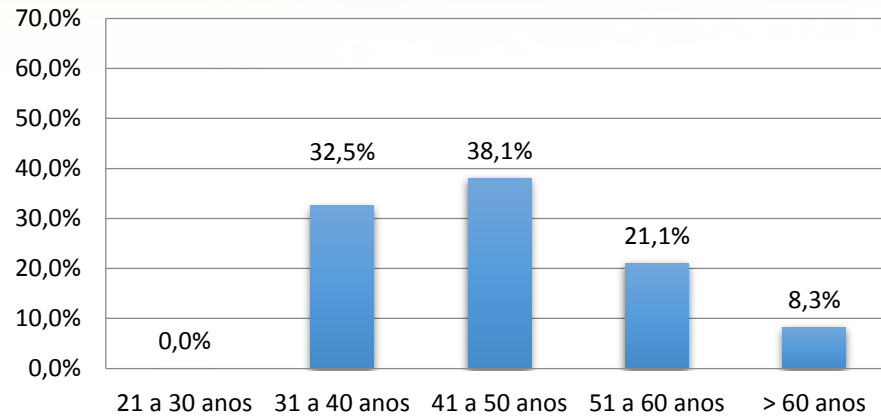
**Turnover Médio**  
**(últimos 12 meses)**



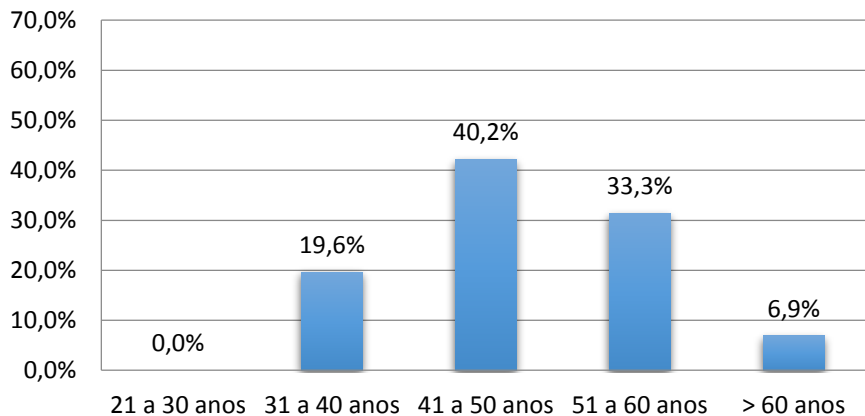
## 2.5 Servidores por faixa etária



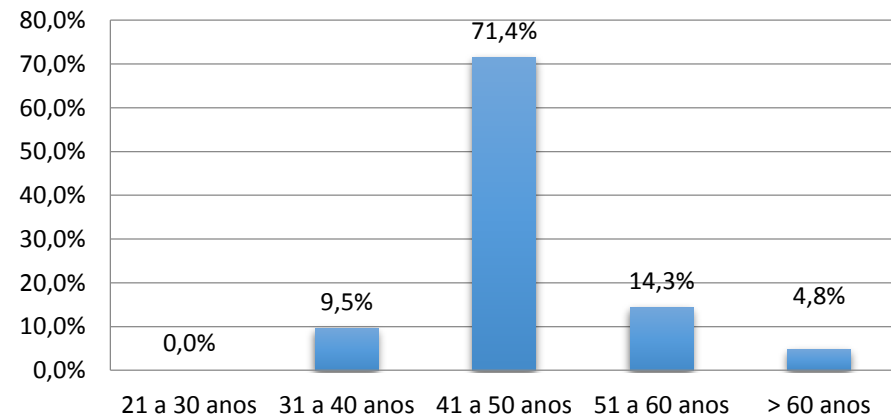
### Analistas



### Inspetores



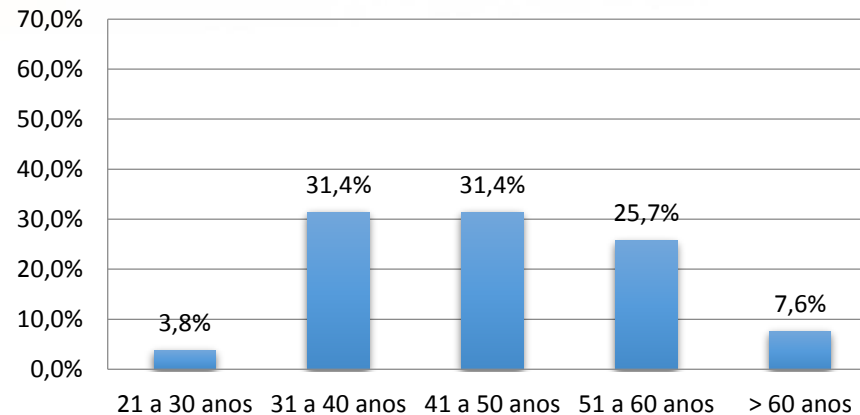
### Procuradores



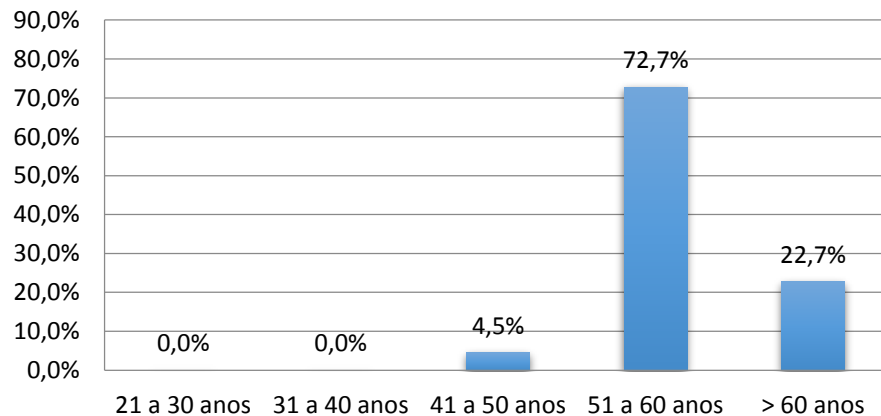
## 2.5 Servidores por faixa etária



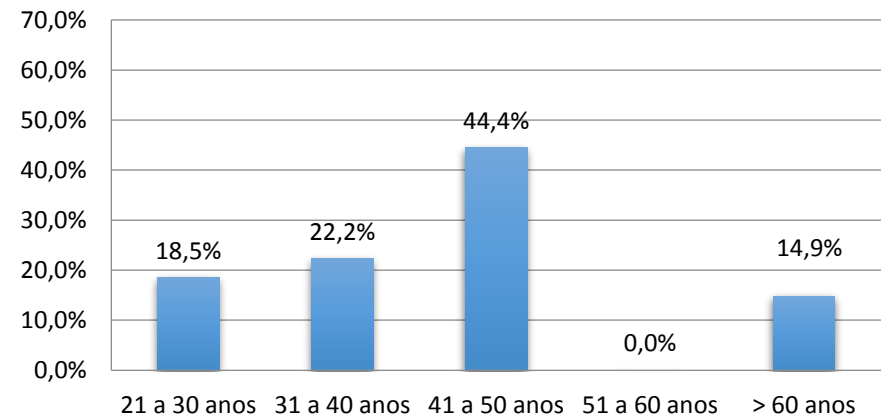
### Agentes Executivos



### Aux. Serv. Gerais



### DAS sem cargo efetivo

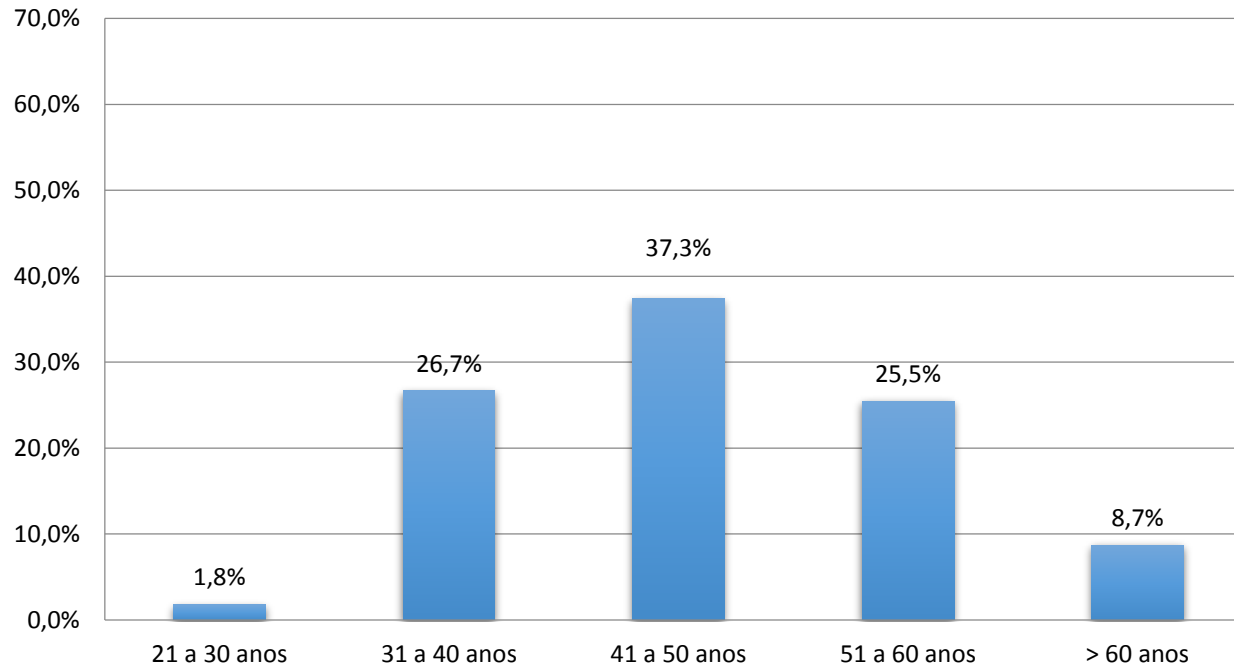




## 2.5 Servidores por faixa etária



### Total



#### Média de Idade:

2016: 43

2017: 45

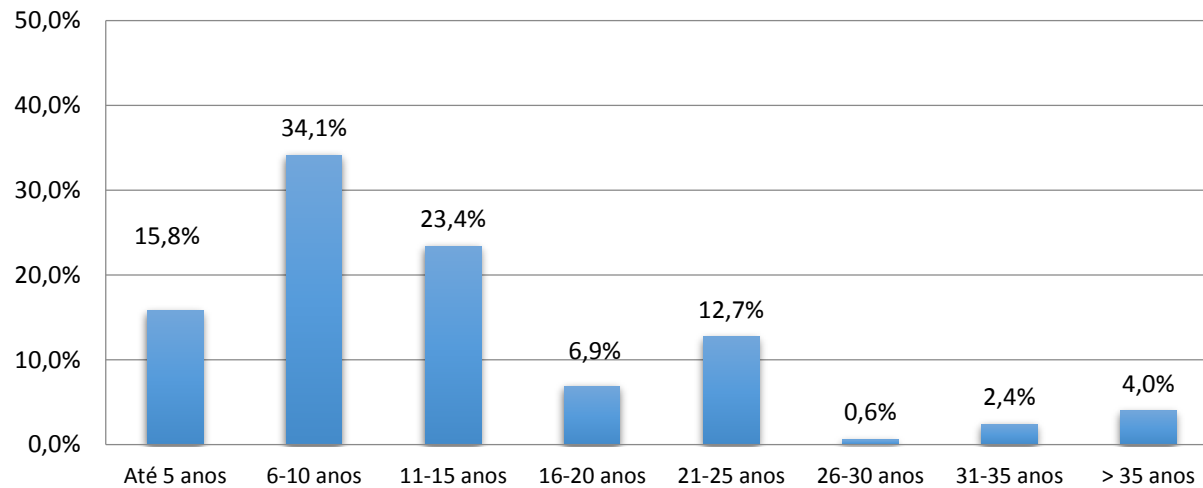
2018: 46

2019: 46

## 2.6 Servidores por tempo de CVM



### Servidores por Tempo de CVM



#### Média de Tempo:

2016: 12

2017: 12

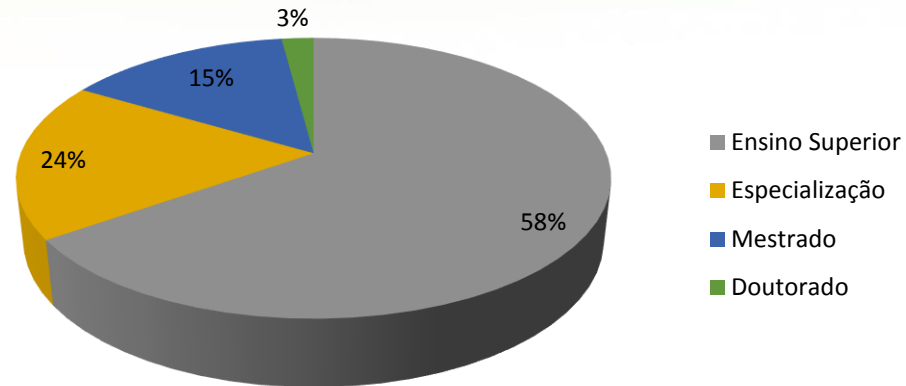
2018: 13

2019: 14

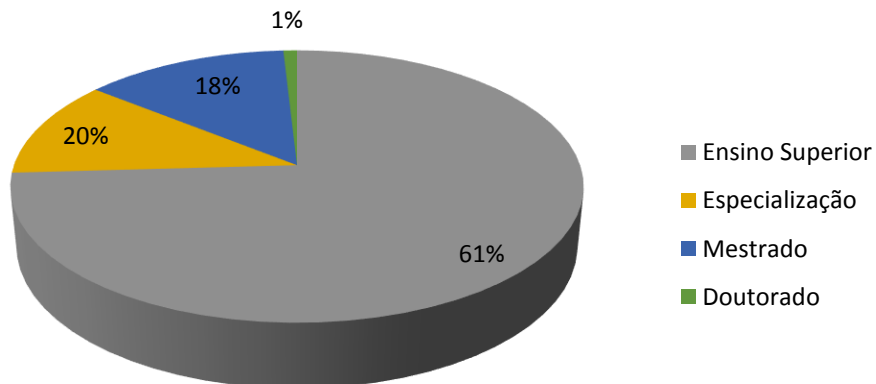
## 2.7 Servidores por escolaridade declarada



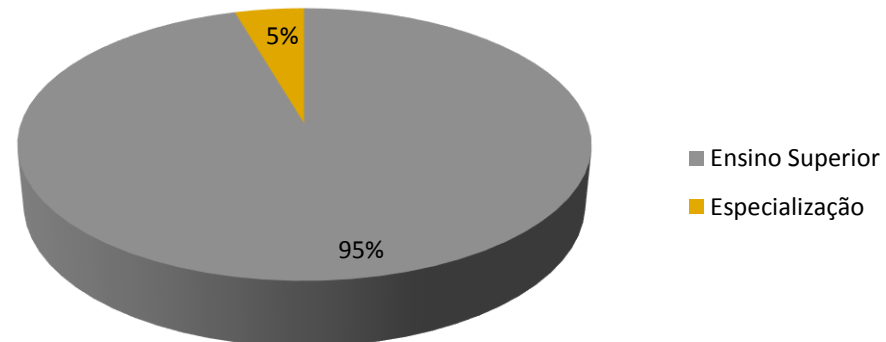
### Analistas



### Inspetores



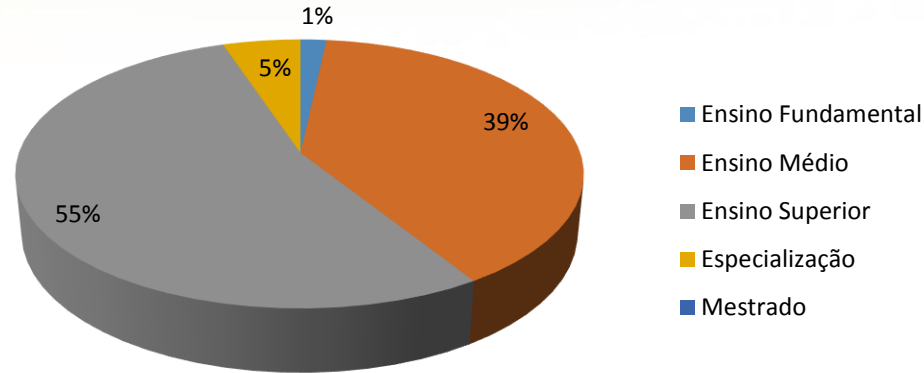
### Procuradores



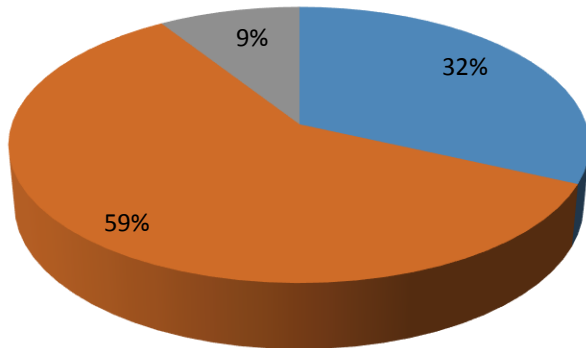
## 2.7 Servidores por escolaridade declarada



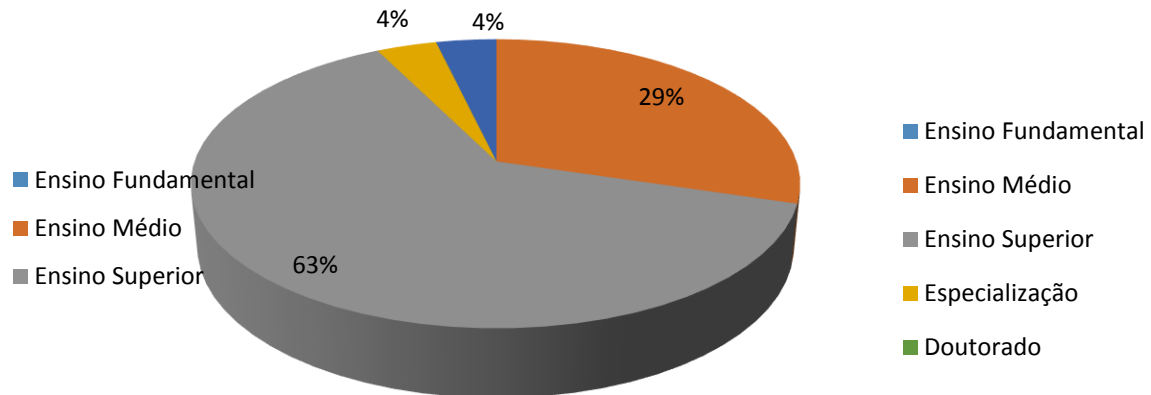
### Agentes Executivos



### Aux. de Serv. Gerais



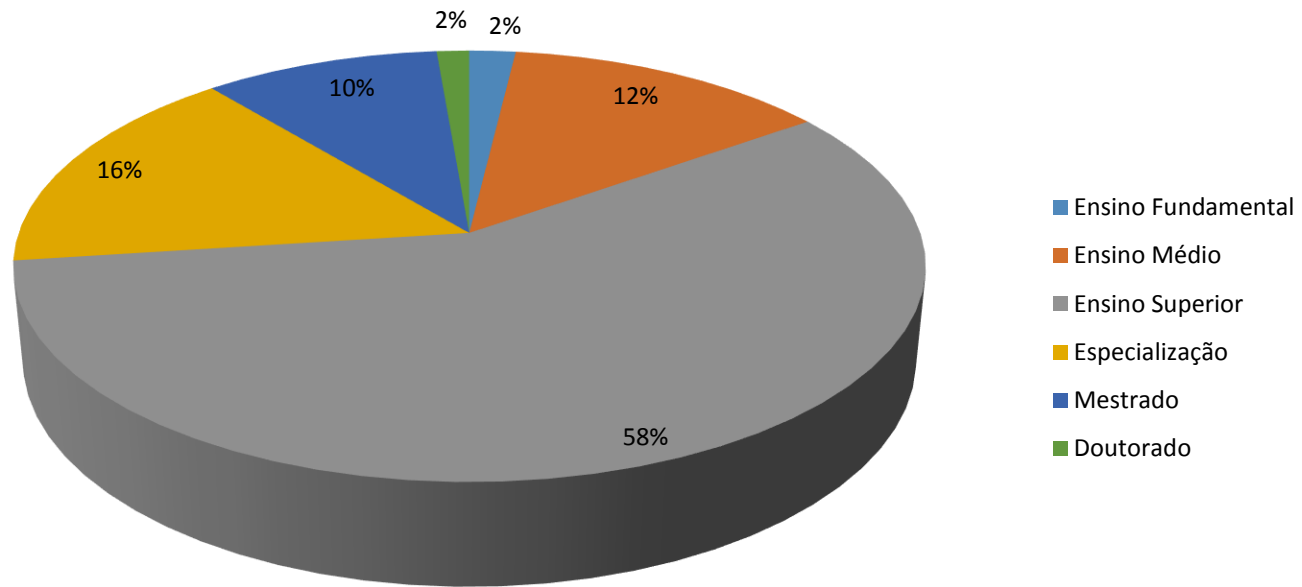
### DAS sem cargo efetivo



## 2.7 Servidores por escolaridade declarada



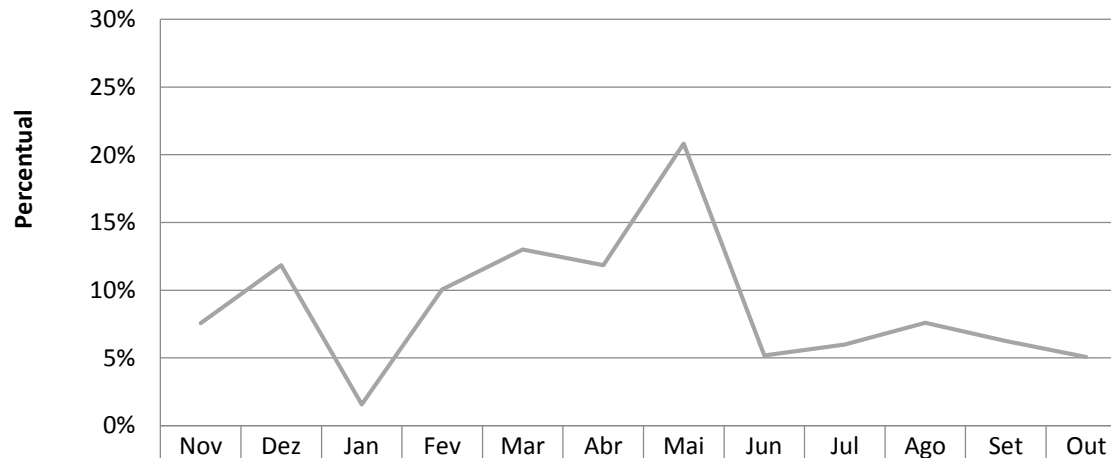
Total



## 2.8 Treinamento



### Percentual de Servidores em Treinamento Últimos 12 meses



#### Média Anual

2017: 5%

2018: 10%

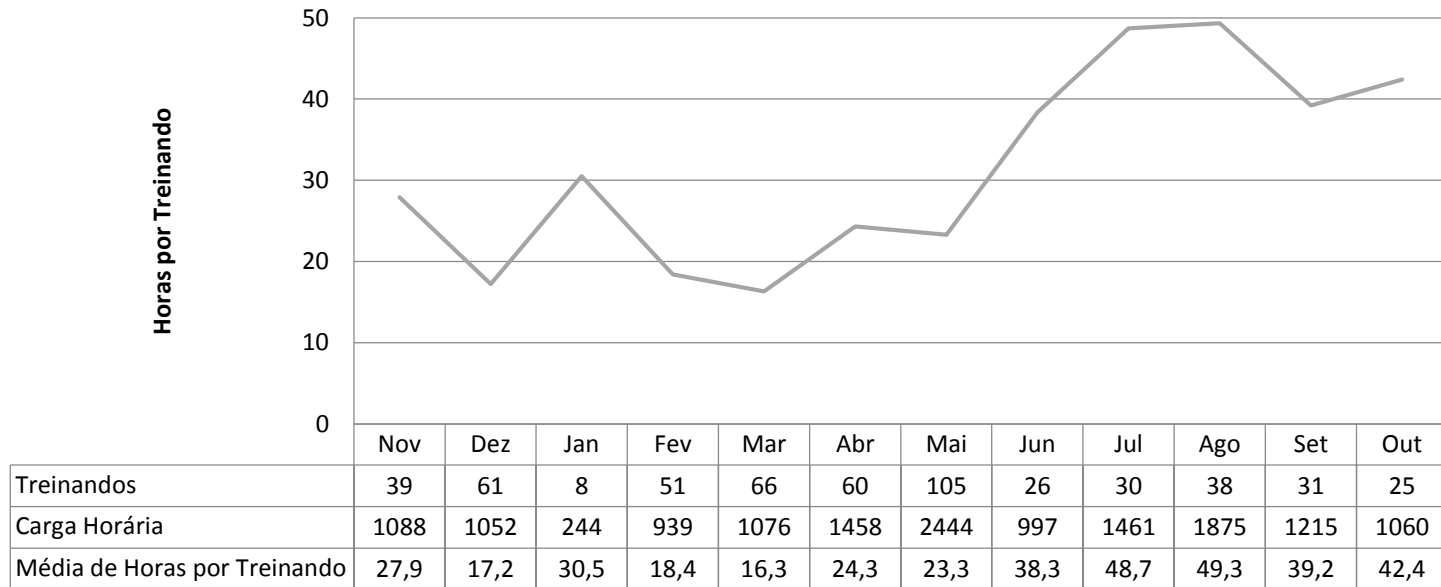
2019: 9%

	Nov	Dez	Jan	Fev	Mar	Abr	Mai	Jun	Jul	Ago	Set	Out
Total de Treinandos	39	61	8	51	66	60	105	26	30	38	31	25
Total de Servidores da CVM	516	515	511	507	508	507	504	503	501	501	497	495
% de Servidores em Treinamento	8%	12%	2%	10%	13%	12%	21%	5%	6%	8%	6%	5%

## 2.8 Treinamento



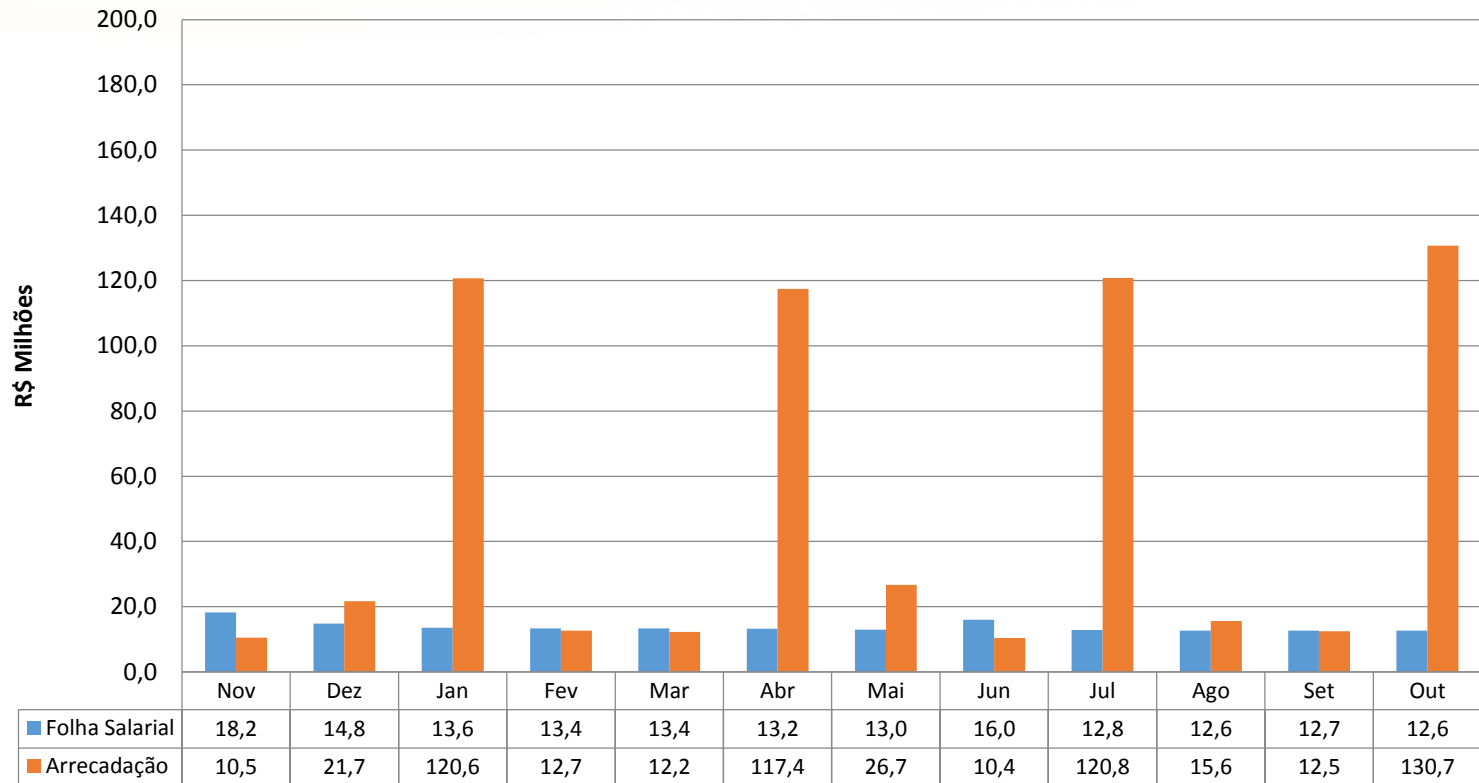
**Média de Horas por Treinando  
Últimos 12 meses**



## 2.9 Custo de mão de obra x arrecadação



### Servidores Ativos (últimos 12 meses)



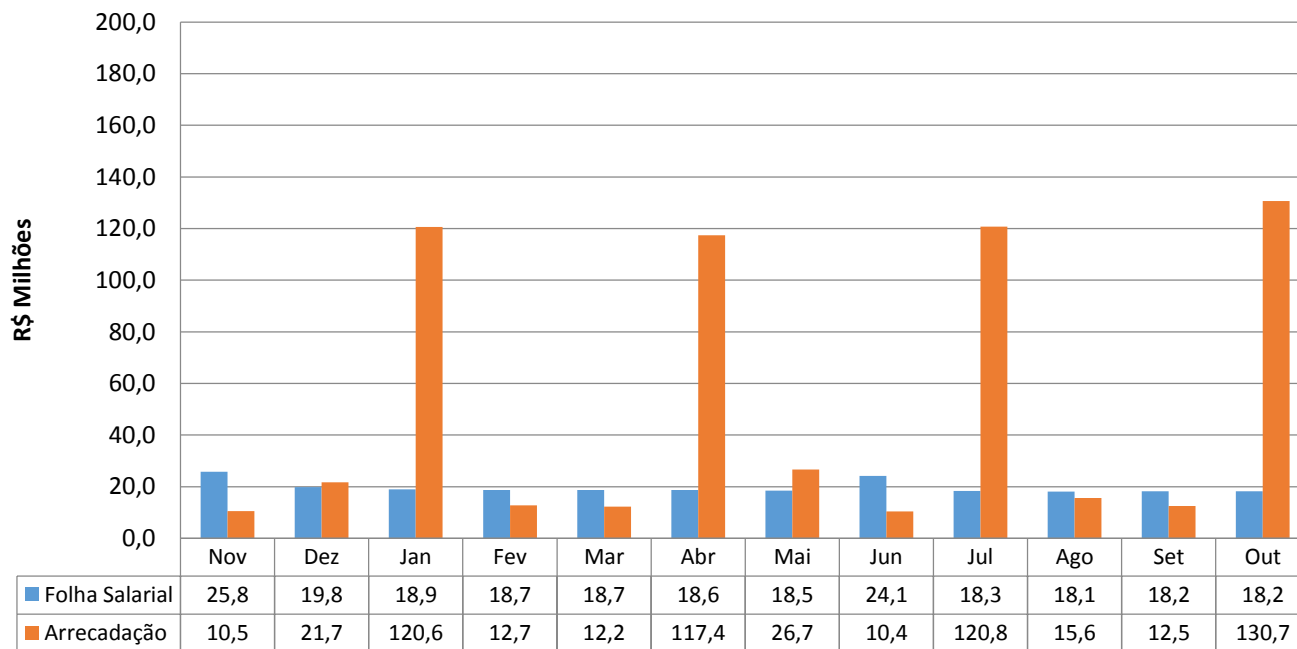
**Arrecadação** = Taxa de Fiscalização + Multas Cominatórias + Multas de Inquérito + Termo de Compromisso + Receitas da Dívida Ativa (Taxa e Multas)



## 2.9 Custo de mão de obra x arrecadação



### Servidores Ativos, Inativos e Pensionistas (últimos 12 meses)

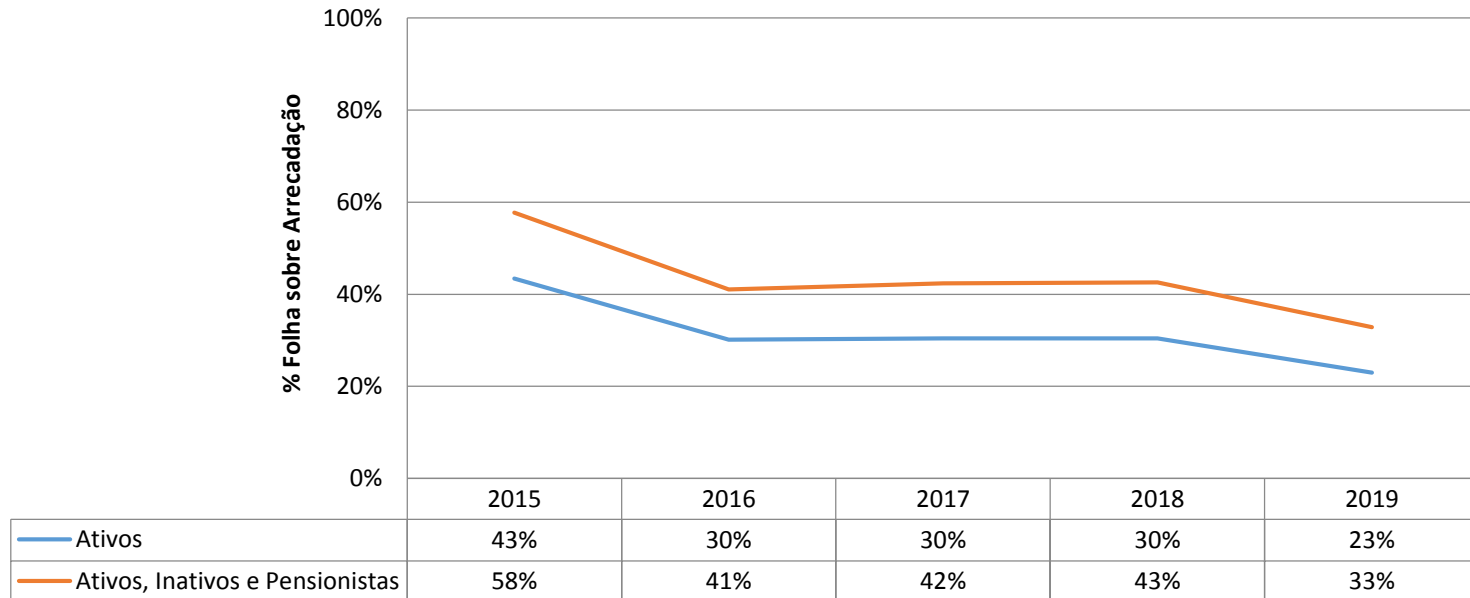


**Arrecadação** = Taxa de Fiscalização + Multas Cominatórias + Multas de Inquérito + Termo de Compromisso + Receitas da Dívida Ativa (Taxa e Multas)

## 2.9 Custo de mão de obra x arrecadação



### Folha de Pagamento sobre Arrecadação - Últimos 5 anos



**Arrecadação** = Taxa de Fiscalização + Multas Cominatórias + Multas de Inquérito + Termo de Compromisso + Receitas da Dívida Ativa (Taxa e Multas)



## Gerência de Recursos Humanos



(21) 3554-8686



gah@cvm.gov.br



<http://www.cvm.gov.br/>



@cvmgovbr



@cvmgovbr

