

INFORME GAH



CVM
Comissão de Valores Mobiliários

Agosto/2019



Informe de Recursos Humanos

Agosto/2019

Gerência de Recursos Humanos – GAH
Superintendência Administrativo-Financeira – SAD



1 – Demonstrativo do Corpo Funcional

- 1.1 Distribuição das vagas
- 1.2 Distribuição dos cargos ocupados por Regional
- 1.3 Distribuição dos cargos ocupados por Componente Organizacional
- 1.4 Evolução e composição dos cargos ocupados
- 1.5 Quantitativo por nível salarial
- 1.6 Cargos em comissão
- 1.7 Servidores inativos
- 1.8 Programa de estágio

2 – Indicadores de Recursos Humanos

- 2.1 Disponibilidade da força de trabalho
- 2.2 Absenteísmo
- 2.3 Índice de saída
- 2.4 Turnover
- 2.5 Servidores por faixa etária
- 2.6 Servidores por tempo de CVM
- 2.7 Servidores por escolaridade declarada
- 2.8 Treinamento
- 2.9 Custo de mão de obra x arrecadação

1.1 Distribuição das vagas



Quantitativo de Servidores por Localidade

Cargo	Vagas Ocupadas				Vagas Autorizadas	Vagas Livres
	RJ	SP	DF	Total		
Nível Superior - NS						
Analista	181	37	3	221	263	42
Inspetor	67	32	3	102	123	21
Procurador Federal	19	2	-	21	34	13
Total NS	267	71	6	344	420	76
Nível Intermediário - NI						
Agente Executivo	89	18	-	107	199	94
Aux. de Serv. Gerais	22	1	-	23	25	-
Total NI	111	19	-	130	224	94
DAS						
Sem Cargo Efetivo	22	3	2	27	27	-
Total Geral	400	93	8	501	671	170

Fonte: SRH / SIAPE

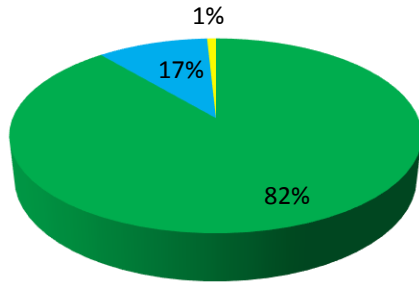
1.2 Distribuição dos cargos ocupados por Regional



Nível Superior

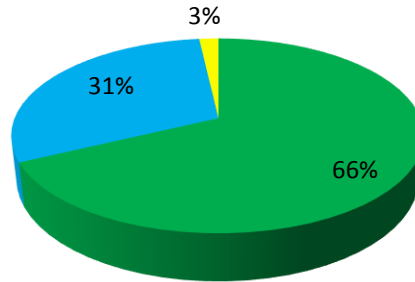
Analistas

■ Vagas Ocupadas RJ ■ Vagas Ocupadas SP
■ Vagas Ocupadas DF



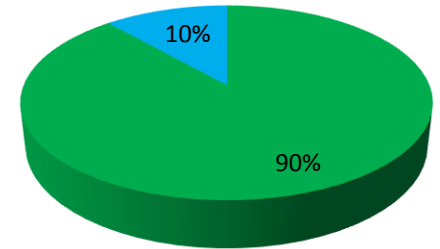
Inspetores

■ Vagas Ocupadas RJ ■ Vagas Ocupadas SP
■ Vagas Ocupadas DF



Procuradores

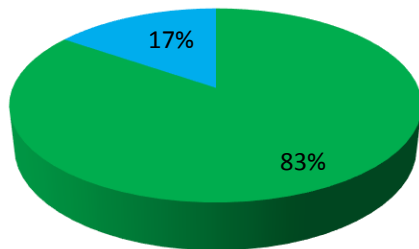
■ Vagas Ocupadas RJ ■ Vagas Ocupadas SP
■ Vagas Ocupadas DF



Nível Intermediário

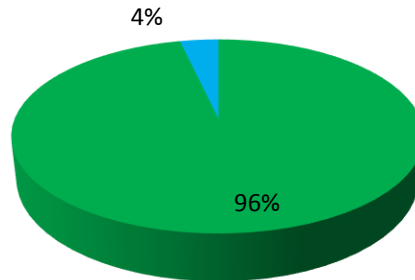
Agentes Executivos

■ Vagas Ocupadas RJ ■ Vagas Ocupadas SP
■ Vagas Ocupadas DF



Aux. de Serv. Gerais

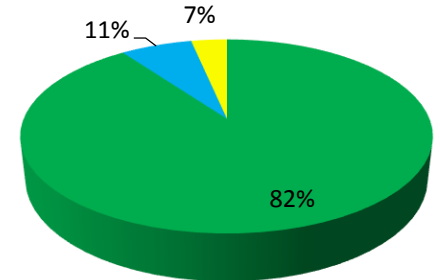
■ Vagas Ocupadas RJ ■ Vagas Ocupadas SP
■ Vagas Ocupadas DF



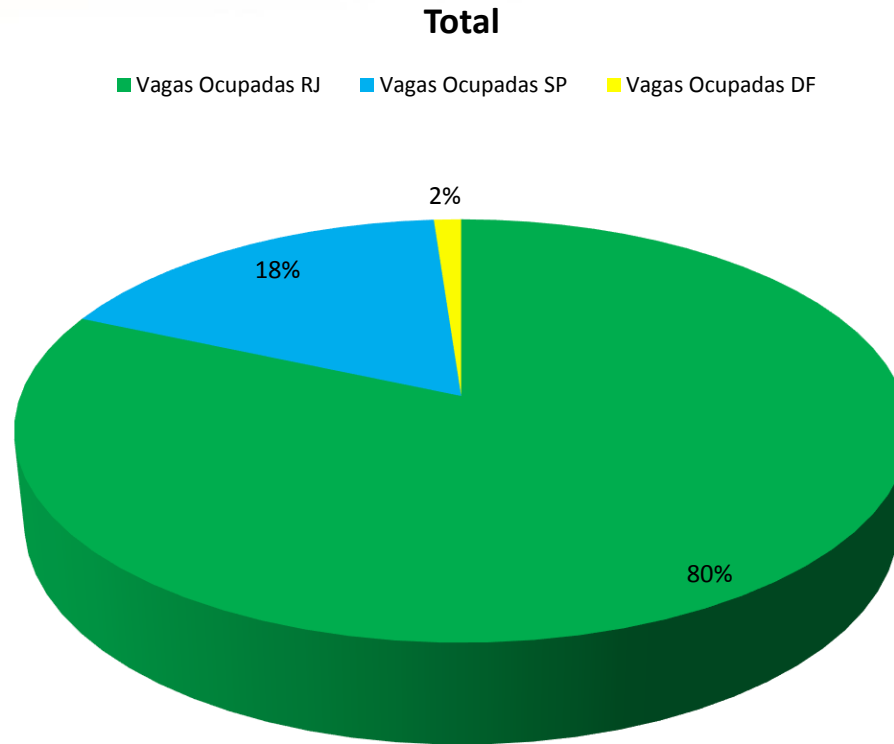
DAS sem cargo efetivo

DAS sem Cargo Efetivo

■ Vagas Ocupadas RJ ■ Vagas Ocupadas SP
■ Vagas Ocupadas DF



1.2 Distribuição dos cargos ocupados por Regional



1.3 Distribuição dos cargos ocupados por CO



Quantitativo de Servidores por Componente Organizacional (*)

CO	Analista	Inspetor	Agente Executivo	Aux. de Serv. Gerais	Procurador Federal	Total	DAS (**)	Total Geral	Estagiário - Nível Superior	Estagiário - Nível Médio	Total Estagiário
PTE (***)	4	2	1	-	-	7	13	20	7	-	7
ASA	5	1	2	-	-	8	1	8	2	-	2
ASC	-	-	1	-	-	1	1	2	3	-	3
AUD	2	2	1	1	-	6	-	6	-	-	-
CGP	-	-	1	-	-	1	2	3	1	-	1
EXE	-	-	5	-	-	5	-	5	-	-	-
SGE	3	1	1	-	-	5	2	7	1	-	1
SAD	24	4	25	6	-	59	3	62	9	3	12
SDM	5	3	2	-	-	10	-	10	2	-	2
SEP	32	6	7	1	-	46	-	46	5	2	7
SFI	1	16	3	-	-	20	-	20	-	-	-
SIN	31	8	4	3	-	46	-	46	8	1	9
SMI	30	9	7	-	-	46	1	47	5	-	5
SNC	15	4	3	-	-	22	-	22	1	1	2
SOI	17	6	9	6	-	38	-	38	5	2	7
SRL	1	2	-	-	-	3	2	5	-	-	-
SRE	16	6	3	-	-	25	-	25	4	-	4
SRI	6	2	3	-	-	11	-	11	-	-	-
GSI	10	-	2	-	-	12	-	12	3	-	3
GST	3	-	2	-	-	5	-	5	-	-	-
CDI	2	-	-	-	-	2	-	2	-	-	-
GSG	2	-	-	-	-	2	-	2	-	-	-
STI	4	-	2	1	-	7	-	7	-	-	-
STI	21	-	6	1	-	28	-	28	3	-	3
PFE	-	-	10	2	21	33	-	33	8	7	15
SPL	6	2	4	1	-	13	-	13	-	-	-
SPS	2	28	9	2	-	41	2	43	4	-	4
Total	221	102	107	23	21	474	27	501	68	16	84

(*) inclui CVM do Rio, São Paulo e Brasília.

(**) somente ocupantes de cargo em comissão sem cargo efetivo.

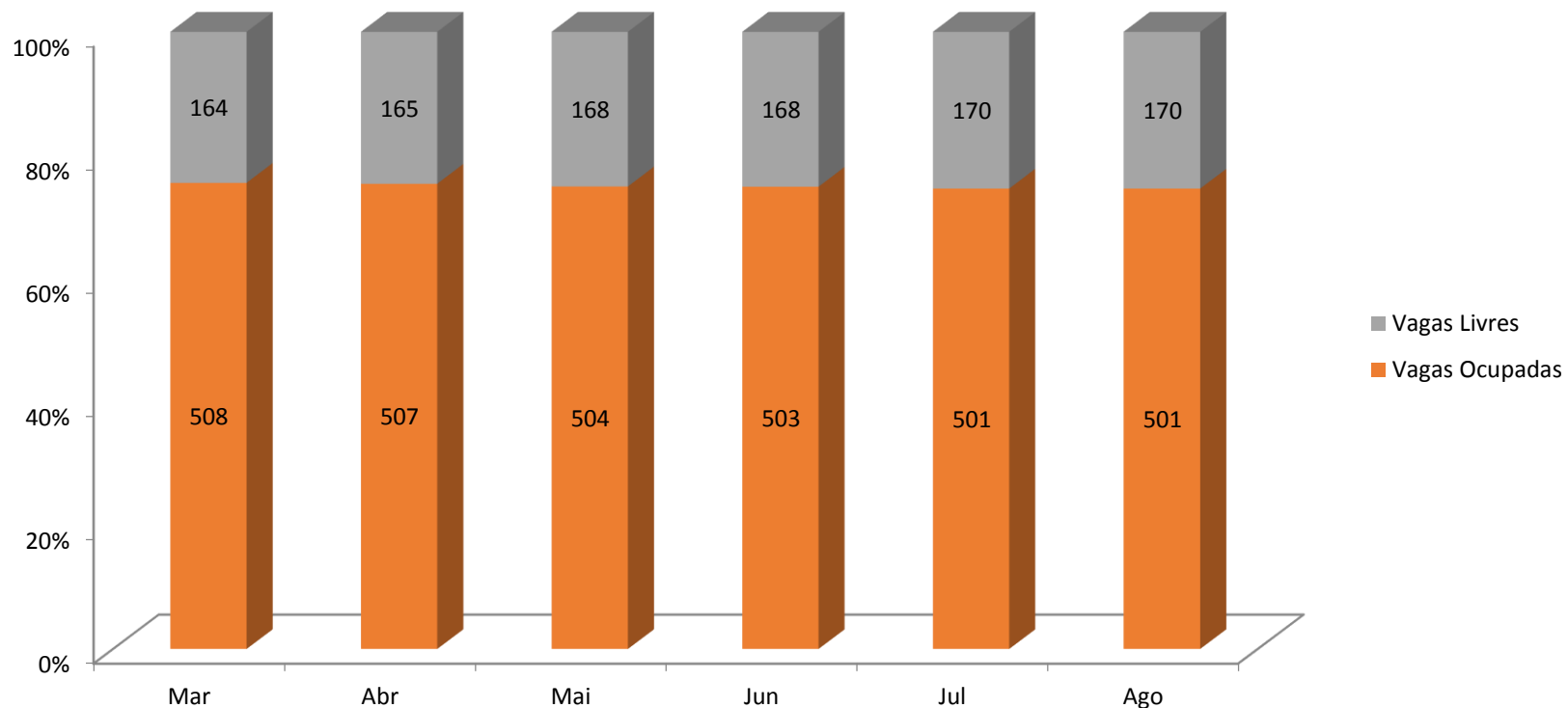
(***) inclui o Colegiado.

fonte: SRH

1.4 Evolução e composição dos cargos ocupados



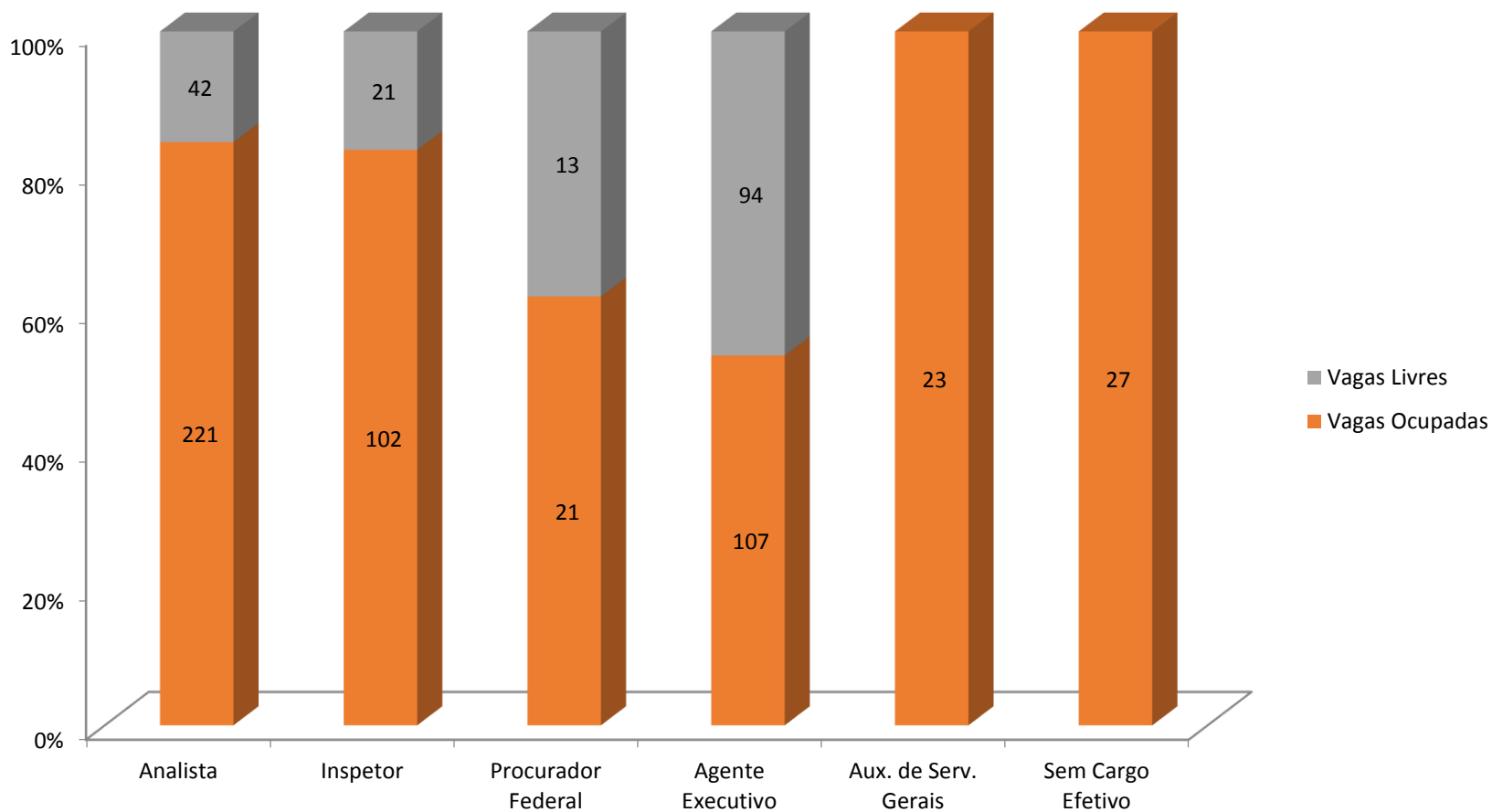
Evolução do Quantitativo de Servidores (últimos 6 meses)



1.4 Evolução e composição dos cargos ocupados



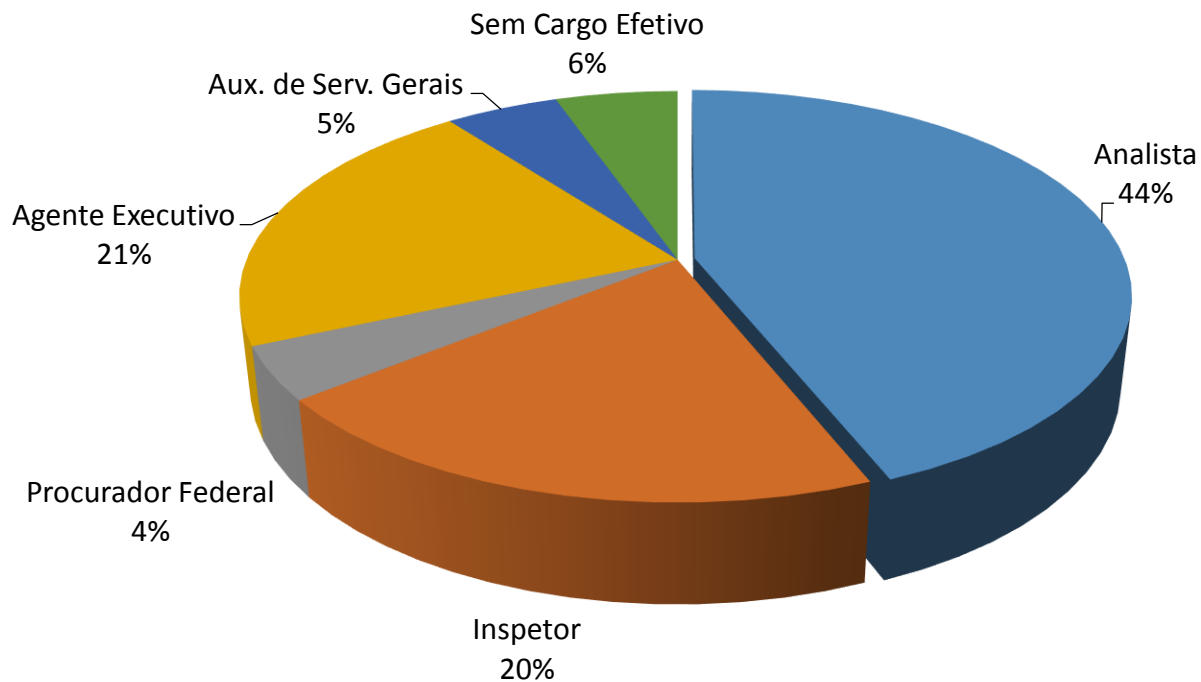
Vagas Livres e Ocupadas por Cargo (ago/2019)



1.4 Evolução e composição dos cargos ocupados



Composição das Vagas Ocupadas por Cargo (ago/2019)



1.5 Quantitativo por nível salarial



Nível Superior

Cargo	Classe/Padrão	Subsídio	Quantitativo	%
Analista	ESPECIAL IV	27.369,67	96	43,4%
	ESPECIAL III	26.609,28	1	0,5%
	ESPECIAL II	26.138,79	0	0,0%
	ESPECIAL I	25.676,60	15	6,8%
	C III	24.689,04	0	0,0%
	C II	24.204,95	71	32,1%
	C I	23.730,33	4	1,8%
	B III	23.265,03	19	8,6%
	B II	22.370,22	14	6,3%
	B I	21.931,59	0	0,0%
	A III	21.501,56	0	0,0%
	A II	21.079,96	1	0,5%
A I	19.197,06	0	0,0%	
TOTAL			221	100%

Cargo	Classe/Padrão	Subsídio	Quantitativo	%
Inspetor	ESPECIAL IV	27.369,67	61	55,8%
	ESPECIAL III	26.609,28	3	4,8%
	ESPECIAL II	26.138,79	1	3,8%
	ESPECIAL I	25.676,60	9	0,0%
	C III	24.689,04	0	9,6%
	C II	24.204,95	12	0,0%
	C I	23.730,33	2	12,5%
	B III	23.265,03	10	1,0%
	B II	22.370,22	3	8,7%
	B I	21.931,59	0	3,8%
	A III	21.501,56	0	0,0%
	A II	21.079,96	1	0,0%
A I	19.197,06	0	0,0%	
TOTAL			102	100%

1.5 Quantitativo por nível salarial



Nível Intermediário

Cargo	Classe/Padrão	Subsídio	Quantitativo	%
Agente Executivo	ESPECIAL IV	10.608,27	39	36,4%
	ESPECIAL III	10.348,49	6	5,6%
	ESPECIAL II	10.096,53	0	0,0%
	ESPECIAL I	9.848,30	7	6,5%
	C III	9.335,10	2	1,9%
	C II	9.107,11	32	29,9%
	C I	8.884,47	2	1,9%
	B III	8.421,71	17	15,9%
	B II	8.218,21	2	1,9%
	B I	8.017,73	0	0,0%
	A III	7.598,44	0	0,0%
	A II	7.392,00	0	0,0%
	A I	7.189,98	0	0,0%
	TOTAL			107

1.5 Quantitativo por nível salarial



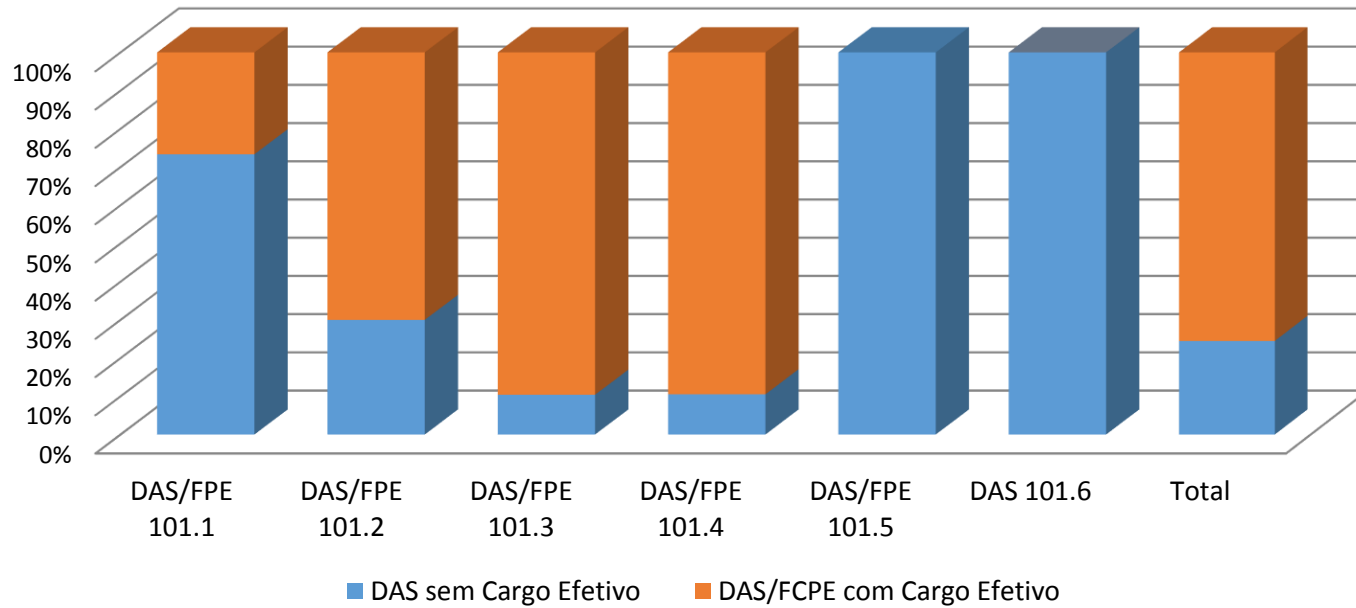
Nível Intermediário

Cargo	Classe/Padrão	Vencimento Básico	GDASCVM 80 pontos	GDASCVM 100 pontos	TOTAL 80 pontos	TOTAL 100 pontos	Quantitativo	%
Auxiliar de Serviços Gerais	ESPECIAL III	2.320,85	3126,40	3.908,00	5.447,25	6.228,85	23	100,0%
	ESPECIAL II	2.242,38	3112,80	3.891,00	5.355,18	6.133,38	0	0,0%
	ESPECIAL I	2.166,55	3101,60	3.877,00	5.268,15	6.043,55	0	0,0%
	C VI	2.063,37	3086,40	3.858,00	5.149,77	5.921,37	0	0,0%
	C V	1.993,60	3073,60	3.842,00	5.067,20	5.835,60	0	0,0%
	C IV	1.926,18	3062,40	3.828,00	4.988,58	5.754,18	0	0,0%
	C III	1.861,04	3049,60	3.812,00	4.910,64	5.673,04	0	0,0%
	C II	1.798,10	3038,40	3.798,00	4.836,50	5.596,10	0	0,0%
	C I	1.737,30	3027,20	3.784,00	4.764,50	5.521,30	0	0,0%
	B VI	1.654,58	3010,40	3.763,00	4.664,98	5.417,58	0	0,0%
	B V	1.598,62	2999,20	3.749,00	4.597,82	5.347,62	0	0,0%
	B IV	1.544,56	2987,20	3.734,00	4.531,76	5.278,56	0	0,0%
	B III	1.492,33	2976,00	3.720,00	4.468,33	5.212,33	0	0,0%
	B II	1.441,87	2963,20	3.704,00	4.405,07	5.145,87	0	0,0%
	B I	1.393,11	2952,00	3.690,00	4.345,11	5.083,11	0	0,0%
	A V	1.326,78	2937,60	3.672,00	4.264,38	4.998,78	0	0,0%
	A IV	1.281,91	2924,80	3.656,00	4.206,71	4.937,91	0	0,0%
	A III	1.238,56	2914,40	3.643,00	4.152,96	4.881,56	0	0,0%
A II	1.196,67	2901,60	3.627,00	4.098,27	4.823,67	0	0,0%	
A I	1.156,20	2890,40	3.613,00	4.046,60	4.769,20	0	0,0%	
TOTAL							23	100%

1.6 Cargos em comissão



Distribuição de Cargos DAS/FPE (ago/19)



1.6 Cargos em comissão



Grupo-Direção e Assessoramento Superiores – DAS

Cargo/Função	Valor
DAS 101 6	R\$ 16.944,90
DAS 101 5	R\$ 13.623,39
DAS 101 4	R\$ 10.373,30
DAS 101 3	R\$ 5.685,55
DAS 101 2	R\$ 3.440,75
DAS 101 1	R\$ 2.701,46
DAS 102 6	R\$ 16.944,90
DAS 102 5	R\$ 13.623,39
DAS 102 4	R\$ 10.373,30
DAS 102 3	R\$ 5.685,55
DAS 102 2	R\$ 3.440,75
DAS 102 1	R\$ 2.701,46

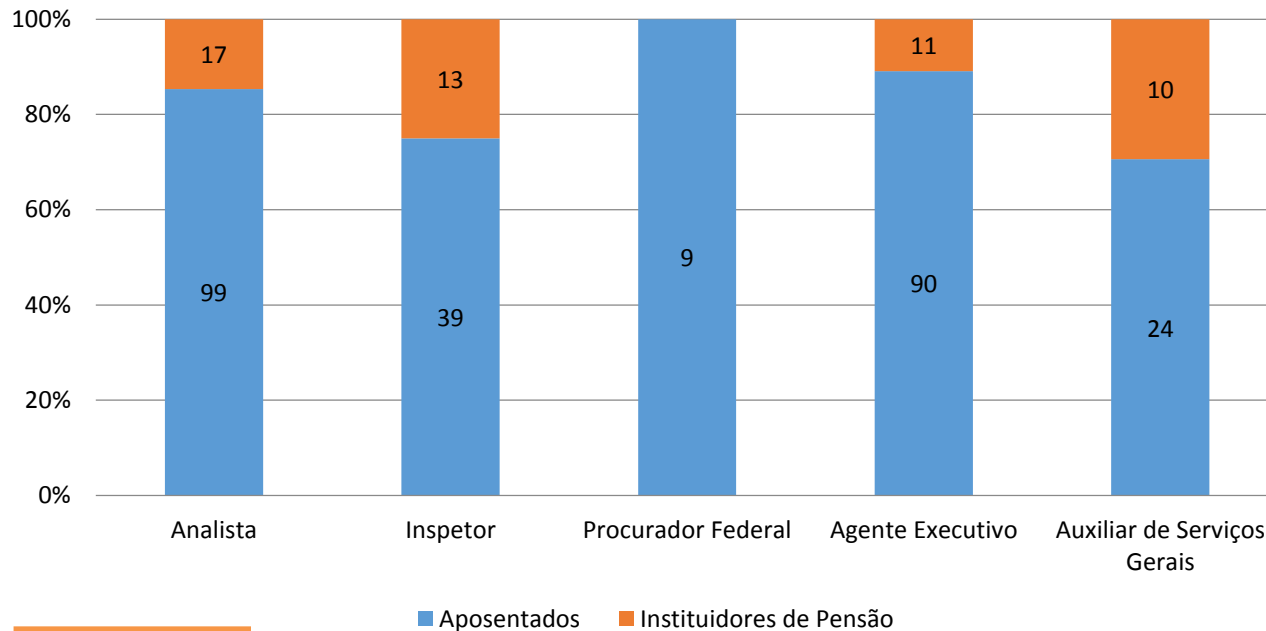
Funções Comissionadas do Poder Executivo – FCPE

Cargo/Função	Valor
FCPE 101 4	R\$ 6.223,99
FCPE 101 3	R\$ 3.411,34
FCPE 101 2	R\$ 2.064,44
FCPE 101 1	R\$ 1.620,89
FCPE 102 6	R\$ 10.166,94
FCPE 102 5	R\$ 8.174,03
FCPE 102 4	R\$ 6.223,99
FCPE 102 3	R\$ 3.411,34
FCPE 102 2	R\$ 2.064,44
FCPE 102 1	R\$ 1.620,89

1.7 Servidores inativos



Servidores Inativos - Classificação (ago/19)

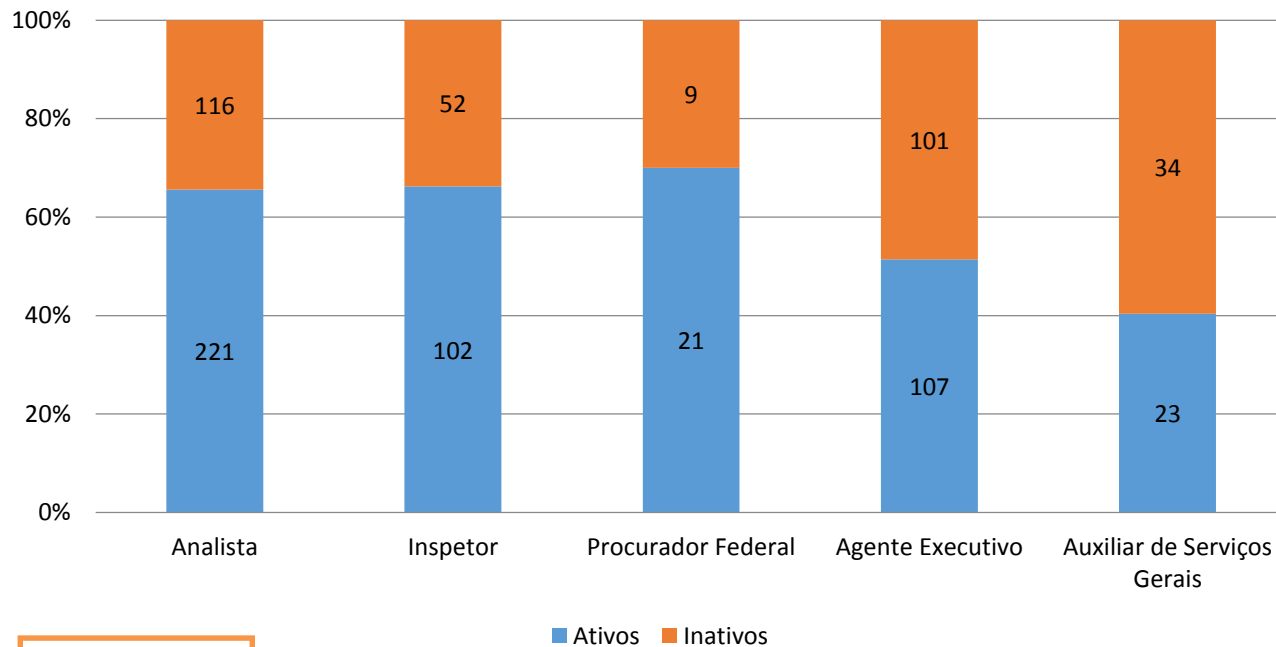


Total de Inativos:
312

1.7 Servidores inativos



Servidores Ativos x Inativos (ago/19)



Total de Inativos:
312

1.7 Servidores inativos



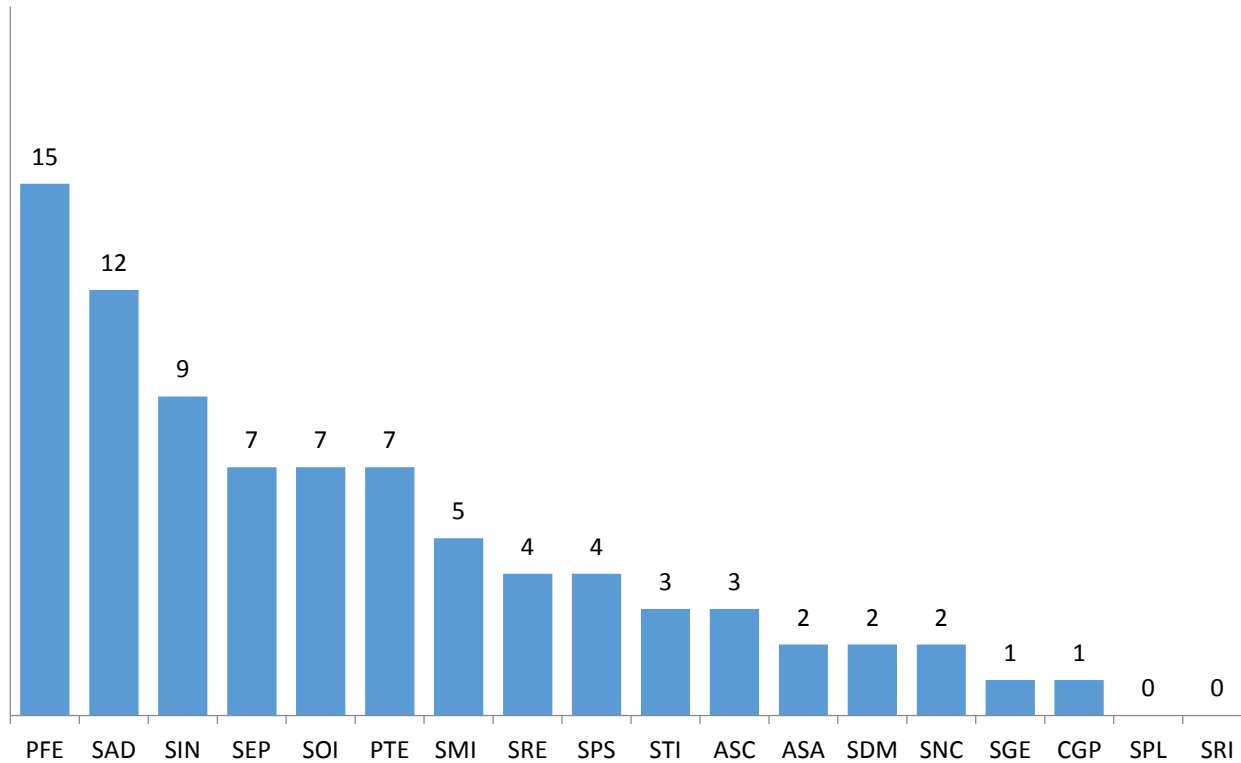
Pedidos de Aposentadorias							
Cargo	2019 (Até Ago.)	Habilitados					Total
		2019	2020	2021	2022	2023	
Analista	2	11	2	3	0	-	18
Inspetor	2	6	1	2	2	-	13
Agente Executivo	2	14	0	1	0	-	17
Aux. de Serv. Gerais	4	10	4	1	0	-	19
Total	10	41	7	7	2	Em atualização	67

* 2023 em atualização

1.8 Programa de estágio



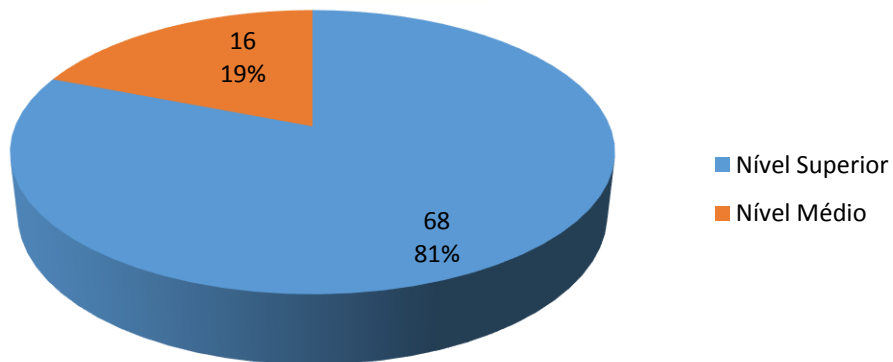
Estagiários por Superintendência (ago/19)



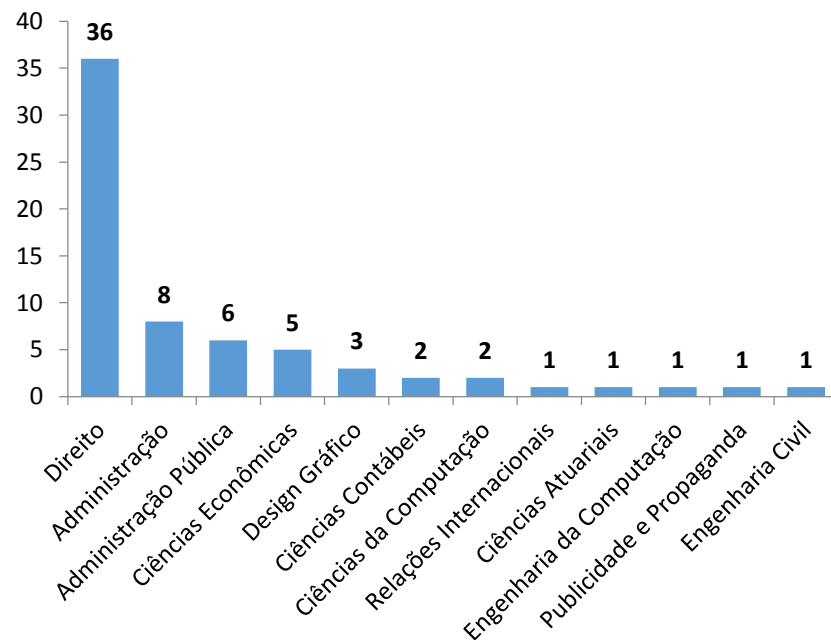
1.8 Programa de estágio



Estagiários por Escolaridade



Área de Formação - Estagiários Nível Superior



2.1 Disponibilidade da força de trabalho



(Afastamentos de 15 dias ou mais)

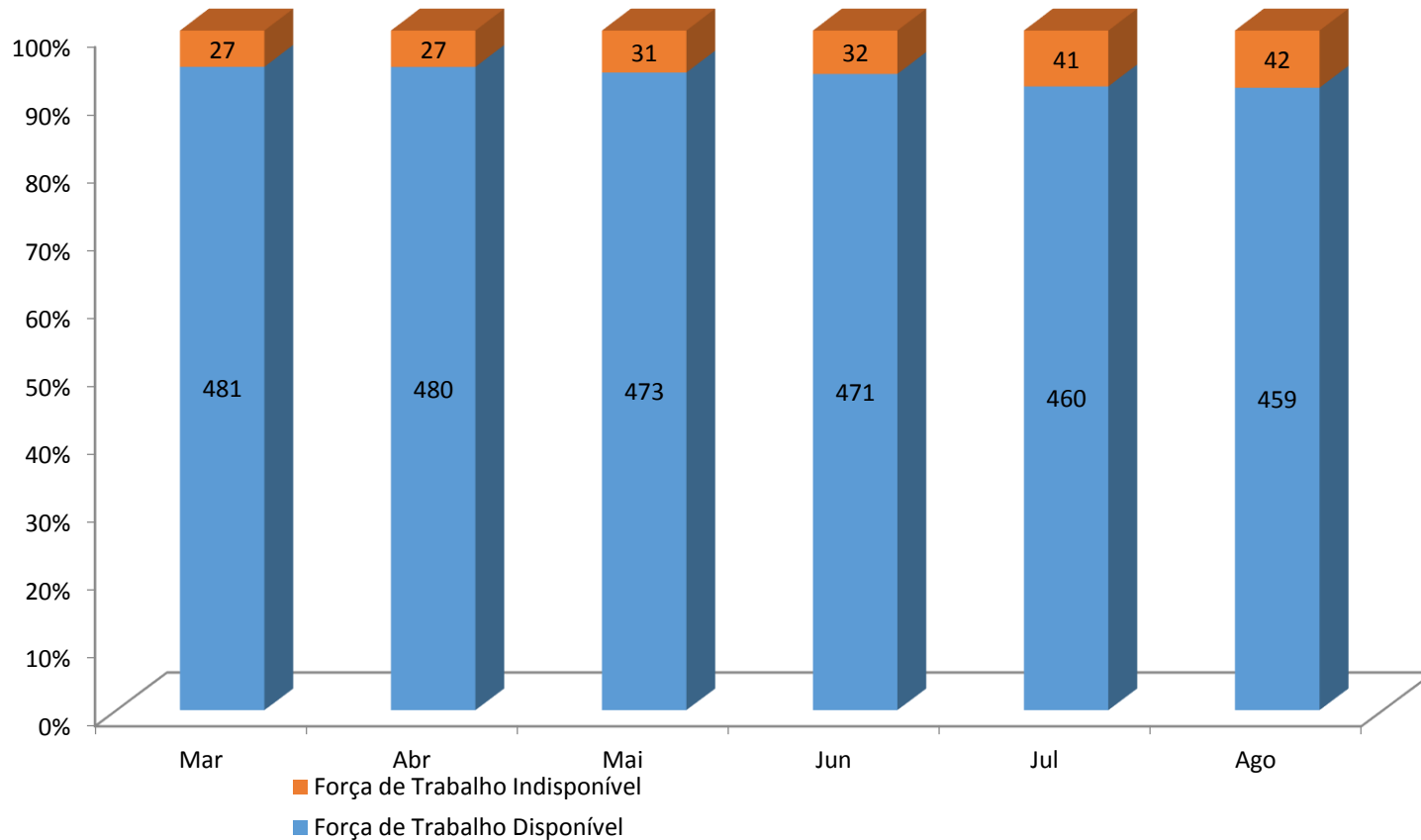
Disponibilidade da Força de Trabalho

Total de Vagas Ocupadas	501
Tratamento da própria saúde	(12)
Doença em pessoa da família	-
Curso de formação	-
Licença para Capacitação	(14)
Licença Prêmio	-
Programa de Educação Regular - PER	(3)
Redução de jornada	(2)
Motivos particulares	(4)
Acompanhar cônjuge ou companheiro	(4)
Cessões/Requisições	(3)
Força de Trabalho Indisponível	(41)
Força de Trabalho Disponível	460

2.1 Disponibilidade da força de trabalho



Evolução da Força de Trabalho Disponível (últimos 6 meses)

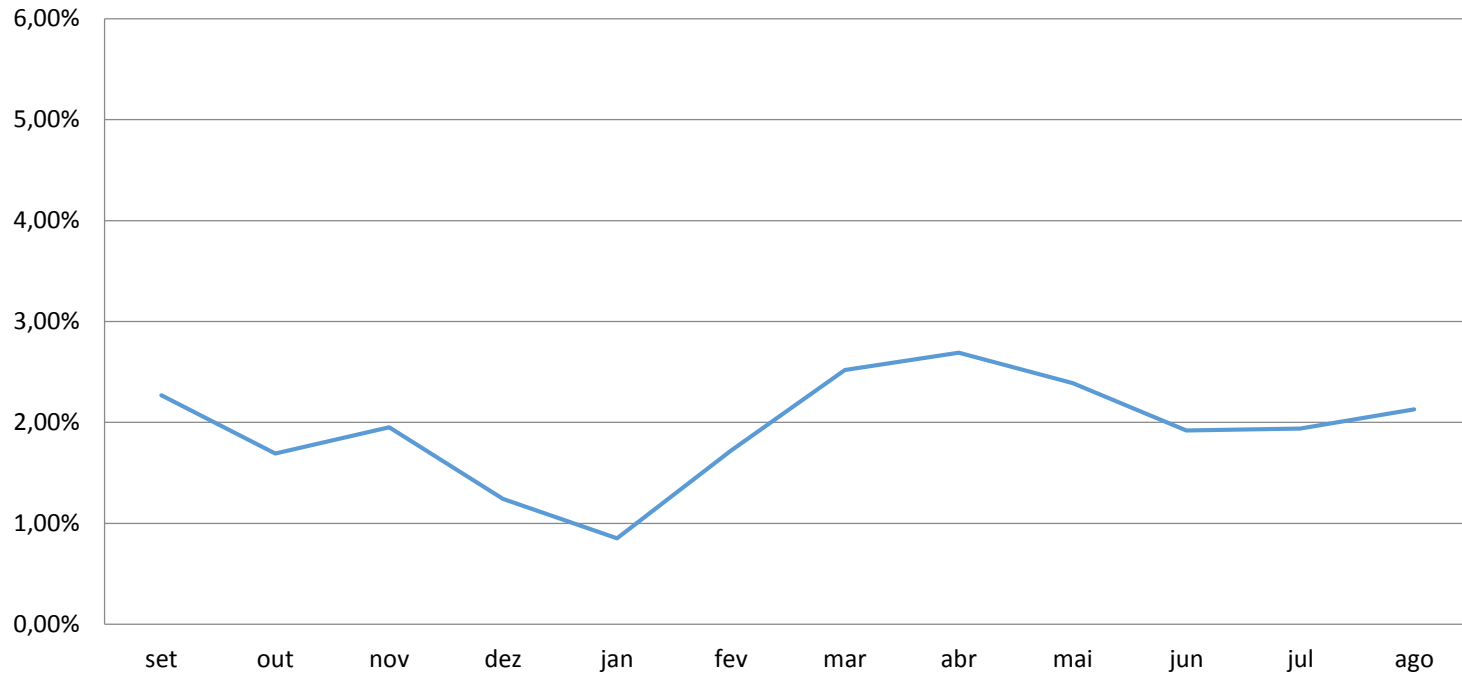


2.2 Absenteísmo



Considera todos os afastamentos da própria saúde, doença em pessoa da família e licença maternidade

Evolução do Absenteísmo
(últimos 12 meses)



Médias:
2017: 1,50
2018: 2,00
2019: 1,90

2.3 Índice de saída



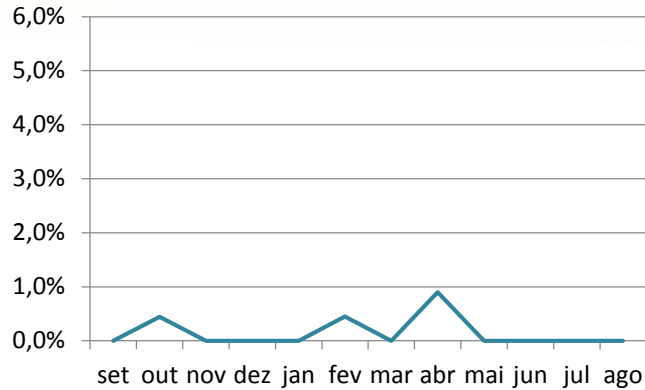
- Identifica o impacto percentual das saídas (aposentadorias, exonerações e posse em outro cargo inacumulável) ocorridas em um determinado mês, em relação à média do total de servidores.
- Fórmula:

$$\frac{\text{Quantidade de Saídas}}{\text{Quantidade Média de Servidores}}$$

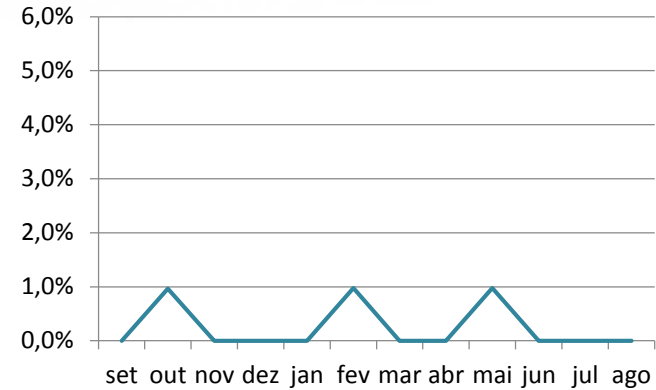
2.3 Índice de saída



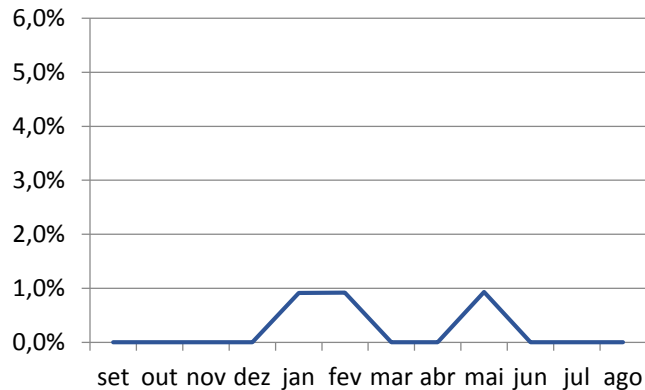
Índice de Saída - Analista
(últimos 12 meses)



Índice de Saída - Inspetor
(últimos 12 meses)



Índice de Saída - Agente Executivo
(últimos 12 meses)



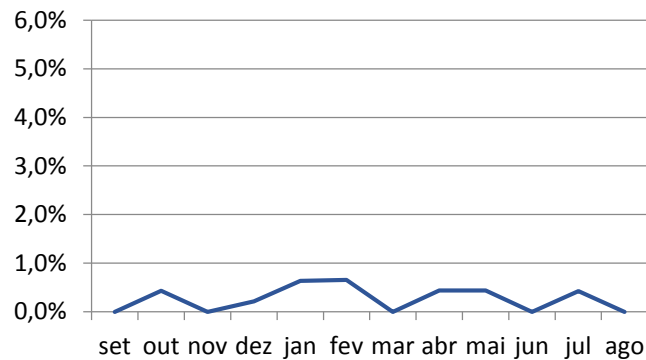
Índice de Saída - Aux. Serv. Gerais
(últimos 12 meses)



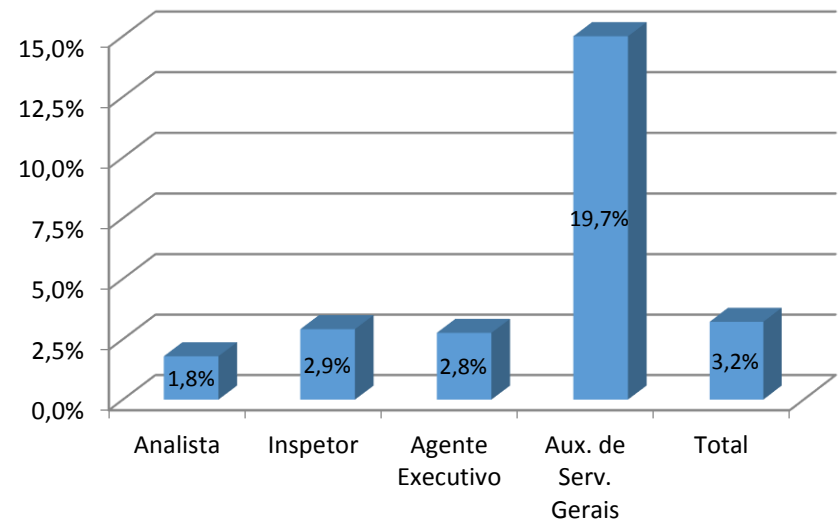
2.3 Índice de saída



Índice de Saída - Cargos Efetivos
(últimos 12 meses)
Exceto Procuradores



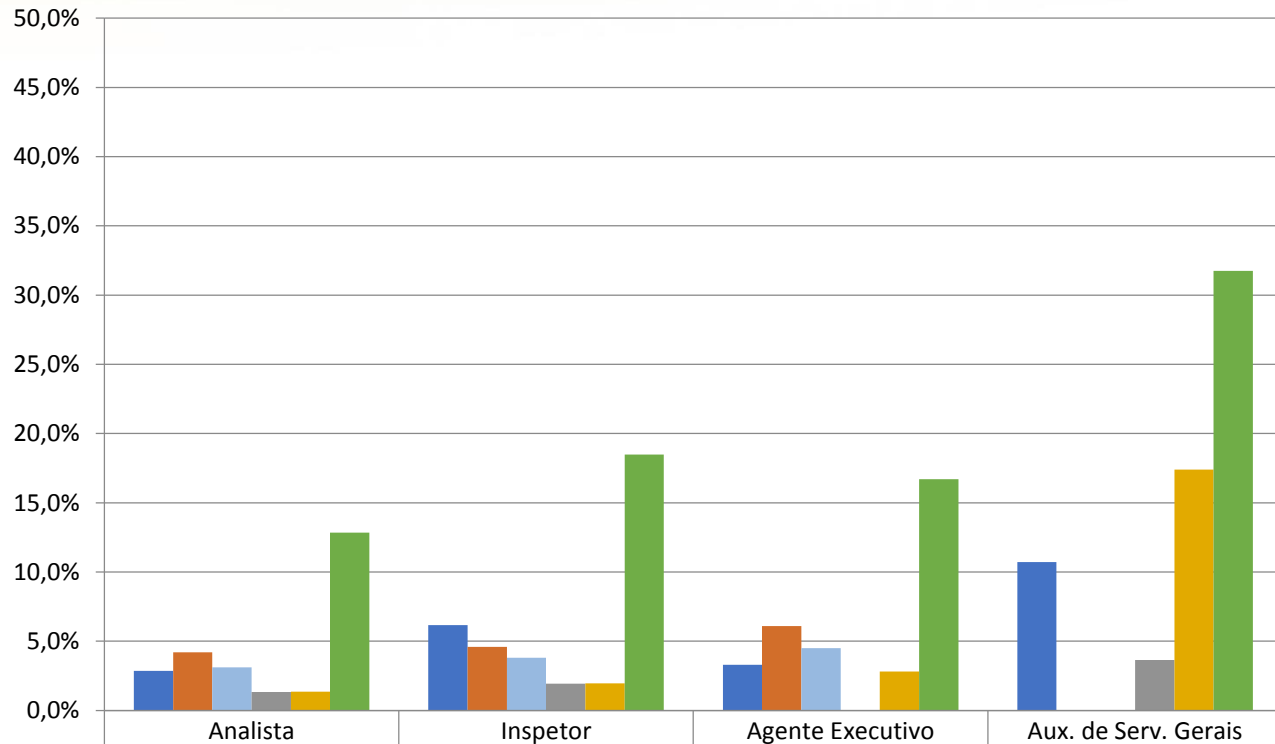
Índice de Saída Acumulado
(últimos 12 meses)



2.3 Índice de saída



Evolução do Índice de Saída - Últimos 5 anos



	Analista	Inspetor	Agente Executivo	Aux. de Serv. Gerais
■ 2015	2,8%	6,2%	3,3%	10,7%
■ 2016	4,2%	4,6%	6,1%	0,0%
■ 2017	3,1%	3,8%	4,5%	0,0%
■ 2018	1,3%	1,9%	0,0%	3,6%
■ 2019	1,4%	2,0%	2,8%	17,4%
■ Acumulado 2015 - 2019	12,8%	18,5%	16,7%	31,7%

2.4 Turnover



- Dimensiona o movimento de entradas e saídas ocorridas em um determinado mês, em relação à média do total de servidores.

- Fórmula:

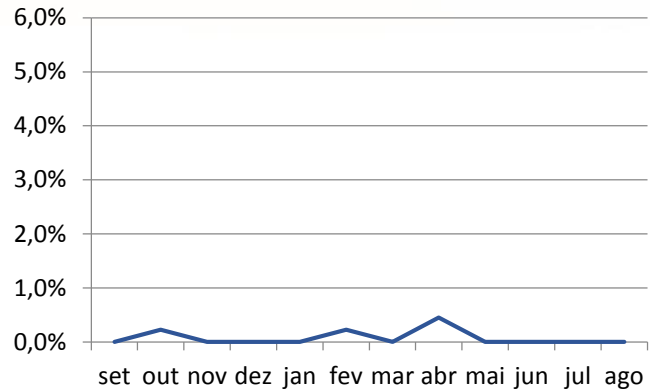
$$[(\text{Entradas} + \text{Saídas}) : 2]$$

Quantidade Média de Servidores

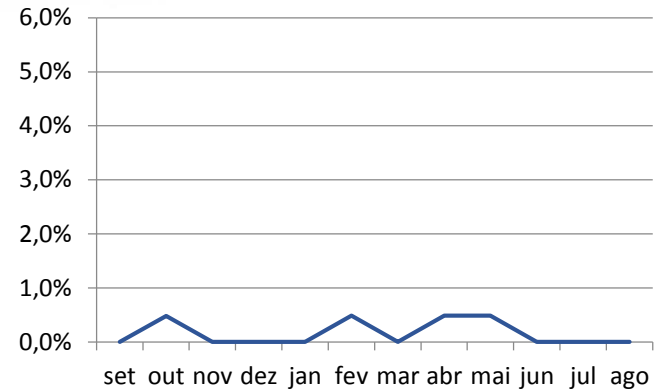
2.4 Turnover



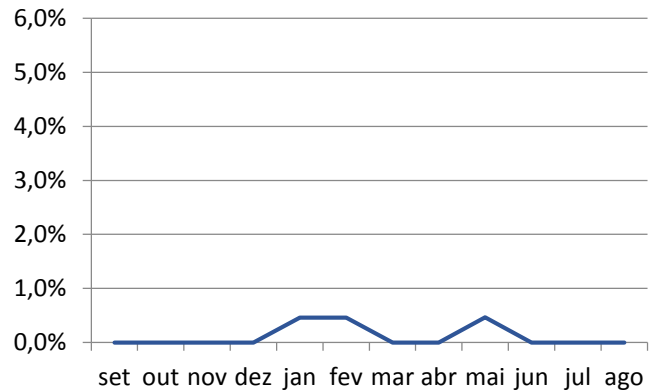
Turnover - Analista
(últimos 12 meses)



Turnover - Inspetor
(últimos 12 meses)



Turnover - Agente Executivo
(últimos 12 meses)



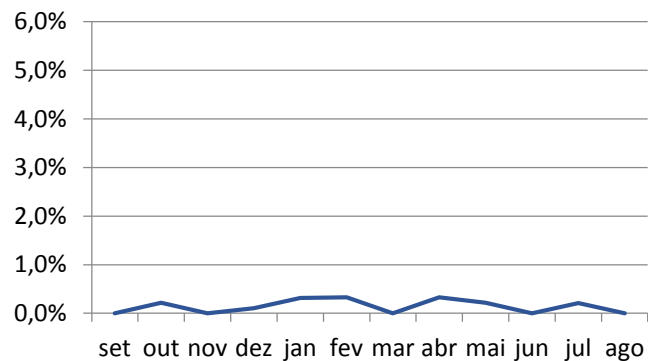
Turnover - Aux. Serv. Gerais
(últimos 12 meses)



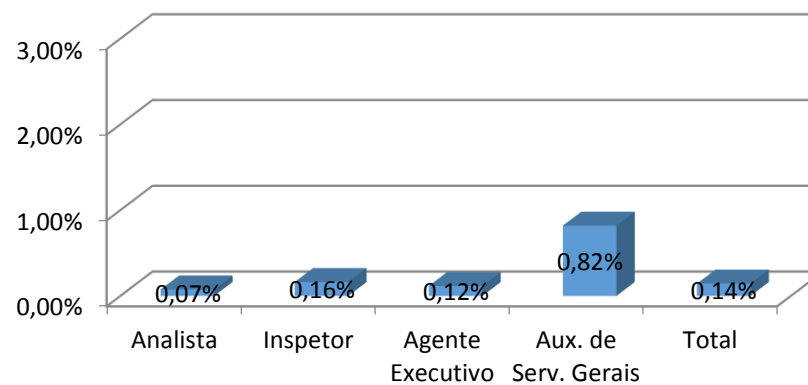
2.4 Turnover



Turnover - Cargos Efetivos
(últimos 12 meses)
Exceto Procuradores



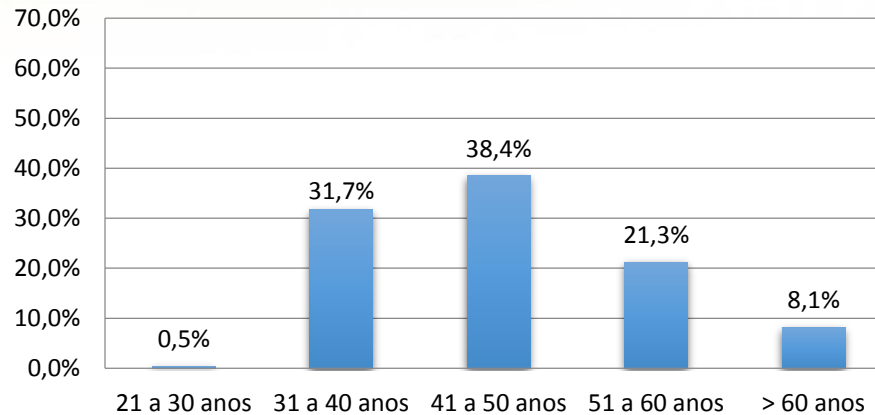
Turnover Médio
(últimos 12 meses)



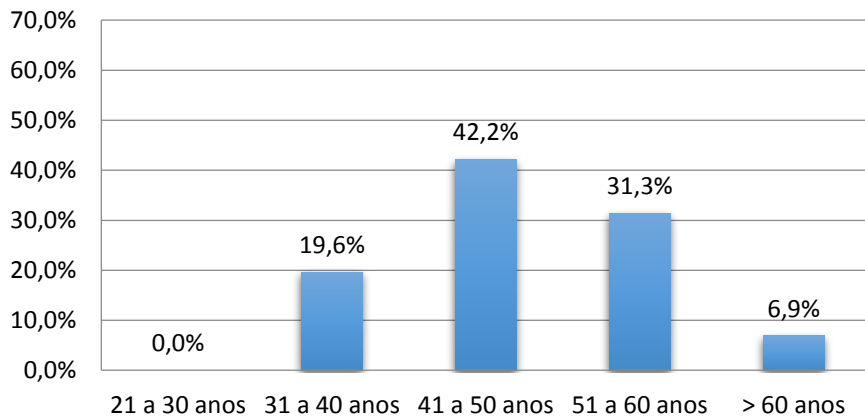
2.5 Servidores por faixa etária



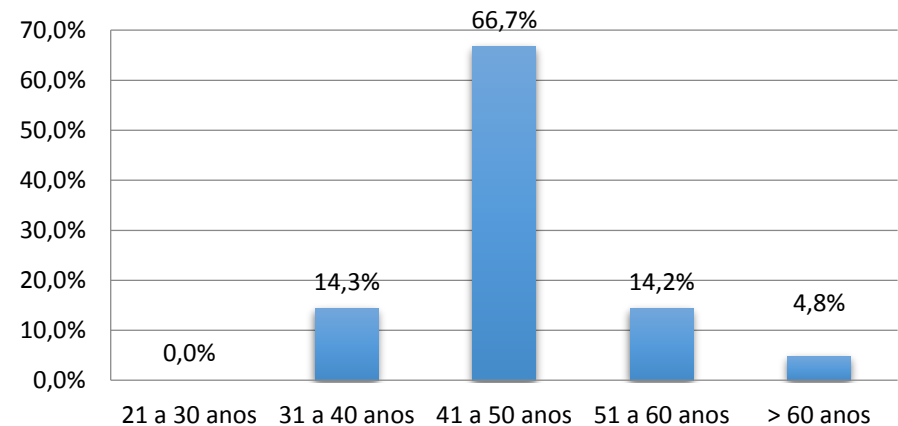
Analistas



Inspetores



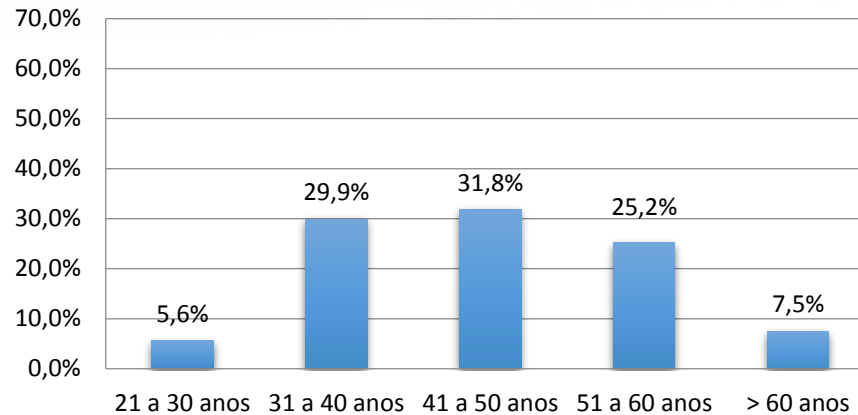
Procuradores



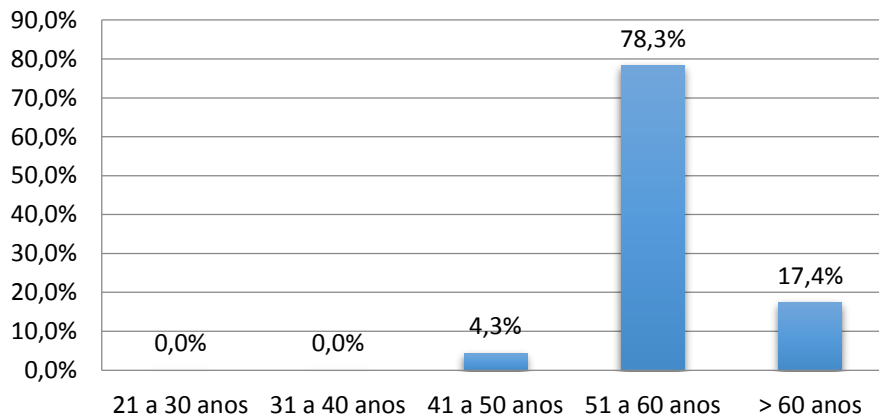
2.5 Servidores por faixa etária



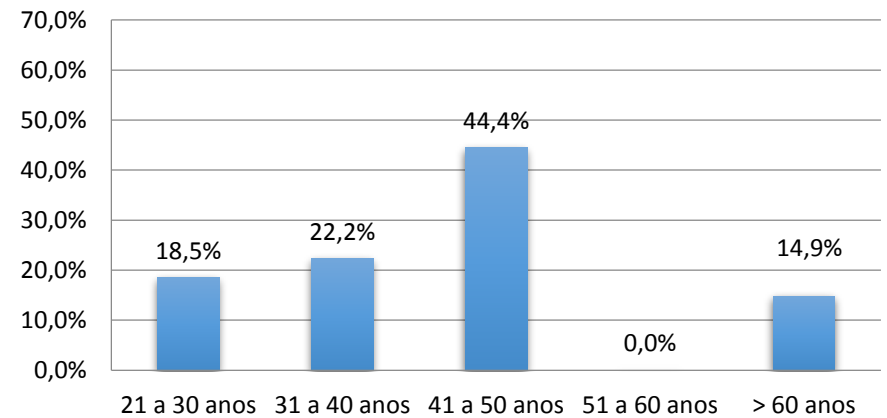
Agentes Executivos



Aux. Serv. Gerais



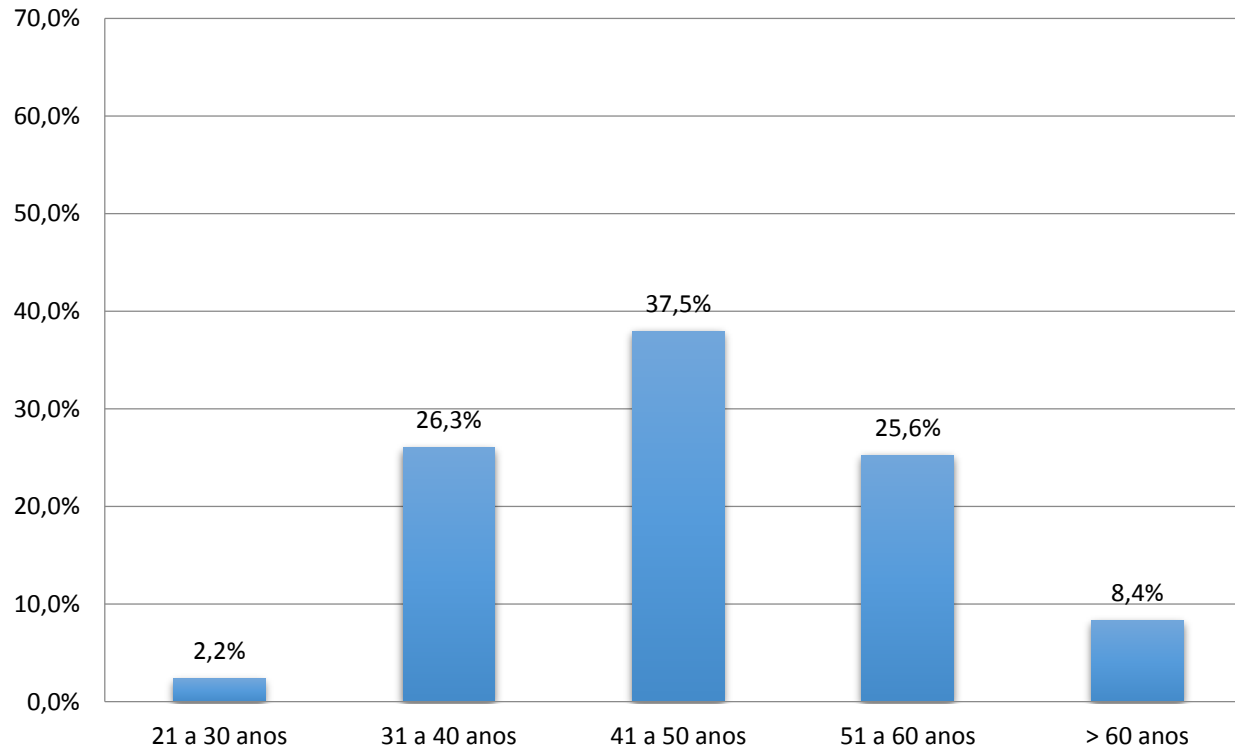
DAS sem cargo efetivo



2.5 Servidores por faixa etária



Total



Média de Idade:

2016: 43

2017: 45

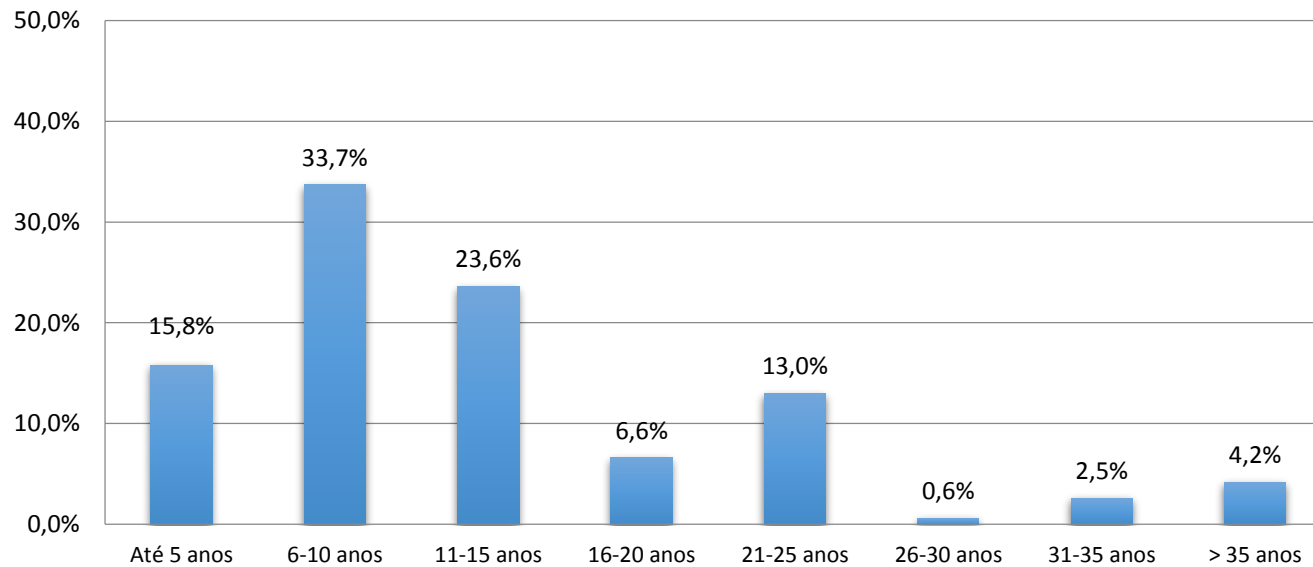
2018: 46

2019: 46

2.6 Servidores por tempo de CVM



Servidores por Tempo de CVM



Média de Tempo:

2016: 12

2017: 12

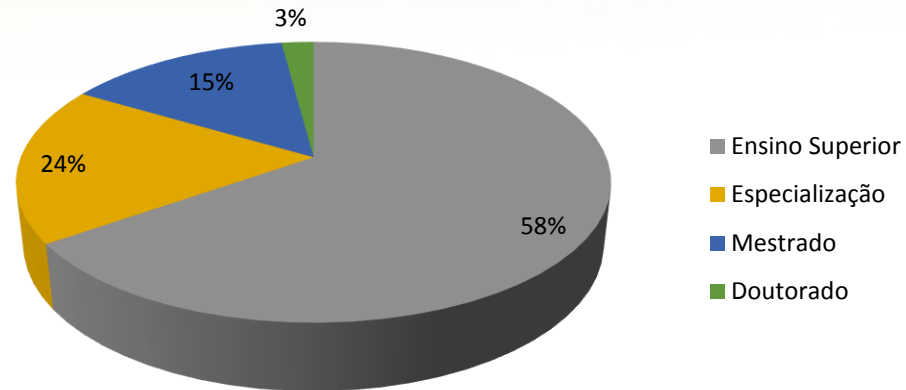
2018: 13

2019: 14

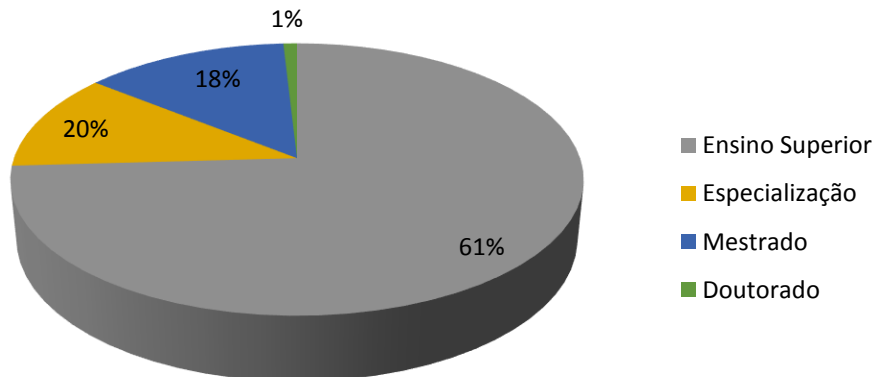
2.7 Servidores por escolaridade declarada



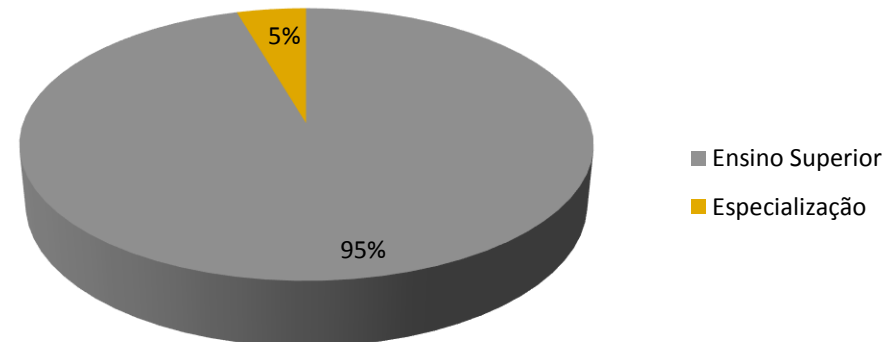
Analistas



Inspetores



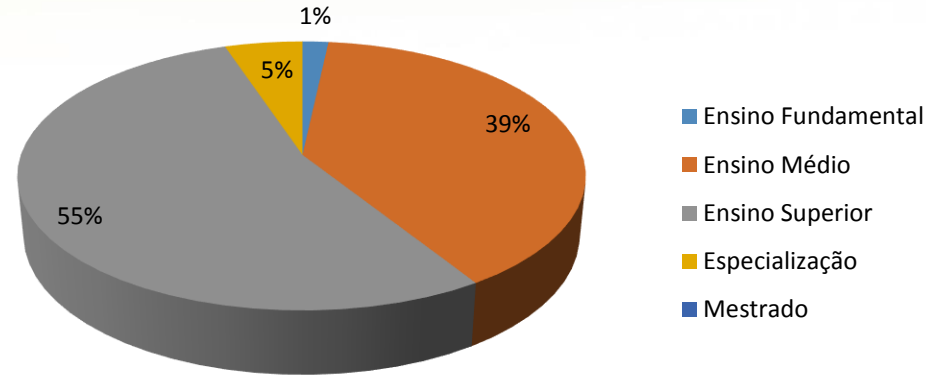
Procuradores



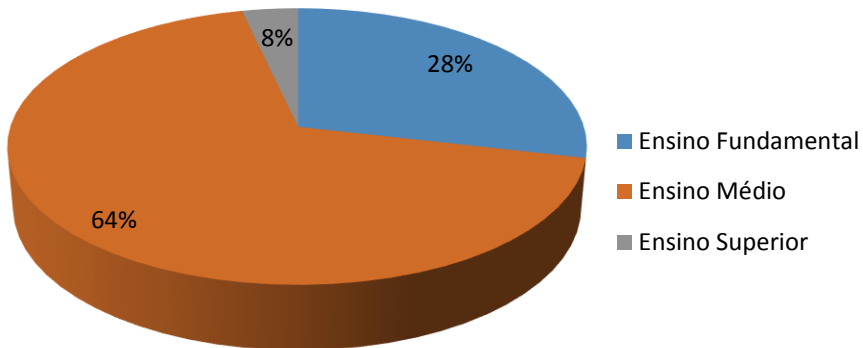
2.7 Servidores por escolaridade declarada



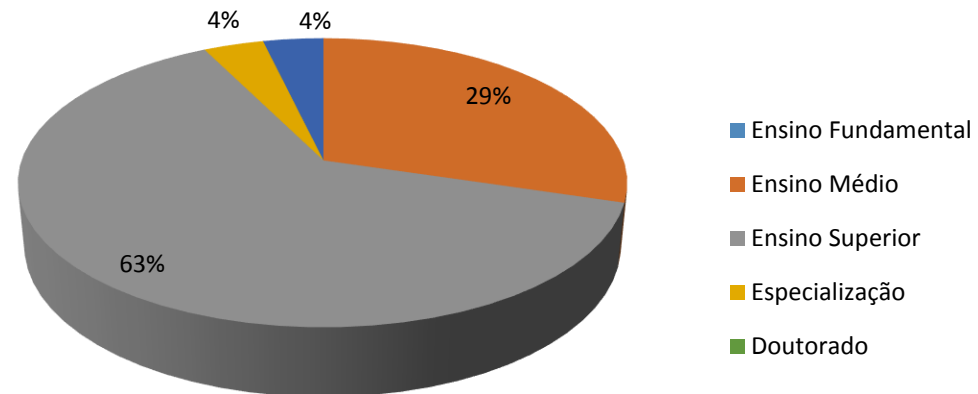
Agentes Executivos



Aux. de Serv. Gerais



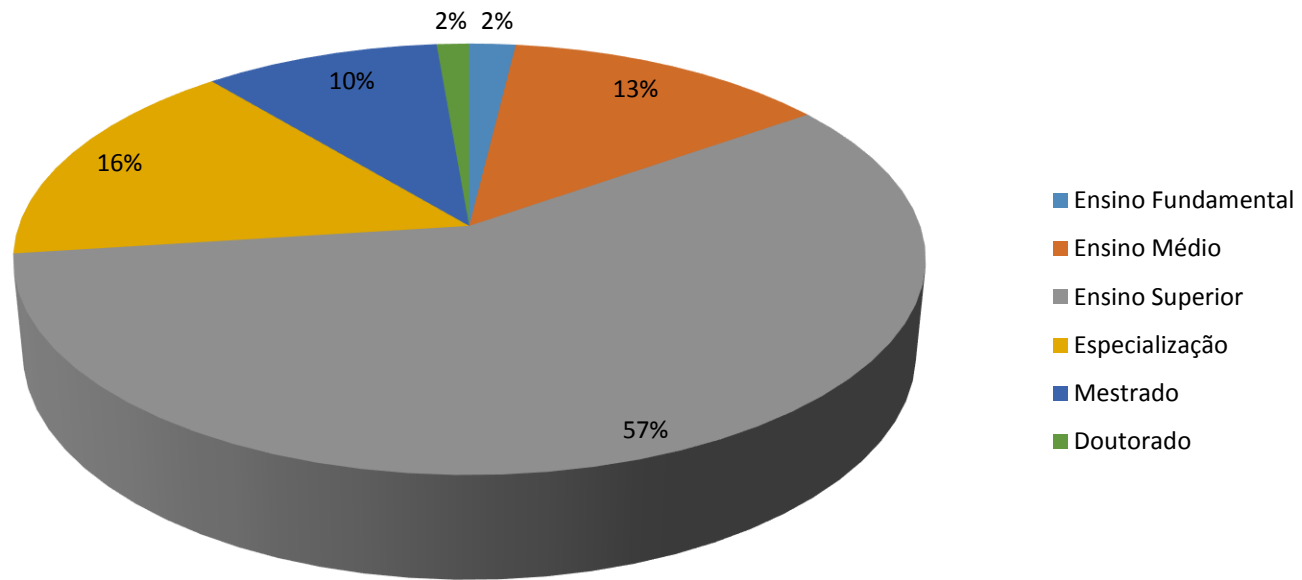
DAS sem cargo efetivo



2.7 Servidores por escolaridade declarada



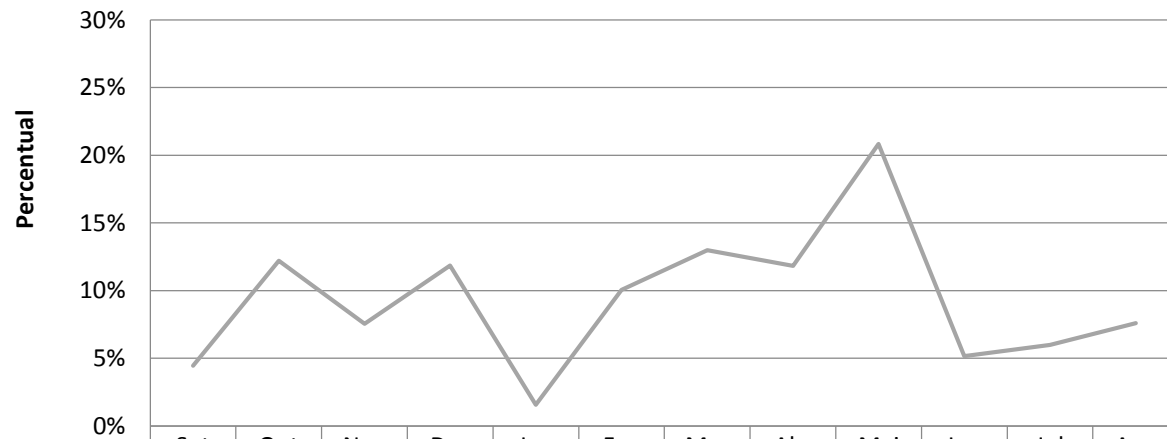
Total



2.8 Treinamento



Percentual de Servidores em Treinamento Últimos 12 meses



Média Anual

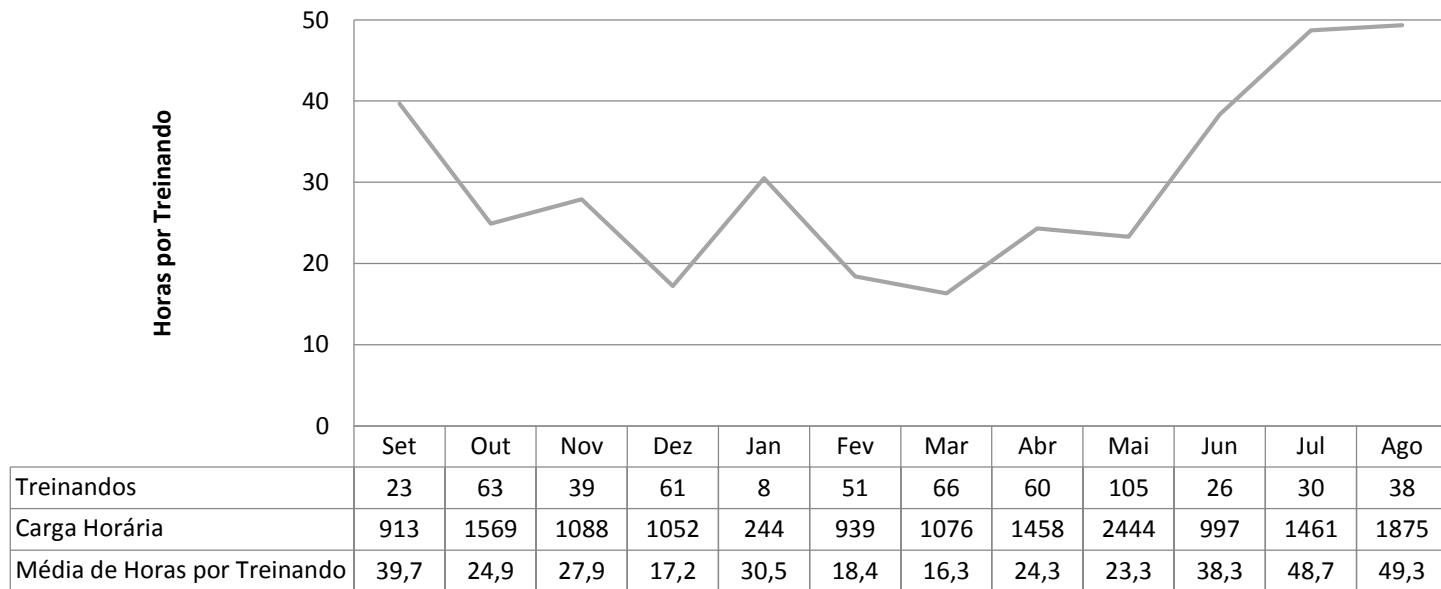
2017: 5%
2018: 10%
2019: 9%

	Set	Out	Nov	Dez	Jan	Fev	Mar	Abr	Mai	Jun	Jul	Ago
Total de Treinandos	23	63	39	61	8	51	66	60	105	26	30	38
Total de Servidores da CVM	518	516	516	515	511	507	508	507	504	503	501	501
% de Servidores em Treinamento	4%	12%	8%	12%	2%	10%	13%	12%	21%	5%	6%	8%

2.8 Treinamento



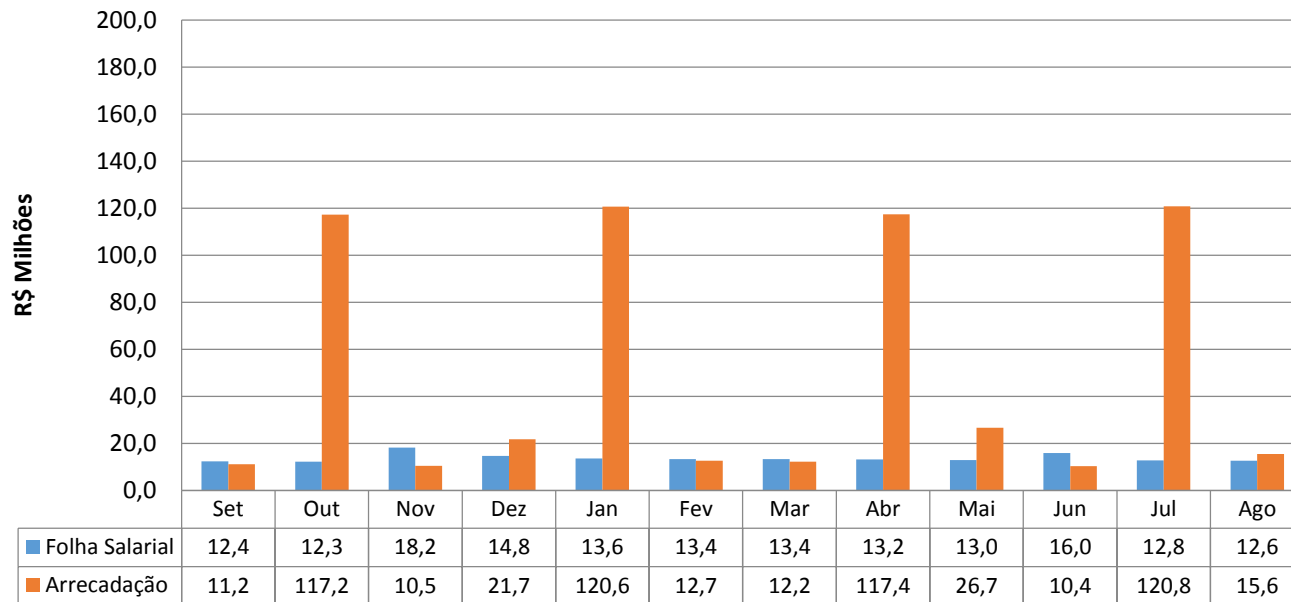
**Média de Horas por Treinando
Últimos 12 meses**



2.9 Custo de mão de obra x arrecadação



Servidores Ativos (últimos 12 meses)

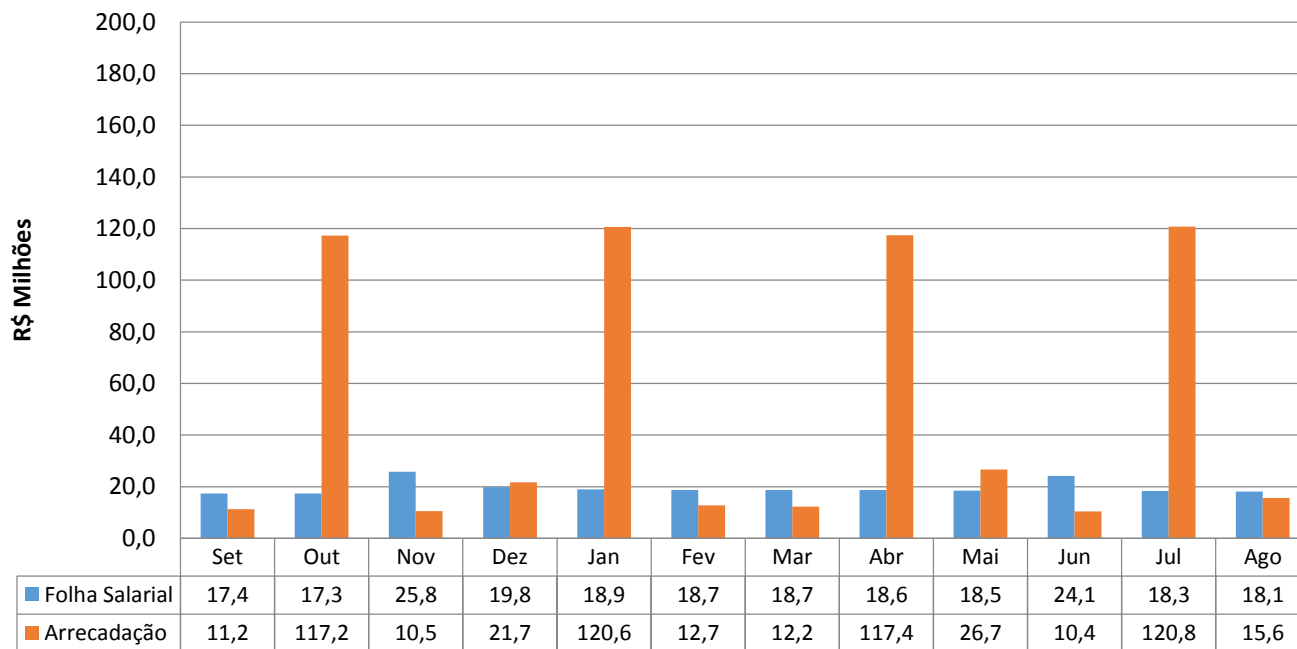


Arrecadação = Taxa de Fiscalização + Multas Cominatórias + Multas de Inquérito + Termo de Compromisso + Receitas da Dívida Ativa (Taxa e Multas)

2.9 Custo de mão de obra x arrecadação



Servidores Ativos, Inativos e Pensionistas (últimos 12 meses)

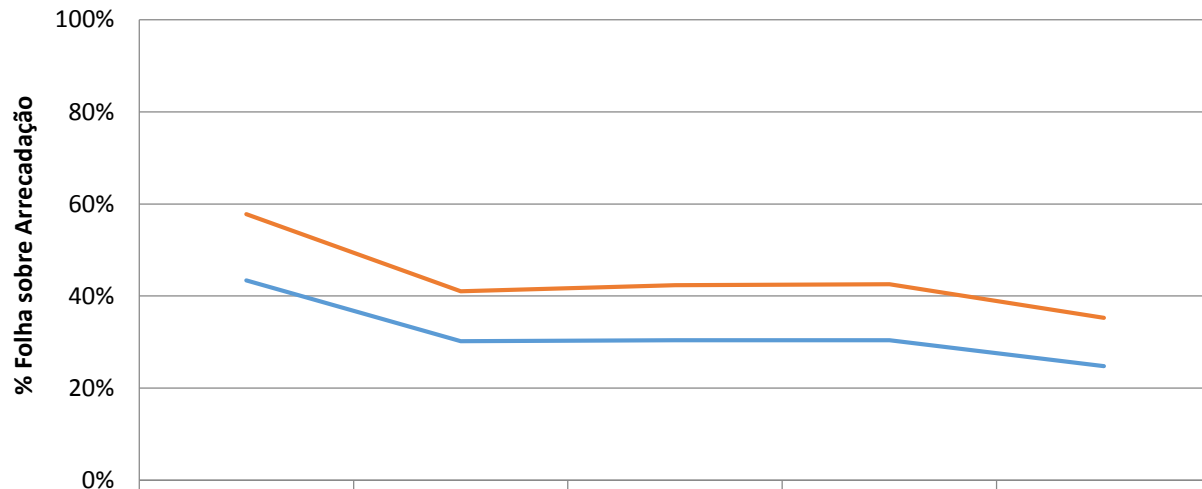


Arrecadação = Taxa de Fiscalização + Multas Cominatórias + Multas de Inquérito + Termo de Compromisso + Receitas da Dívida Ativa (Taxa e Multas)

2.9 Custo de mão de obra x arrecadação



Folha de Pagamento sobre Arrecadação - Últimos 5 anos



	2015	2016	2017	2018	2019
Ativos	43%	30%	30%	30%	25%
Ativos, Inativos e Pensionistas	58%	41%	42%	43%	35%

Arrecadação = Taxa de Fiscalização + Multas Cominatórias + Multas de Inquérito + Termo de Compromisso + Receitas da Dívida Ativa (Taxa e Multas)



Gerência de Recursos Humanos



(21) 3554-8686



gah@cvm.gov.br



<http://www.cvm.gov.br/>



@cvmgovbr



@cvmgovbr

