



CVM

Comissão de Valores Mobiliários

Protegendo quem investe no futuro do Brasil

Informe GAH



Informe de Recursos Humanos

Março/2019

Gerência de Recursos Humanos – GAH
Superintendência Administrativo-Financeira – SAD

Sumário

1 – Demonstrativo do Corpo Funcional

- 1.1 Distribuição das vagas
- 1.2 Distribuição dos cargos ocupados por Regional
- 1.3 Distribuição dos cargos ocupados por Componente Organizacional
- 1.4 Evolução e composição dos cargos ocupados
- 1.5 Quantitativo por nível salarial
- 1.6 Cargos em comissão
- 1.7 Servidores inativos
- 1.8 Programa de estágio

2 – Indicadores de Recursos Humanos

- 2.1 Disponibilidade da força de trabalho
- 2.2 Absenteísmo
- 2.3 Índice de saída
- 2.4 Turnover
- 2.5 Servidores por faixa etária
- 2.6 Servidores por tempo de CVM
- 2.7 Servidores por escolaridade declarada
- 2.8 Treinamento
- 2.9 Custo de mão de obra x arrecadação

1.1 Distribuição das vagas

Quantitativo de Servidores por Localidade

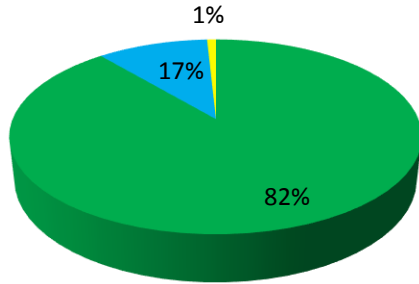
Cargo	Vagas Ocupadas				Vagas Autorizadas	Vagas Livres
	RJ	SP	DF	Total		
Nível Superior - NS						
Analista	183	37	3	223	263	40
Inspetor	67	32	3	102	123	21
Procurador Federal	20	2	-	22	34	12
Total NS	270	71	6	347	420	73
Nível Intermediário - NI						
Agente Executivo	90	18	-	108	199	91
Aux. de Serv. Gerais	24	1	-	25	25	-
Total NI	114	19	-	133	224	91
DAS						
Sem Cargo Efetivo	22	4	2	28	28	-
Total Geral	406	94	8	508	672	164

Fonte: SRH / SIAPE

1.2 Distribuição dos cargos ocupados por Regional

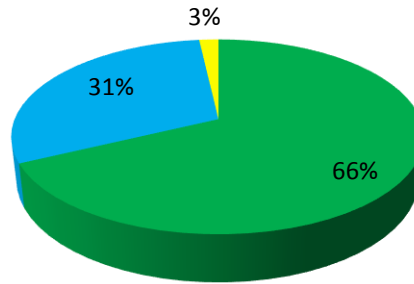
Analistas

■ Vagas Ocupadas RJ ■ Vagas Ocupadas SP
■ Vagas Ocupadas DF



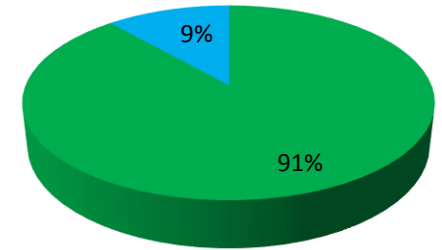
Nível Superior Inspetores

■ Vagas Ocupadas RJ ■ Vagas Ocupadas SP
■ Vagas Ocupadas DF



Procuradores

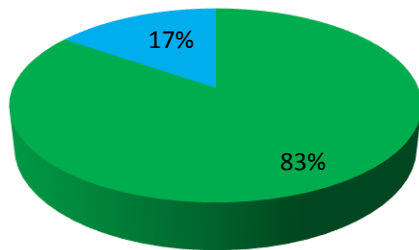
■ Vagas Ocupadas RJ ■ Vagas Ocupadas SP
■ Vagas Ocupadas DF



Nível Intermediário

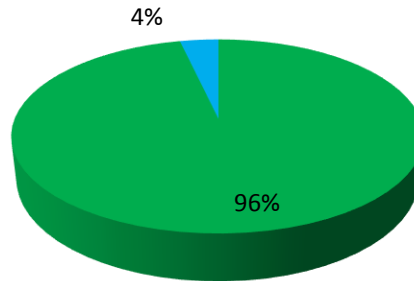
Agentes Executivos

■ Vagas Ocupadas RJ ■ Vagas Ocupadas SP
■ Vagas Ocupadas DF



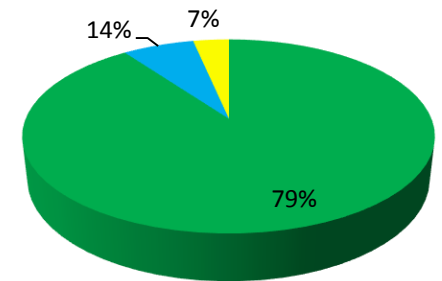
Aux. de Serv. Gerais

■ Vagas Ocupadas RJ ■ Vagas Ocupadas SP
■ Vagas Ocupadas DF



DAS sem cargo efetivo DAS sem Cargo Efetivo

■ Vagas Ocupadas RJ ■ Vagas Ocupadas SP
■ Vagas Ocupadas DF

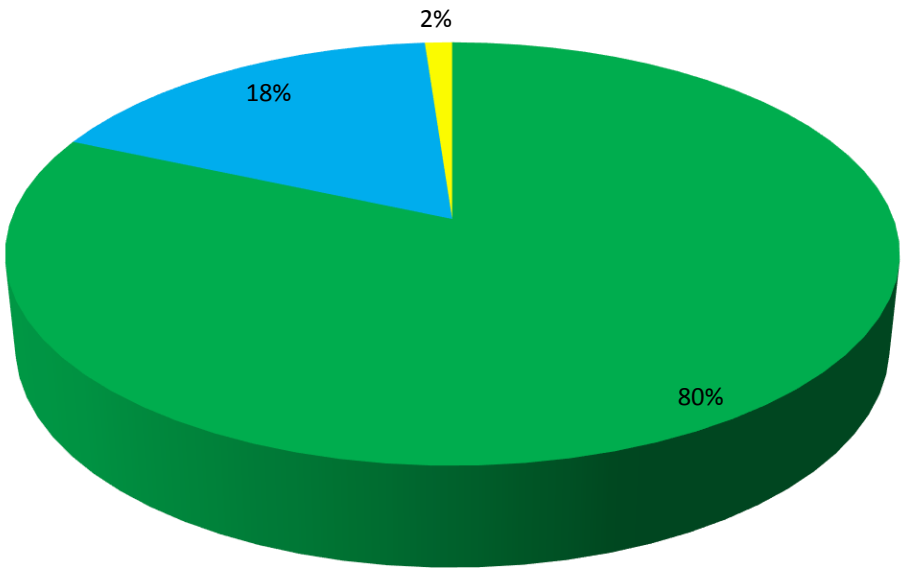


1.2 Distribuição dos cargos ocupados por Regional



Total

■ Vagas Ocupadas RJ ■ Vagas Ocupadas SP ■ Vagas Ocupadas DF



1.3 Distribuição dos cargos ocupados por CO

Quantitativo de Servidores por Componente Organizacional (*)

CO	Analista	Inspetor	Agente Executivo	Aux. de Serv. Gerais	Procurador Federal	Total	DAS (**)	Total Geral	Estagiário - Nível Superior	Estagiário - Nível Médio	Total Estagiário
PTE (***)	3	2	-	-	-	5	12	17	7	-	7
ASA	5	1	2	-	-	8	1	9	1	-	1
ASC	-	-	1	-	-	1	1	2	3	-	3
AUD	4	2	-	1	-	7	-	7	-	-	-
CGP	-	-	1	-	-	1	3	4	1	-	1
EXE	-	-	5	-	-	5	-	5	-	-	-
SGE	3	1	1	-	-	5	2	7	-	-	-
SAD	22	4	26	8	-	60	3	63	9	3	12
SDM	5	3	1	-	-	9	-	9	2	-	2
SEP	33	7	7	1	-	48	-	48	6	2	8
SFI	1	17	3	-	-	21	-	21	-	-	-
SIN	32	8	5	2	-	47	-	47	8	1	9
SMI	30	9	7	-	-	46	1	47	5	-	5
SNC	15	4	3	-	-	22	-	22	1	1	2
SOI	17	6	11	6	-	40	-	40	6	1	7
SRL	1	2	-	-	-	3	2	5	-	-	-
SRE	17	6	3	-	-	26	-	26	3	-	3
SRI	6	1	3	-	-	10	-	10	1	-	1
STI	21	-	6	2	-	29	1	30	2	-	2
PFE	-	-	10	2	22	34	-	34	6	6	12
SPL	6	3	4	1	-	14	-	14	2	-	2
SPS	2	26	9	2	-	39	2	41	4	-	4
Total	223	102	108	25	22	480	28	508	67	14	81

(*) inclui CVM do Rio, São Paulo e Brasília.

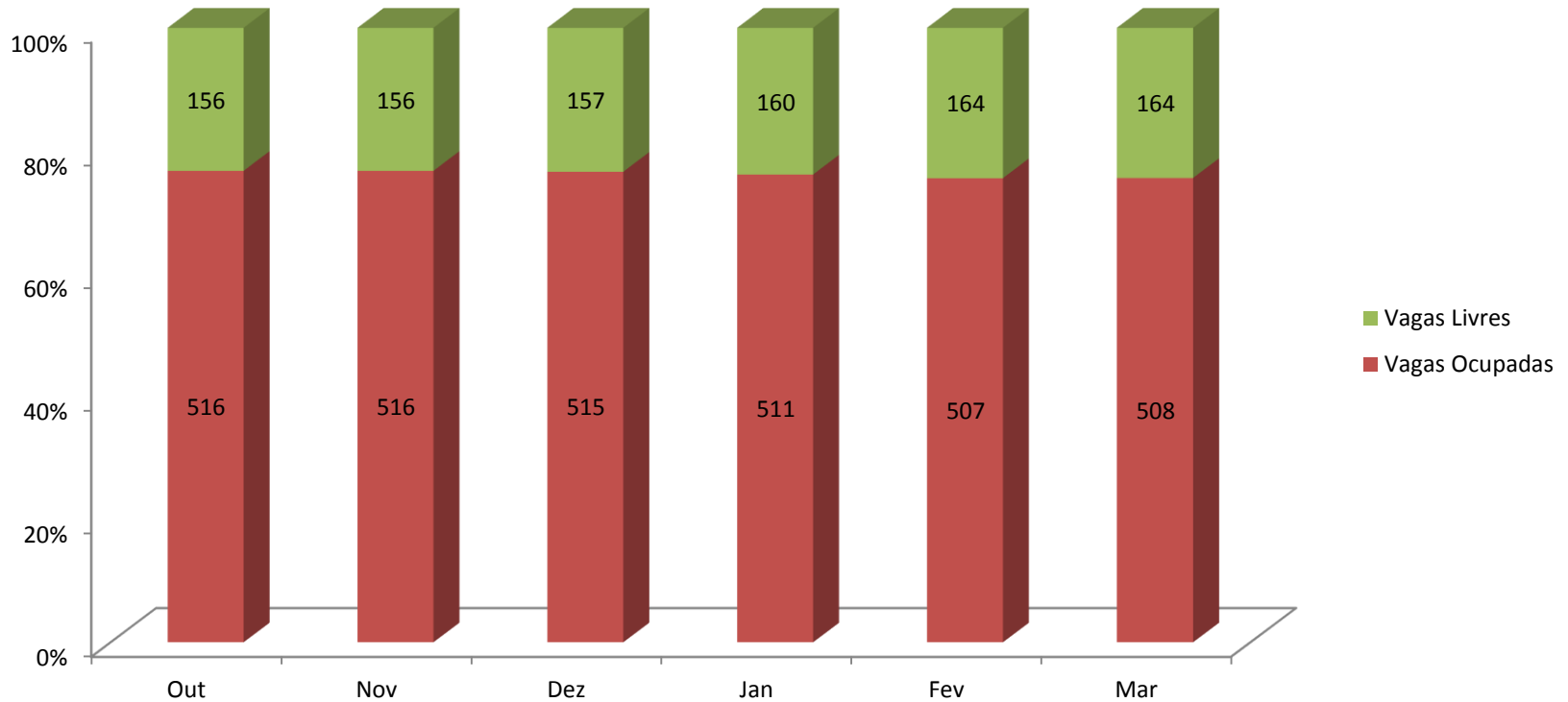
(**) somente ocupantes de cargo em comissão sem cargo efetivo.

(***) inclui o Colegiado.

fonte: SRH

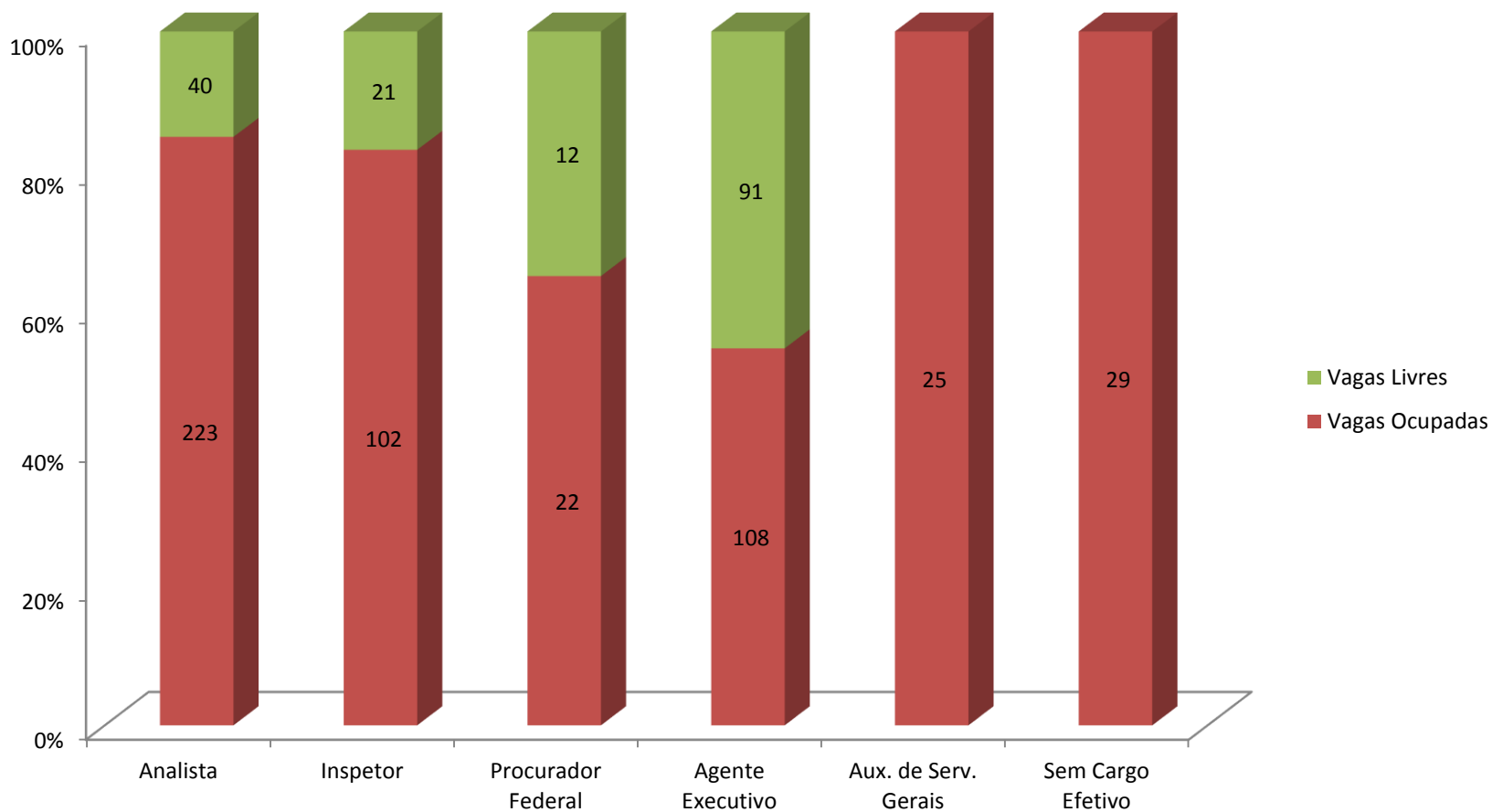
1.4 Evolução e composição dos cargos ocupados

Evolução do Quantitativo de Servidores (últimos 6 meses)



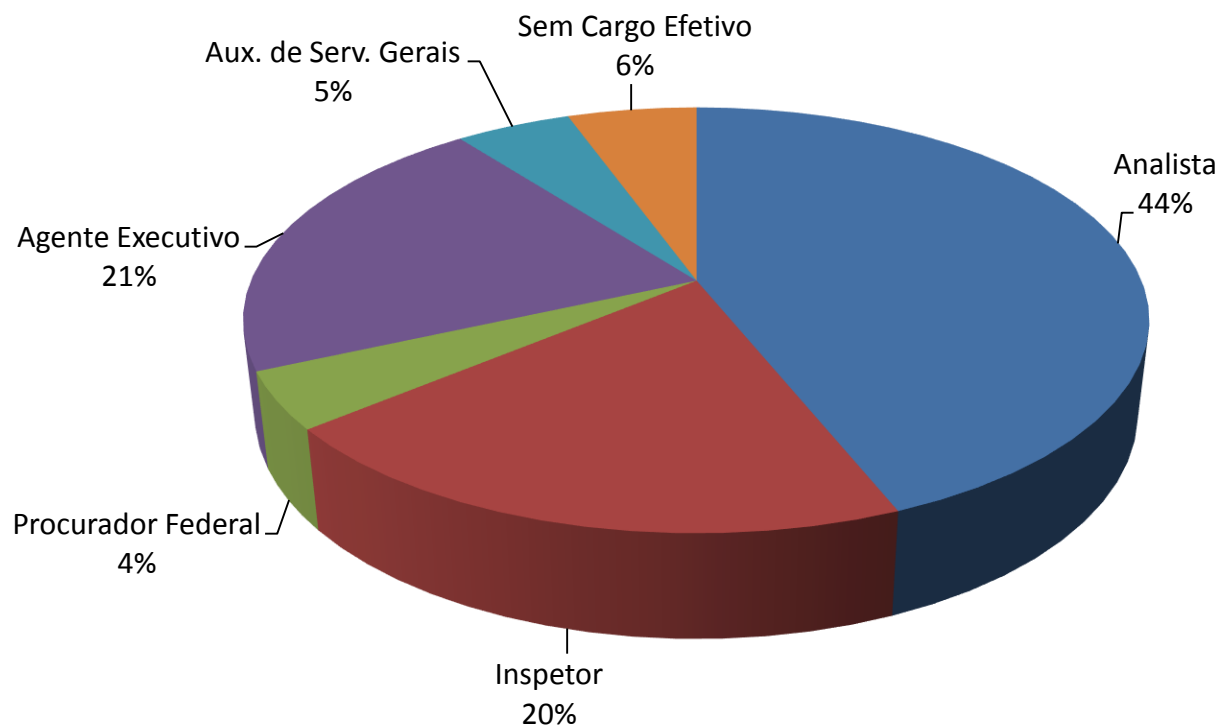
1.4 Evolução e composição dos cargos ocupados

Vagas Livres e Ocupadas por Cargo (mar/2019)



1.4 Evolução e composição dos cargos ocupados

Composição das Vagas Ocupadas por Cargo (mar/2019)



1.5 Quantitativo por nível salarial

Nível Superior

Cargo	Classe/Padrão	Subsídio	Quantitativo	%
Analista	ESPECIAL IV	27.369,67	96	43,0%
	ESPECIAL III	26.609,28	3	1,3%
	ESPECIAL II	26.138,79	0	0,0%
	ESPECIAL I	25.676,60	12	5,4%
	C III	24.689,04	3	1,3%
	C II	24.204,95	61	27,4%
	C I	23.730,33	13	5,8%
	B III	23.265,03	2	0,9%
	B II	22.370,22	30	13,5%
	B I	21.931,59	2	0,9%
	A III	21.501,56	0	0,0%
	A II	21.079,96	1	0,4%
A I	19.197,06	0	0,0%	
TOTAL			223	100%

Cargo	Classe/Padrão	Subsídio	Quantitativo	%
Inspetor	ESPECIAL IV	27.369,67	56	55,8%
	ESPECIAL III	26.609,28	7	4,8%
	ESPECIAL II	26.138,79	2	3,8%
	ESPECIAL I	25.676,60	9	0,0%
	C III	24.689,04	1	9,6%
	C II	24.204,95	9	0,0%
	C I	23.730,33	5	12,5%
	B III	23.265,03	1	1,0%
	B II	22.370,22	11	8,7%
	B I	21.931,59	1	3,8%
	A III	21.501,56	0	0,0%
	A II	21.079,96	0	0,0%
A I	19.197,06	0	0,0%	
TOTAL			102	100%

1.5 Quantitativo por nível salarial

Nível Intermediário

Cargo	Classe/Padrão	Subsídio	Quantitativo	%
Agente Executivo	ESPECIAL IV	10.608,27	38	35,2%
	ESPECIAL III	10.348,49	3	2,8%
	ESPECIAL II	10.096,53	5	4,6%
	ESPECIAL I	9.848,30	4	3,7%
	C III	9.335,10	4	3,7%
	C II	9.107,11	33	30,6%
	C I	8.884,47	2	1,9%
	B III	8.421,71	6	5,6%
	B II	8.218,21	13	12,0%
	B I	8.017,73	0	0,0%
	A III	7.598,44	0	0,0%
	A II	7.392,00	0	0,0%
	A I	7.189,98	0	0,0%
	TOTAL			108

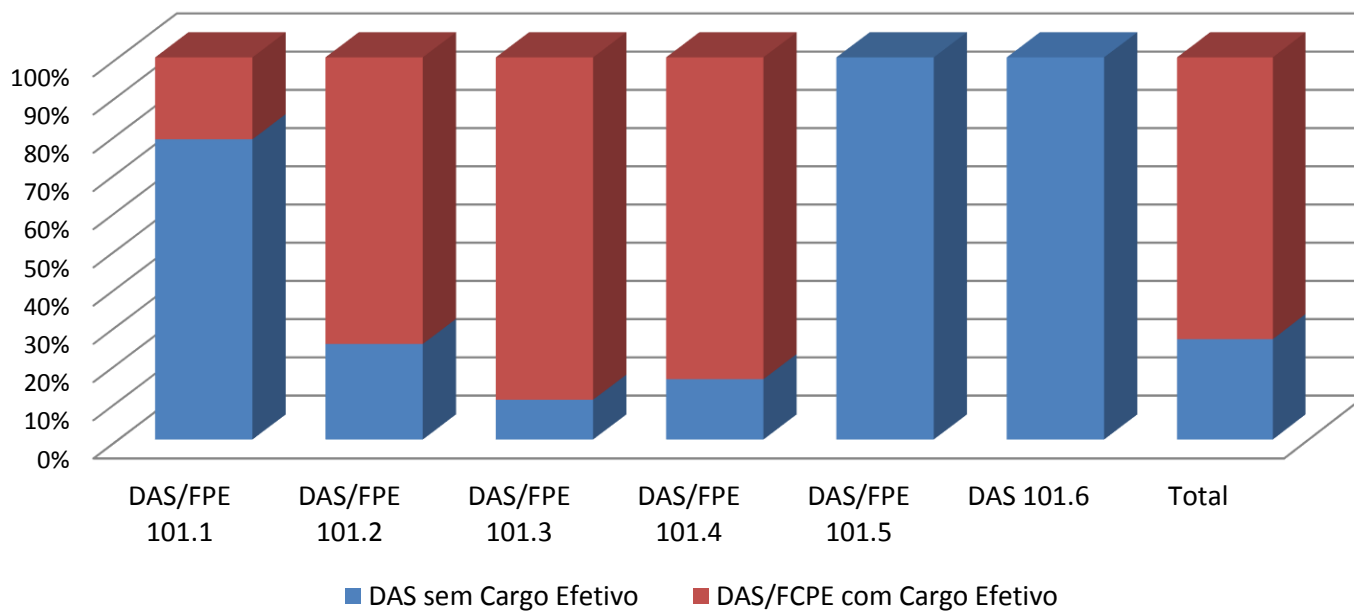
1.5 Quantitativo por nível salarial

Nível Intermediário

Cargo	Classe/Padrão	Vencimento Básico	GDASCVM 80 pontos	GDASCVM 100 pontos	TOTAL 80 pontos	TOTAL 100 pontos	Quantitativo	%
Auxiliar de Serviços Gerais	ESPECIAL III	2.320,85	3126,40	3.908,00	5.447,25	6.228,85	25	100,0%
	ESPECIAL II	2.242,38	3112,80	3.891,00	5.355,18	6.133,38	0	0,0%
	ESPECIAL I	2.166,55	3101,60	3.877,00	5.268,15	6.043,55	0	0,0%
	C VI	2.063,37	3086,40	3.858,00	5.149,77	5.921,37	0	0,0%
	C V	1.993,60	3073,60	3.842,00	5.067,20	5.835,60	0	0,0%
	C IV	1.926,18	3062,40	3.828,00	4.988,58	5.754,18	0	0,0%
	C III	1.861,04	3049,60	3.812,00	4.910,64	5.673,04	0	0,0%
	C II	1.798,10	3038,40	3.798,00	4.836,50	5.596,10	0	0,0%
	C I	1.737,30	3027,20	3.784,00	4.764,50	5.521,30	0	0,0%
	B VI	1.654,58	3010,40	3.763,00	4.664,98	5.417,58	0	0,0%
	B V	1.598,62	2999,20	3.749,00	4.597,82	5.347,62	0	0,0%
	B IV	1.544,56	2987,20	3.734,00	4.531,76	5.278,56	0	0,0%
	B III	1.492,33	2976,00	3.720,00	4.468,33	5.212,33	0	0,0%
	B II	1.441,87	2963,20	3.704,00	4.405,07	5.145,87	0	0,0%
	B I	1.393,11	2952,00	3.690,00	4.345,11	5.083,11	0	0,0%
	A V	1.326,78	2937,60	3.672,00	4.264,38	4.998,78	0	0,0%
	A IV	1.281,91	2924,80	3.656,00	4.206,71	4.937,91	0	0,0%
	A III	1.238,56	2914,40	3.643,00	4.152,96	4.881,56	0	0,0%
	A II	1.196,67	2901,60	3.627,00	4.098,27	4.823,67	0	0,0%
A I	1.156,20	2890,40	3.613,00	4.046,60	4.769,20	0	0,0%	
TOTAL							25	100%

1.6 Cargos em comissão

Distribuição de Cargos DAS/FPE (mar/19)



1.6 Cargos em comissão

Grupo-Direção e Assessoramento Superiores – DAS

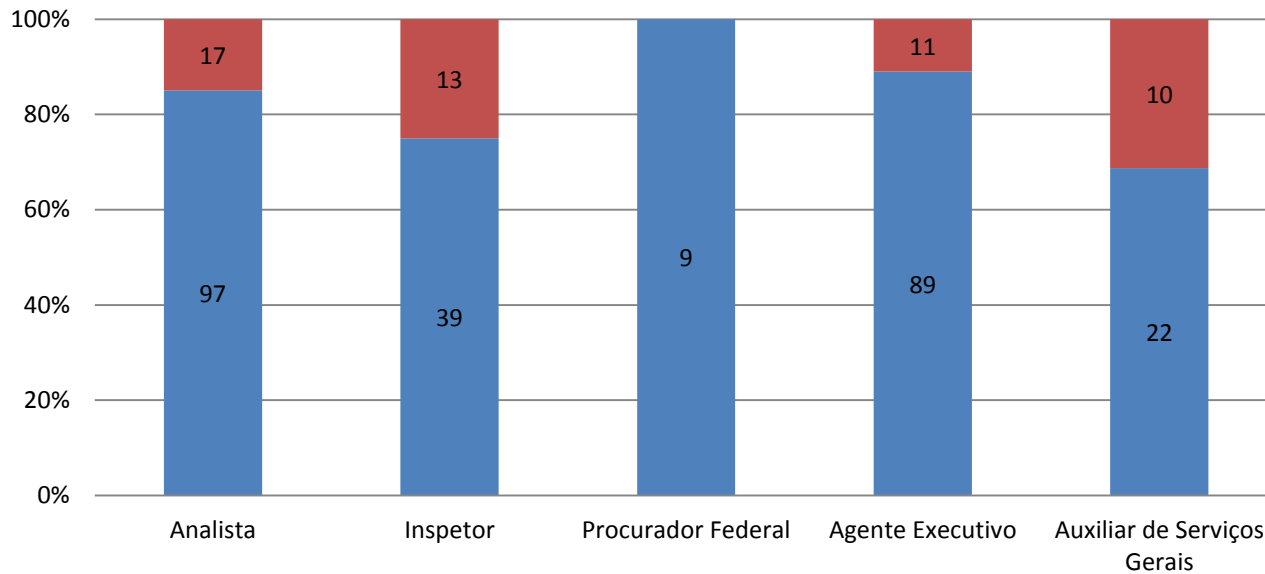
Cargo/Função	Valor
DAS 101 6	R\$ 16.944,90
DAS 101 5	R\$ 13.623,39
DAS 101 4	R\$ 10.373,30
DAS 101 3	R\$ 5.685,55
DAS 101 2	R\$ 3.440,75
DAS 101 1	R\$ 2.701,46
DAS 102 6	R\$ 16.944,90
DAS 102 5	R\$ 13.623,39
DAS 102 4	R\$ 10.373,30
DAS 102 3	R\$ 5.685,55
DAS 102 2	R\$ 3.440,75
DAS 102 1	R\$ 2.701,46

Funções Comissionadas do Poder Executivo – FCPE

Cargo/Função	Valor
FCPE 101 4	R\$ 6.223,99
FCPE 101 3	R\$ 3.411,34
FCPE 101 2	R\$ 2.064,44
FCPE 101 1	R\$ 1.620,89
FCPE 102 6	R\$ 10.166,94
FCPE 102 5	R\$ 8.174,03
FCPE 102 4	R\$ 6.223,99
FCPE 102 3	R\$ 3.411,34
FCPE 102 2	R\$ 2.064,44
FCPE 102 1	R\$ 1.620,89

1.7 Servidores inativos

Servidores Inativos - Classificação (mar/19)

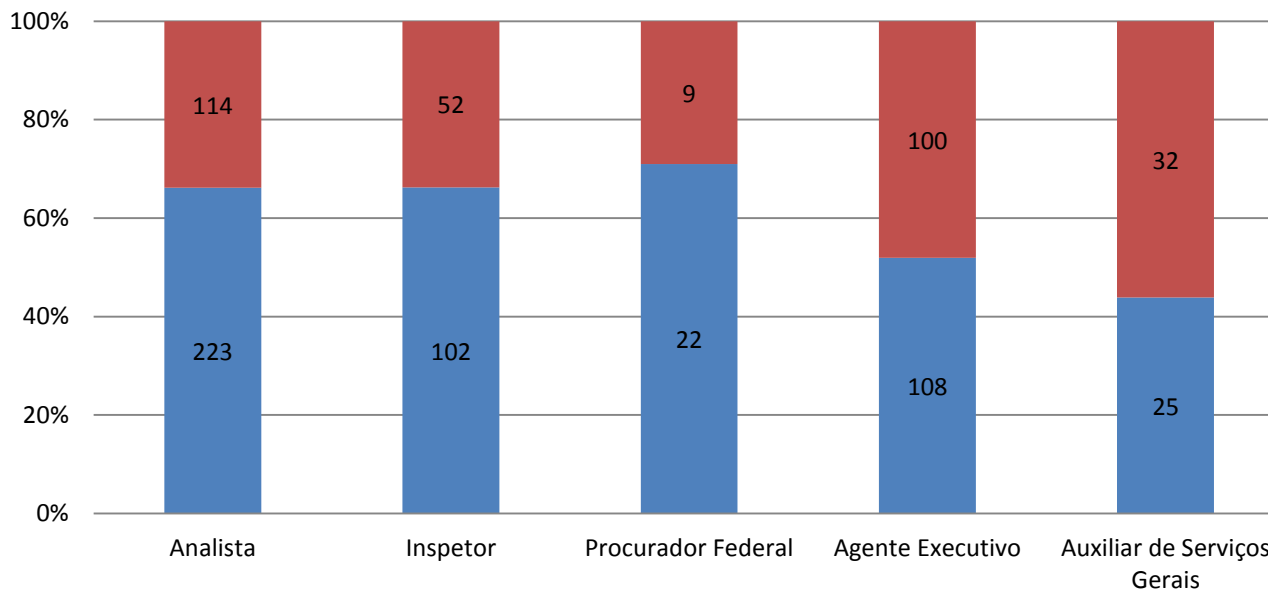


Total de Inativos:
307

■ Aposentados ■ Instituidores de Pensão

1.7 Servidores inativos

Servidores Ativos x Inativos (mar/19)



Total de Inativos:
307

■ Ativos ■ Inativos

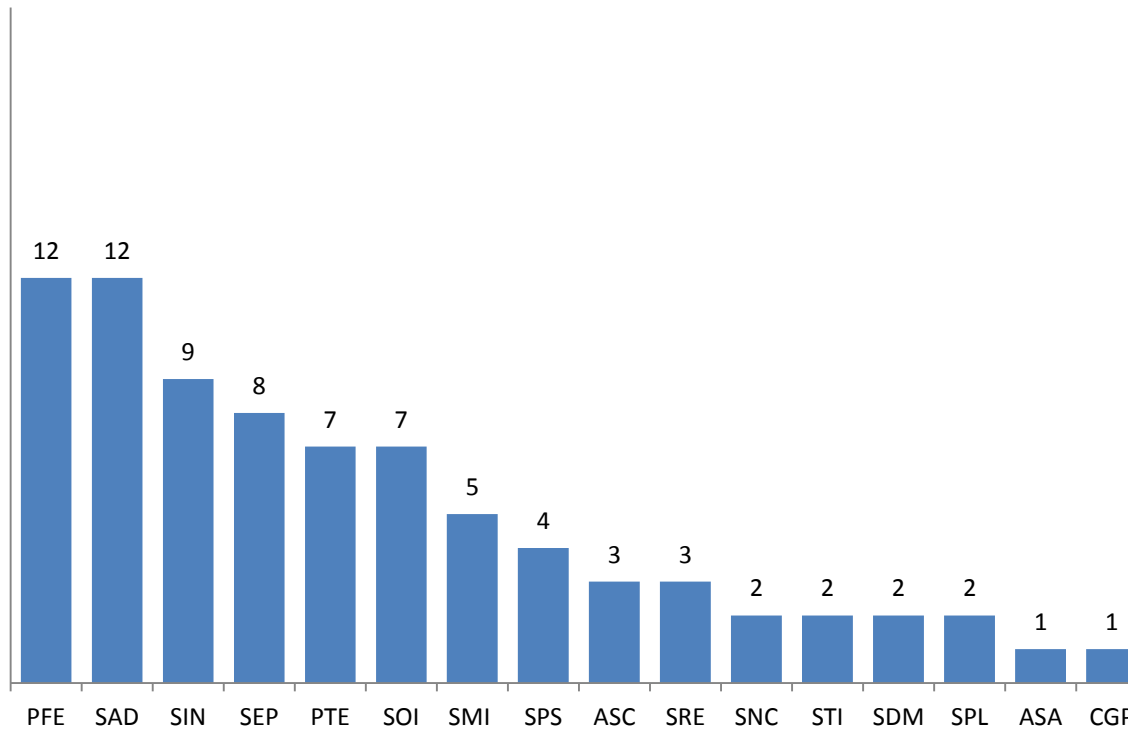
1.7 Servidores inativos

Pedidos de Aposentadorias							
Cargo	2019 (Até Mar.)	Habilitados					Total
		2019	2020	2021	2022	2023	
Analista	1	13	2	3	0	-	19
Inspetor	1	6	1	2	2	-	12
Agente Executivo	2	14	0	1	0	-	17
Aux. de Serv. Gerais	2	12	4	1	0	-	19
Total	6	45	7	7	2	Em atualização	67

* 2023 em atualização

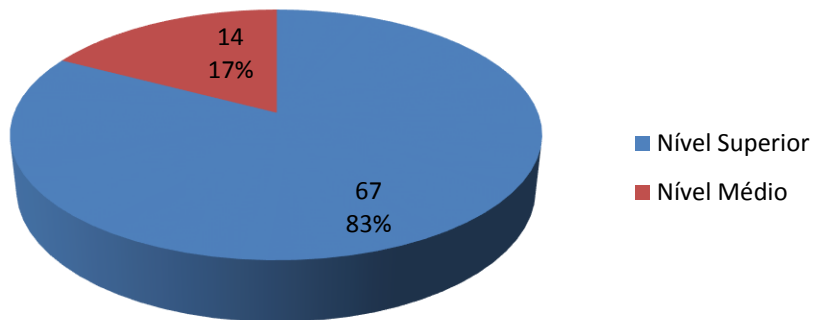
1.8 Programa de estágio

Estagiários por Superintendência (mar/19)

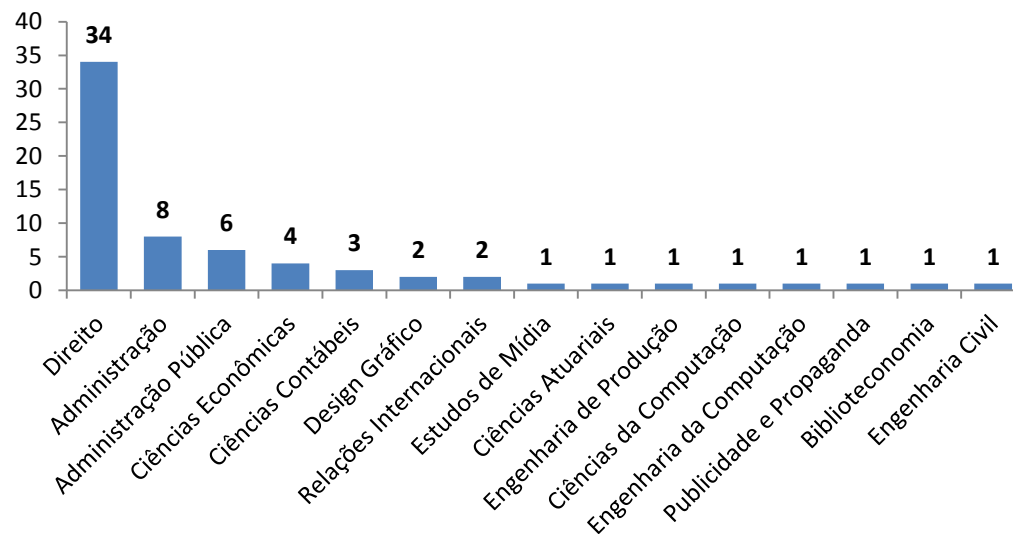


1.8 Programa de estágio

Estagiários por Escolaridade



Área de Formação - Estagiários Nível Superior



2.1 Disponibilidade da força de trabalho

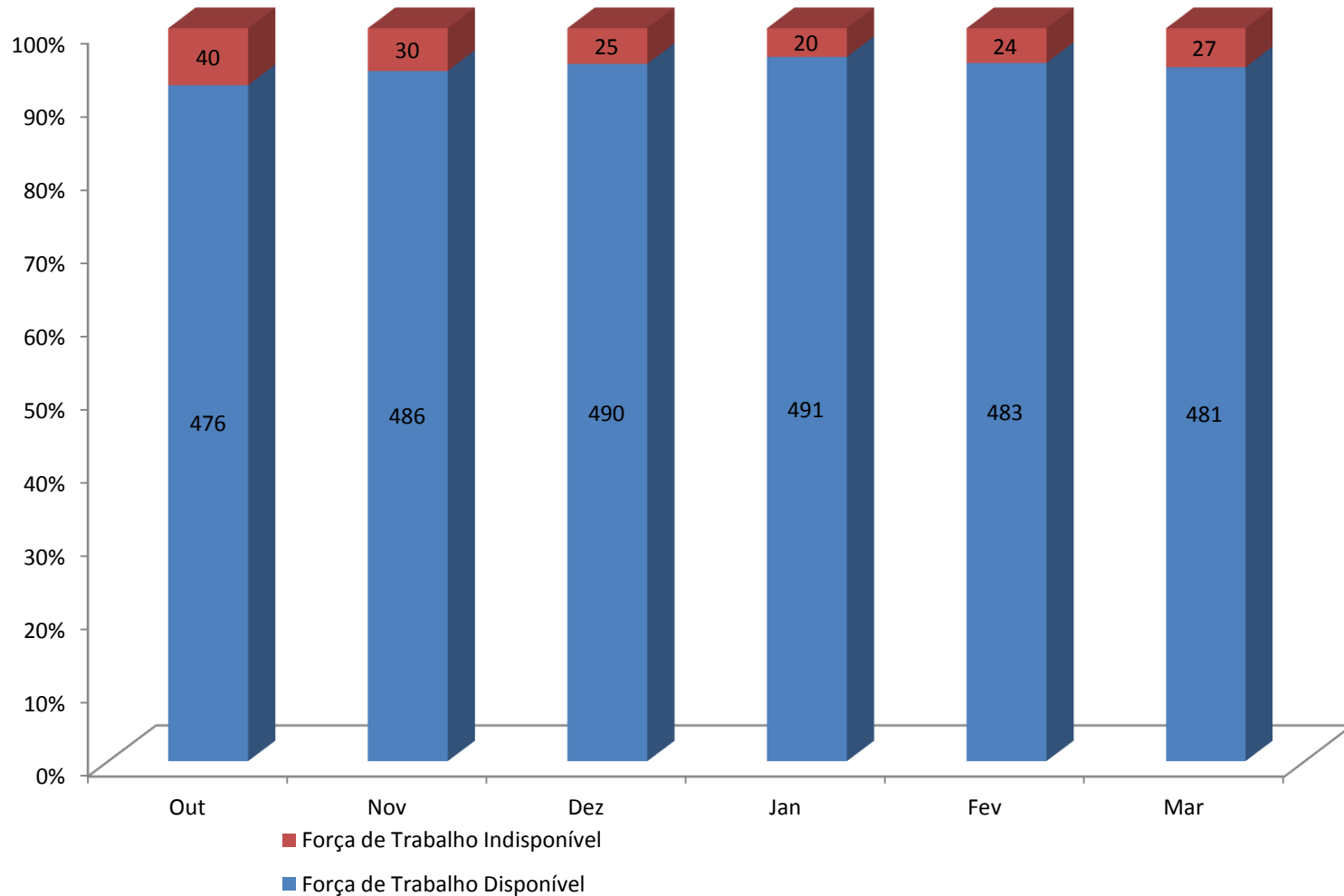
(Afastamentos de 15 dias ou mais)

Disponibilidade da Força de Trabalho

Total de Vagas Ocupadas	508
Tratamento da própria saúde	(10)
Doença em pessoa da família	-
Curso de formação	-
Licença para Capacitação	(7)
Licença Prêmio	-
Programa de Educação Regular - PER	(2)
Redução de jornada	(2)
Motivos particulares	(2)
Acompanhar cônjuge ou companheiro	(4)
Cessões/Requisições	-
Força de Trabalho Indisponível	(27)
Força de Trabalho Disponível	481

2.1 Disponibilidade da força de trabalho

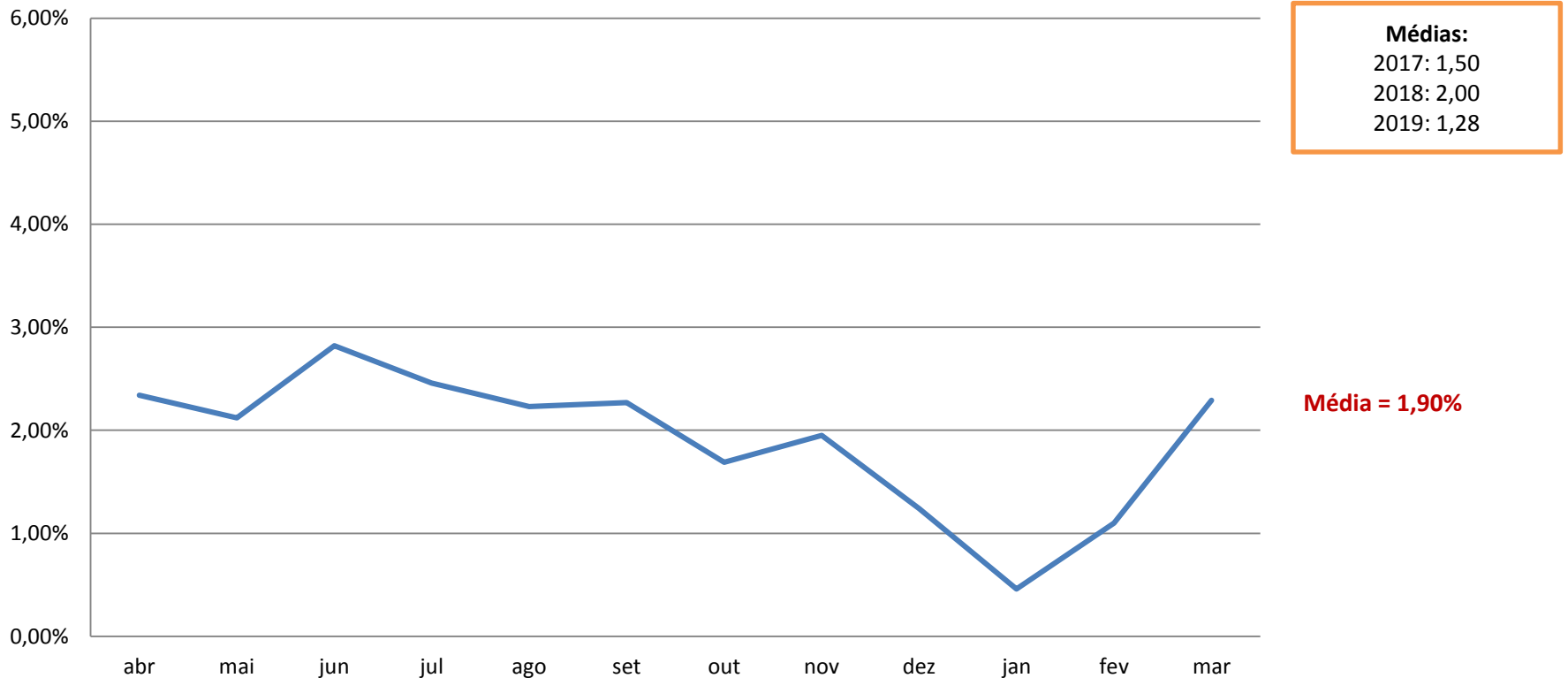
Evolução da Força de Trabalho Disponível (últimos 6 meses)



2.2 Absenteísmo

Considera todos os afastamentos da própria saúde, doença em pessoa da família e licença maternidade

Evolução do Absenteísmo
(últimos 12 meses)



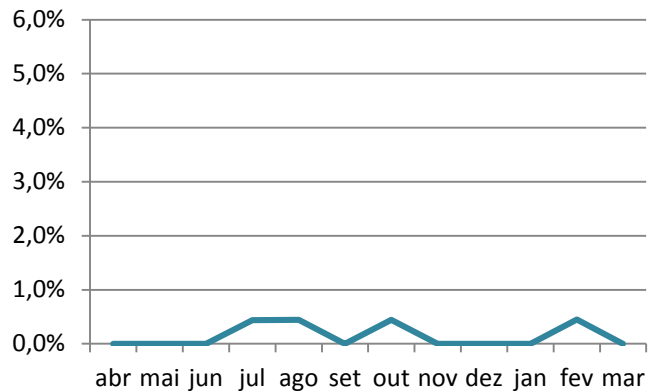
2.3 Índice de saída

- Identifica o impacto percentual das saídas (aposentadorias, exonerações e posse em outro cargo inacumulável) ocorridas em um determinado mês, em relação à média do total de servidores.
- Fórmula:

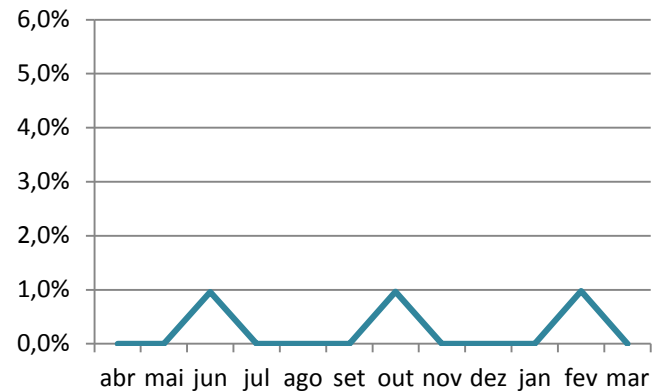
$$\frac{\text{Quantidade de Saídas}}{\text{Quantidade Média de Servidores}}$$

2.3 Índice de saída

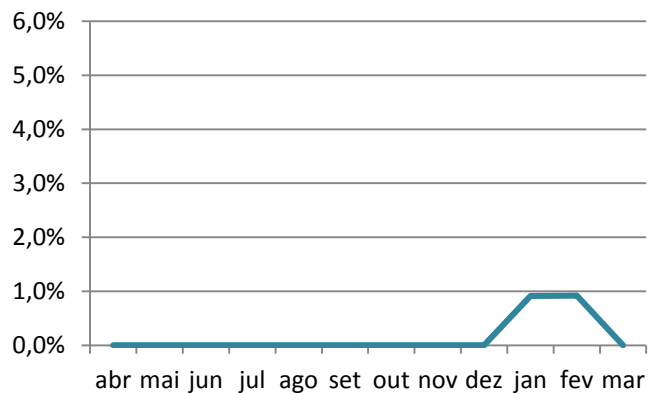
Índice de Saída - Analista
(últimos 12 meses)



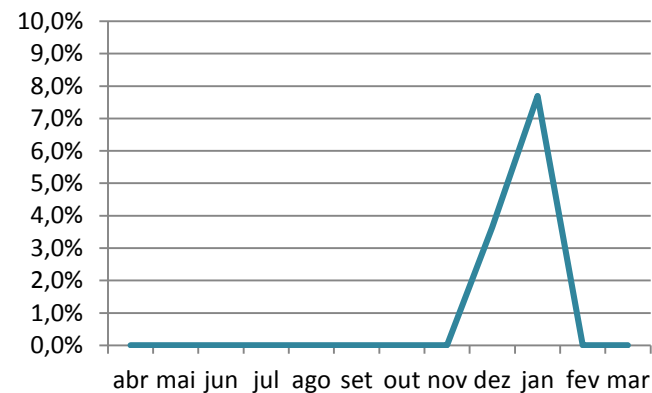
Índice de Saída - Inspetor
(últimos 12 meses)



Índice de Saída - Agente Executivo
(últimos 12 meses)

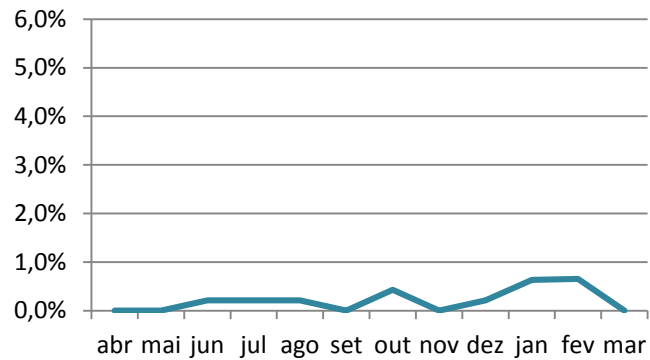


Índice de Saída - Aux. Serv. Gerais
(últimos 12 meses)

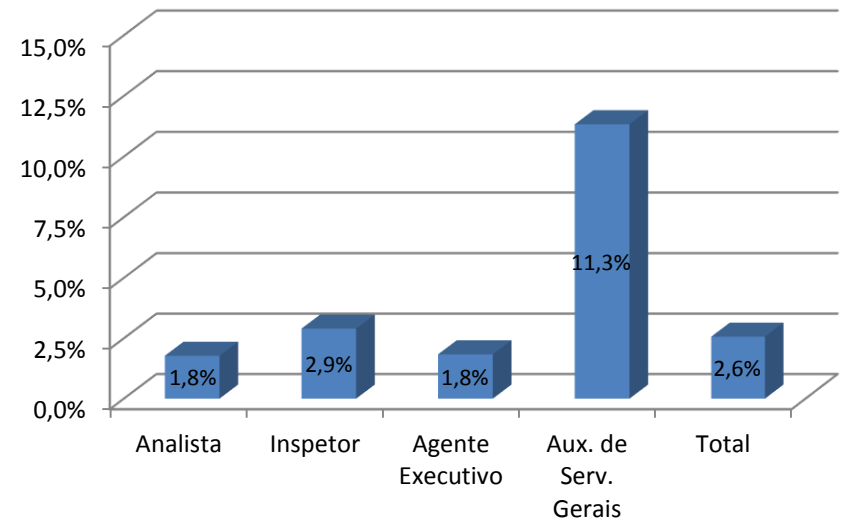


2.3 Índice de saída

Índice de Saída - Cargos Efetivos
(últimos 12 meses)
Exceto Procuradores

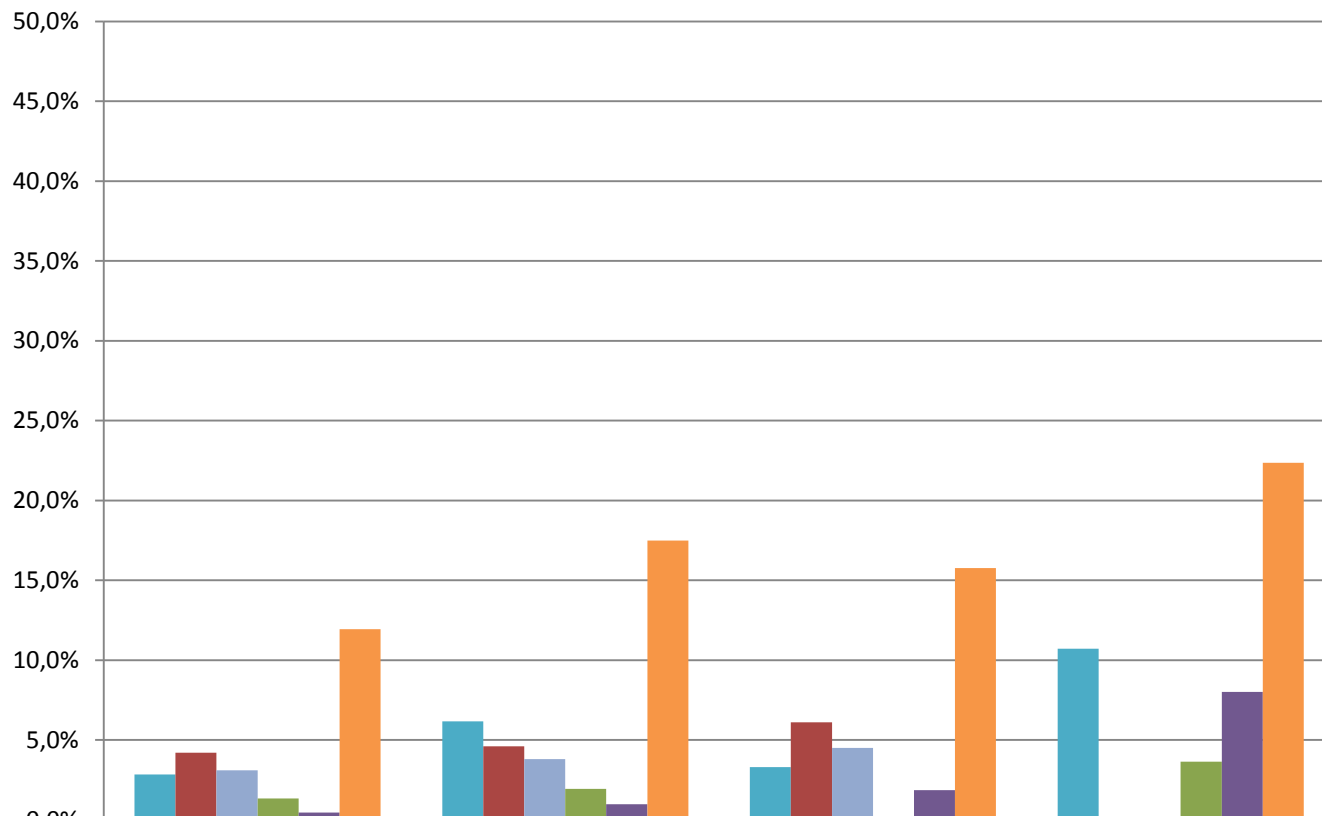


Índice de Saída Acumulado
(últimos 12 meses)



2.3 Índice de saída

Evolução do Índice de Saída - Últimos 5 anos



	Analista	Inspetor	Agente Executivo	Aux. de Serv. Gerais
■ 2015	2,8%	6,2%	3,3%	10,7%
■ 2016	4,2%	4,6%	6,1%	0,0%
■ 2017	3,1%	3,8%	4,5%	0,0%
■ 2018	1,3%	1,9%	0,0%	3,6%
■ 2019	0,4%	1,0%	1,9%	8,0%
■ Acumulado 2015 - 2019	11,9%	17,5%	15,8%	22,4%

2.4 Turnover

- Dimensiona o movimento de entradas e saídas ocorridas em um determinado mês, em relação à média do total de servidores.

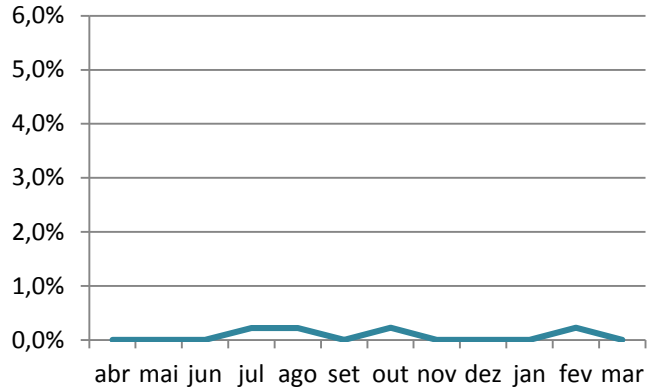
- Fórmula:

$$[(\text{Entradas} + \text{Saídas}) : 2]$$

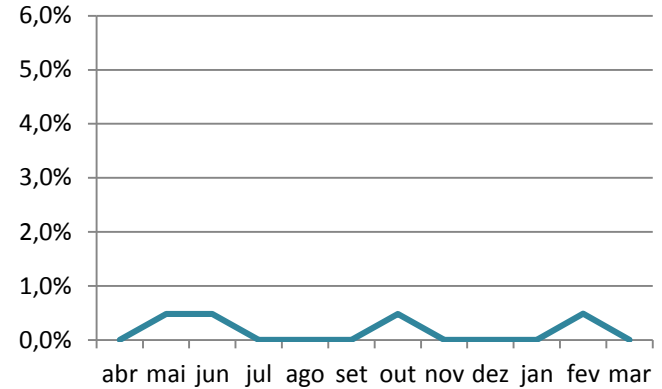
Quantidade Média de Servidores

2.4 Turnover

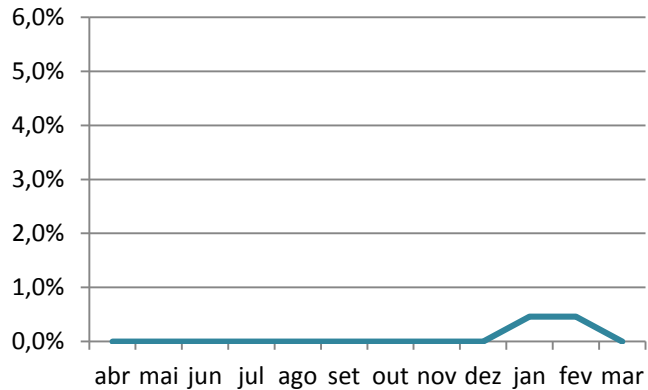
Turnover - Analista
(últimos 12 meses)



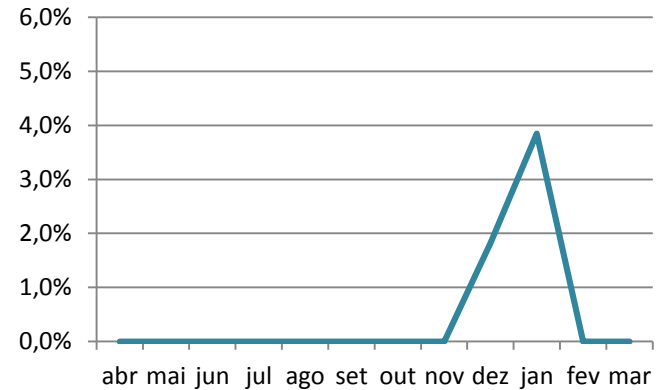
Turnover - Inspetor
(últimos 12 meses)



Turnover - Agente Executivo
(últimos 12 meses)

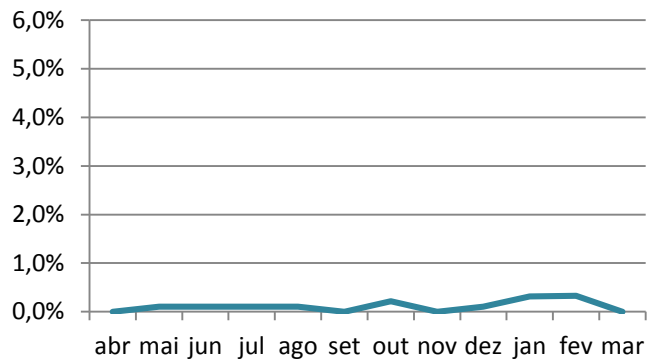


Turnover - Aux. Serv. Gerais
(últimos 12 meses)

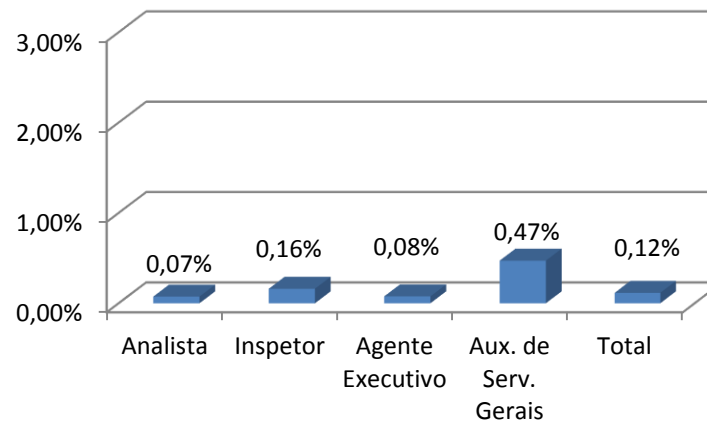


2.4 Turnover

Turnover - Cargos Efetivos
(últimos 12 meses)
Exceto Procuradores

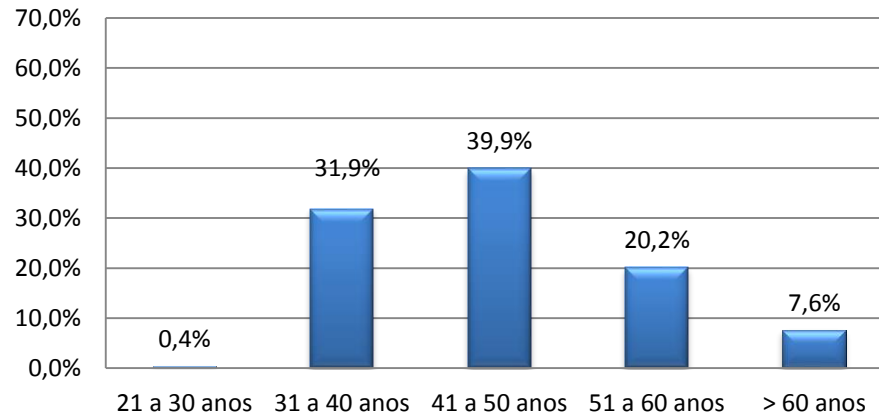


Turnover Médio
(últimos 12 meses)

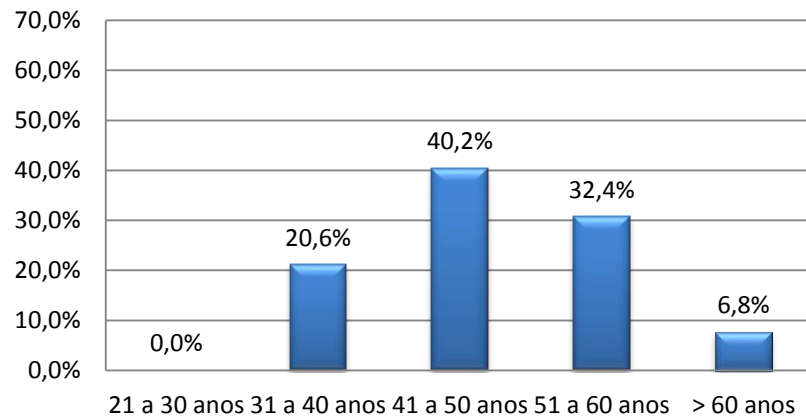


2.5 Servidores por faixa etária

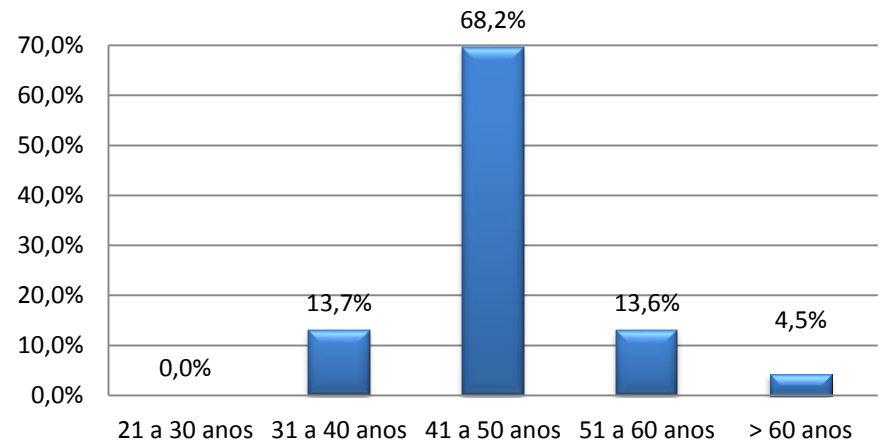
Analistas



Inspetores

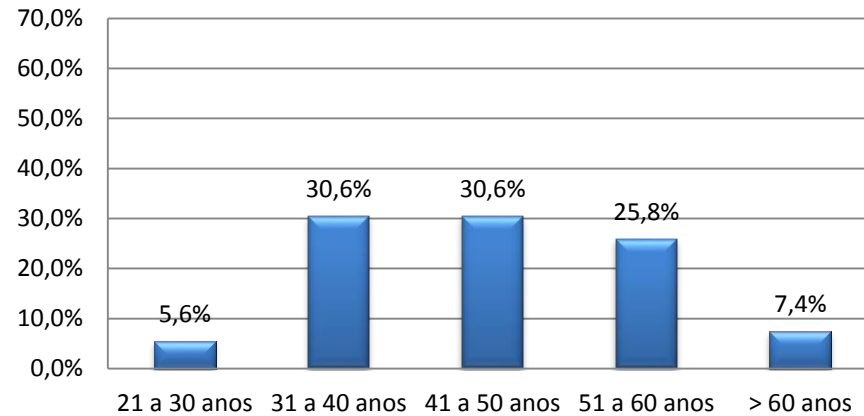


Procuradores

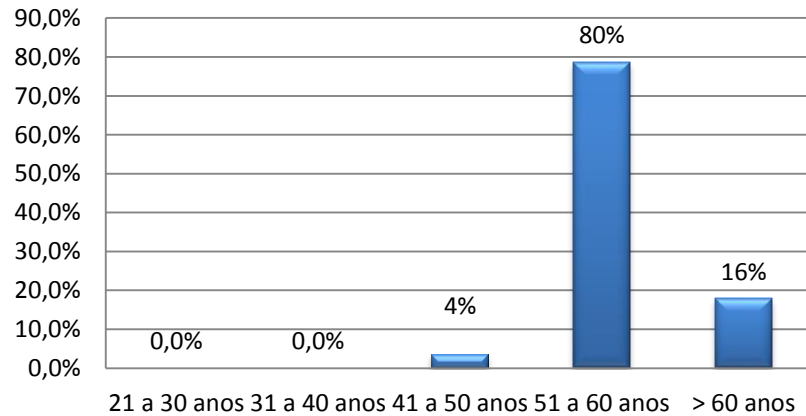


2.5 Servidores por faixa etária

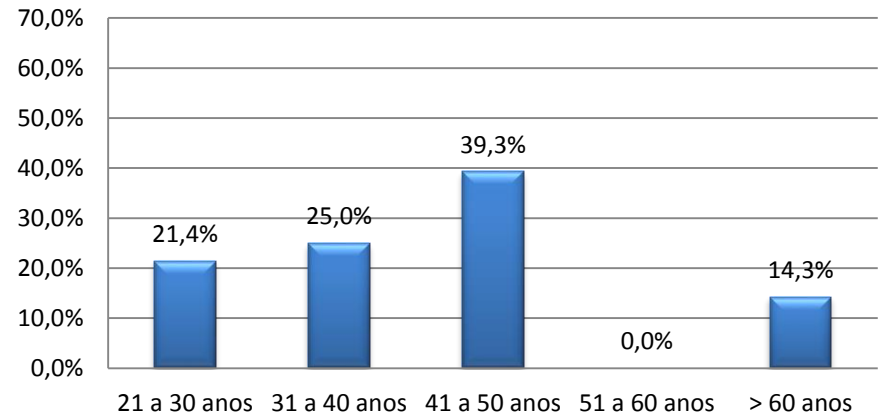
Agentes Executivos



Aux. Serv. Gerais

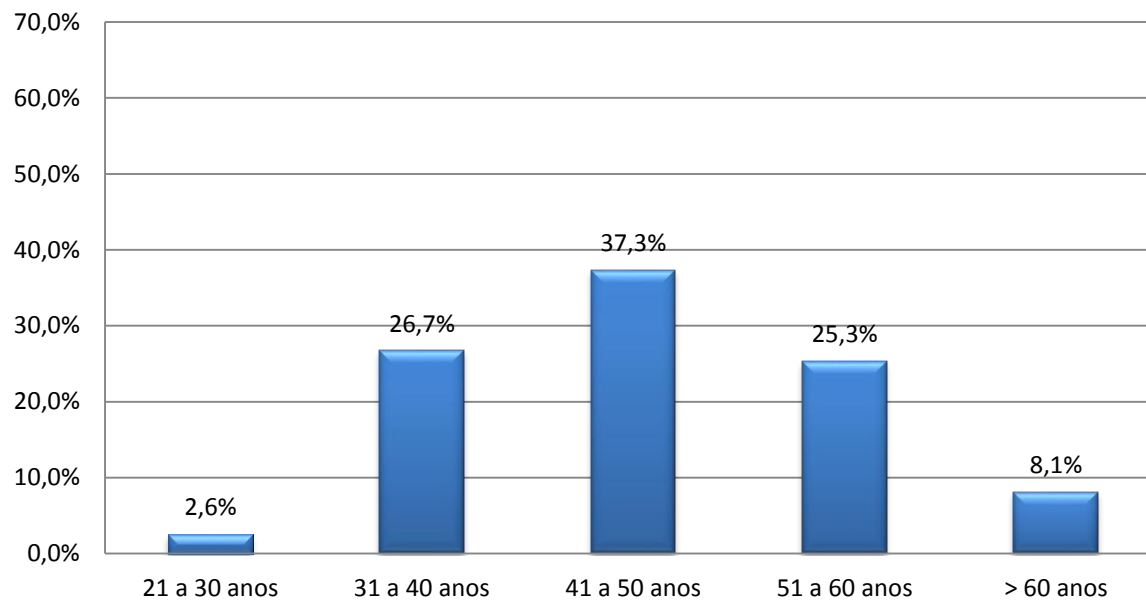


DAS sem cargo efetivo



2.5 Servidores por faixa etária

Total



Média de Idade:

2016: 43

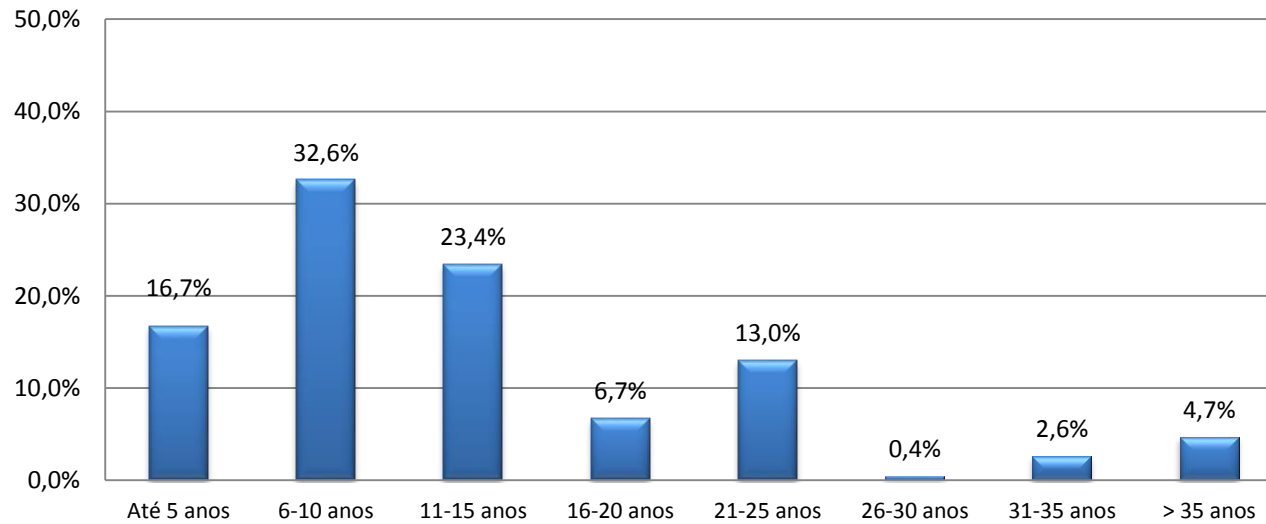
2017: 45

2018: 46

2019: 46

2.6 Servidores por tempo de CVM

Servidores por Tempo de CVM



Média de Tempo:

2016: 12

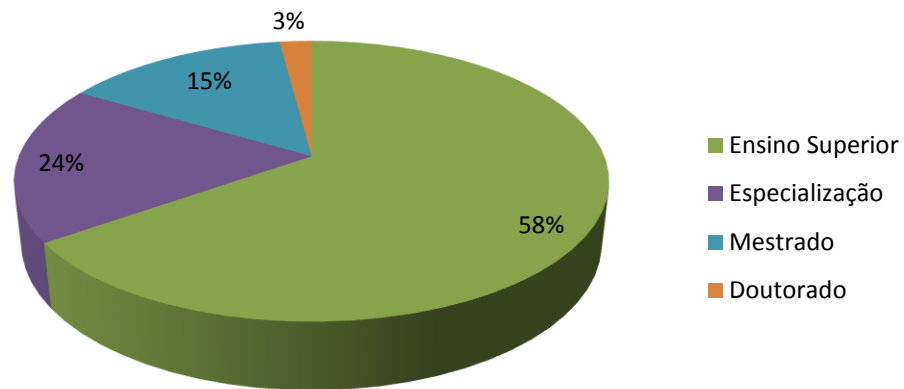
2017: 12

2018: 13

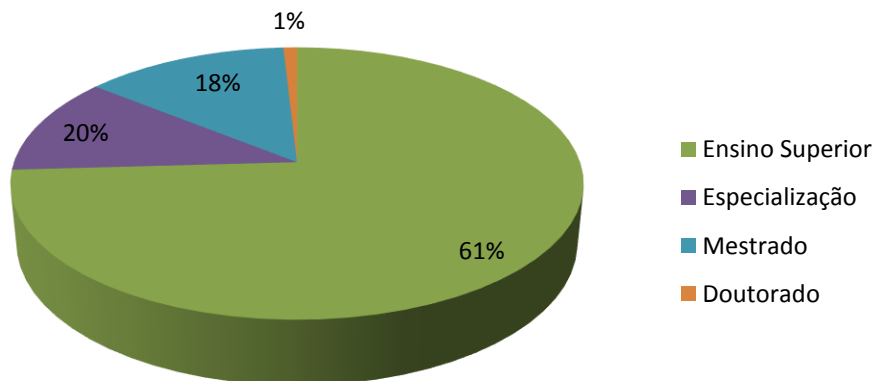
2019: 13

2.7 Servidores por escolaridade declarada

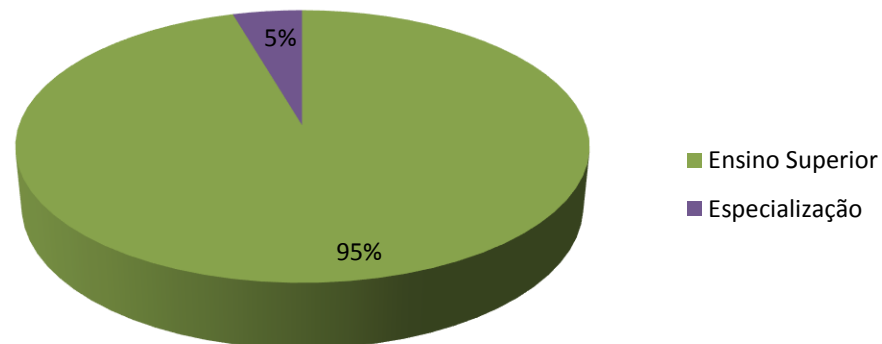
Analistas



Inspetores

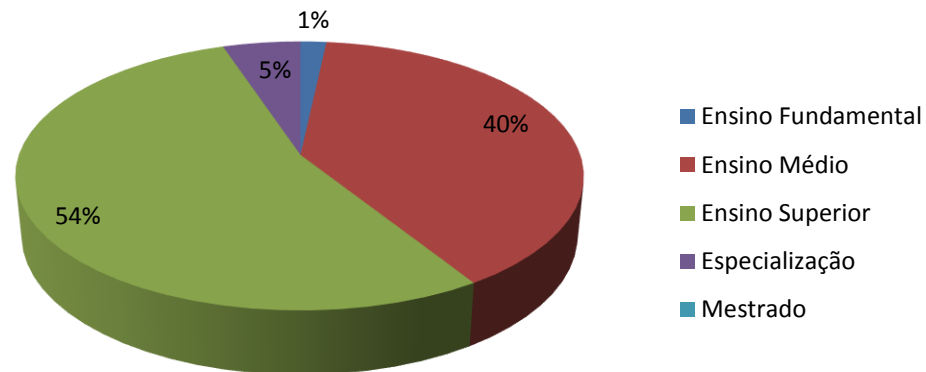


Procuradores

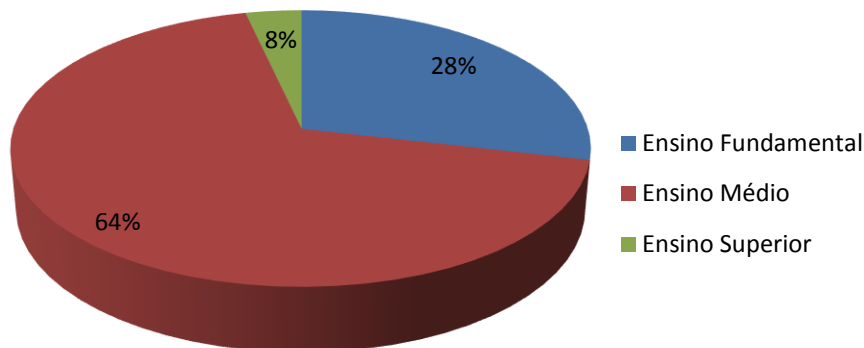


2.7 Servidores por escolaridade declarada

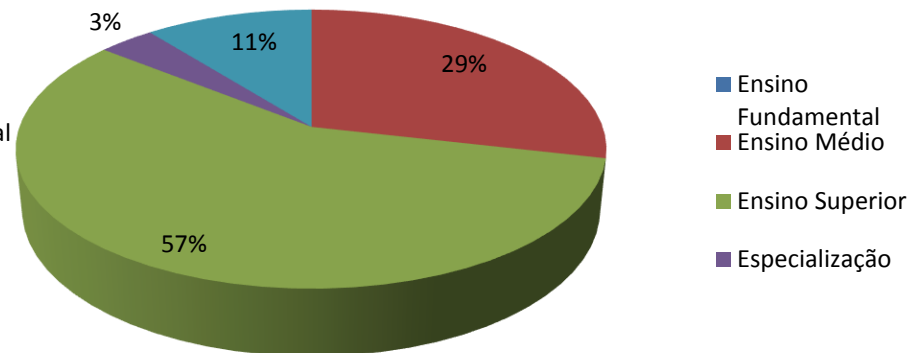
Agentes Executivos



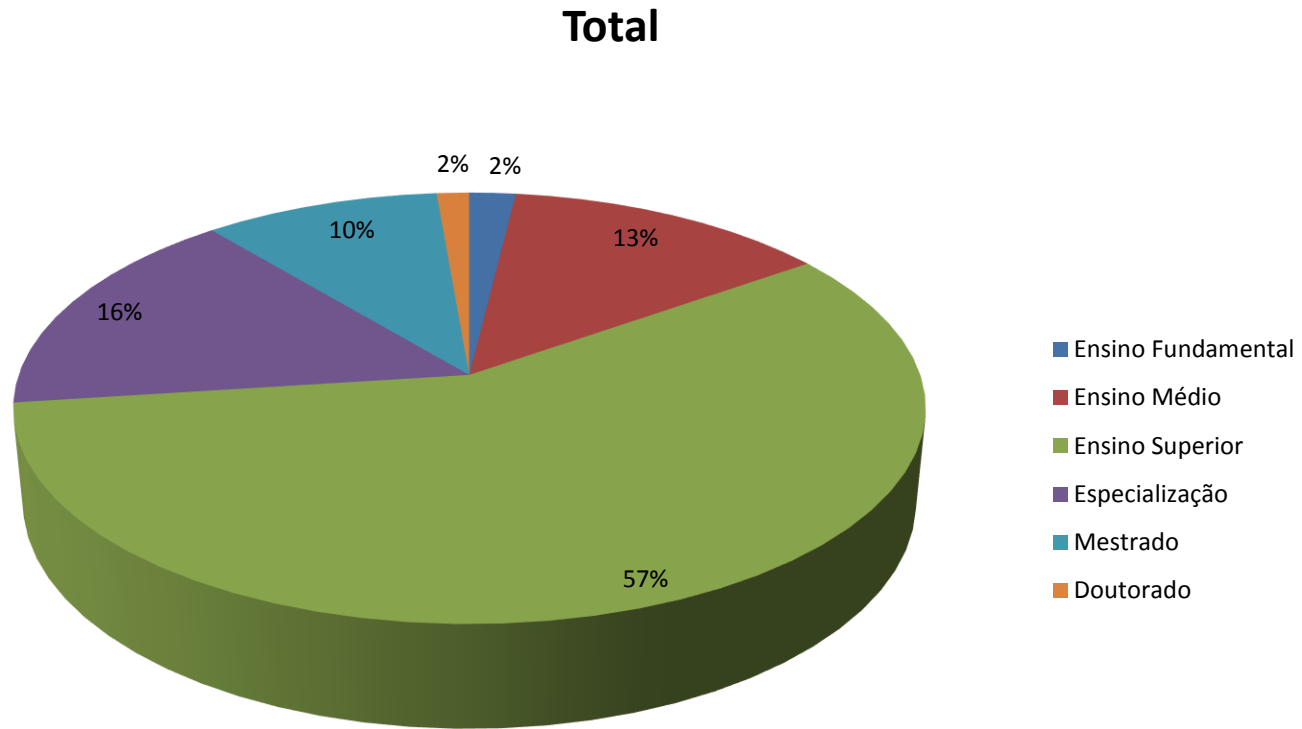
Aux. de Serv. Gerais



DAS sem cargo efetivo

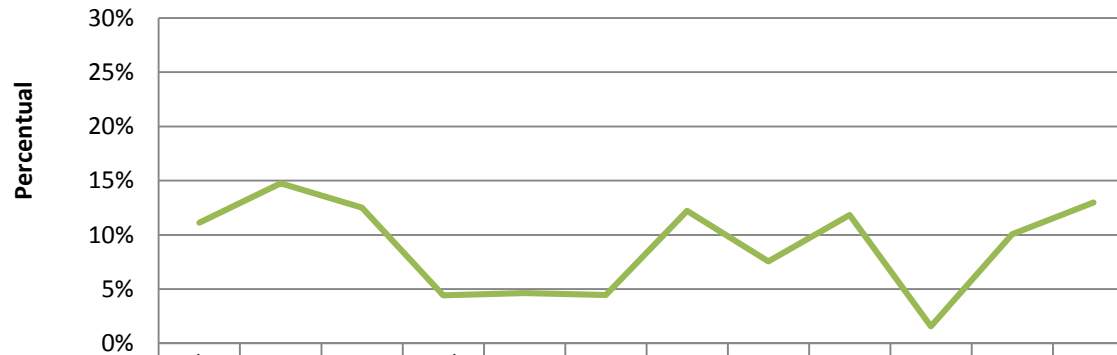


2.7 Servidores por escolaridade declarada



2.8 Treinamento

Percentual de Servidores em Treinamento Últimos 12 meses



Média Anual

2017: 5%

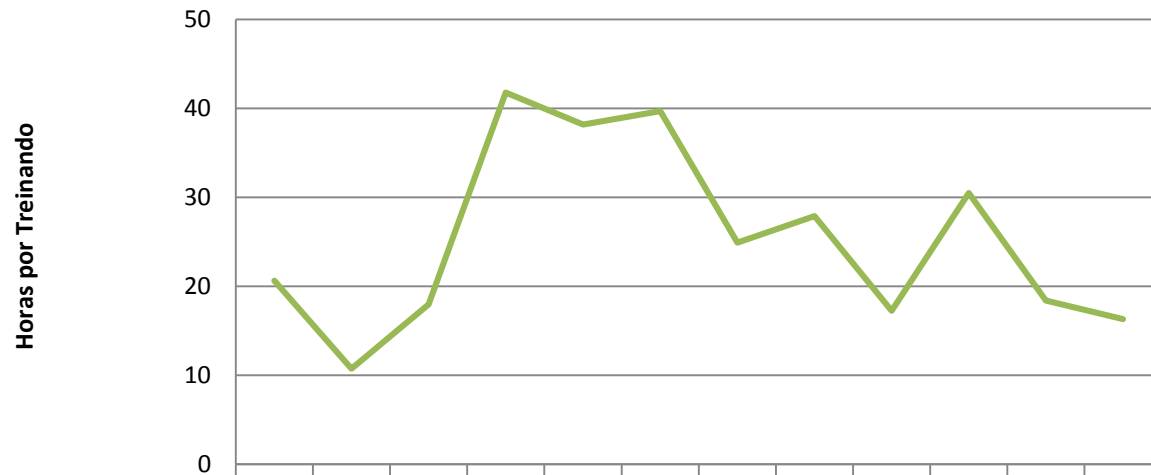
2018: 10%

2019: 8%

	Abr	Mai	Jun	Jul	Ago	Set	Out	Nov	Dez	Jan	Fev	Mar
Total de Treinandos	58	77	65	23	24	23	63	39	61	8	51	66
Total de Servidores da CVM	521	522	520	519	518	518	516	516	515	511	507	508
% de Servidores em Treinamento	11%	15%	13%	4%	5%	4%	12%	8%	12%	2%	10%	13%

2.8 Treinamento

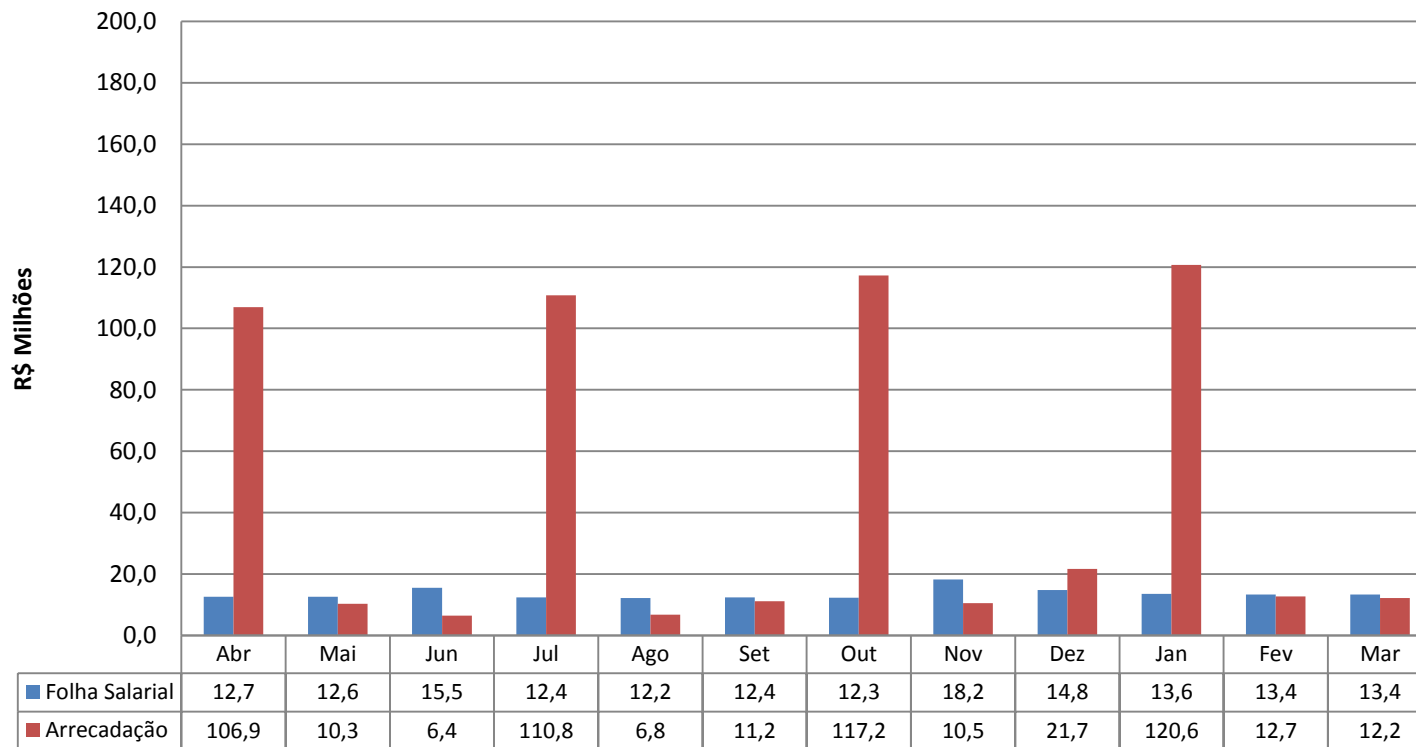
**Média de Horas por Treinando
Últimos 12 meses**



	Abr	Mai	Jun	Jul	Ago	Set	Out	Nov	Dez	Jan	Feb	Mar
Treinandos	58	77	65	23	24	23	63	39	61	8	51	66
Carga Horária	1197	826	1168	961	917	913	1569	1088	1052	244	939	1076
Média de Horas por Treinando	20,6	10,7	18,0	41,8	38,2	39,7	24,9	27,9	17,2	30,5	18,4	16,3

2.9 Custo de mão de obra x arrecadação

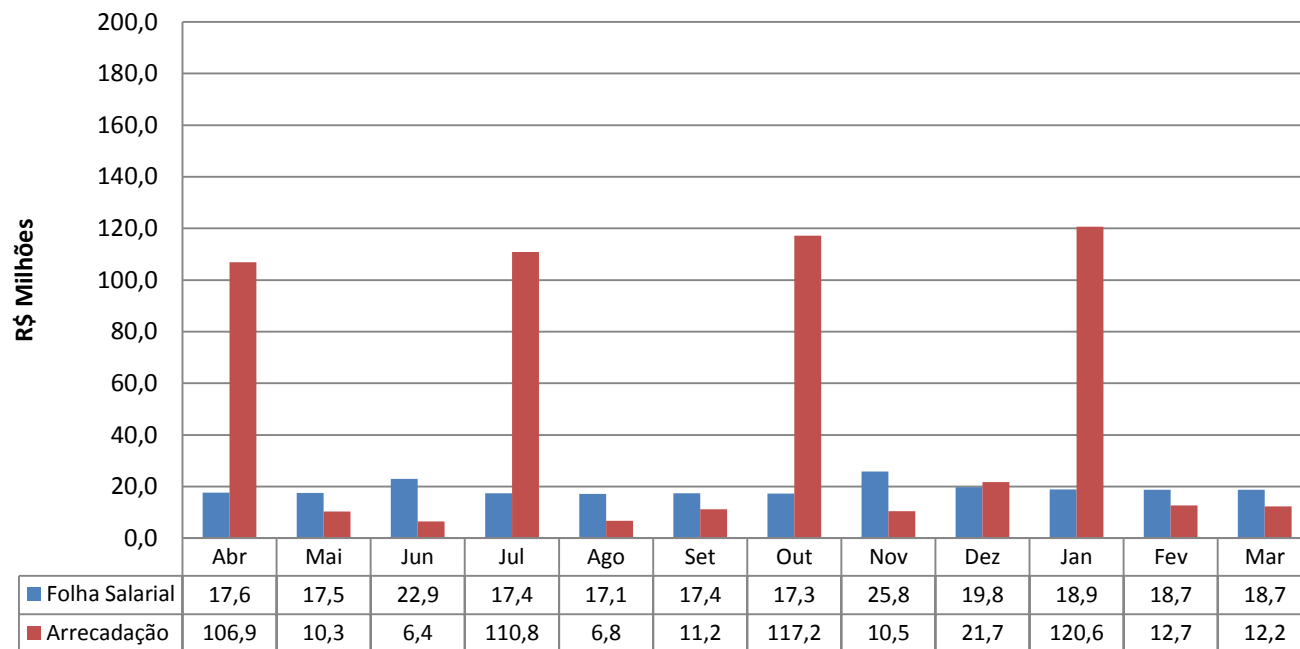
Servidores Ativos (últimos 12 meses)



Arrecadação = Taxa de Fiscalização + Multas Cominatórias + Multas de Inquérito + Termo de Compromisso + Receitas da Dívida Ativa (Taxa e Multas)

2.9 Custo de mão de obra x arrecadação

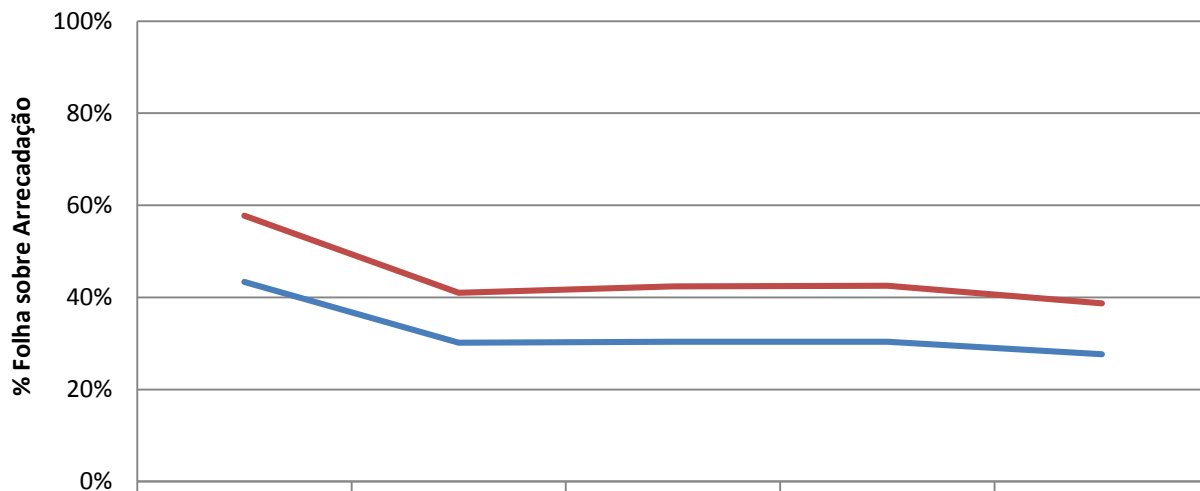
Servidores Ativos, Inativos e Pensionistas (últimos 12 meses)



Arrecadação = Taxa de Fiscalização + Multas Cominatórias + Multas de Inquérito + Termo de Compromisso + Receitas da Dívida Ativa (Taxa e Multas)

2.9 Custo de mão de obra x arrecadação

Folha de Pagamento sobre Arrecadação - Últimos 5 anos



	2015	2016	2017	2018	2019
Ativos	43%	30%	30%	30%	28%
Ativos, Inativos e Pensionistas	58%	41%	42%	43%	39%

Arrecadação = Taxa de Fiscalização + Multas Cominatórias + Multas de Inquérito + Termo de Compromisso + Receitas da Dívida Ativa (Taxa e Multas)