

Informe GAH

Informe de Recursos Humanos

Agosto/2018

Gerência de Recursos Humanos – GAH
Superintendência Administrativo-Financeira – SAD

Sumário

1 – Demonstrativo do Corpo Funcional

- 1.1 Distribuição das vagas
- 1.2 Distribuição dos cargos ocupados por Regional
- 1.3 Distribuição dos cargos ocupados por Componente Organizacional
- 1.4 Evolução e composição dos cargos ocupados
- 1.5 Quantitativo por nível salarial
- 1.6 Cargos em comissão
- 1.7 Servidores inativos
- 1.8 Programa de estágio

2 – Indicadores de Recursos Humanos

- 2.1 Disponibilidade da força de trabalho
- 2.2 Absenteísmo
- 2.3 Índice de saída
- 2.4 Turnover
- 2.5 Servidores por faixa etária
- 2.6 Servidores por tempo de CVM
- 2.7 Servidores por escolaridade declarada
- 2.8 Treinamento
- 2.9 Custo de mão de obra x arrecadação

1.1 Distribuição das vagas

Quantitativo de Servidores por Localidade

Cargo	Vagas Ocupadas				Vagas Autorizadas	Vagas Livres
	RJ	SP	DF	Total		
Nível Superior - NS						
Analista	188	34	3	225	263	38
Inspetor	71	30	3	104	123	19
Procurador Federal	21	2	-	23	34	11
Total NS	280	66	6	352	420	68
Nível Intermediário - NI						
Agente Executivo	92	18	-	110	196	86
Aux. de Serv. Gerais	27	1	-	28	28	-
Total NI	119	19	-	138	224	86
DAS						
Sem Cargo Efetivo	22	4	2	28	28	-
Total Geral	421	89	8	518	672	154

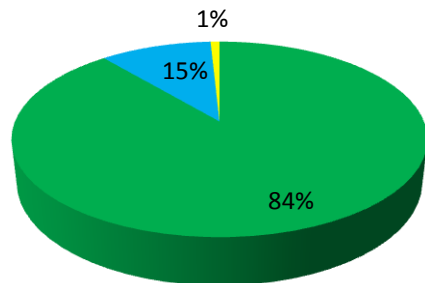
(*) Contempla uma vaga como excedente

Fonte: SRH / SIAPE

1.2 Distribuição dos cargos ocupados por Regional

Analistas

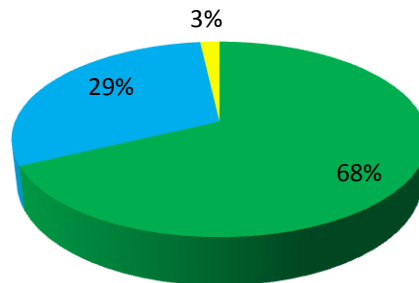
■ Vagas Ocupadas RJ ■ Vagas Ocupadas SP
■ Vagas Ocupadas DF



Nível Superior

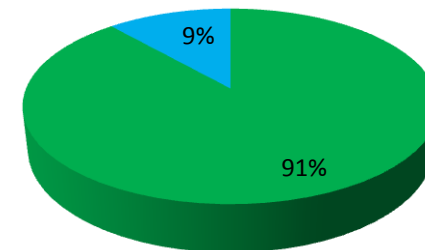
Inspetores

■ Vagas Ocupadas RJ ■ Vagas Ocupadas SP
■ Vagas Ocupadas DF



Procuradores

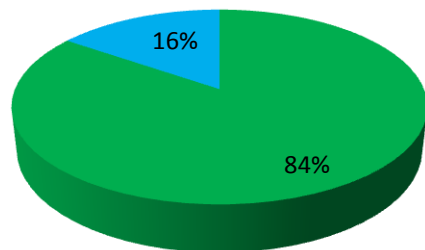
■ Vagas Ocupadas RJ ■ Vagas Ocupadas SP
■ Vagas Ocupadas DF



Nível Intermediário

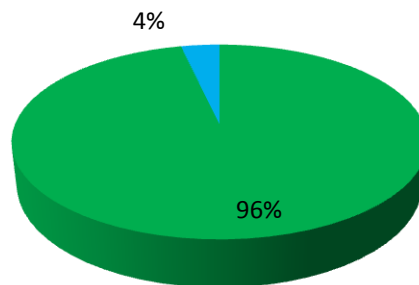
Agentes Executivos

■ Vagas Ocupadas RJ ■ Vagas Ocupadas SP
■ Vagas Ocupadas DF



Aux. de Serv. Gerais

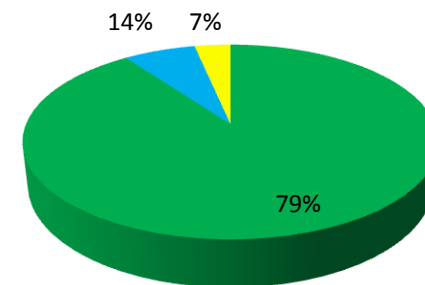
■ Vagas Ocupadas RJ ■ Vagas Ocupadas SP
■ Vagas Ocupadas DF



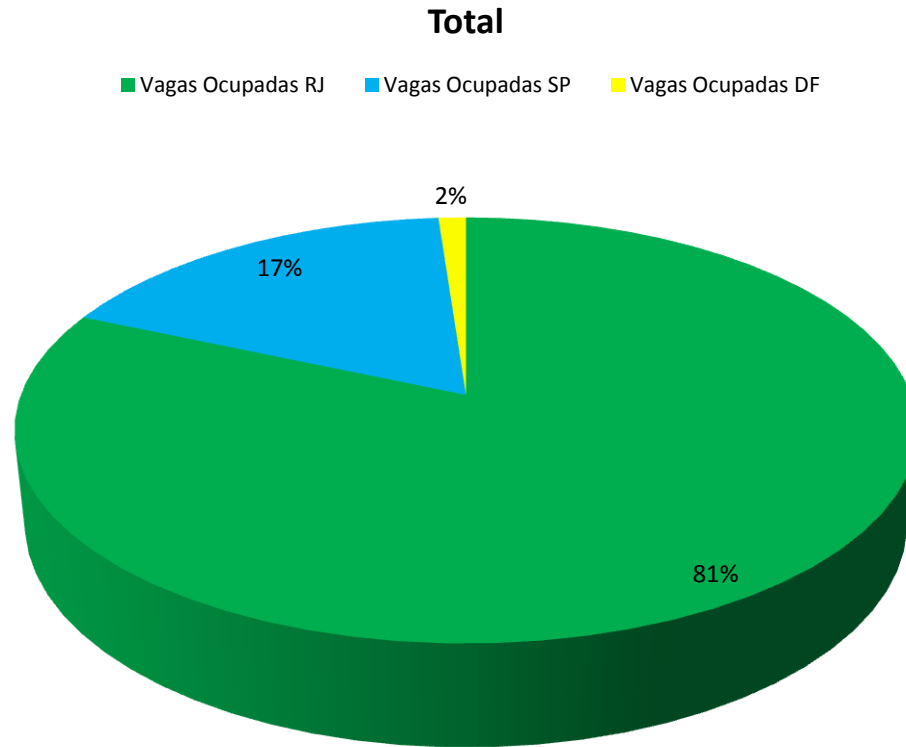
DAS sem cargo efetivo

DAS sem Cargo Efetivo

■ Vagas Ocupadas RJ ■ Vagas Ocupadas SP
■ Vagas Ocupadas DF



1.2 Distribuição dos cargos ocupados por Regional



1.3 Distribuição dos cargos ocupados por CO

Quantitativo de Servidores por Componente Organizacional (*)

CO	Analista	Inspetor	Agente Executivo	Aux. de Serv. Gerais	Procurador Federal	Total	DAS (**)	Total Geral	Estagiário - Nível Superior	Estagiário - Nível Médio	Total Estagiário
PTE (***)	3	2	-	-	-	5	12	17	9	-	9
ASA	4	-	2	-	-	6	1	7	1	-	1
ASC	-	-	1	-	-	1	1	2	2	-	2
AUD	4	2	-	1	-	7	-	7	-	-	-
CGP	-	-	1	-	-	1	2	3	1	-	1
EXE	-	-	5	-	-	5	-	5	-	-	-
SGE	3	1	1	-	-	5	2	7	-	-	-
SAD	24	4	25	11	-	64	3	67	11	3	14
SDM	3	3	2	-	-	8	1	9	-	-	-
SEP	33	8	7	1	-	49	-	49	11	2	13
SFI	4	31	5	-	-	40	-	40	-	-	-
SIN	30	4	6	2	-	42	-	42	8	1	9
SMI	31	6	8	-	-	45	1	46	3	-	3
SNC	15	1	3	-	-	19	-	19	1	2	3
SOI	18	5	11	6	-	40	-	40	5	1	6
SRL	1	2	-	-	-	3	2	5	-	-	-
SRE	18	4	3	-	-	25	-	25	1	-	1
SRI	7	1	3	-	-	11	-	11	1	-	1
STI	21	-	5	2	-	28	1	29	1	-	1
PFE	-	-	10	2	23	35	-	35	8	8	16
SPL	5	4	4	1	-	14	-	14	3	-	3
SPS	1	26	8	2	-	37	2	39	3	-	3
Total	225	104	110	28	23	490	28	518	69	17	86

(*) inclui CVM do Rio, São Paulo e Brasília.

(**) somente ocupantes de cargo em comissão sem cargo efetivo.

(***) inclui o Colegiado.

fonte: SRH

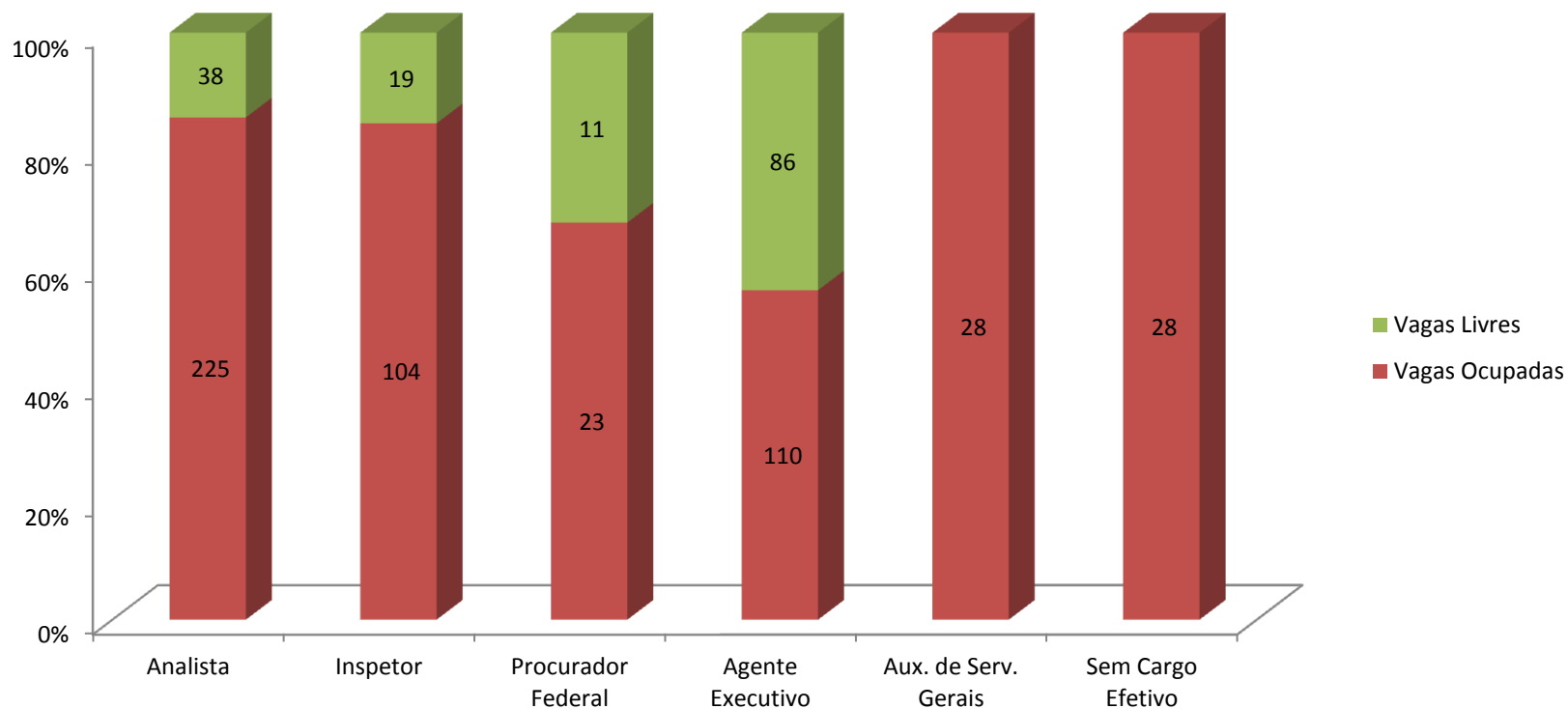
1.4 Evolução e composição dos cargos ocupados

Evolução do Quantitativo de Servidores (últimos 6 meses)



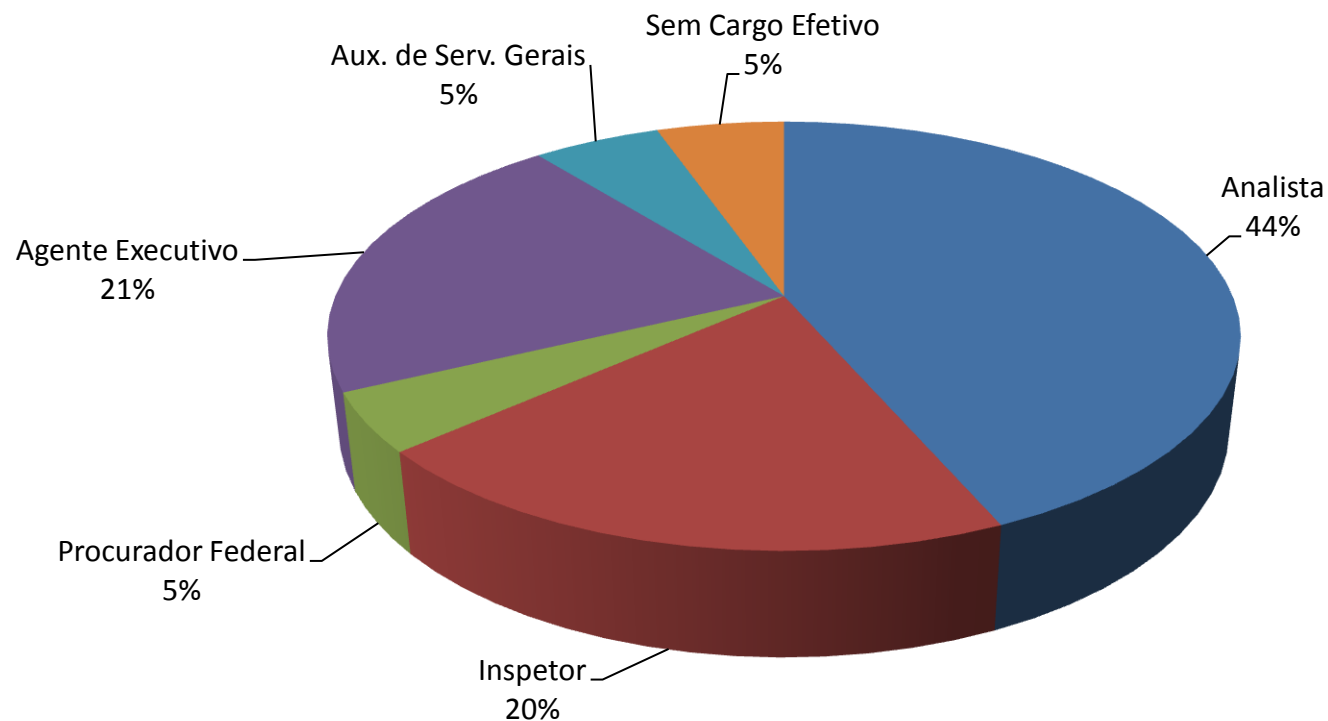
1.4 Evolução e composição dos cargos ocupados

Vagas Livres e Ocupadas por Cargo (ago/2018)



1.4 Evolução e composição dos cargos ocupados

Composição das Vagas Ocupadas por Cargo (ago/2018)



1.5 Quantitativo por nível salarial

Nível Superior

Cargo	Classe/Padrão	Subsídio	Quantitativo	%
Analista	ESPECIAL IV	25.745,61	95	42,2%
	ESPECIAL III	25.030,34	5	2,2%
	ESPECIAL II	24.587,76	0	0,0%
	ESPECIAL I	24.153,00	0	0,0%
	C III	23.224,04	14	6,2%
	C II	22.768,67	1	0,4%
	C I	22.322,22	71	31,6%
	B III	21.884,53	4	1,8%
	B II	21.042,82	20	8,9%
	B I	20.630,21	14	6,2%
	A III	20.225,70	0	0,0%
	A II	19.829,12	1	0,4%
	A I	18.057,95	0	0,0%
TOTAL			225	100%

Cargo	Classe/Padrão	Subsídio	Quantitativo	%
Inspetor	ESPECIAL IV	25.745,61	58	55,8%
	ESPECIAL III	25.030,34	5	4,8%
	ESPECIAL II	24.587,76	4	3,8%
	ESPECIAL I	24.153,00	0	0,0%
	C III	23.224,04	10	9,6%
	C II	22.768,67	0	0,0%
	C I	22.322,22	13	12,5%
	B III	21.884,53	1	1,0%
	B II	21.042,82	9	8,7%
	B I	20.630,21	4	3,8%
	A III	20.225,70	0	0,0%
	A II	19.829,12	0	0,0%
	A I	18.057,95	0	0,0%
TOTAL			104	100%

1.5 Quantitativo por nível salarial

Nível Intermediário

Cargo	Classe/Padrão	Subsídio	Quantitativo	%
Agente Executivo	ESPECIAL IV	9.978,83	39	35,5%
	ESPECIAL III	9.734,35	2	1,8%
	ESPECIAL II	9.497,47	6	5,5%
	ESPECIAL I	9.264,09	0	0,0%
	C III	8.781,36	7	6,4%
	C II	8.566,56	2	1,8%
	C I	8.356,91	32	29,1%
	B III	7.921,81	6	5,5%
	B II	7.730,69	14	12,7%
	B I	7.542,42	2	1,8%
	A III	7.147,16	0	0,0%
	A II	6.953,17	0	0,0%
	A I	6.763,38	0	0,0%
TOTAL			110	100%

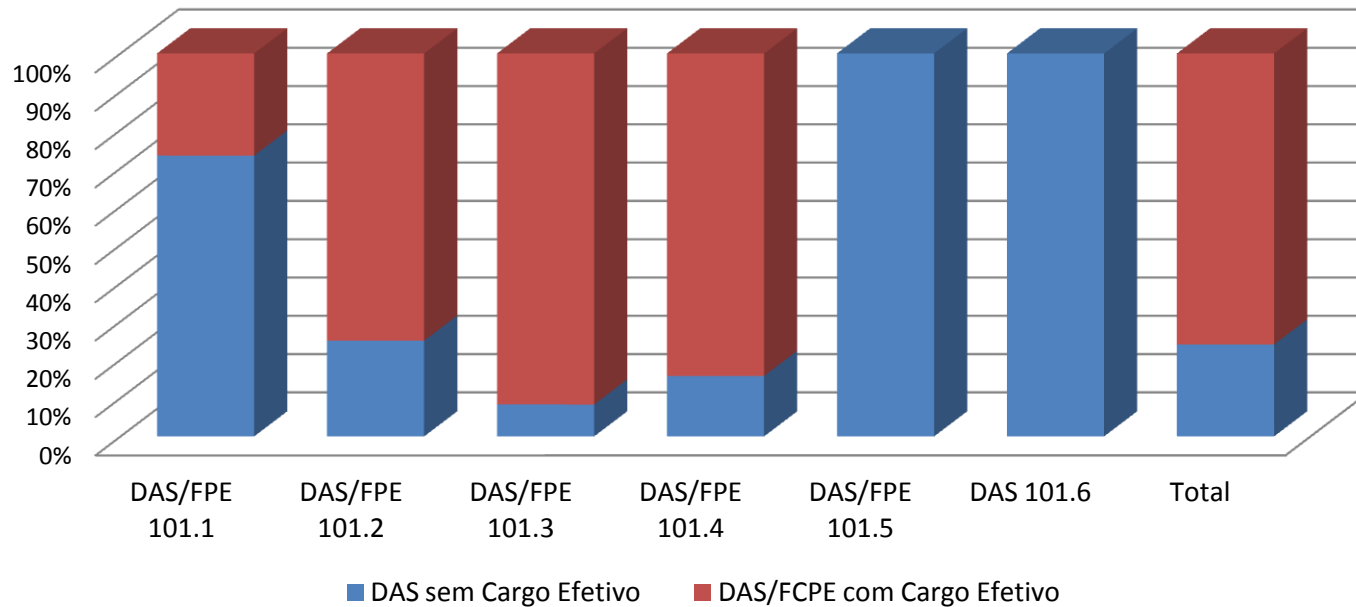
1.5 Quantitativo por nível salarial

Nível Intermediário

Cargo	Classe/Padrão	Vencimento Básico	GDASCVM 80 pontos	GDASCVM 100 pontos	TOTAL 80 pontos	TOTAL 100 pontos	Quantitativo	%
Auxiliar de Serviços Gerais	ESPECIAL III	2.183,14	2940,80	3.676,00	5.123,94	5.859,14	28	100,0%
	ESPECIAL II	2.109,32	2928,00	3.660,00	5.037,32	5.769,32	0	0,0%
	ESPECIAL I	2.037,99	2917,60	3.647,00	4.955,59	5.684,99	0	0,0%
	C VI	1.940,93	2903,20	3.629,00	4.844,13	5.569,93	0	0,0%
	C V	1.875,30	2891,20	3.614,00	4.766,50	5.489,30	0	0,0%
	C IV	1.811,88	2880,80	3.601,00	4.692,68	5.412,88	0	0,0%
	C III	1.750,61	2868,80	3.586,00	4.619,41	5.336,61	0	0,0%
	C II	1.691,41	2858,40	3.573,00	4.549,81	5.264,41	0	0,0%
	C I	1.634,21	2847,20	3.559,00	4.481,41	5.193,21	0	0,0%
	B VI	1.556,40	2832,00	3.540,00	4.388,40	5.096,40	0	0,0%
	B V	1.503,76	2821,60	3.527,00	4.325,36	5.030,76	0	0,0%
	B IV	1.452,91	2809,60	3.512,00	4.262,51	4.964,91	0	0,0%
	B III	1.403,78	2799,20	3.499,00	4.202,98	4.902,78	0	0,0%
	B II	1.356,31	2787,20	3.484,00	4.143,51	4.840,31	0	0,0%
	B I	1.310,44	2776,80	3.471,00	4.087,24	4.781,44	0	0,0%
	A V	1.248,05	2763,20	3.454,00	4.011,25	4.702,05	0	0,0%
	A IV	1.205,84	2751,20	3.439,00	3.957,04	4.644,84	0	0,0%
	A III	1.165,06	2741,60	3.427,00	3.906,66	4.592,06	0	0,0%
A II	1.125,66	2729,60	3.412,00	3.855,26	4.537,66	0	0,0%	
A I	1.087,59	2719,20	3.399,00	3.806,79	4.486,59	0	0,0%	
TOTAL							28	100%

1.6 Cargos em comissão

Distribuição de Cargos DAS/FPE (ago/18)



1.6 Cargos em comissão

Grupo-Direção e Assessoramento Superiores – DAS

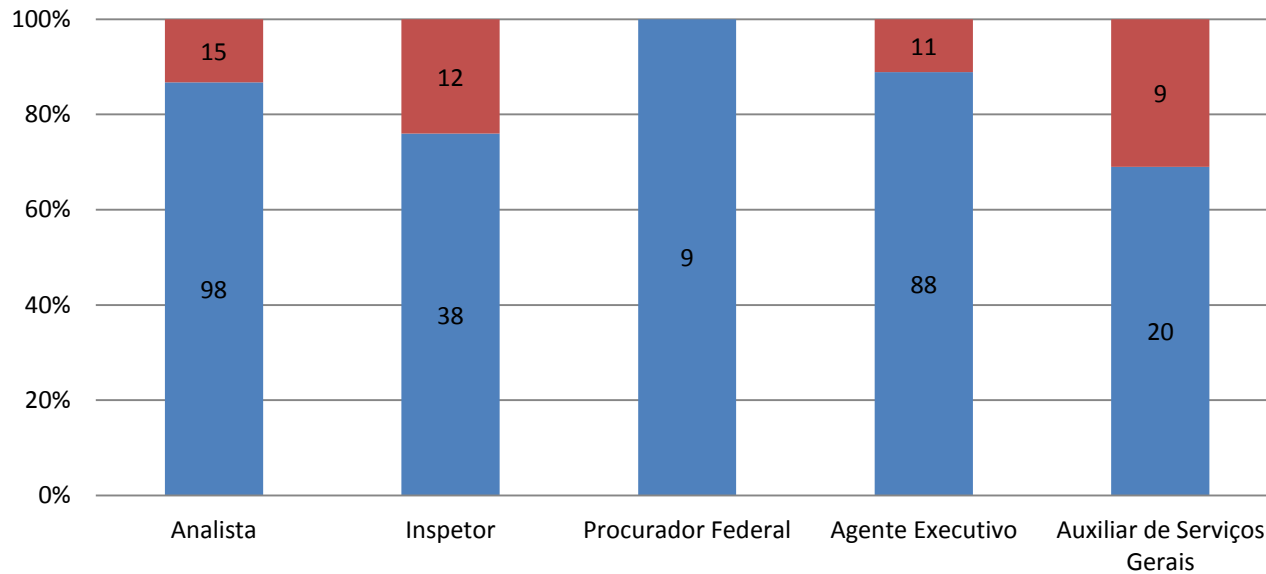
Cargo/Função	Valor
DAS 101 6	R\$ 16.215,22
DAS 101 5	R\$ 13.036,74
DAS 101 4	R\$ 9.926,60
DAS 101 3	R\$ 5.440,72
DAS 101 2	R\$ 3.292,58
DAS 101 1	R\$ 2.585,13
DAS 102 6	R\$ 16.215,22
DAS 102 5	R\$ 13.036,74
DAS 102 4	R\$ 9.926,60
DAS 102 3	R\$ 5.440,72
DAS 102 2	R\$ 3.292,58
DAS 102 1	R\$ 2.585,13

Funções Comissionadas do Poder Executivo – FCPE

Cargo/Função	Valor
FCPE 101 4	R\$ 5.955,97
FCPE 101 3	R\$ 3.264,44
FCPE 101 2	R\$ 1.975,54
FCPE 101 1	R\$ 1.551,09
FCPE 102 4	R\$ 5.955,97
FCPE 102 3	R\$ 3.264,44
FCPE 102 2	R\$ 1.975,54
FCPE 102 1	R\$ 1.551,09

1.7 Servidores inativos

Servidores Inativos - Classificação (ago/18)

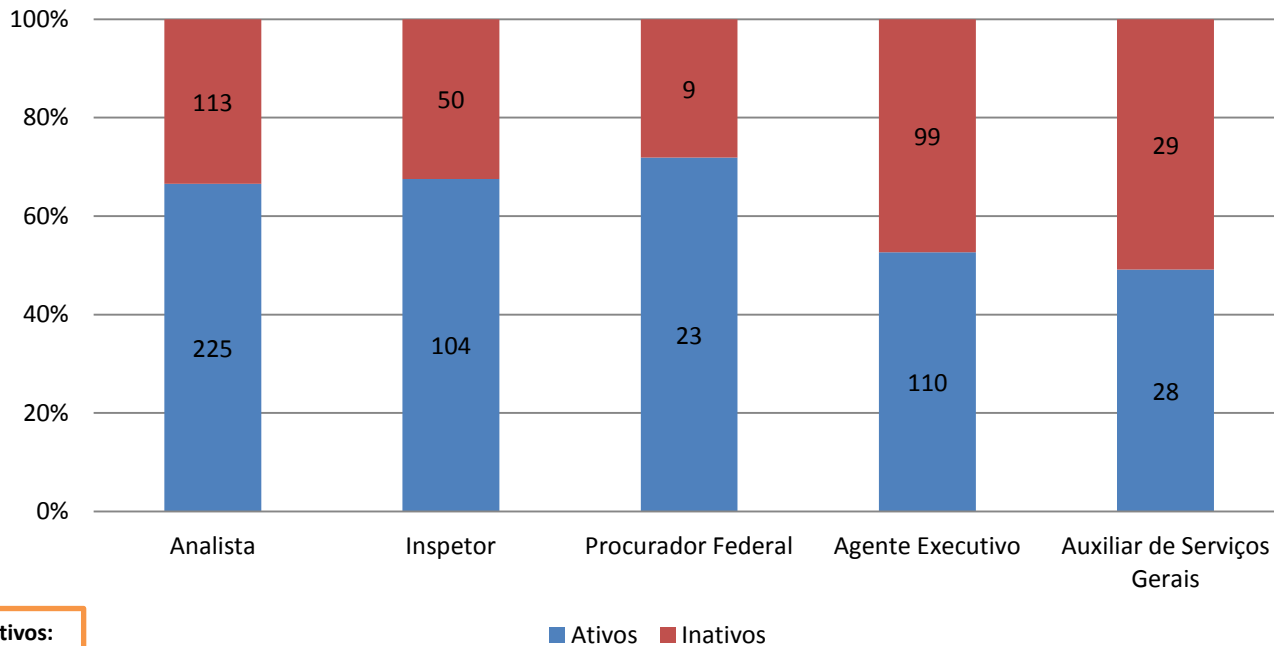


Total de Inativos:
300

■ Aposentados ■ Instituidores de Pensão

1.7 Servidores inativos

Servidores Ativos x Inativos (ago/18)



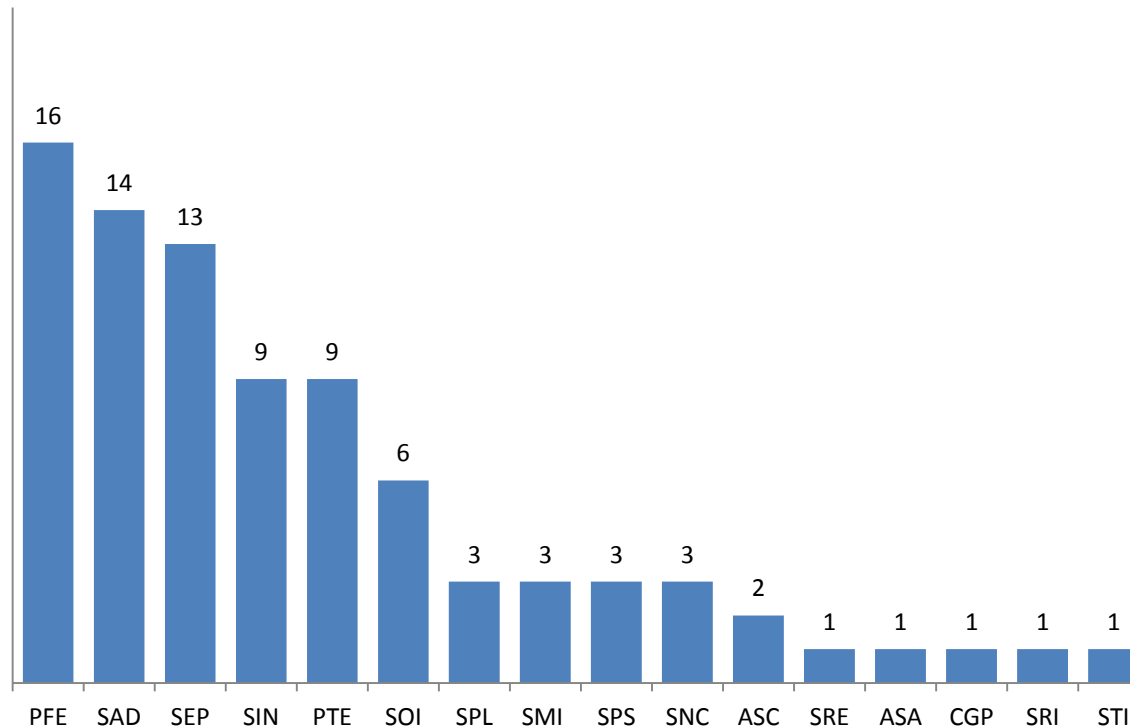
Total de Inativos:
300

1.7 Servidores inativos

Pedidos de Aposentadorias							
Cargo	2018 (até Ago.)	Habilitados					Total
		2018	2019	2020	2021	2022	
Analista	2	11	2	2	3	0	20
Inspetor	1	6	2	1	2	2	14
Agente Executivo	0	10	2	0	1	0	13
Aux. de Serv. Gerais	0	15	4	4	1	0	24
Total	3	42	10	7	7	2	71

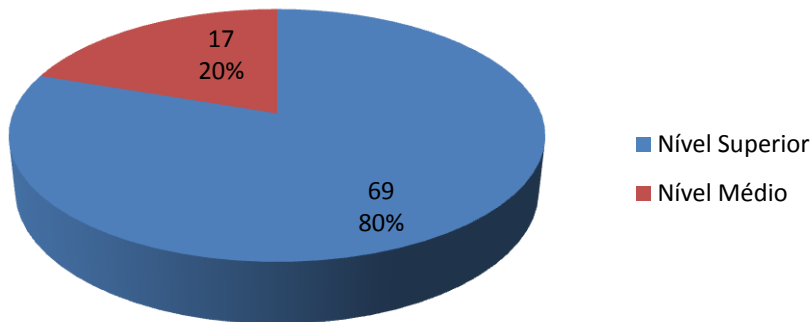
1.8 Programa de estágio

Estagiários por Superintendência (ago/18)

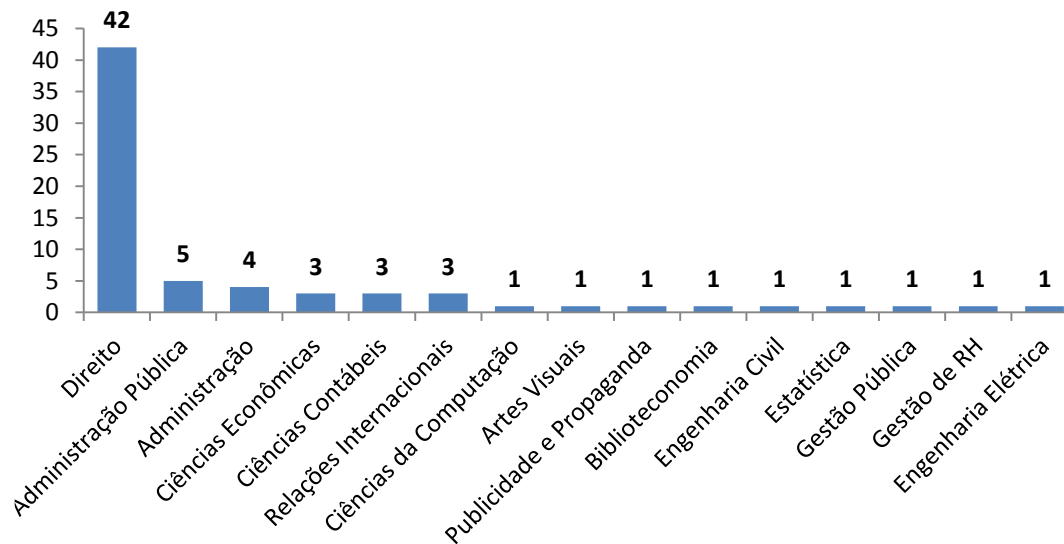


1.8 Programa de estágio

Estagiários por Escolaridade



Área de Formação - Estagiários Nível Superior



2.1 Disponibilidade da força de trabalho

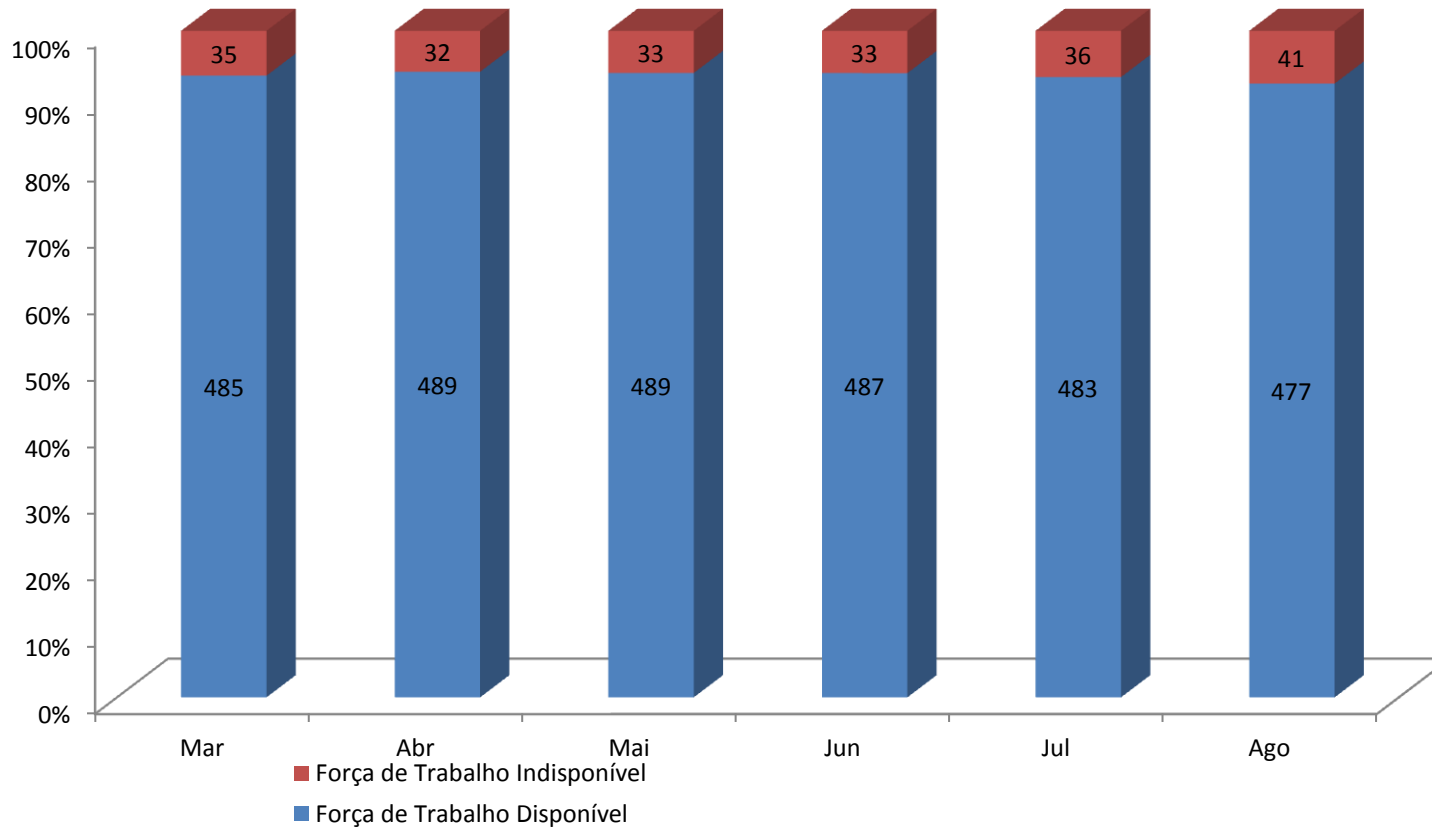
(Afastamentos de 15 dias ou mais)

Disponibilidade da Força de Trabalho

Total de Vagas Ocupadas	518
Tratamento da própria saúde	(9)
Doença em pessoa da família	(1)
Curso de formação	-
Licença para Capacitação	(18)
Licença Prêmio	-
Programa de Educação Regular - PER	(2)
Redução de jornada	(1)
Motivos particulares	(2)
Acompanhar cônjuge ou companheiro	(4)
Cessões/Requisições	(4)
Força de Trabalho Indisponível	(41)
Força de Trabalho Disponível	477

2.1 Disponibilidade da força de trabalho

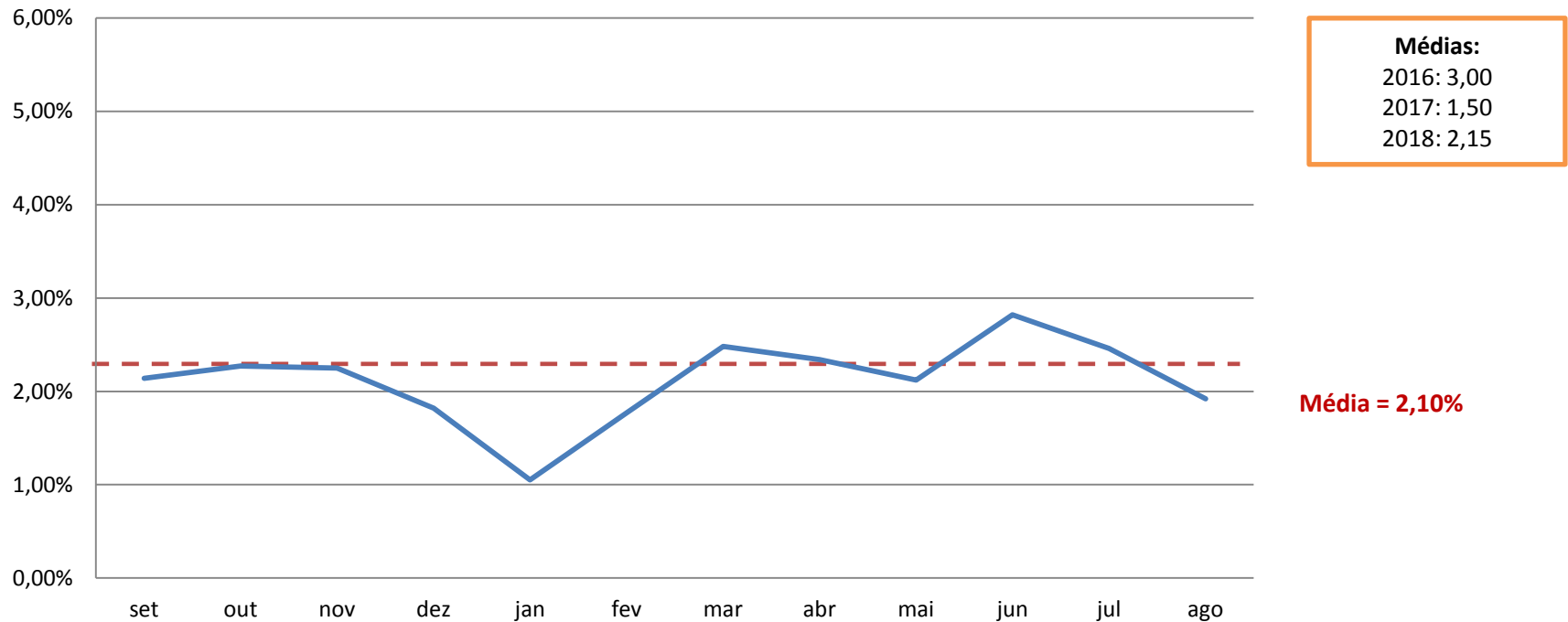
Evolução da Força de Trabalho Disponível (últimos 6 meses)



2.2 Absenteísmo

Considera todos os afastamentos da própria saúde, doença em pessoa da família e licença maternidade

Evolução do Absenteísmo
(últimos 12 meses)



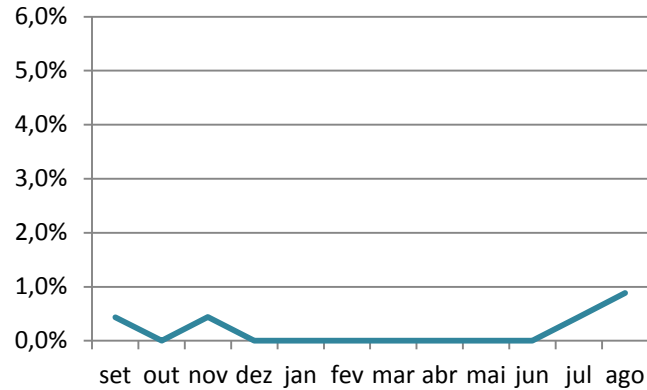
2.3 Índice de saída

- Identifica o impacto percentual das saídas (aposentadorias, exonerações e posse em outro cargo inacumulável) ocorridas em um determinado mês, em relação à média do total de servidores.
- Fórmula:

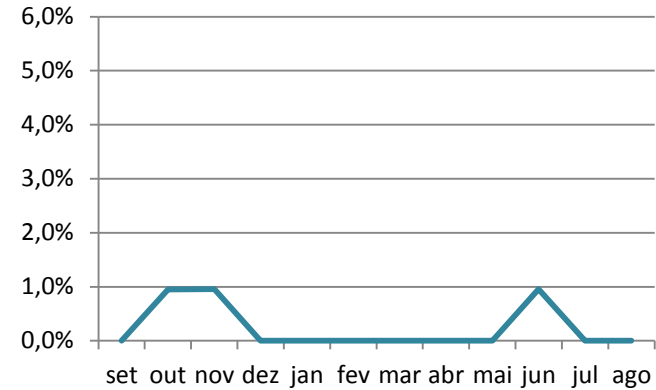
$$\frac{\text{Quantidade de Saídas}}{\text{Quantidade Média de Servidores}}$$

2.3 Índice de saída

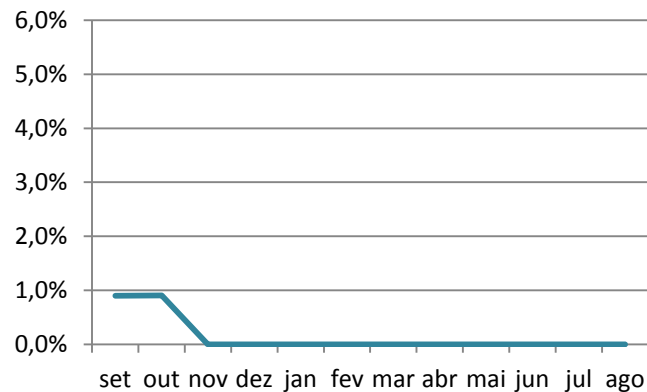
Índice de Saída - Analista
(últimos 12 meses)



Índice de Saída - Inspetor
(últimos 12 meses)



Índice de Saída - Agente Executivo
(últimos 12 meses)

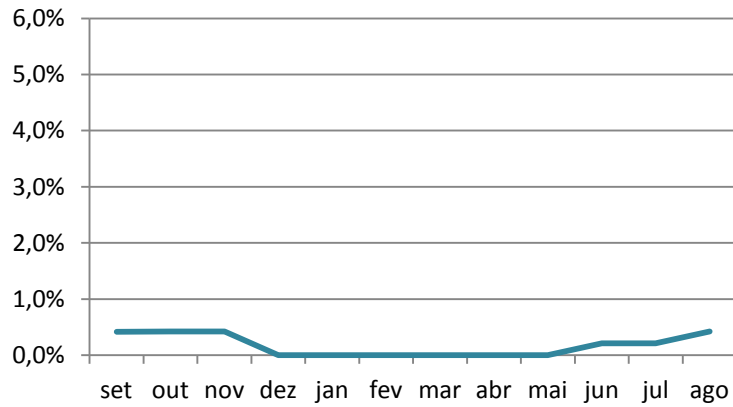


Índice de Saída - Aux. Serv. Gerais
(últimos 12 meses)

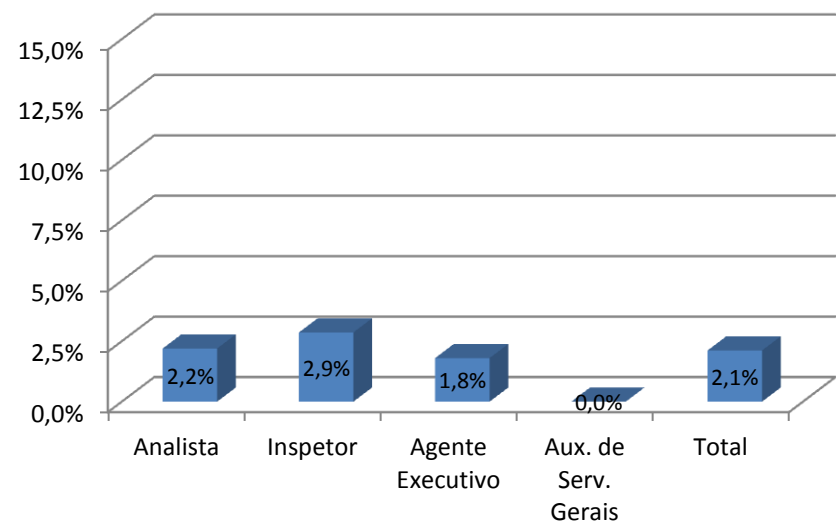


2.3 Índice de saída

Índice de Saída - Cargos Efetivos
(últimos 12 meses)
Exceto Procuradores

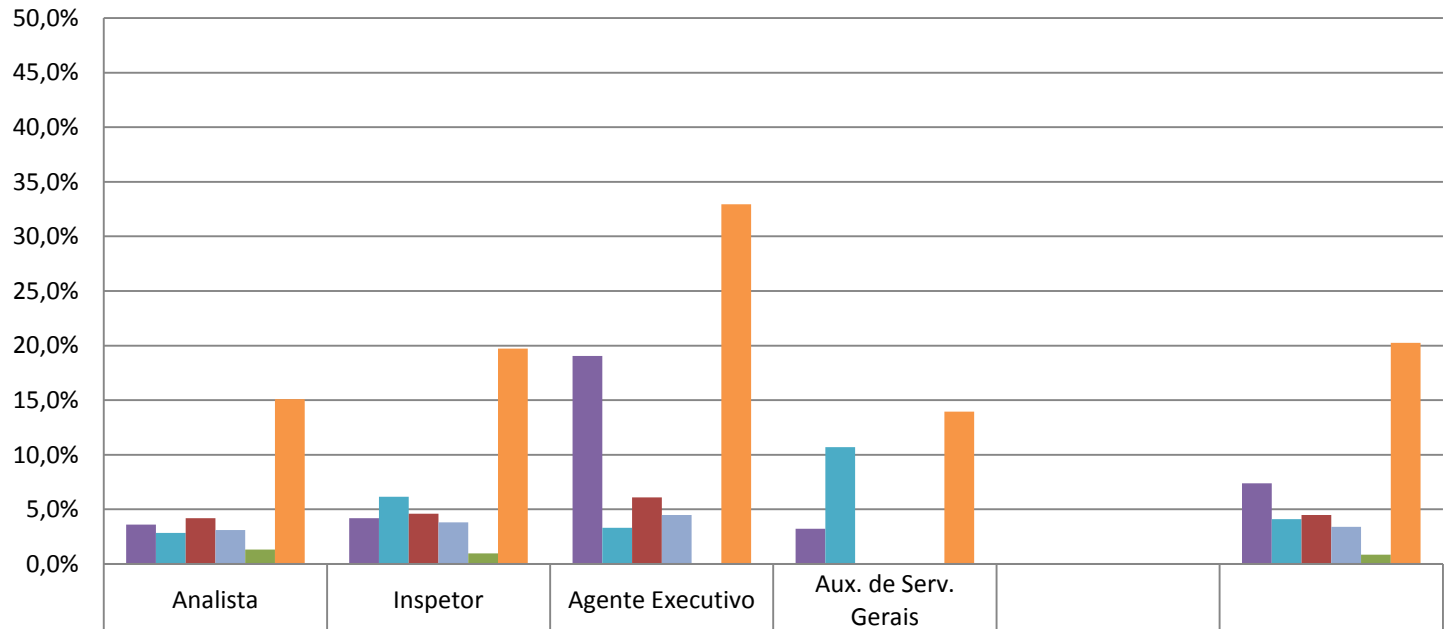


Índice de Saída Acumulado
(últimos 12 meses)



2.3 Índice de saída

Evolução do Índice de Saída - Últimos 5 anos



	Analista	Inspetor	Agente Executivo	Aux. de Serv. Gerais		
2014	3,6%	4,2%	19,0%	3,2%		7,4%
2015	2,8%	6,2%	3,3%	10,7%		4,1%
2016	4,2%	4,6%	6,1%	0,0%		4,5%
2017	3,1%	3,8%	4,5%	0,0%		3,4%
2018 (Até Ago.)	1,3%	1,0%	0,0%	0,0%		0,9%
Acumulado 2014 - 2018	15,1%	19,7%	33,0%	13,9%		20,3%

2.4 Turnover

- Dimensiona o movimento de entradas e saídas ocorridas em um determinado mês, em relação à média do total de servidores.

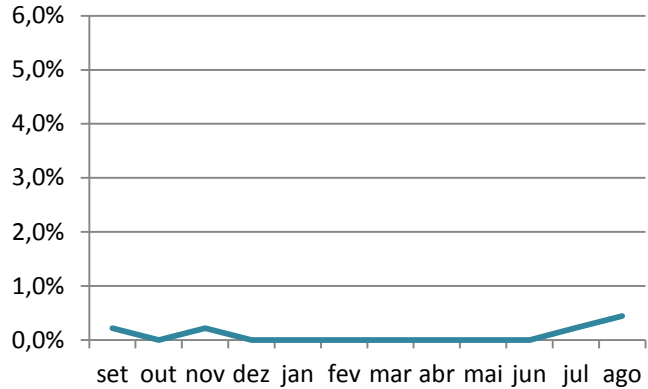
- Fórmula:

$$[(\text{Entradas} + \text{Saídas}) : 2]$$

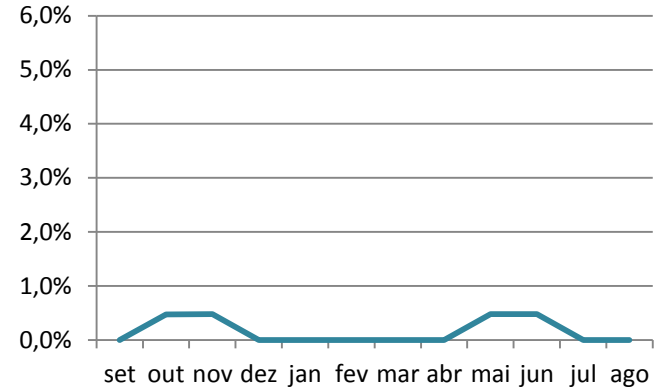
Quantidade Média de Servidores

2.4 Turnover

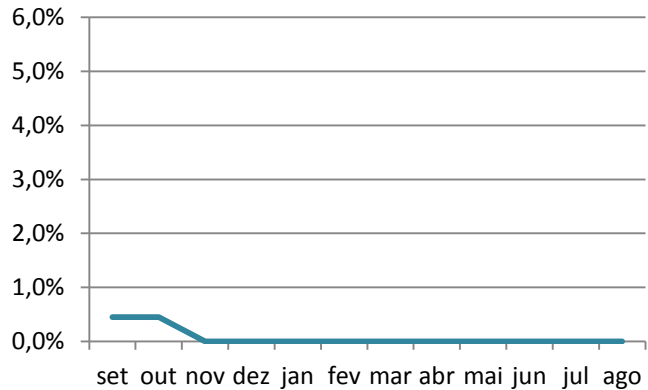
Turnover - Analista (últimos 12 meses)



Turnover - Inspetor (últimos 12 meses)



Turnover - Agente Executivo (últimos 12 meses)

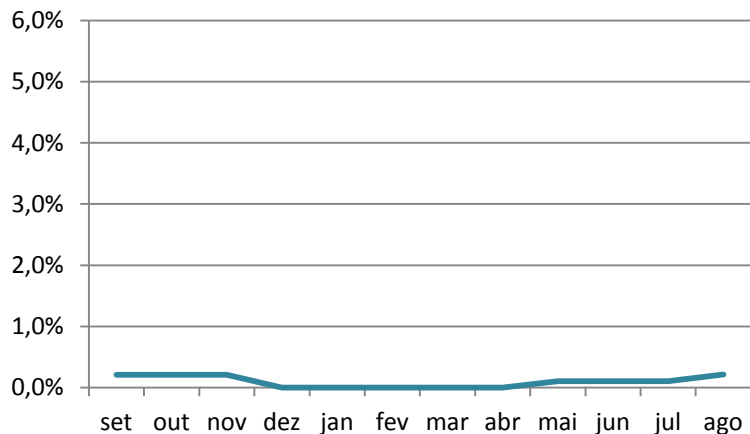


Turnover - Aux. Serv. Gerais (últimos 12 meses)

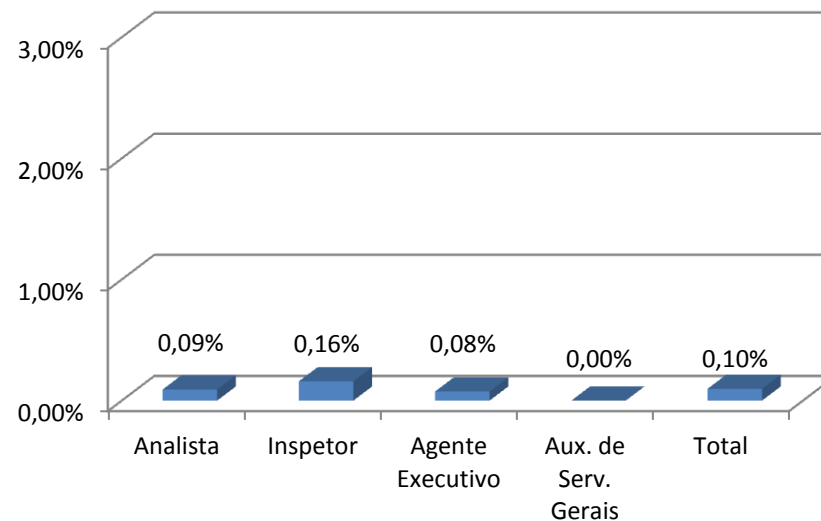


2.4 Turnover

Turnover - Cargos Efetivos
(últimos 12 meses)
Exceto Procuradores

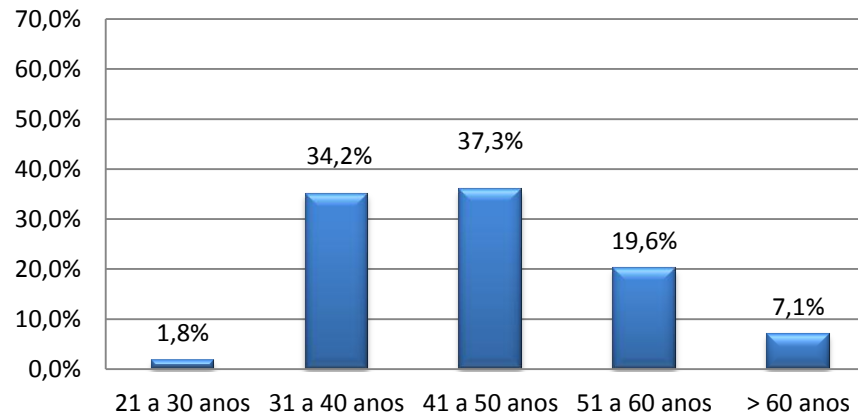


Turnover Médio
(últimos 12 meses)

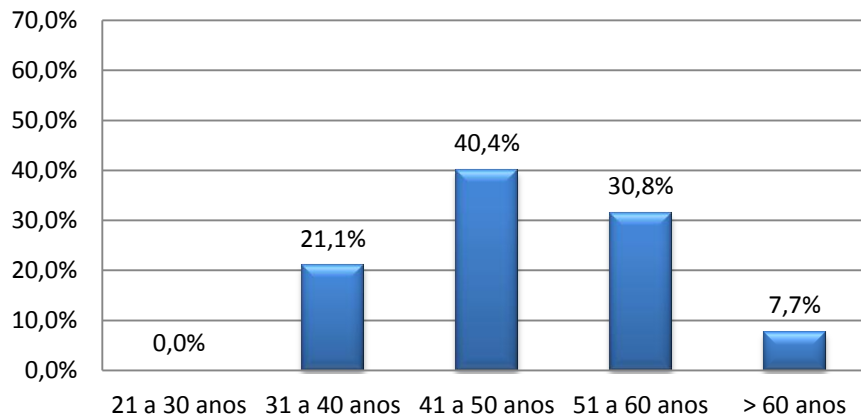


2.5 Servidores por faixa etária

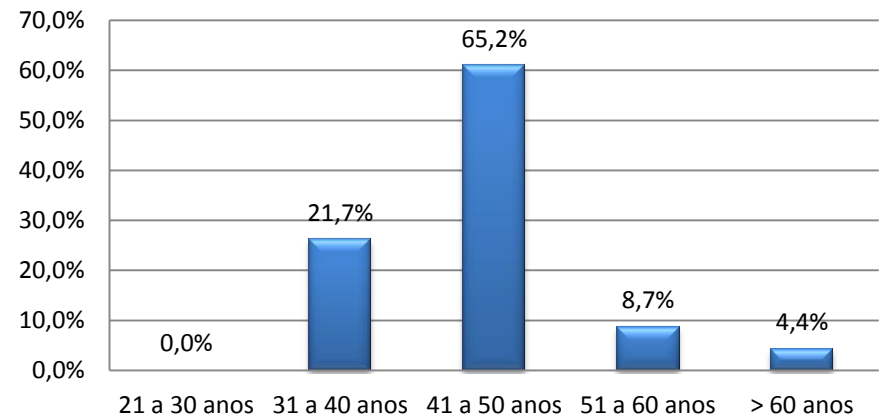
Analistas



Inspetores

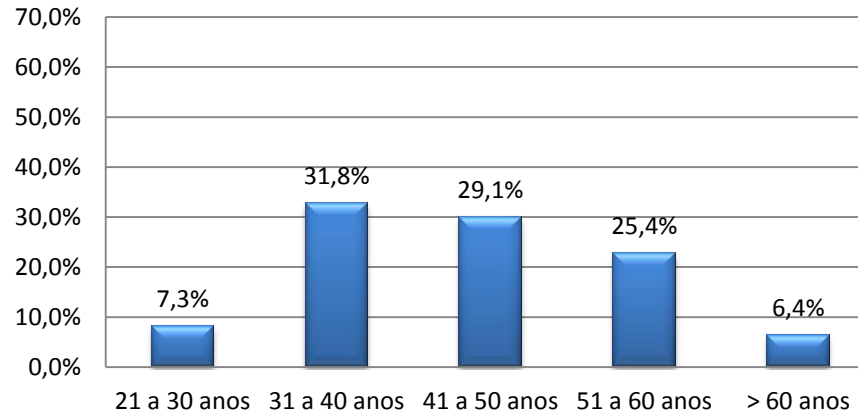


Procuradores

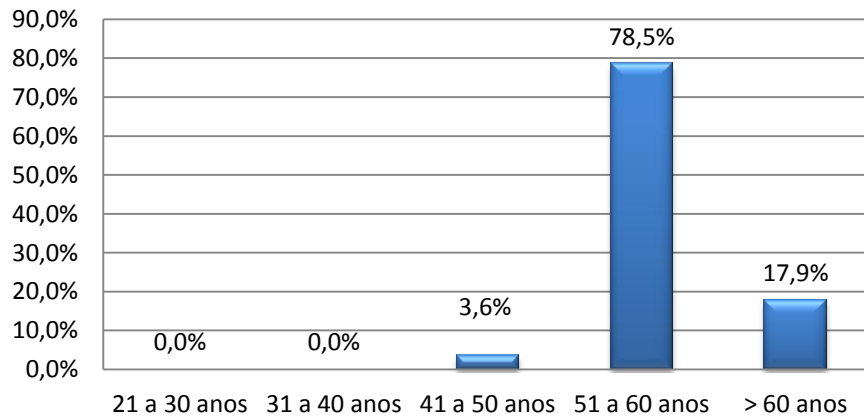


2.5 Servidores por faixa etária

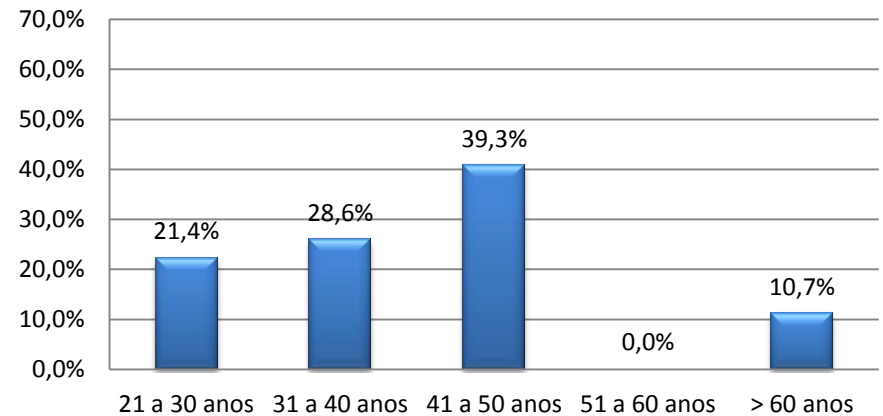
Agentes Executivos



Aux. Serv. Gerais

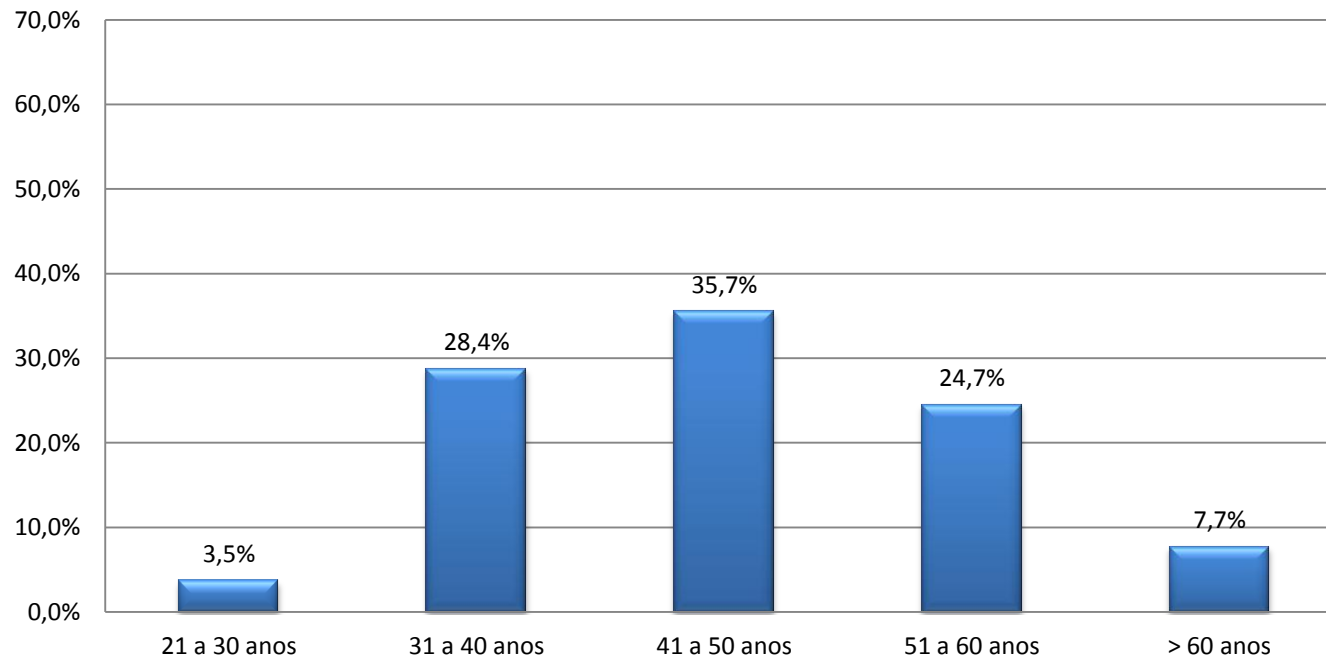


DAS sem cargo efetivo



2.5 Servidores por faixa etária

Total



Média de Idade:

2015: 43

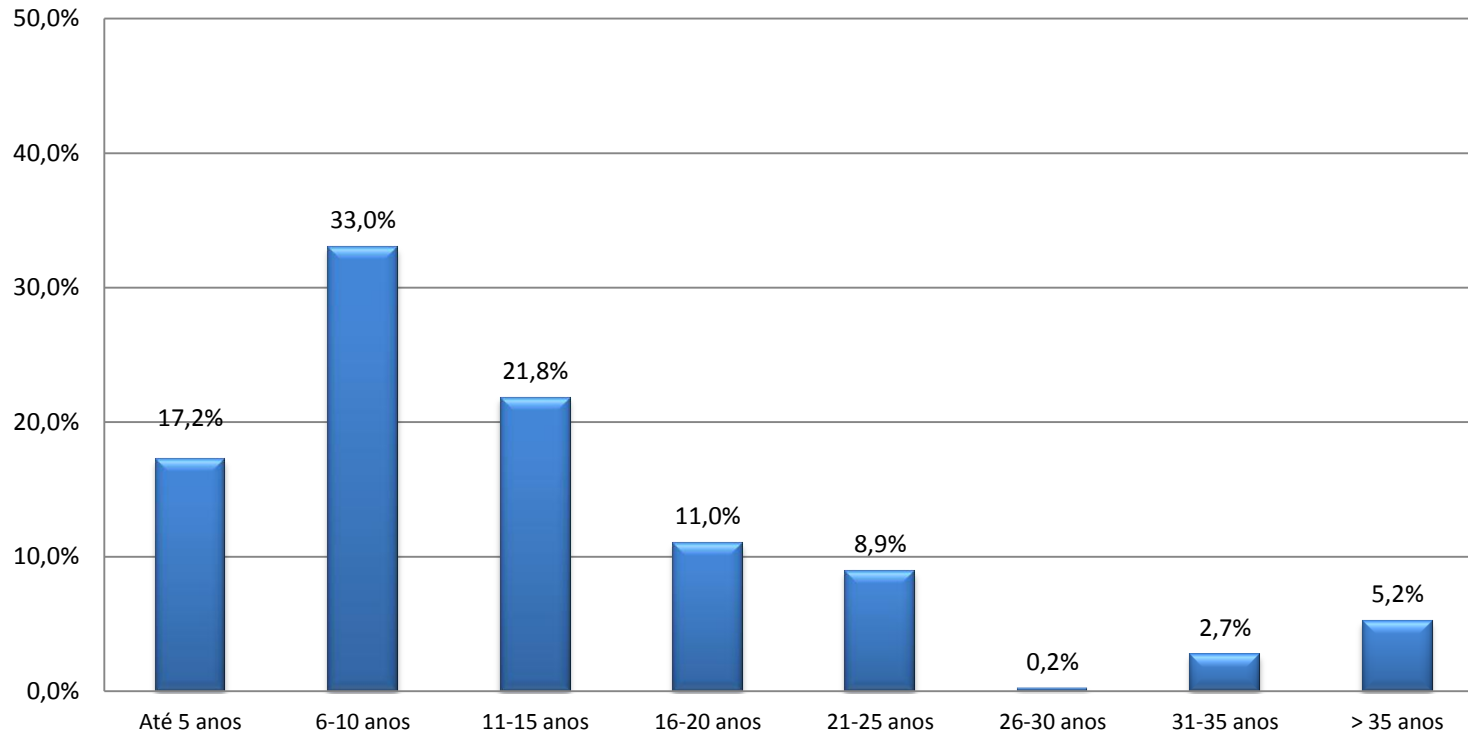
2016: 43

2017: 44

2018: 46

2.6 Servidores por tempo de CVM

Servidores por Tempo de CVM



Média de Tempo:

2015: 10

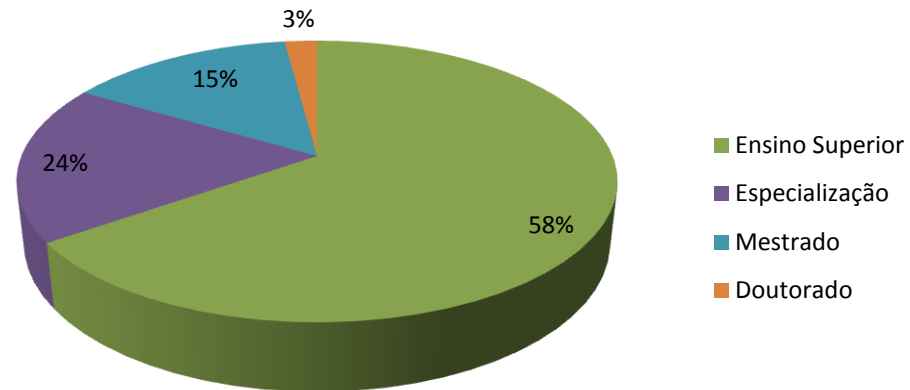
2016: 12

2017: 12

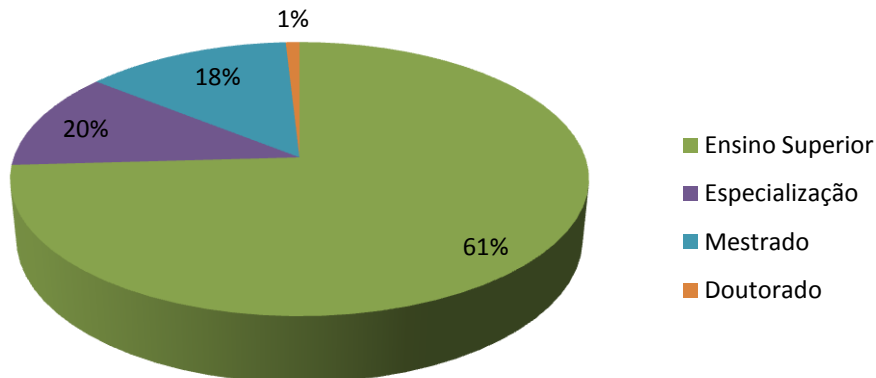
2018: 13

2.7 Servidores por escolaridade declarada

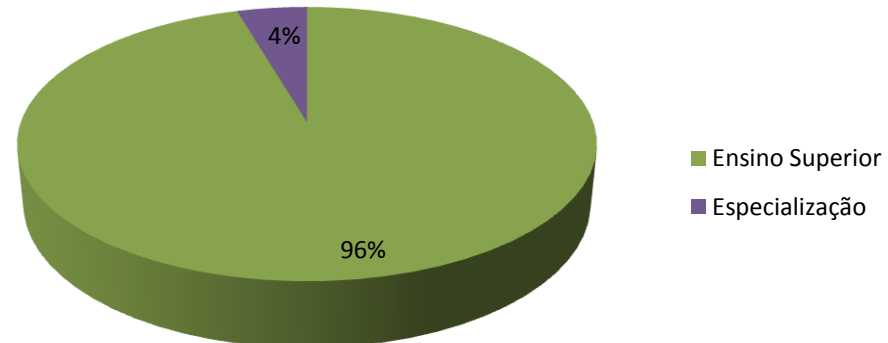
Analistas



Inspetores

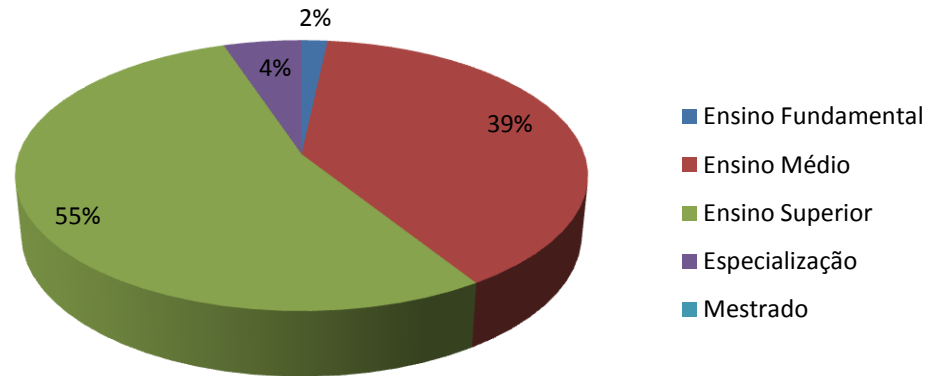


Procuradores

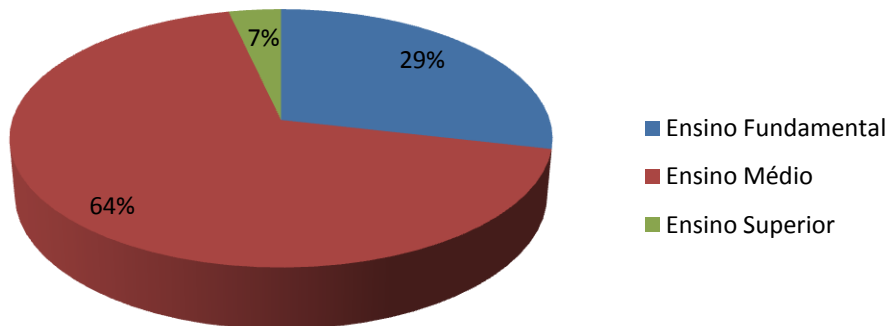


2.7 Servidores por escolaridade declarada

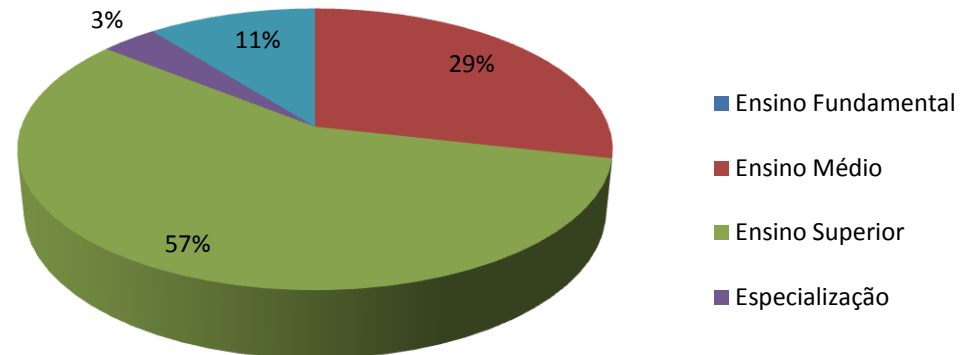
Agentes Executivos



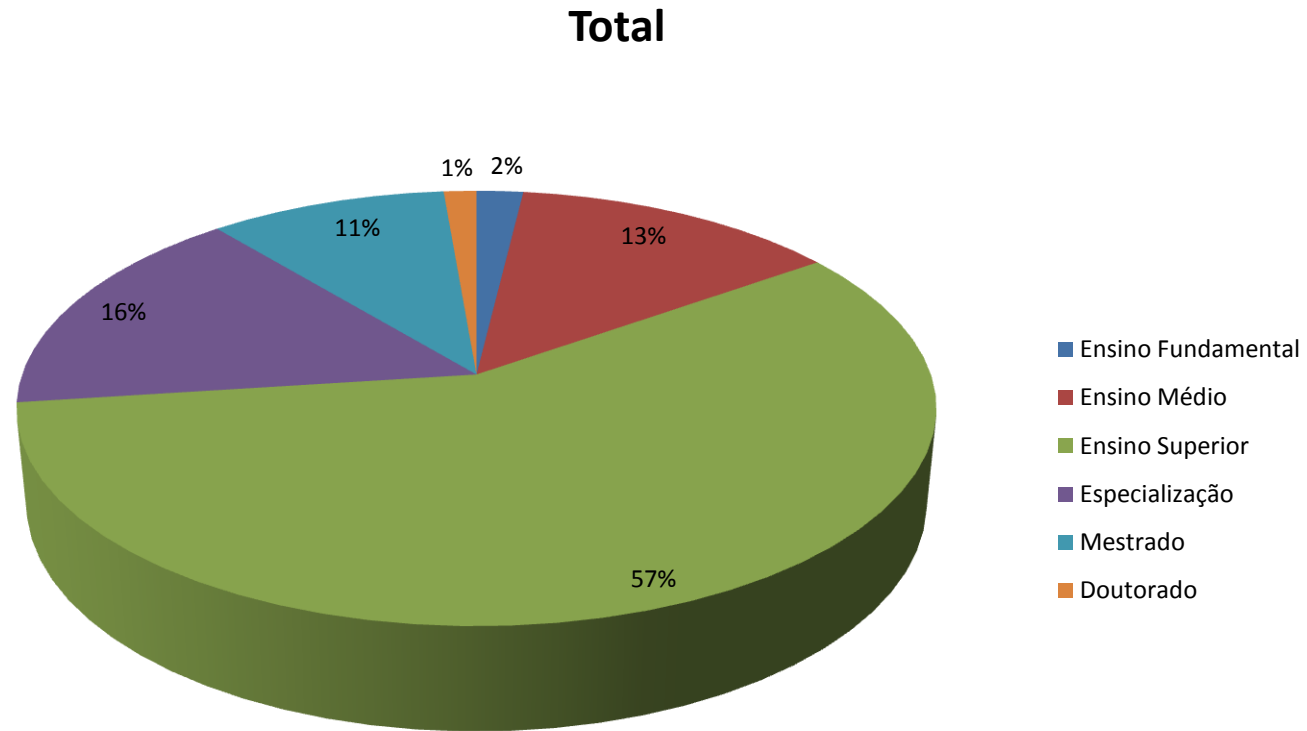
Aux. de Serv. Gerais



DAS sem cargo efetivo

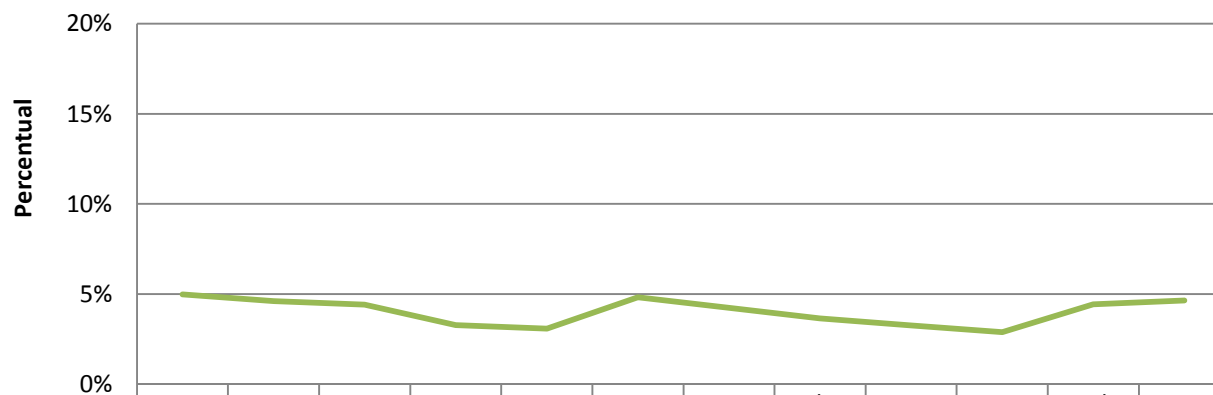


2.7 Servidores por escolaridade declarada



2.8 Treinamento

Percentual de Servidores em Treinamento Últimos 12 meses

**Média Anual**

2016: 19%

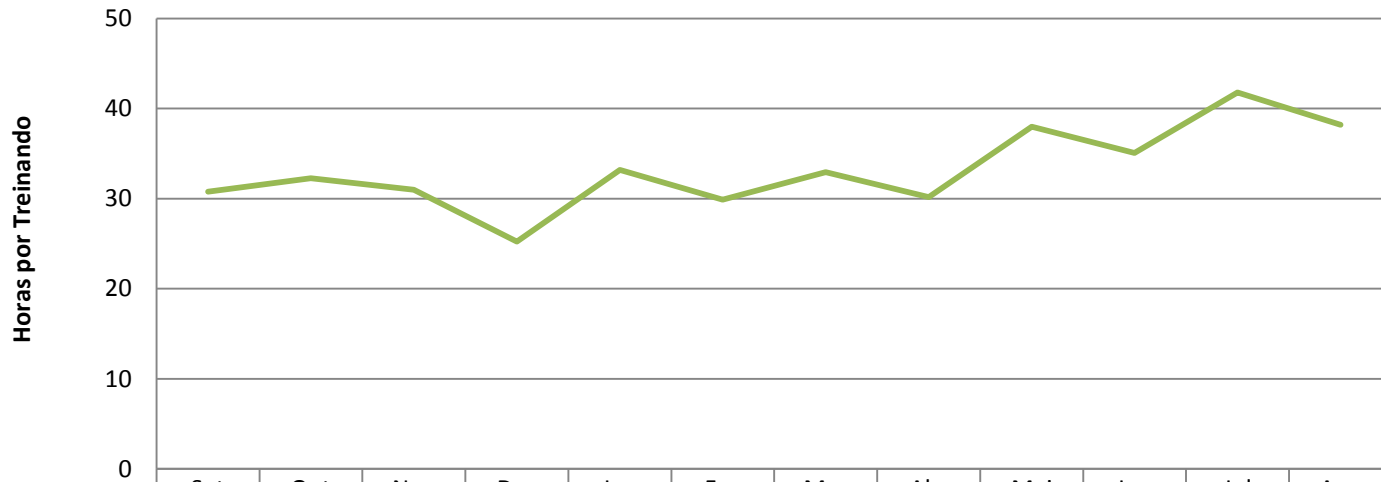
2017: 5%

2018: 4%

	Set	Out	Nov	Dez	Jan	Fev	Mar	Abr	Mai	Jun	Jul	Ago
Total de Treinandos	26	24	23	17	16	25	22	19	17	15	23	24
Total de Servidores da CVM	523	522	521	521	520	520	520	521	522	520	519	518
% de Servidores em Treinamento	5%	5%	4%	3%	3%	5%	4%	4%	3%	3%	4%	5%

2.8 Treinamento

Média de Horas por Treinando Últimos 12 meses

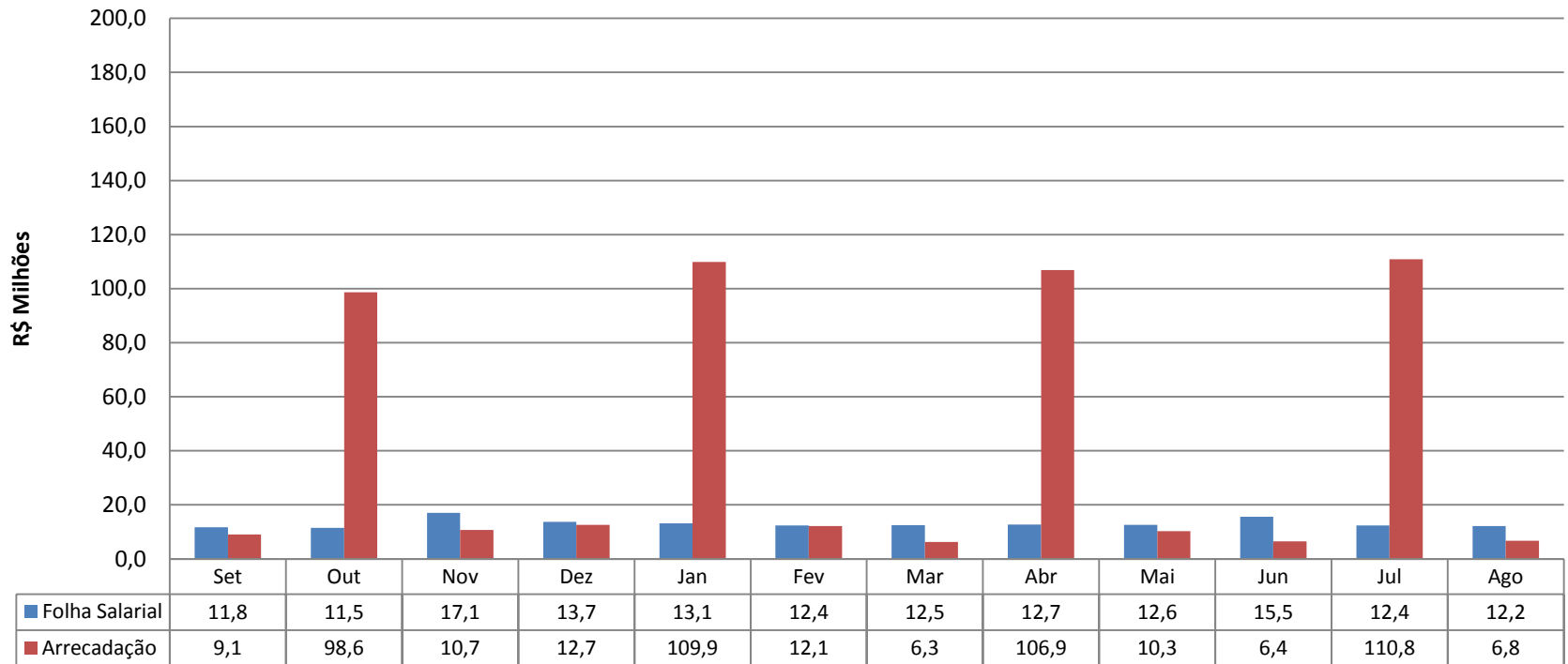


Média = 32 horas

	Set	Out	Nov	Dez	Jan	Fev	Mar	Abr	Mai	Jun	Jul	Ago
Treinandos	26	24	23	17	16	25	22	19	17	15	23	24
Carga Horária	800	774	713	429	531	747	725	573	646	526	961	917
Média de Horas por Treinando	30,8	32,3	31,0	25,2	33,2	29,9	33,0	30,2	38,0	35,1	41,8	38,2

2.9 Custo de mão de obra x arrecadação

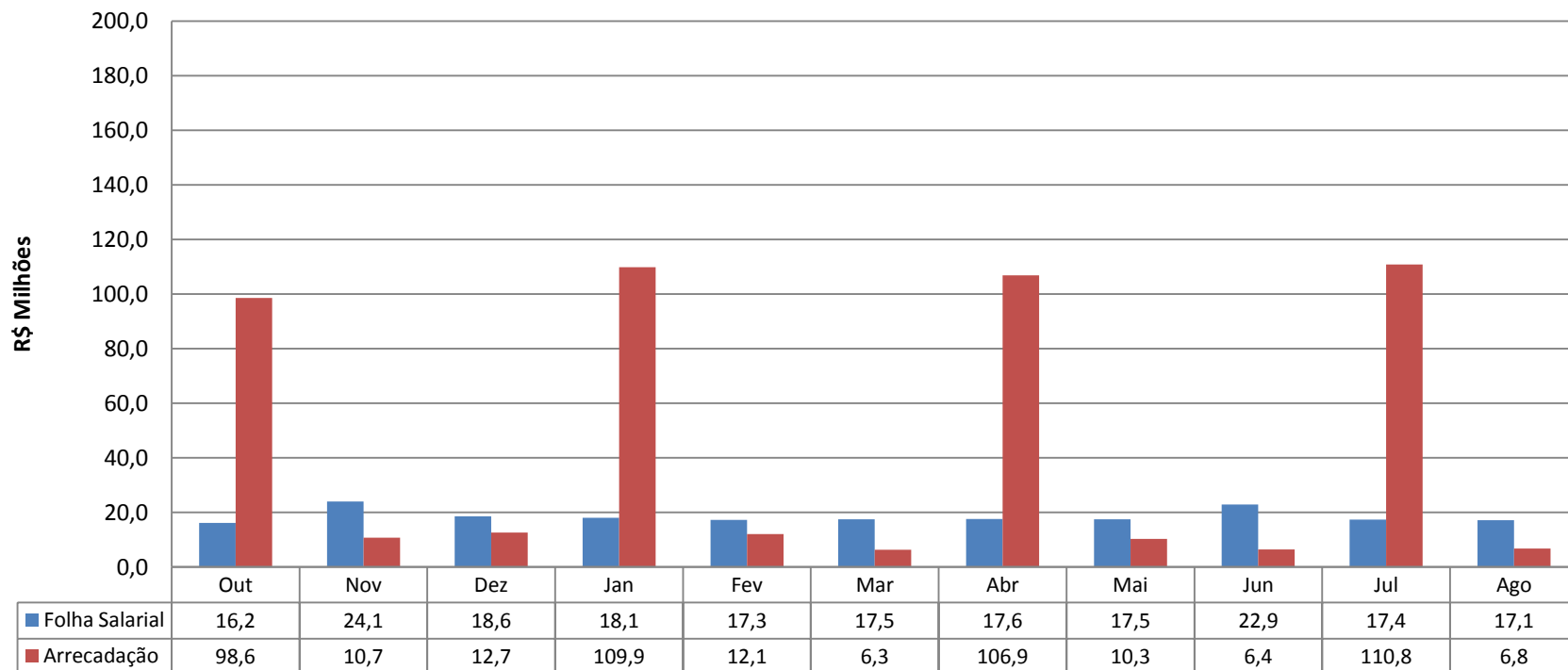
Servidores Ativos (últimos 12 meses)



Arrecadação = Taxa de Fiscalização + Multas Cominatórias + Multas de Inquérito + Termo de Compromisso + Receitas da Dívida Ativa (Taxa e Multas)

2.9 Custo de mão de obra x arrecadação

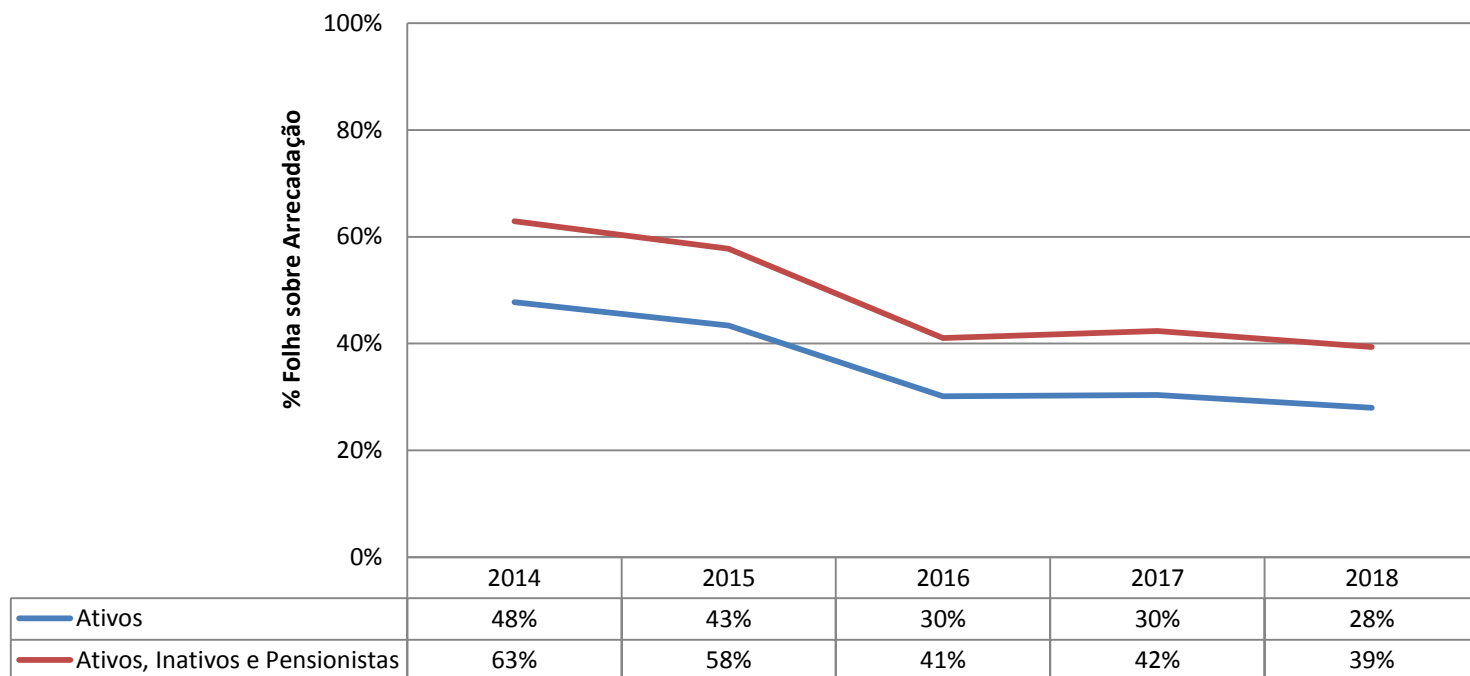
Servidores Ativos, Inativos e Pensionistas (últimos 12 meses)



Arrecadação = Taxa de Fiscalização + Multas Cominatórias + Multas de Inquérito + Termo de Compromisso + Receitas da Dívida Ativa (Taxa e Multas)

2.9 Custo de mão de obra x arrecadação

Folha de Pagamento sobre Arrecadação - Últimos 5 anos



Arrecadação = Taxa de Fiscalização + Multas Cominatórias + Multas de Inquérito + Termo de Compromisso + Receitas da Dívida Ativa (Taxa e Multas)