

# Informe GAH

# **Informe de Recursos Humanos**

**Fevereiro/2018**

**Gerência de Recursos Humanos – GAH**  
**Superintendência Administrativo-Financeira – SAD**

# Sumário

## 1 – Demonstrativo do Corpo Funcional

- 1.1 Distribuição das vagas
- 1.2 Distribuição dos cargos ocupados por Regional
- 1.3 Distribuição dos cargos ocupados por Componente Organizacional
- 1.4 Evolução e composição dos cargos ocupados
- 1.5 Quantitativo por nível salarial
- 1.6 Cargos em comissão
- 1.7 Servidores inativos
- 1.8 Programa de estágio

## 2 – Indicadores de Recursos Humanos

- 2.1 Disponibilidade da força de trabalho
- 2.2 Absenteísmo
- 2.3 Índice de saída
- 2.4 Turnover
- 2.5 Servidores por faixa etária
- 2.6 Servidores por tempo de CVM
- 2.7 Servidores por escolaridade declarada
- 2.8 Treinamento
- 2.9 Custo de mão de obra x arrecadação

# 1.1 Distribuição das vagas

## Quantitativo de Servidores por Localidade

Cargo	Vagas Ocupadas				Vagas Autorizadas	Vagas Livres
	RJ	SP	DF	Total		
<b>Nível Superior - NS</b>						
Analista	202	24	2	228	263	35
Inspetor	73	29	2	104	123	19
Procurador Federal	20	2	-	22	34	12
<b>Total NS</b>	<b>295</b>	<b>55</b>	<b>4</b>	<b>354</b>	<b>420</b>	<b>66</b>
<b>Nível Intermediário - NI</b>						
Agente Executivo	95	15	-	110	196	86
Aux. de Serv. Gerais	27	1	-	(*) 28	28	-
<b>Total NI</b>	<b>122</b>	<b>16</b>	<b>-</b>	<b>138</b>	<b>224</b>	<b>86</b>
<b>DAS</b>						
<b>Sem Cargo Efetivo</b>	<b>24</b>	<b>3</b>	<b>1</b>	<b>28</b>	<b>28</b>	<b>-</b>
<b>Total Geral</b>	<b>441</b>	<b>74</b>	<b>5</b>	<b>520</b>	<b>672</b>	<b>152</b>

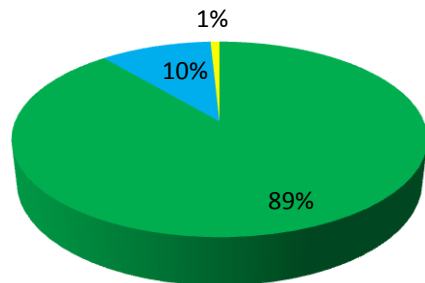
(\*) Contempla uma vaga como excedente

Fonte: SRH / SIAPE

# 1.2 Distribuição dos cargos ocupados por Regional

## Analistas

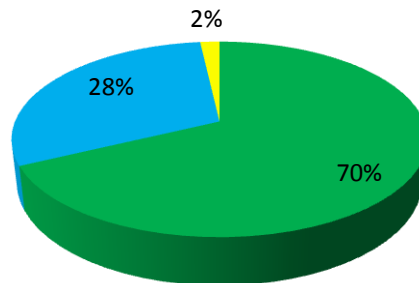
■ Vagas Ocupadas RJ ■ Vagas Ocupadas SP  
■ Vagas Ocupadas DF



## Nível Superior

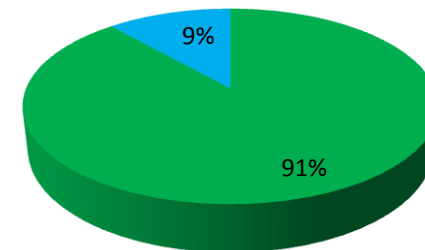
### Inspetores

■ Vagas Ocupadas RJ ■ Vagas Ocupadas SP  
■ Vagas Ocupadas DF



## Procuradores

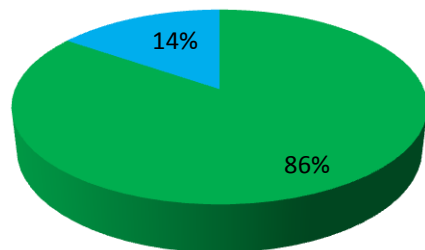
■ Vagas Ocupadas RJ ■ Vagas Ocupadas SP  
■ Vagas Ocupadas DF



## Nível Intermediário

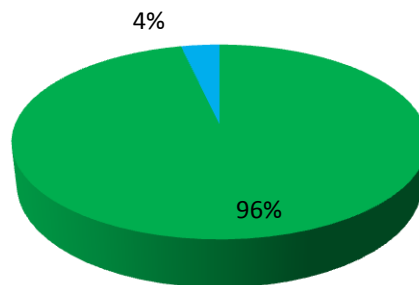
### Agentes Executivos

■ Vagas Ocupadas RJ ■ Vagas Ocupadas SP  
■ Vagas Ocupadas DF



### Aux. de Serv. Gerais

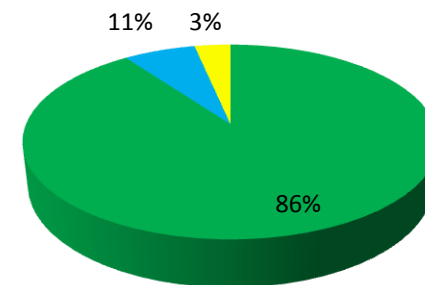
■ Vagas Ocupadas RJ ■ Vagas Ocupadas SP  
■ Vagas Ocupadas DF



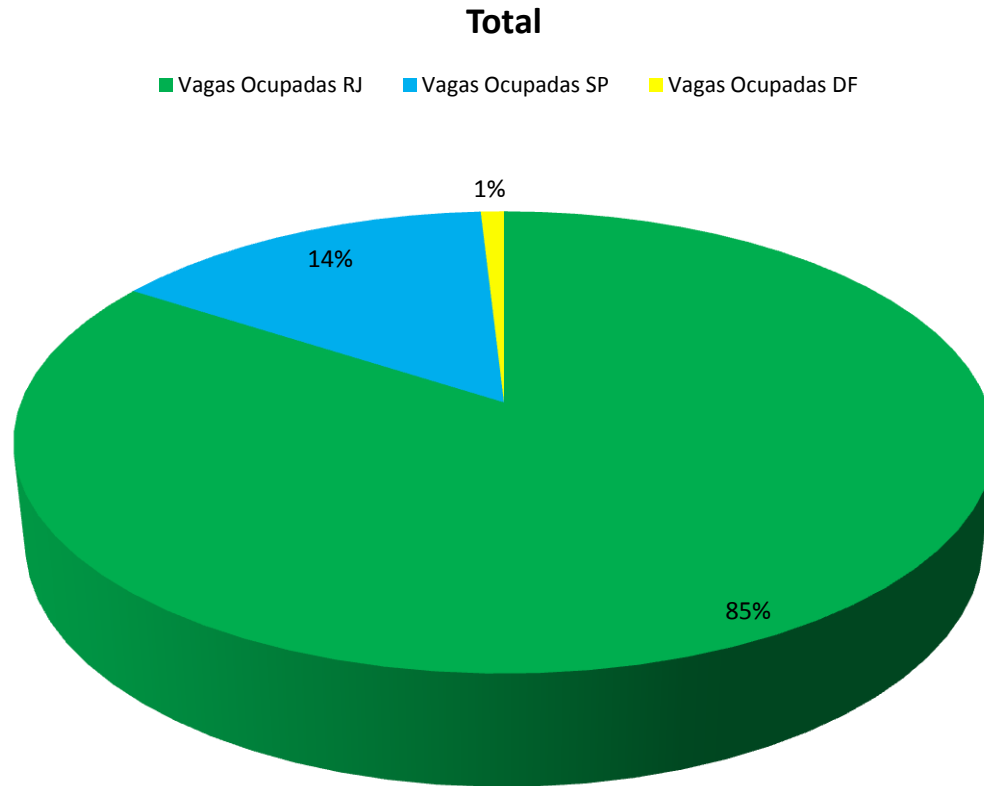
## DAS sem cargo efetivo

### DAS sem Cargo Efetivo

■ Vagas Ocupadas RJ ■ Vagas Ocupadas SP  
■ Vagas Ocupadas DF



# 1.2 Distribuição dos cargos ocupados por Regional



# 1.3 Distribuição dos cargos ocupados por CO

Quantitativo de Servidores por Componente Organizacional (\*)

CO	Analista	Inspetor	Agente Executivo	Aux. de Serv. Gerais	Procurador Federal	Total	DAS (**)	Total Geral	Estagiário - Nível Superior	Estagiário - Nível Médio	Total Estagiário
PTE (***)	3	2	-	-	-	5	10	15	6	-	6
ASA	4	-	2	-	-	6	1	7	2	-	2
ASC	-	-	1	-	-	1	1	2	3	-	3
AUD	5	2	-	1	-	8	-	8	-	-	-
CGP	-	-	2	-	-	1	2	3	-	-	-
EXE	-	-	3	-	-	4	1	5	-	-	-
SGE	3	1	1	-	-	5	2	7	-	-	-
SAD	24	4	25	11	-	64	4	68	9	2	11
SDM	3	3	2	-	-	8	1	9	-	-	-
SEP	34	8	7	1	-	50	-	50	8	2	10
SFI	4	31	5	-	-	40	-	40	-	-	-
SIN	28	4	6	2	-	40	-	40	11	1	12
SMI	31	6	8	-	-	45	1	46	4	-	4
SNC	15	1	3	-	-	19	-	19	1	-	1
SOI	19	5	11	6	-	41	-	41	3	-	3
SRL	1	2	-	-	-	3	2	5	-	-	-
SRE	18	3	4	-	-	25	-	25	3	-	3
SRI	7	1	3	-	-	11	-	11	-	-	-
STI	21	-	5	2	-	28	1	29	1	-	1
PFE	1	-	10	2	22	35	-	35	4	7	11
SPL	5	4	4	1	-	14	-	14	-	-	-
SPS	2	27	8	2	-	39	2	41	3	-	3
<b>Total</b>	<b>228</b>	<b>104</b>	<b>110</b>	<b>28</b>	<b>22</b>	<b>492</b>	<b>28</b>	<b>520</b>	<b>58</b>	<b>12</b>	<b>70</b>

(\*) inclui CVM do Rio, São Paulo e Brasília.

(\*\*) somente ocupantes de cargo em comissão sem cargo efetivo.

(\*\*\*) inclui o Colegiado.

fonte: SRH

# 1.4 Evolução e composição dos cargos ocupados

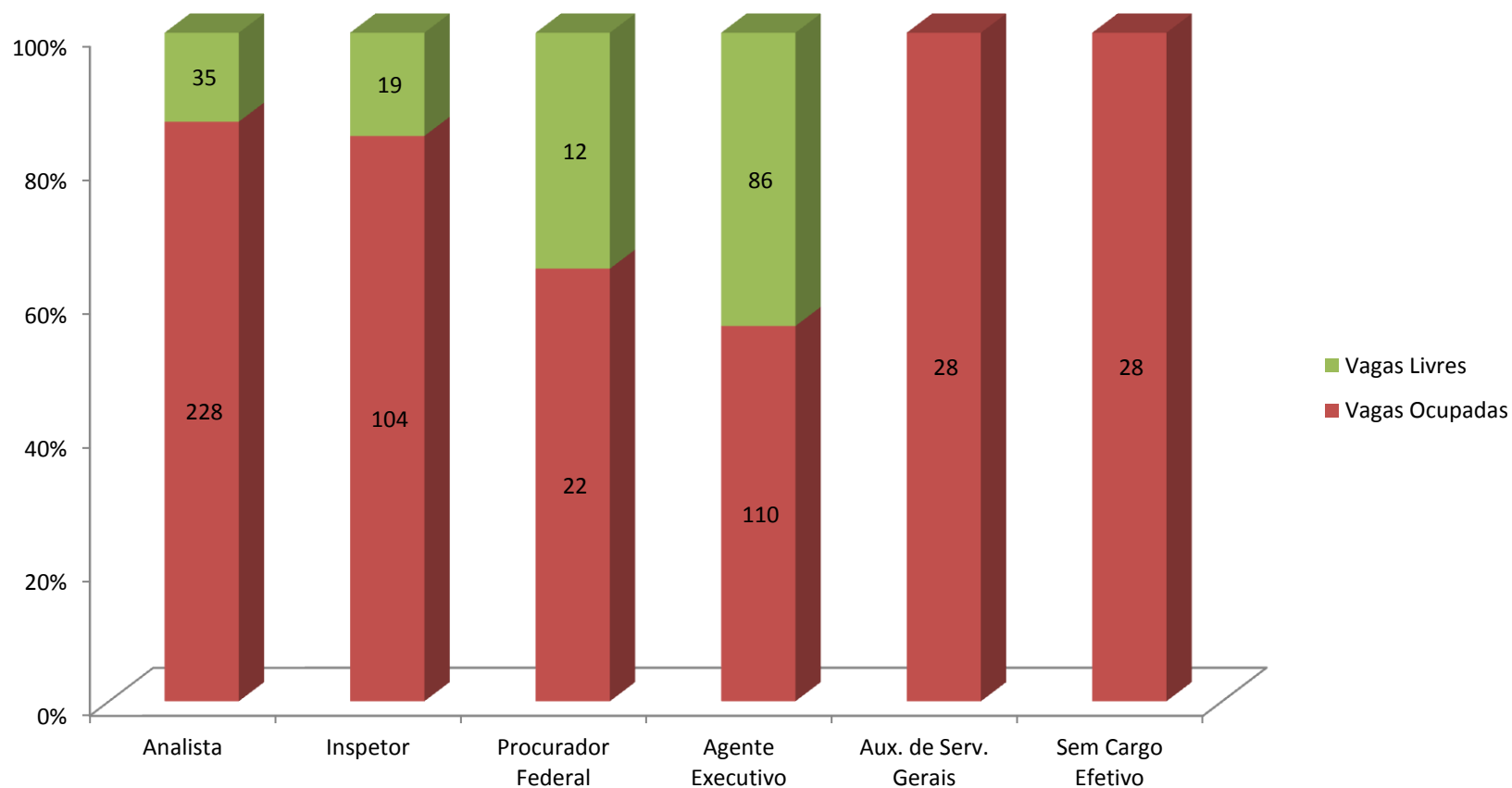
## Evolução do Quantitativo de Servidores (últimos 6 meses)





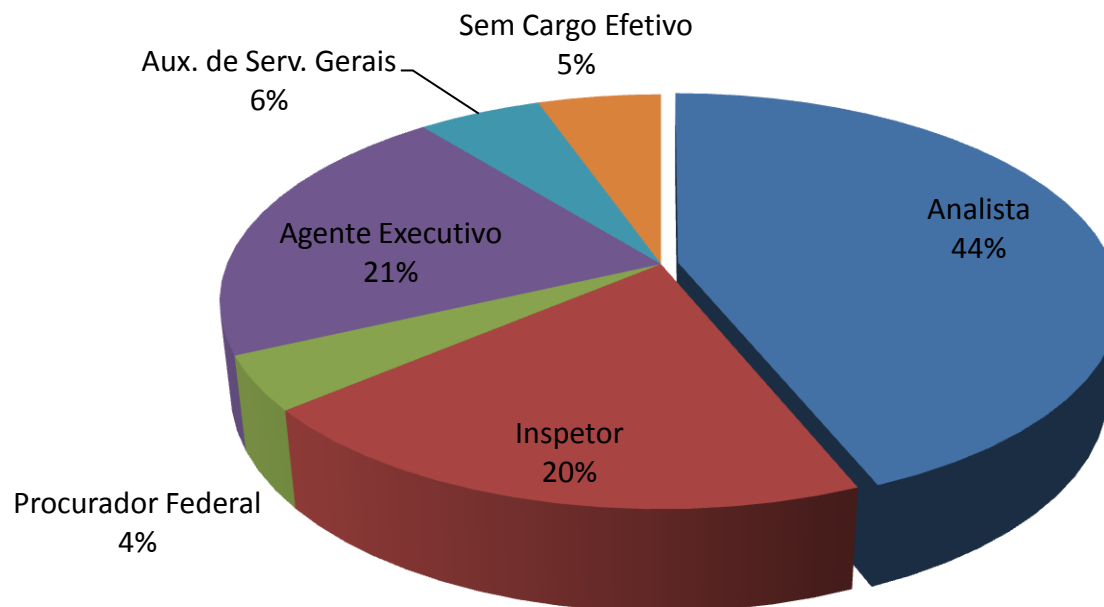
# 1.4 Evolução e composição dos cargos ocupados

## Vagas Livres e Ocupadas por Cargo (fev/2018)



# 1.4 Evolução e composição dos cargos ocupados

## Composição das Vagas Ocupadas por Cargo (fev/2018)



# 1.5 Quantitativo por nível salarial

## Nível Superior

Cargo	Classe/Padrão	Subsídio	Quantitativo	%
Analista	ESPECIAL IV	25.745,61	91	39,9%
	ESPECIAL III	25.030,34	8	3,5%
	ESPECIAL II	24.587,76	3	1,3%
	ESPECIAL I	24.153,00	0	0,0%
	C III	23.224,04	11	4,8%
	C II	22.768,67	4	1,8%
	C I	22.322,22	43	18,9%
	B III	21.884,53	31	13,6%
	B II	21.042,82	2	0,9%
	B I	20.630,21	31	13,6%
	A III	20.225,70	3	1,3%
	A II	19.829,12	1	0,4%
	A I	18.057,95	0	0,0%
<b>TOTAL</b>			<b>228</b>	<b>100%</b>

Cargo	Classe/Padrão	Subsídio	Quantitativo	%
Inspetor	ESPECIAL IV	25.745,61	53	51,0%
	ESPECIAL III	25.030,34	6	5,8%
	ESPECIAL II	24.587,76	6	5,8%
	ESPECIAL I	24.153,00	3	2,9%
	C III	23.224,04	8	7,7%
	C II	22.768,67	1	1,0%
	C I	22.322,22	7	6,7%
	B III	21.884,53	7	6,7%
	B II	21.042,82	1	1,0%
	B I	20.630,21	11	10,6%
	A III	20.225,70	1	1,0%
	A II	19.829,12	0	0,0%
	A I	18.057,95	0	0,0%
<b>TOTAL</b>			<b>104</b>	<b>100%</b>

# 1.5 Quantitativo por nível salarial

## Nível Intermediário

Cargo	Classe/Padrão	Subsídio	Quantitativo	%
Agente Executivo	ESPECIAL IV	9.978,83	28	25,5%
	ESPECIAL III	9.734,35	11	10,0%
	ESPECIAL II	9.497,47	3	2,7%
	ESPECIAL I	9.264,09	5	4,5%
	C III	8.781,36	4	3,6%
	C II	8.566,56	4	3,6%
	C I	8.356,91	32	29,1%
	B III	7.921,81	7	6,4%
	B II	7.730,69	3	2,7%
	B I	7.542,42	13	11,8%
	A III	7.147,16	0	0,0%
	A II	6.953,17	0	0,0%
	A I	6.763,38	0	0,0%
	TOTAL			110

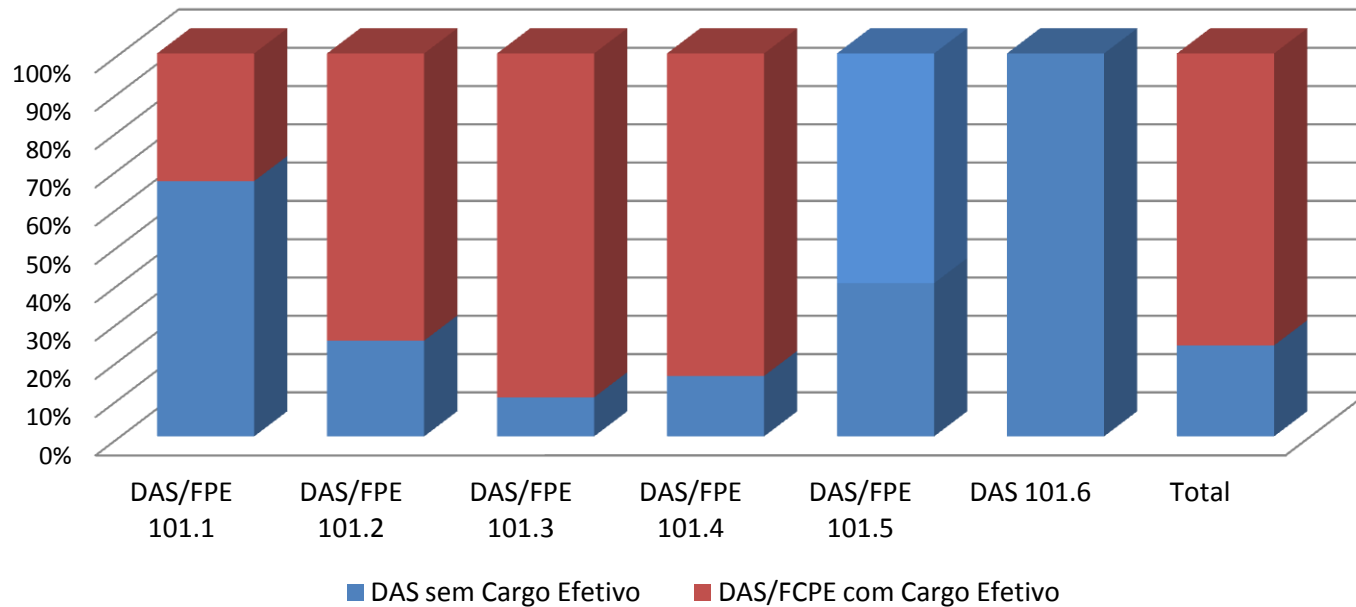
# 1.5 Quantitativo por nível salarial

## Nível Intermediário

Cargo	Classe/Padrão	Vencimento Básico	GDASCVM 80 pontos	GDASCVM 100 pontos	TOTAL 80 pontos	TOTAL 100 pontos	Quantitativo	%
Auxiliar de Serviços Gerais	ESPECIAL III	2.183,14	2940,80	3.676,00	5.123,94	5.859,14	28	100,0%
	ESPECIAL II	2.109,32	2928,00	3.660,00	5.037,32	5.769,32	0	0,0%
	ESPECIAL I	2.037,99	2917,60	3.647,00	4.955,59	5.684,99	0	0,0%
	C VI	1.940,93	2903,20	3.629,00	4.844,13	5.569,93	0	0,0%
	C V	1.875,30	2891,20	3.614,00	4.766,50	5.489,30	0	0,0%
	C IV	1.811,88	2880,80	3.601,00	4.692,68	5.412,88	0	0,0%
	C III	1.750,61	2868,80	3.586,00	4.619,41	5.336,61	0	0,0%
	C II	1.691,41	2858,40	3.573,00	4.549,81	5.264,41	0	0,0%
	C I	1.634,21	2847,20	3.559,00	4.481,41	5.193,21	0	0,0%
	B VI	1.556,40	2832,00	3.540,00	4.388,40	5.096,40	0	0,0%
	B V	1.503,76	2821,60	3.527,00	4.325,36	5.030,76	0	0,0%
	B IV	1.452,91	2809,60	3.512,00	4.262,51	4.964,91	0	0,0%
	B III	1.403,78	2799,20	3.499,00	4.202,98	4.902,78	0	0,0%
	B II	1.356,31	2787,20	3.484,00	4.143,51	4.840,31	0	0,0%
	B I	1.310,44	2776,80	3.471,00	4.087,24	4.781,44	0	0,0%
	A V	1.248,05	2763,20	3.454,00	4.011,25	4.702,05	0	0,0%
	A IV	1.205,84	2751,20	3.439,00	3.957,04	4.644,84	0	0,0%
	A III	1.165,06	2741,60	3.427,00	3.906,66	4.592,06	0	0,0%
A II	1.125,66	2729,60	3.412,00	3.855,26	4.537,66	0	0,0%	
A I	1.087,59	2719,20	3.399,00	3.806,79	4.486,59	0	0,0%	
<b>TOTAL</b>							<b>28</b>	<b>100%</b>

# 1.6 Cargos em comissão

## Distribuição de Cargos DAS/FPE (fev/18)



# 1.6 Cargos em comissão

## Grupo-Direção e Assessoramento Superiores – DAS

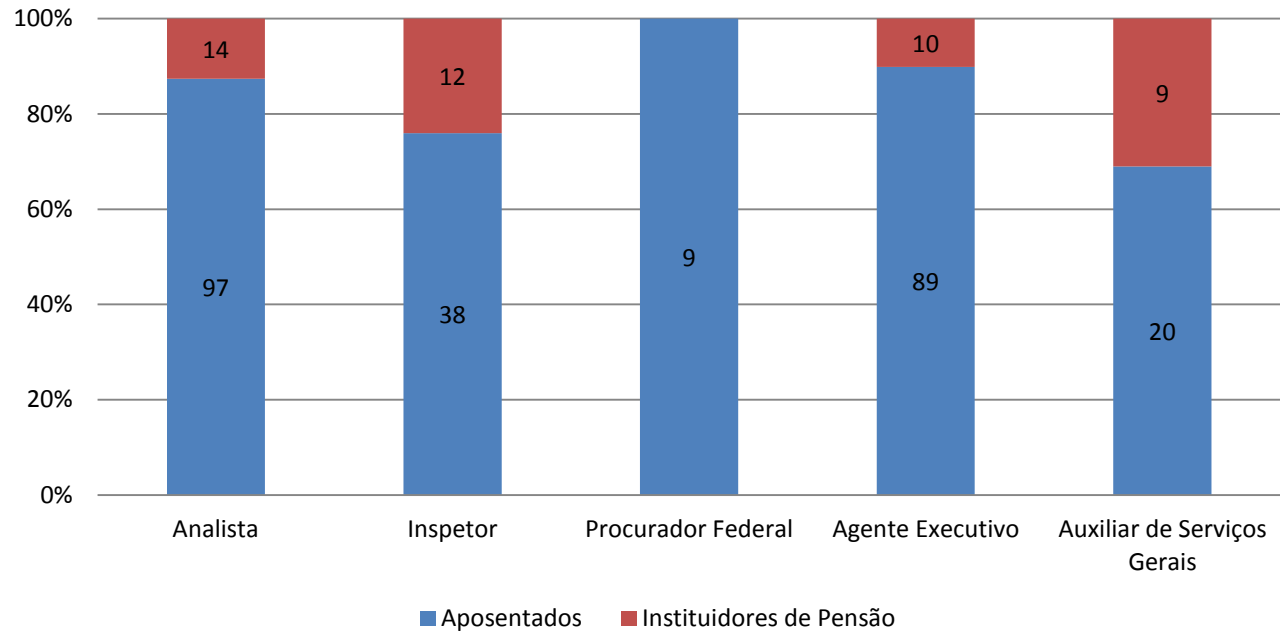
Cargo/Função	Valor
DAS 101 6	R\$ 16.215,22
DAS 101 5	R\$ 13.036,74
DAS 101 4	R\$ 9.926,60
DAS 101 3	R\$ 5.440,72
DAS 101 2	R\$ 3.292,58
DAS 101 1	R\$ 2.585,13
DAS 102 6	R\$ 16.215,22
DAS 102 5	R\$ 13.036,74
DAS 102 4	R\$ 9.926,60
DAS 102 3	R\$ 5.440,72
DAS 102 2	R\$ 3.292,58
DAS 102 1	R\$ 2.585,13

## Funções Comissionadas do Poder Executivo – FCPE

Cargo/Função	Valor
FCPE 101 4	R\$ 5.955,97
FCPE 101 3	R\$ 3.264,44
FCPE 101 2	R\$ 1.975,54
FCPE 101 1	R\$ 1.551,09
FCPE 102 4	R\$ 5.955,97
FCPE 102 3	R\$ 3.264,44
FCPE 102 2	R\$ 1.975,54
FCPE 102 1	R\$ 1.551,09

# 1.7 Servidores inativos

## Servidores Inativos - Classificação (fev/18)

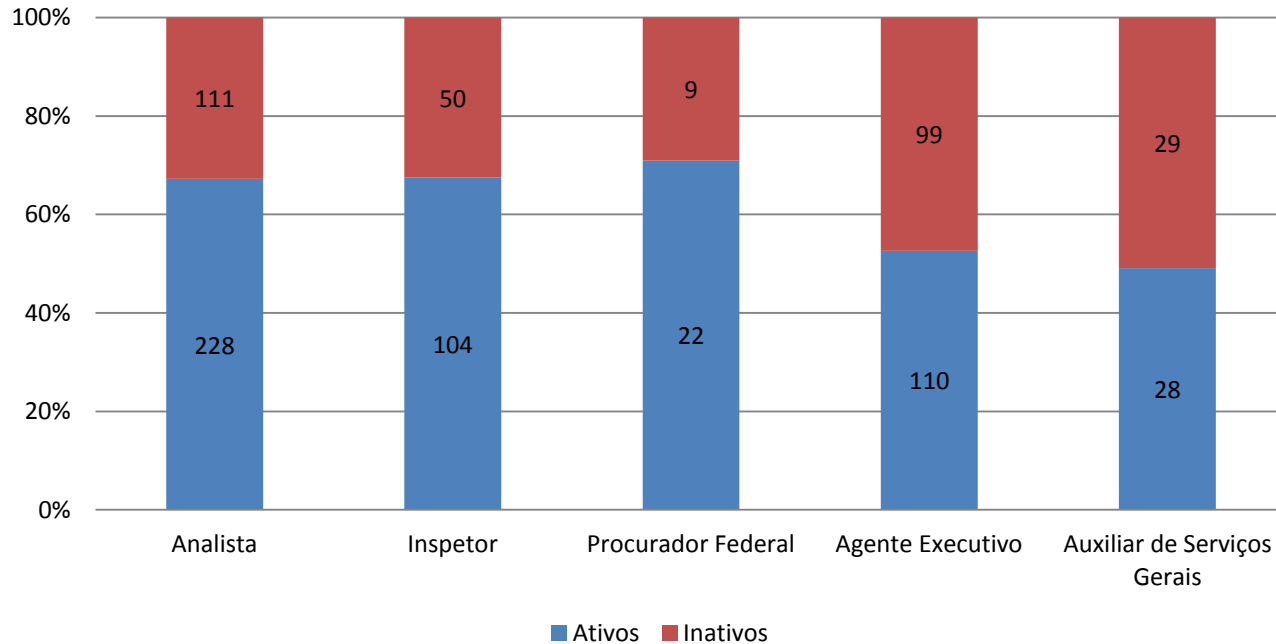


**Total de Inativos:**  
298



# 1.7 Servidores inativos

## Servidores Ativos x Inativos (fev/18)



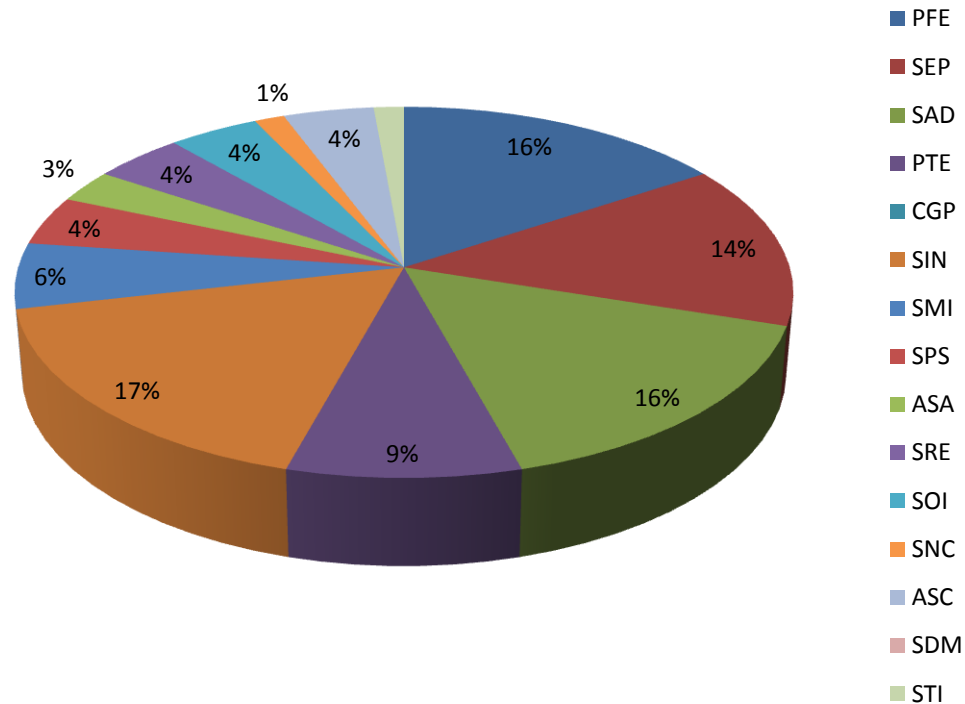
**Total de Inativos:**  
298

# 1.7 Servidores inativos

Pedidos de Aposentadorias							
Cargo	2018 (até Fev.)	Habilitados					Total
		2018	2019	2020	2021	2022	
Analista	0	13	2	2	3	0	20
Inspetor	0	7	2	1	2	2	14
Agente Executivo	0	10	2	0	1	0	13
Aux. de Serv. Gerais	0	15	4	4	1	0	24
<b>Total</b>	<b>0</b>	<b>45</b>	<b>10</b>	<b>7</b>	<b>7</b>	<b>2</b>	<b>71</b>

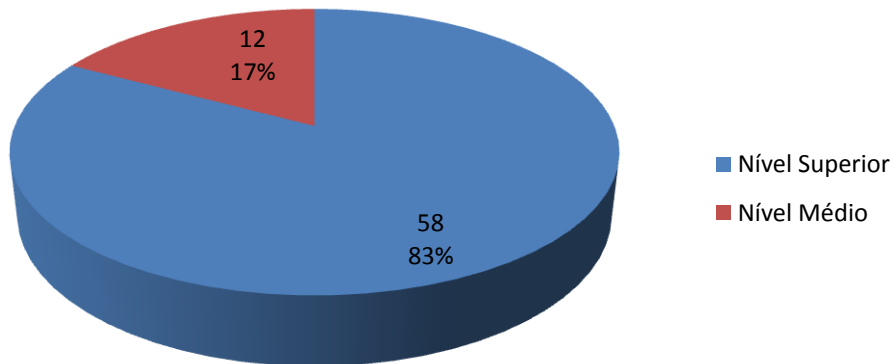
# 1.8 Programa de estágio

## Estagiários por Superintendência (fev/18)

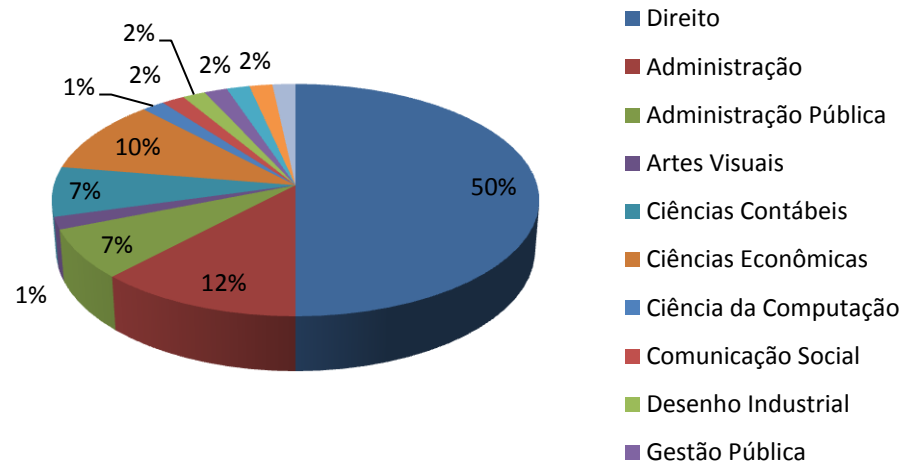


# 1.8 Programa de estágio

## Estagiários por Escolaridade



## Área de Formação - Estagiários Nível Superior



## 2.1 Disponibilidade da força de trabalho

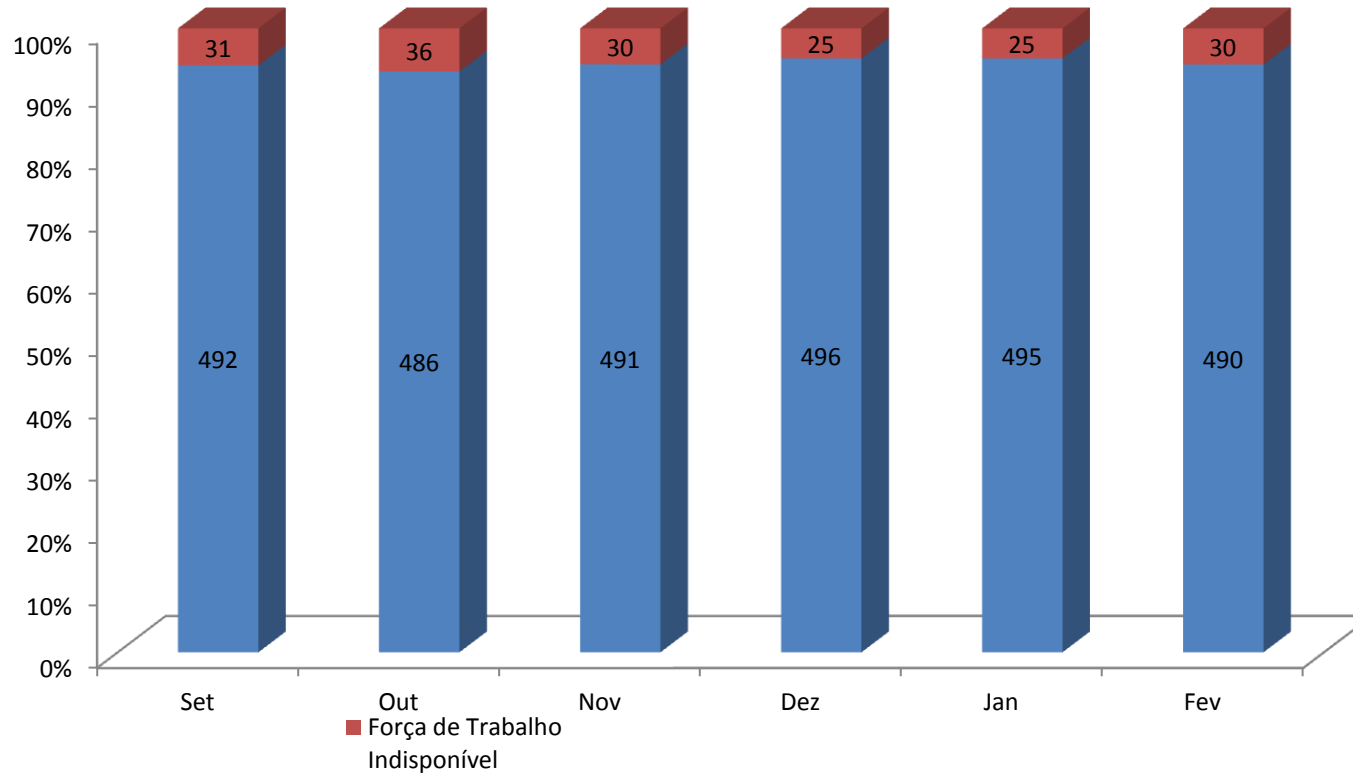
(Afastamentos de 15 dias ou mais)

### Disponibilidade da Força de Trabalho

<b>Total de Vagas Ocupadas</b>	<b>520</b>
Tratamento da própria saúde	(9)
Doença em pessoa da família	-
Curso de formação	-
Licença para Capacitação	(12)
Licença Prêmio	-
Programa de Educação Regular - PER	(4)
Redução de jornada	(1)
Motivos particulares	-
Acompanhar cônjuge ou companheiro	(6)
Cessões/Requisições	2
<b>Força de Trabalho Indisponível</b>	<b>(30)</b>
<b>Força de Trabalho Disponível</b>	<b>490</b>

## 2.1 Disponibilidade da força de trabalho

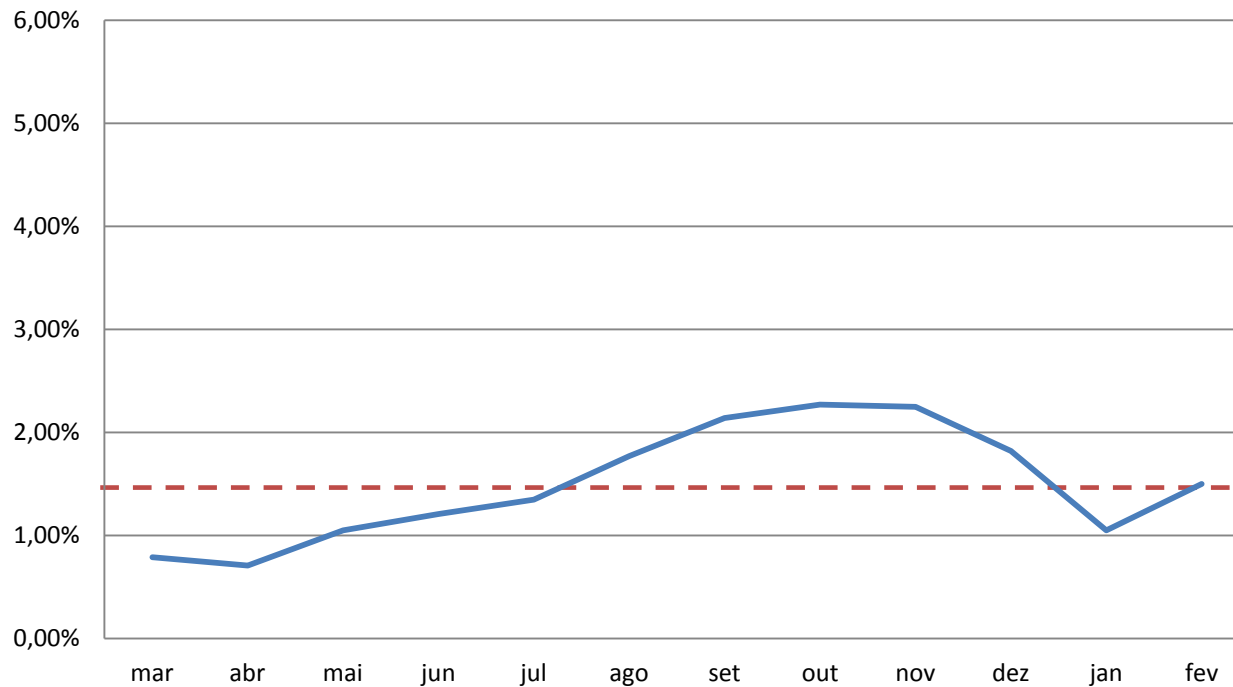
### Evolução da Força de Trabalho Disponível (últimos 6 meses)



## 2.2 Absenteísmo

Considera todos os afastamentos da própria saúde, doença em pessoa da família e licença maternidade

### Evolução do Absenteísmo (últimos 12 meses)



**Médias:**

2016: 3,00

2017: 1,50

2018: 1,28

**Média = 1,50%**

## 2.3 Índice de saída

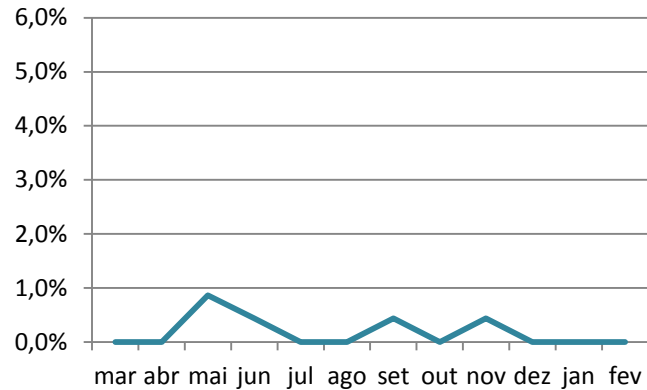
- Identifica o impacto percentual das saídas (aposentadorias, exonerações e posse em outro cargo inacumulável) ocorridas em um determinado mês, em relação à média do total de servidores.
- Fórmula:

$$\frac{\text{Quantidade de Saídas}}{\text{Quantidade Média de Servidores}}$$

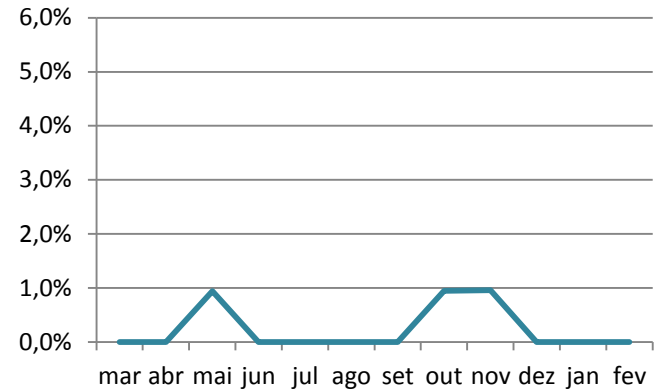


## 2.3 Índice de saída

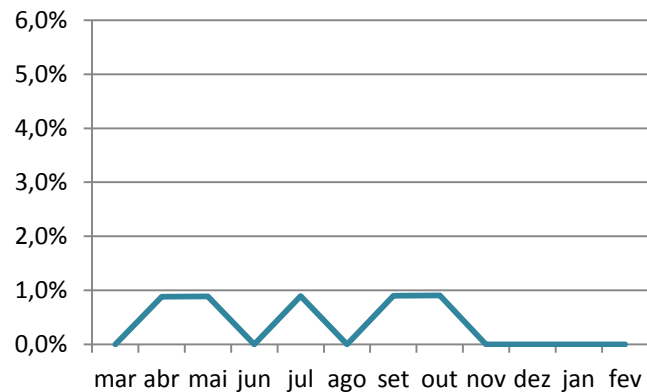
**Índice de Saída - Analista**  
(últimos 12 meses)



**Índice de Saída - Inspetor**  
(últimos 12 meses)



**Índice de Saída - Agente Executivo**  
(últimos 12 meses)

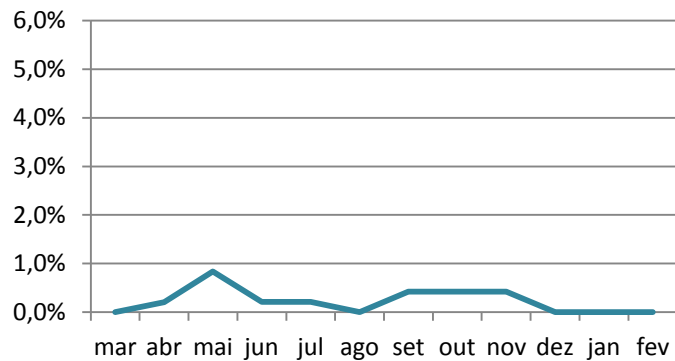


**Índice de Saída - Aux. Serv. Gerais**  
(últimos 12 meses)

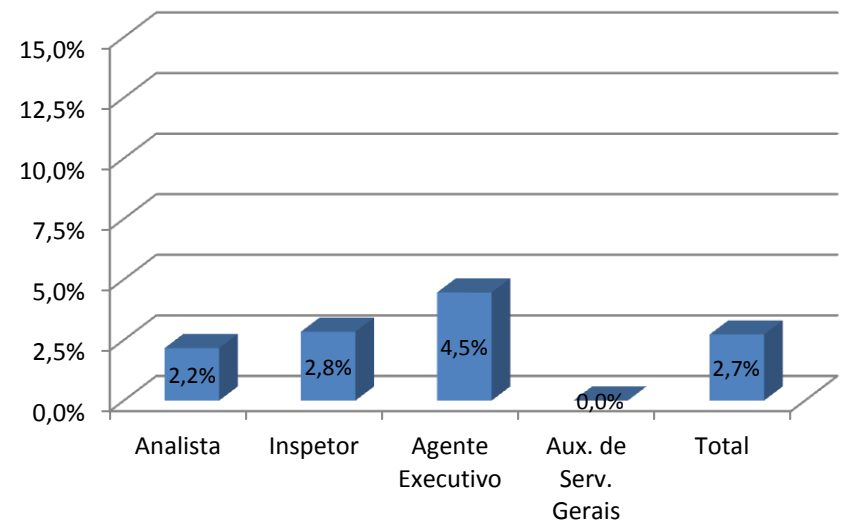


## 2.3 Índice de saída

**Índice de Saída - Cargos Efetivos**  
(últimos 12 meses)  
*Exceto Procuradores*

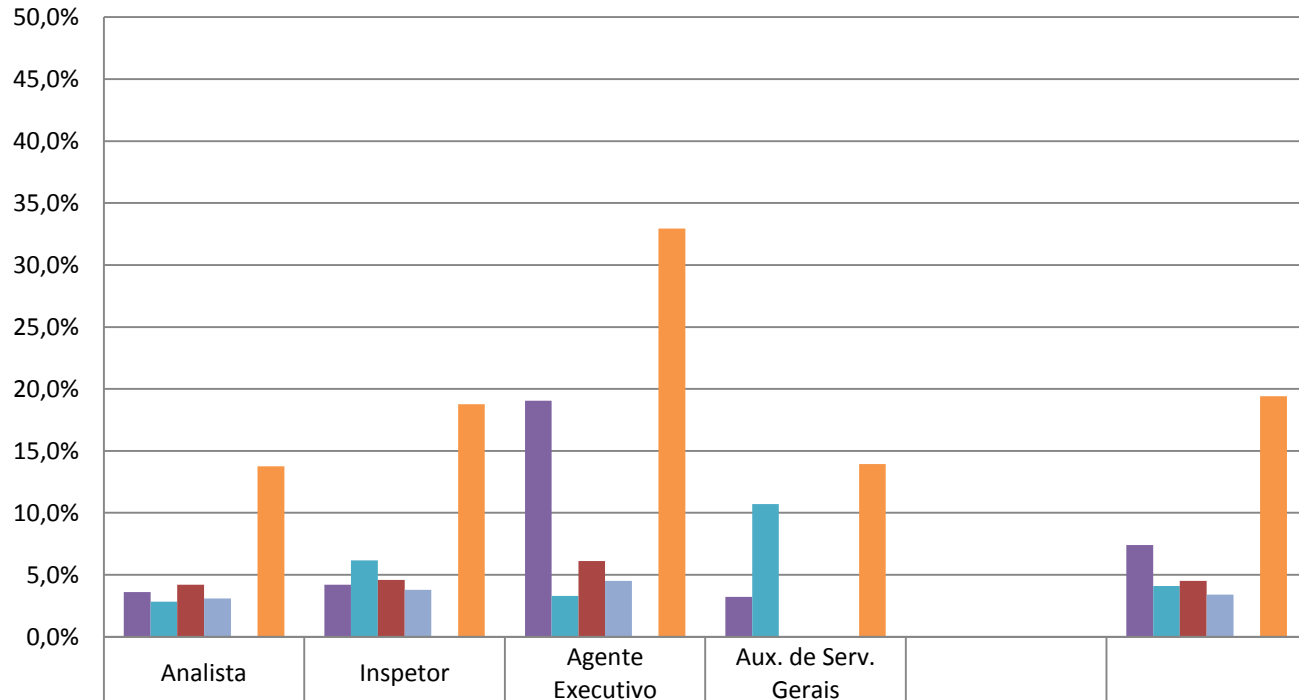


**Índice de Saída Acumulado**  
(últimos 12 meses)



## 2.3 Índice de saída

### Evolução do Índice de Saída - Últimos 5 anos



	Analista	Inspetor	Agente Executivo	Aux. de Serv. Gerais		
■ 2014	3,6%	4,2%	19,0%	3,2%		7,4%
■ 2015	2,8%	6,2%	3,3%	10,7%		4,1%
■ 2016	4,2%	4,6%	6,1%	0,0%		4,5%
■ 2017	3,1%	3,8%	4,5%	0,0%		3,4%
■ 2018 (Até Fev.)	0,0%	0,0%	0,0%	0,0%		0,0%
■ Acumulado 2014 - 2018	13,8%	18,8%	33,0%	13,9%		19,4%

## 2.4 Turnover

- Dimensiona o movimento de entradas e saídas ocorridas em um determinado mês, em relação à média do total de servidores.
- Fórmula:

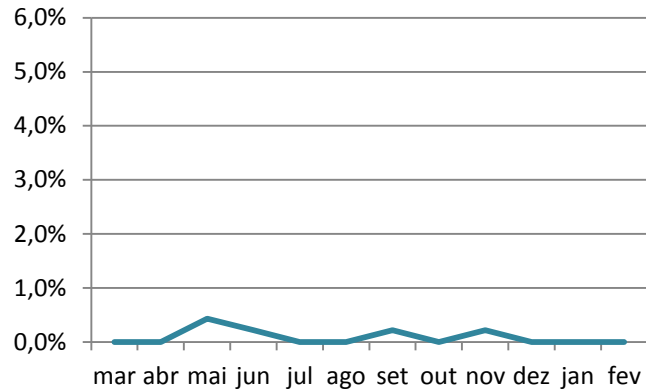
$$[(\text{Entradas} + \text{Saídas}) : 2]$$

---

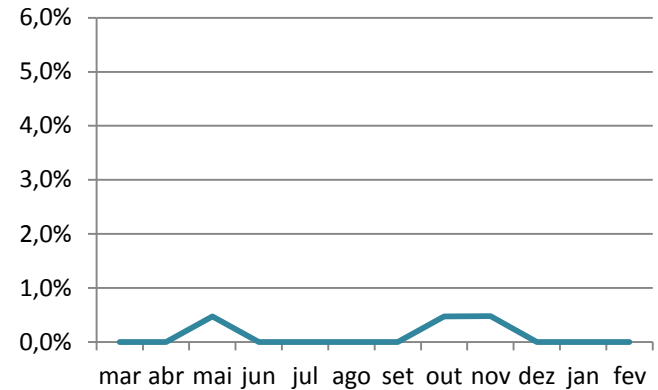
Quantidade Média de Servidores

## 2.4 Turnover

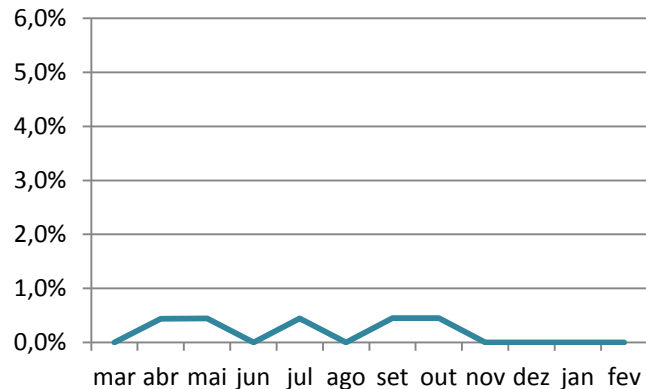
**Turnover - Analista**  
(últimos 12 meses)



**Turnover - Inspetor**  
(últimos 12 meses)



**Turnover - Agente Executivo**  
(últimos 12 meses)

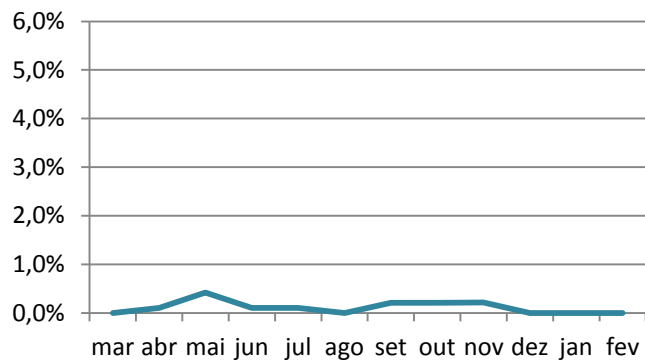


**Turnover - Aux. Serv. Gerais**  
(últimos 12 meses)

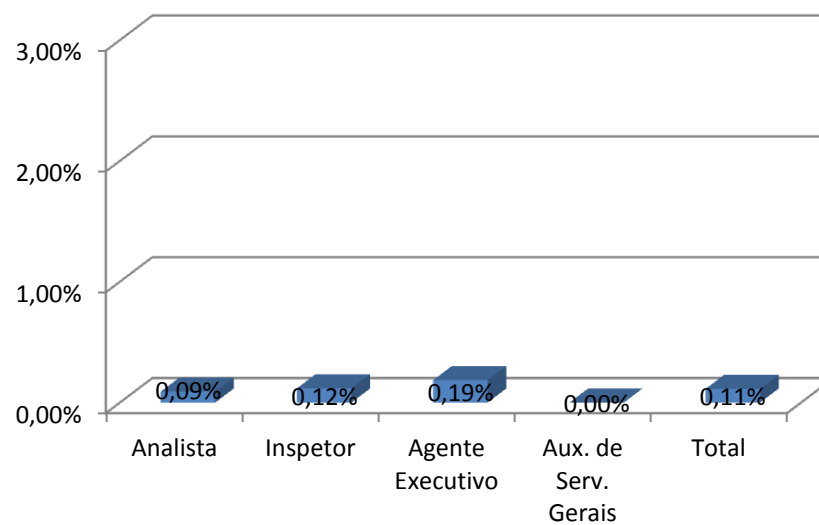


# 2.4 Turnover

**Turnover - Cargos Efetivos**  
**(últimos 12 meses)**  
*Exceto Procuradores*

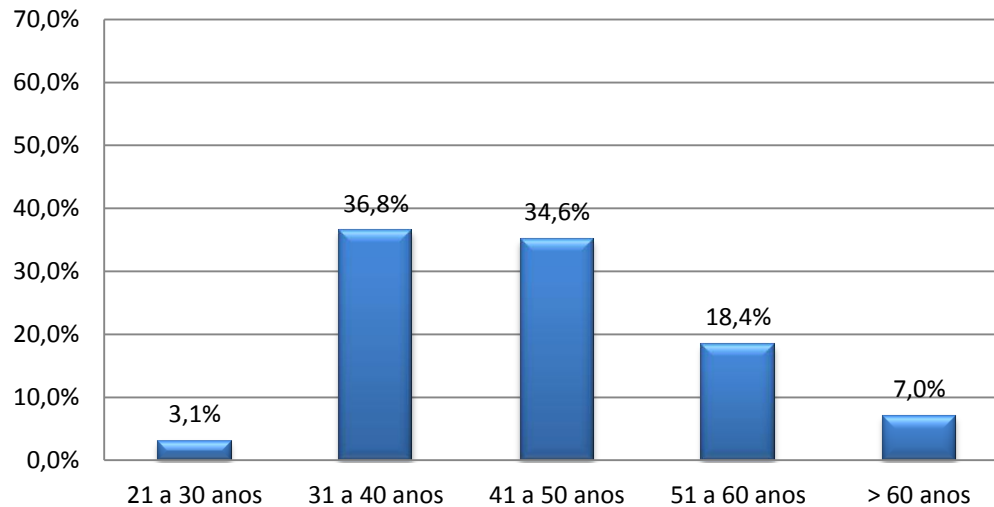


**Turnover Médio**  
**(últimos 12 meses)**

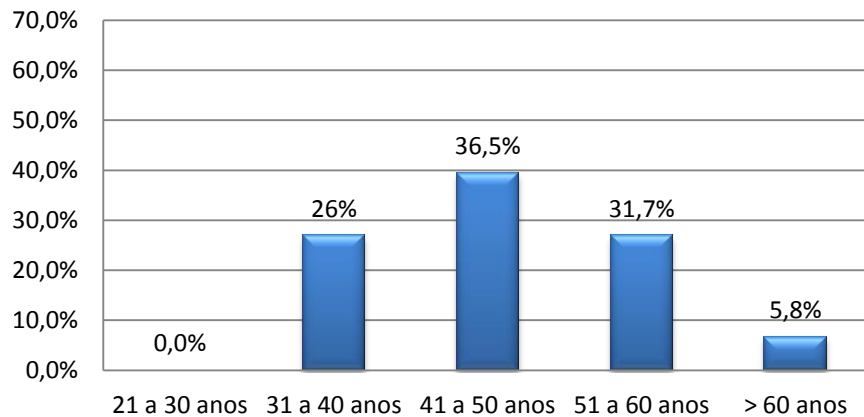


## 2.5 Servidores por faixa etária

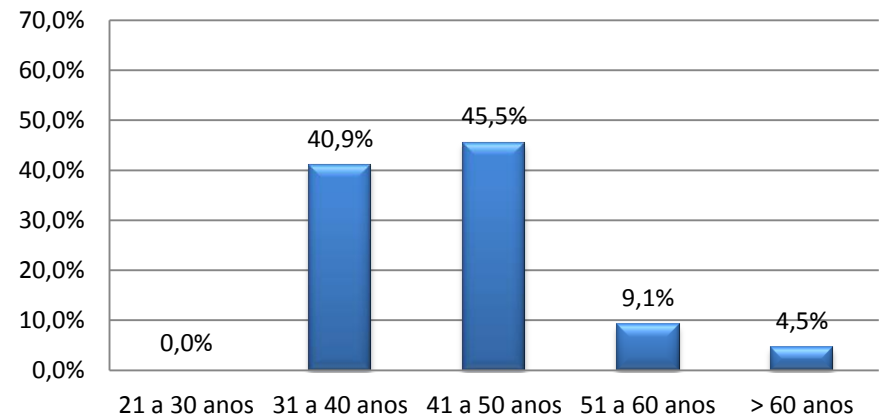
### Analistas



### Inspetores

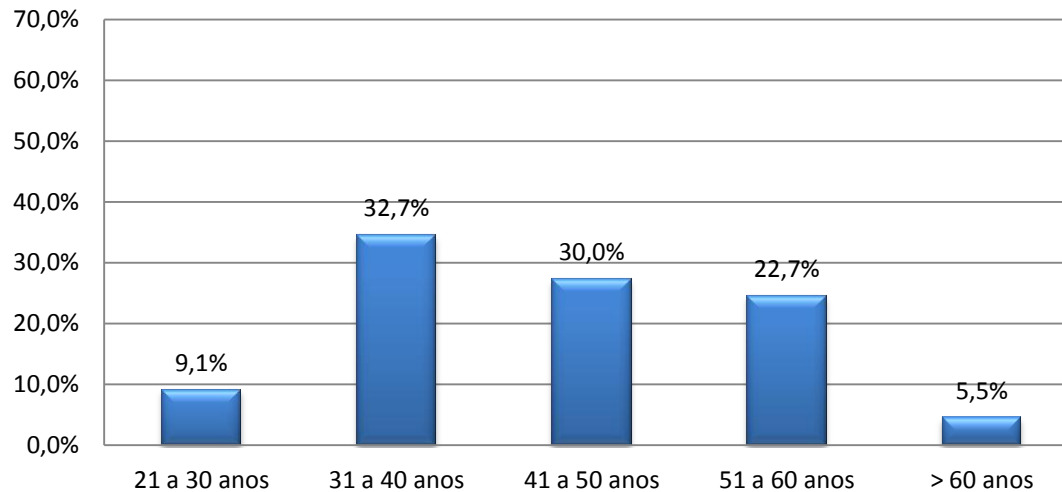


### Procuradores

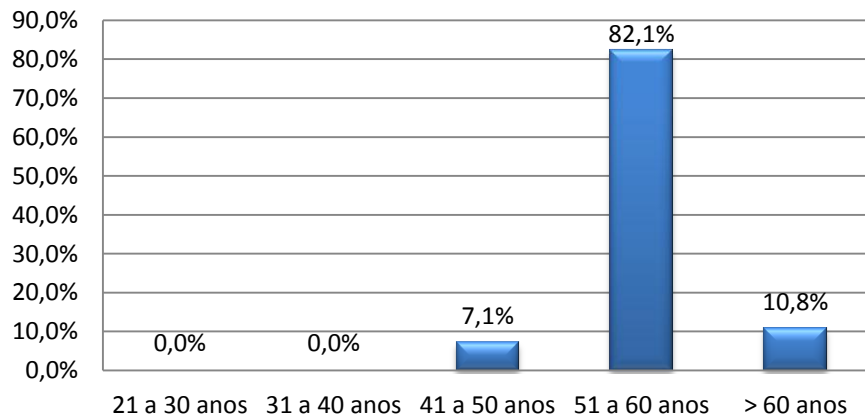


# 2.5 Servidores por faixa etária

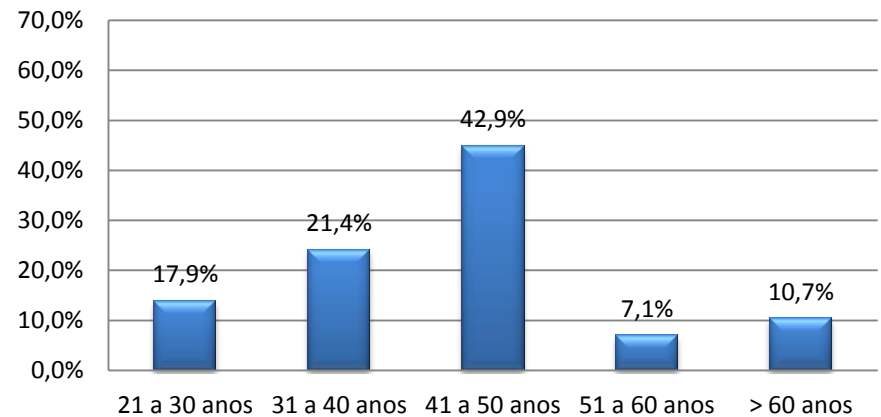
## Agentes Executivos



## Aux. Serv. Gerais

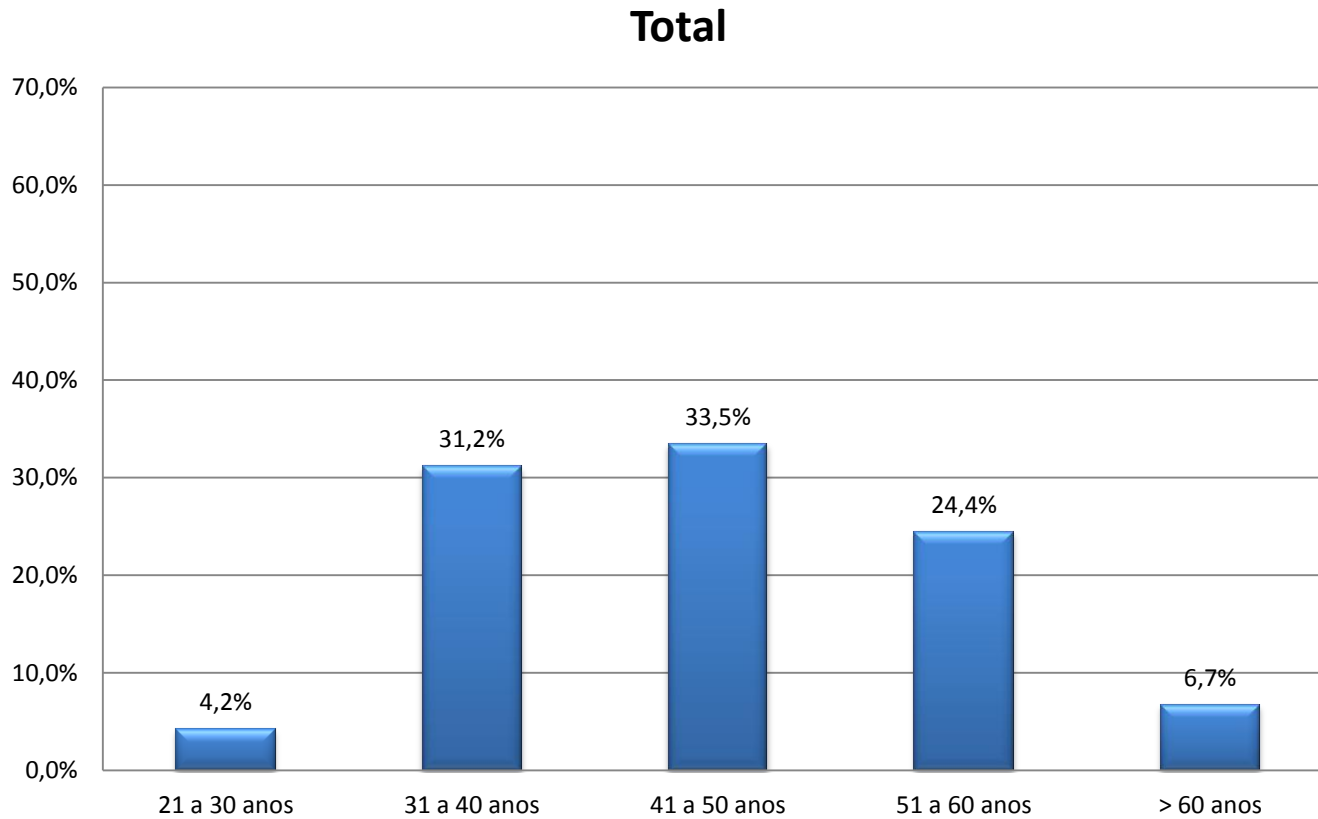


## DAS sem cargo efetivo





## 2.5 Servidores por faixa etária

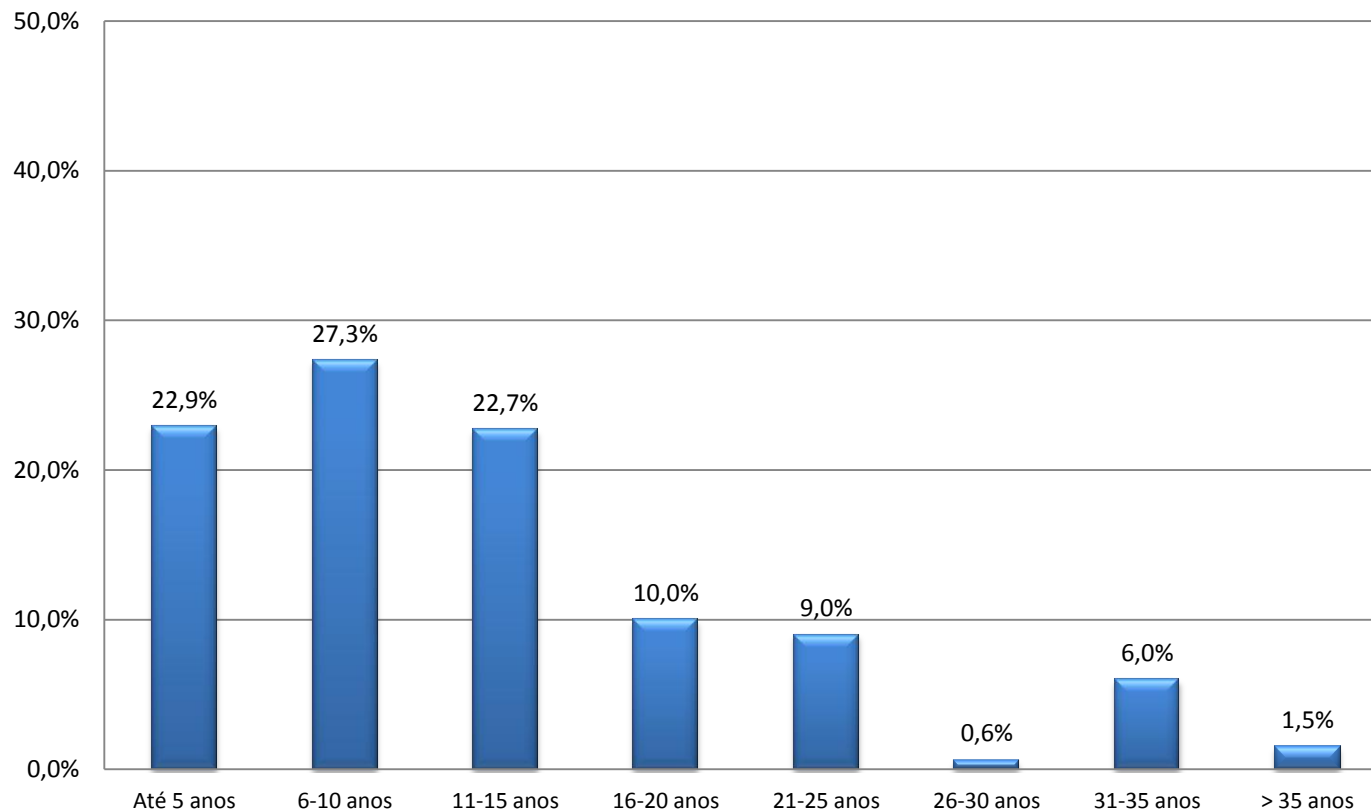


**Média de Idade:**

2015: 43  
2016: 43  
2017: 44  
2018: 45

## 2.6 Servidores por tempo de CVM

### Servidores por Tempo de CVM



**Média de Tempo:**

2015: 10

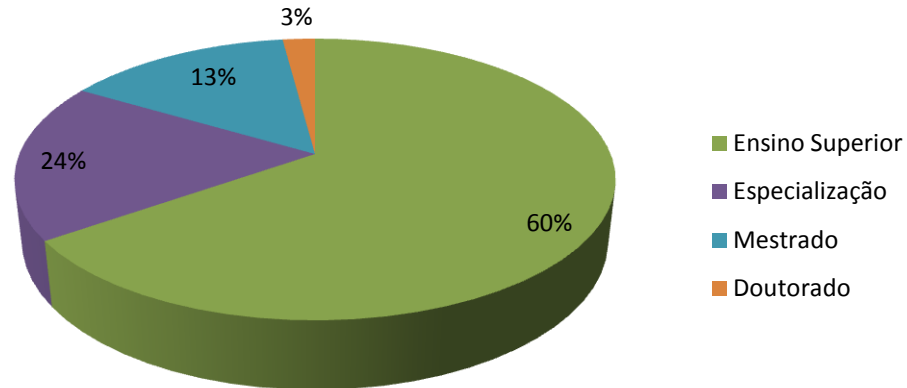
2016: 12

2017: 12

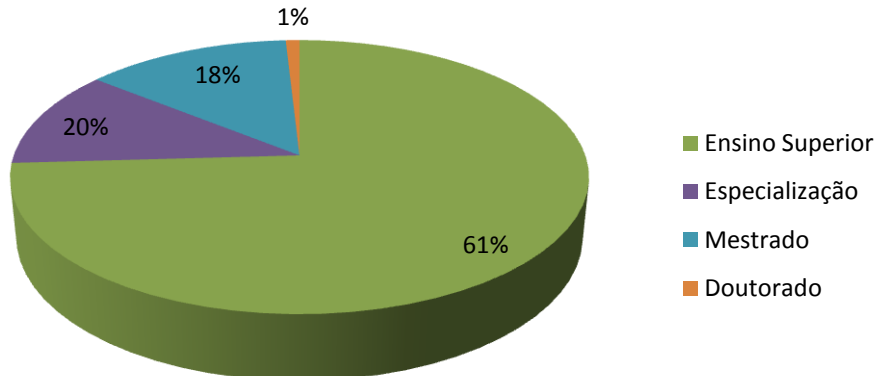
2018: 13

## 2.7 Servidores por escolaridade declarada

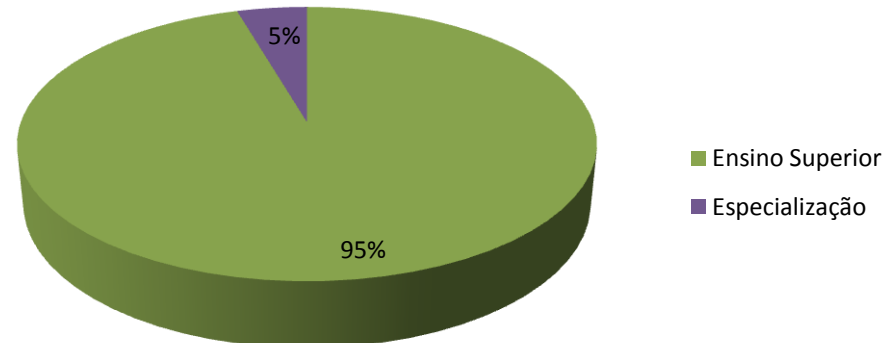
### Analistas



### Inspetores

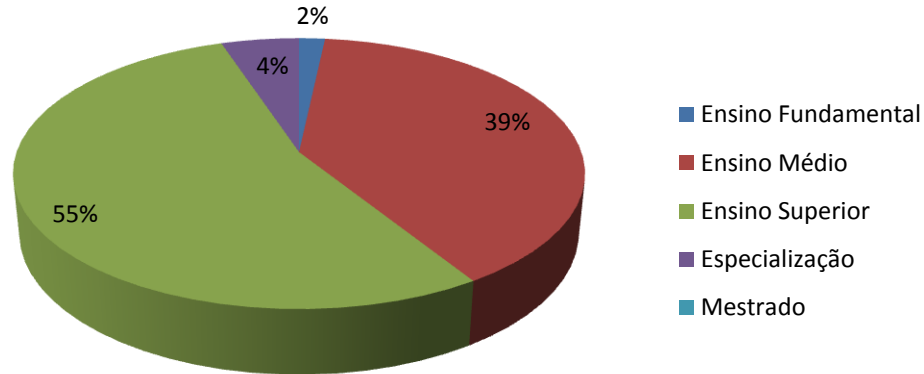


### Procuradores

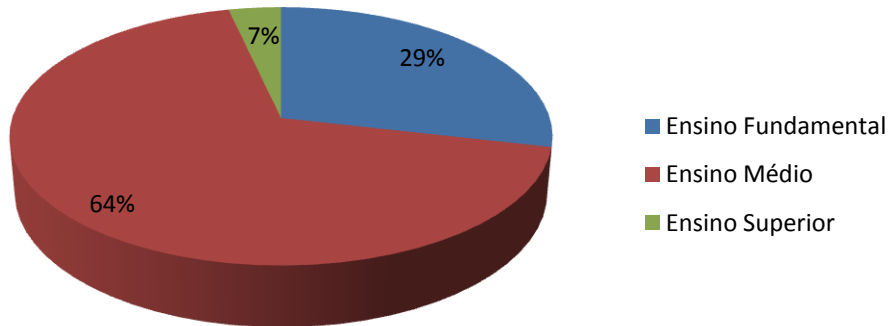


## 2.7 Servidores por escolaridade declarada

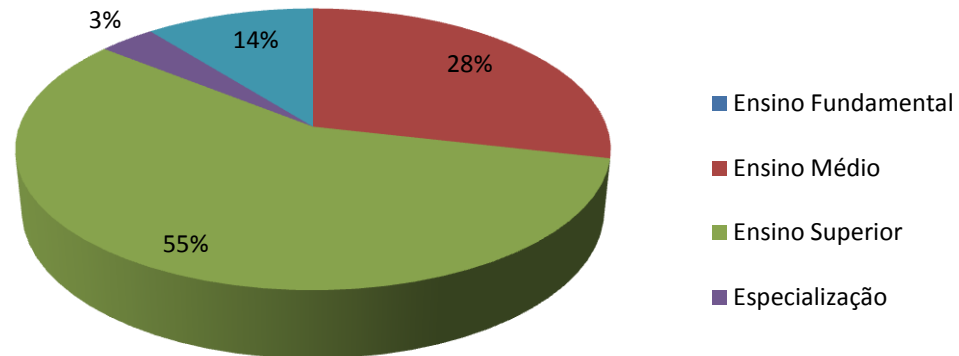
### Agentes Executivos



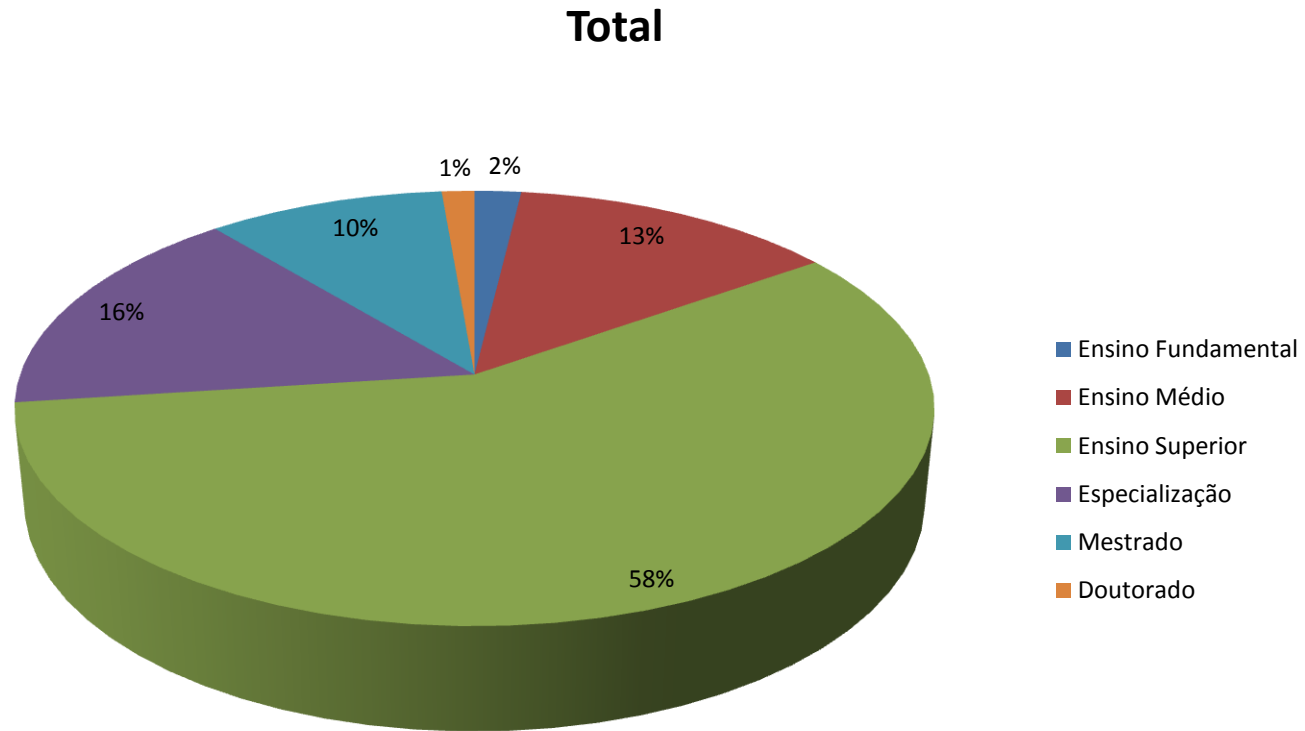
### Aux. de Serv. Gerais



### DAS sem cargo efetivo

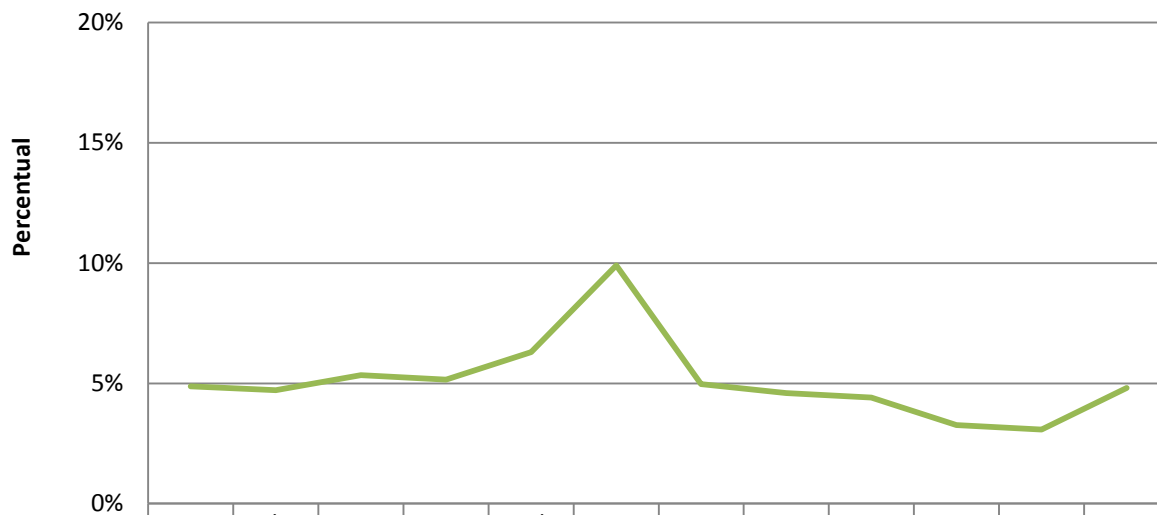


## 2.7 Servidores por escolaridade declarada



## 2.8 Treinamento

### Percentual de Servidores em Treinamento Últimos 12 meses



#### Média Anual

2016: 19%

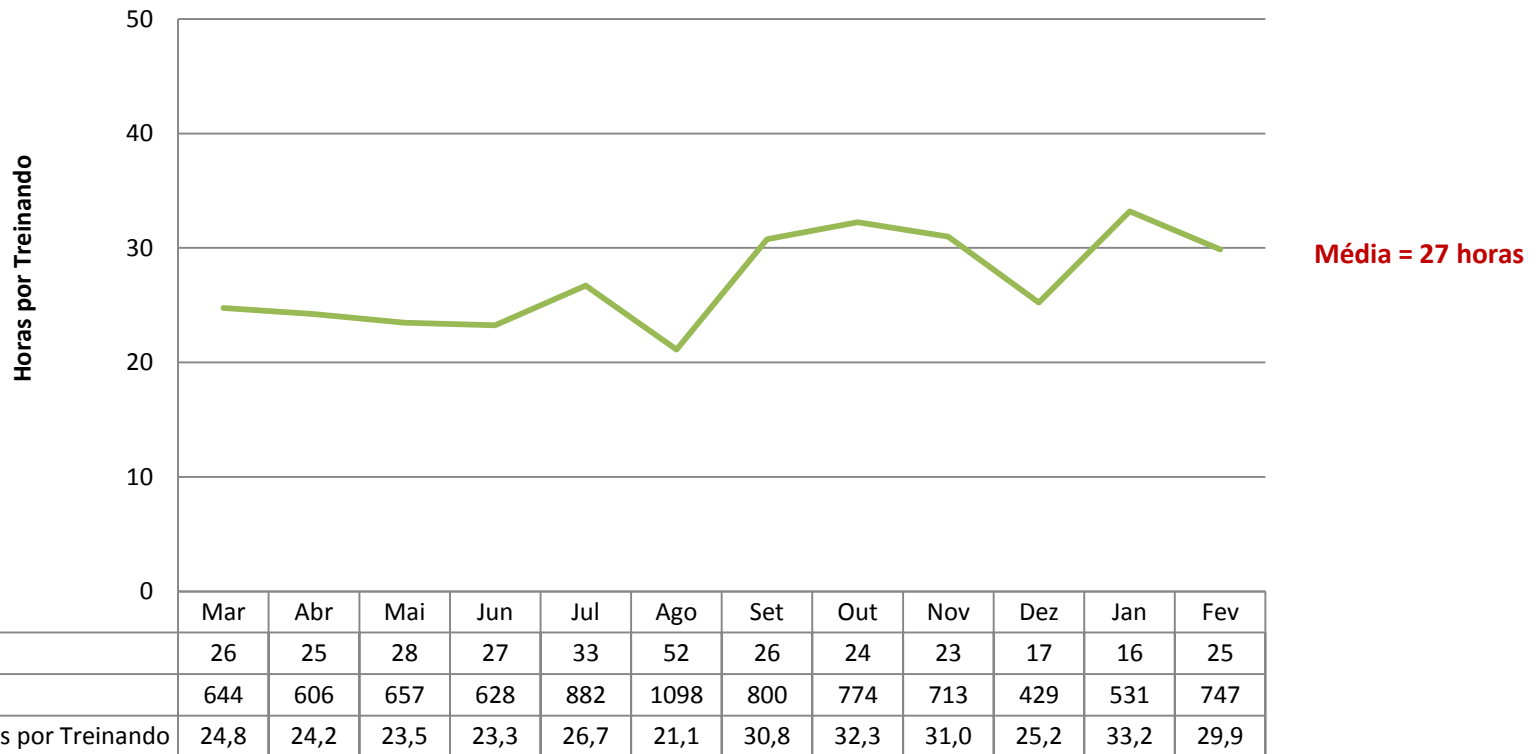
2017: 5%

2018: 4%

	Mar	Abr	Mai	Jun	Jul	Ago	Set	Out	Nov	Dez	Jan	Fev
Total de Treinandos	26	25	28	27	33	52	26	24	23	17	16	25
Total de Servidores da CVM	533	531	525	524	524	525	523	522	521	521	520	520
% de Servidores em Treinamento	5%	5%	5%	5%	6%	10%	5%	5%	4%	3%	3%	5%

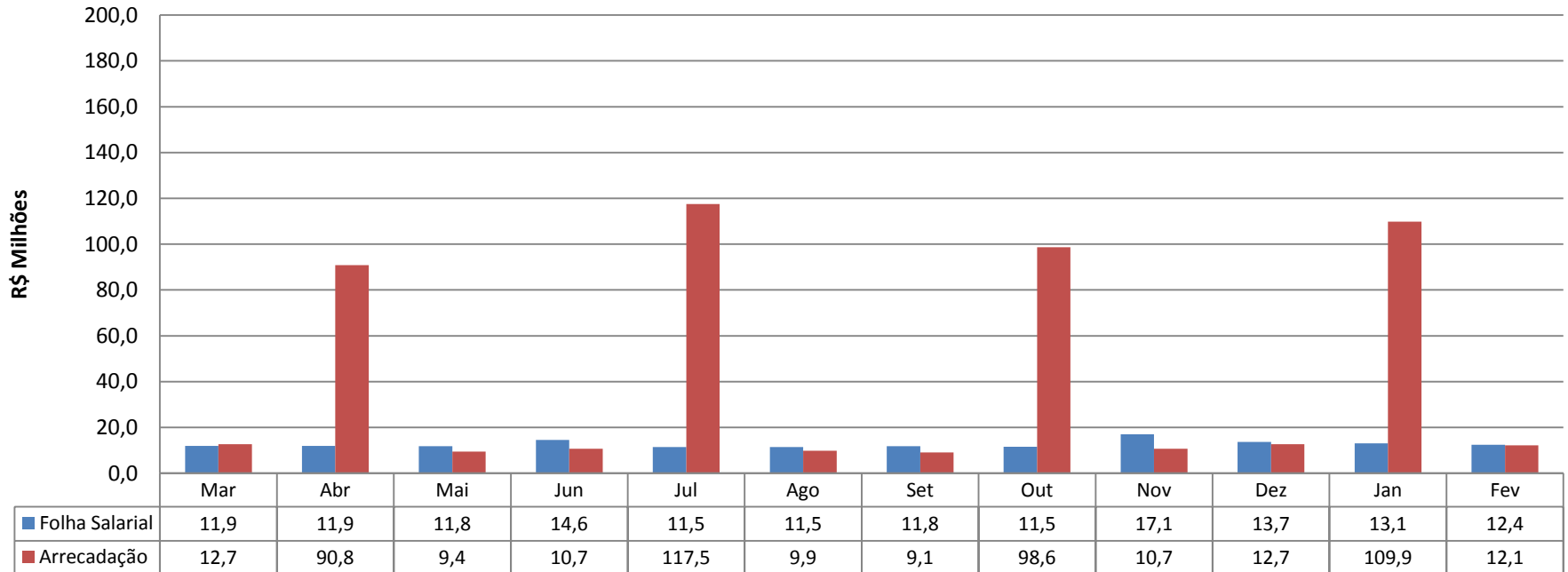
## 2.8 Treinamento

### Média de Horas por Treinando Últimos 12 meses



## 2.9 Custo de mão de obra x arrecadação

### Servidores Ativos (últimos 12 meses)

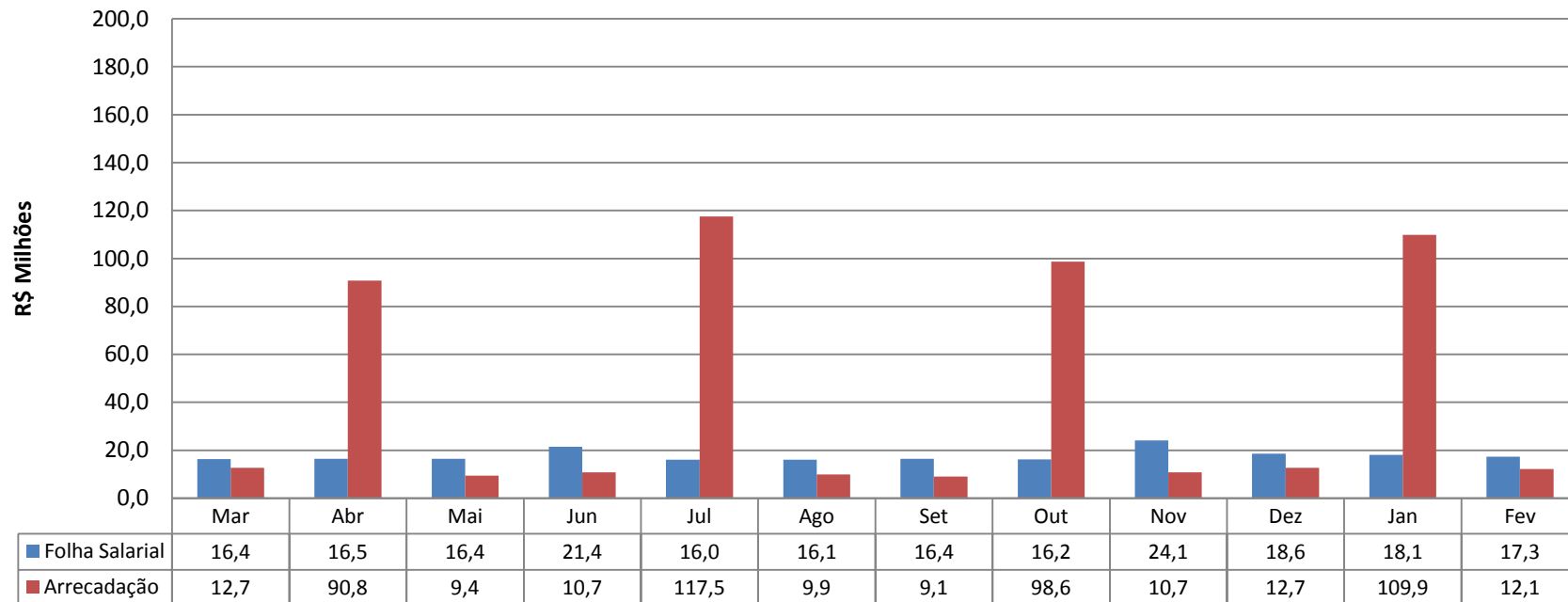


**Arrecadação** = Taxa de Fiscalização + Multas Cominatórias + Multas de Inquérito + Termo de Compromisso + Receitas da Dívida Ativa (Taxa e Multas)



## 2.9 Custo de mão de obra x arrecadação

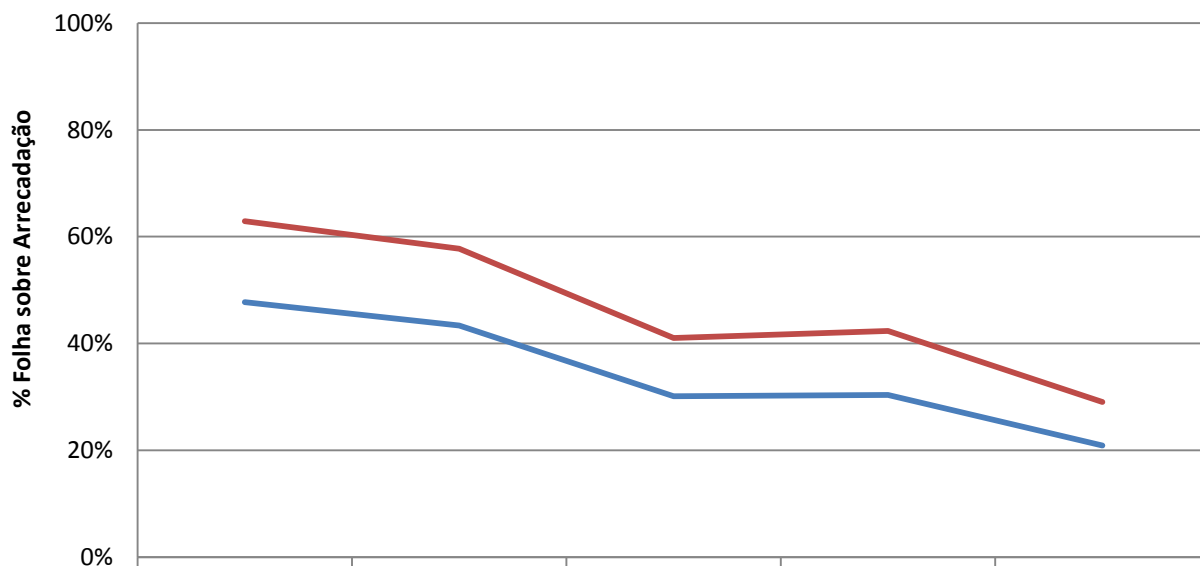
### Servidores Ativos, Inativos e Pensionistas (últimos 12 meses)



**Arrecadação** = Taxa de Fiscalização + Multas Cominatórias + Multas de Inquérito + Termo de Compromisso + Receitas da Dívida Ativa (Taxa e Multas)

## 2.9 Custo de mão de obra x arrecadação

### Folha de Pagamento sobre Arrecadação - Últimos 5 anos



	2014	2015	2016	2017	2018
Ativos	48%	43%	30%	30%	21%
Ativos, Inativos e Pensionistas	63%	58%	41%	42%	29%

**Arrecadação** = Taxa de Fiscalização + Multas Cominatórias + Multas de Inquérito + Termo de Compromisso + Receitas da Dívida Ativa (Taxa e Multas)