



Seminário Desafios Estratégicos para a Indústria de Fundos de Investimento

Arcabouço Regulatório da Indústria de Fundos de Investimento

Demósthene Madureira de Pinho Neto



- ▶ Abordagem: Características da indústria brasileira de fundos
 - Fundos Exclusivos
 - A estrutura Master & Feeder
 - Taxa de Administração
 - Classificação e Categorias de fundos

Fundos Exclusivos



- ▶ Fundos vs. Portfólio
- ▶ Governança: permite ao investidor ter uma melhor compreensão sobre os riscos assumidos, tendo sua carteira marcada a mercado diariamente.
- ▶ Nos fundos exclusivos a relação com o cliente é simplificada, o que confere maior eficiência no controle de riscos, transparência das operações e na gestão dos patrimônios.
- ▶ Maior facilidade e controle no pagamento do imposto de renda, que é recolhido pelo administrador;
- ▶ Fundos exclusivos contam com o benefício e a proteção da supervisão e da fiscalização

Master & Feeder



▶ Contexto Histórico:



- ▶ Conceito: Diferentes fundos (*feeders*), com diferentes taxas de administração e condições de aplicações e resgates investem em um único fundo (*master*), administrados pelo mesmo administrador.
- ▶ Economias de escala: reduzir potencialmente custos operacionais e de gestão
 - ▶ Permitem aos fundos de menor volume de investimento o acesso às mesmas equipes.
 - ▶ Volume para compra e venda de ativos para melhor aplicação da estratégia de investimento
- Maior grau de flexibilidade: em um caso extremo, é possível encerrar um FIC (*feeder*) sem a necessidade de encerrar o FI (*master*).
- A estrutura de condomínio permite que os direitos e deveres devam ser iguais para todos os investidores.

Múltiplas Classes



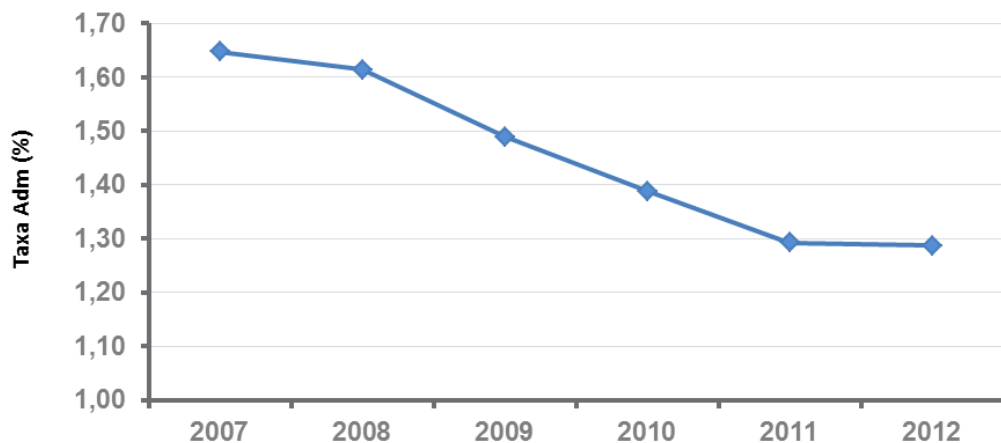
- ▶ Ativo: Portfólio único
- ▶ Regras diferentes no passivo: liquidez, taxas e valor de investimento
- ▶ Regra de resgate diferenciada pode trazer desvantagem uma classe em detrimento da outra
- ▶ Os cotistas de múltiplas classes conhecem as condições dos demais
- ▶ *Cross class liability*: pode ser um *issue* (ocorre se houver políticas de investimento diferenciadas na mesma carteira)

Taxas de Administração de fundos no Brasil

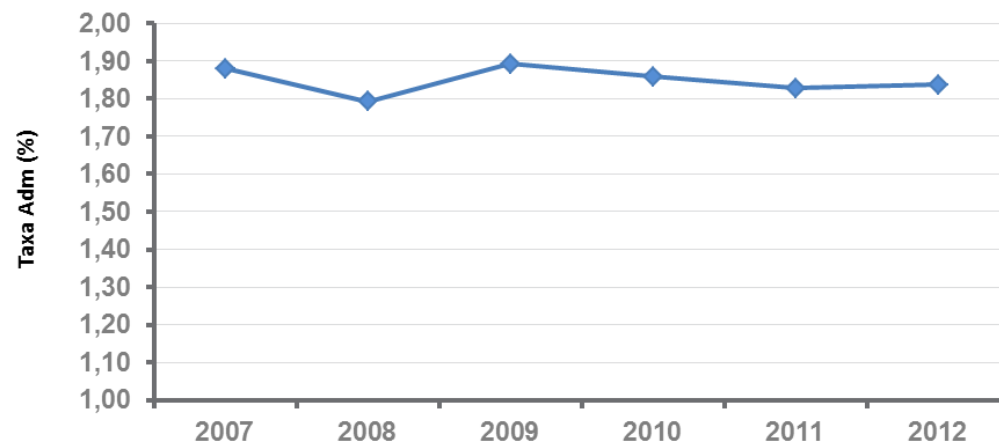


Taxa Média por Categoria: Varejo | Jan/12

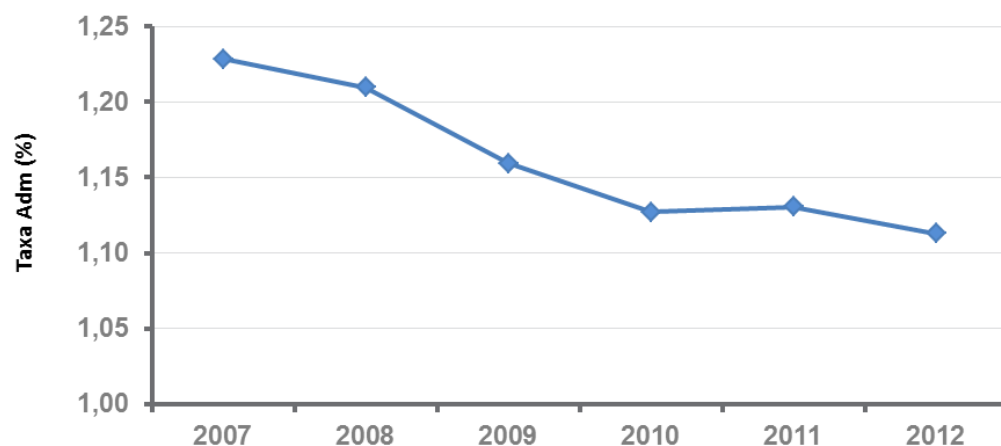
Referenciado DI



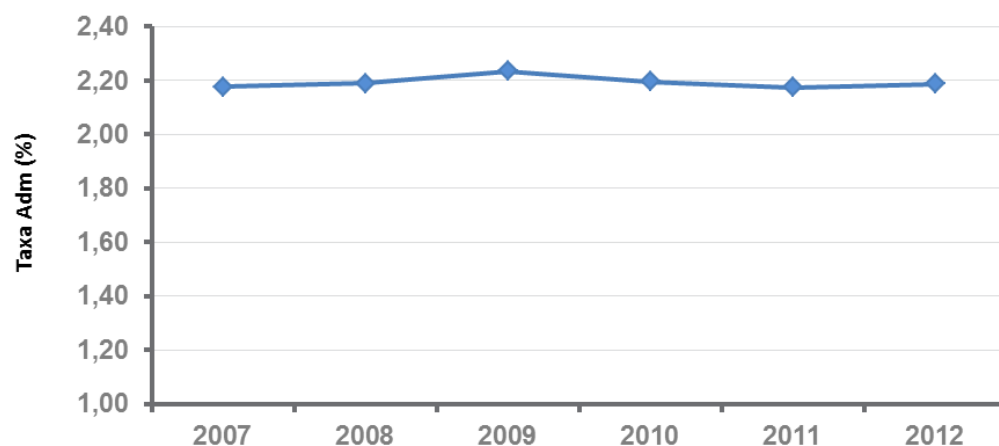
Multimercado



Renda Fixa



Ações



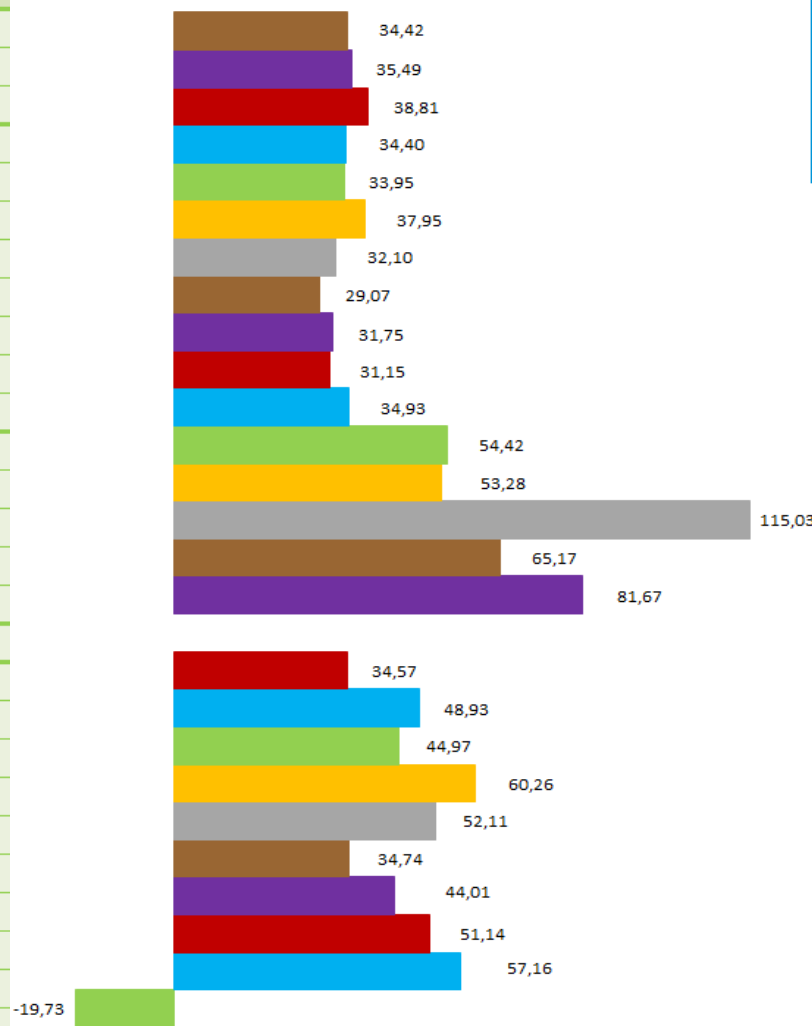
A amostra de Varejo é constituída por fundos distribuídos para este público, conforme critério de cada Instituição informante.

Rentabilidade por Tipo



Rentabilidade			
Tipos ANBIMA	%		
	Ano	24 Meses	36 Meses
Curto Prazo	11,54	22,35	34,42
Referenciado DI	11,85	22,94	35,49
Renda Fixa	12,47	25,64	38,81
Long And Short - Neutro	11,04	24,31	34,40
Long And Short - Direcional	11,15	23,51	33,95
Multimercados Macro	12,41	26,06	37,95
Multimercados Trading	12,63	23,21	32,10
Multimercados Multiestrategia	9,65	22,85	29,07
Multimercados Multigestor	10,52	22,26	31,75
Multimercados Juros e Moedas	12,53	24,72	31,15
Multimercados Estrategia Especifica	12,31	26,37	34,93
Ações Ibovespa Ativo	-15,20	-13,74	54,42
Ações IBRX Ativo	-13,95	-12,18	53,28
Ações Small Caps	-16,53	-1,20	115,03
Ações Sustentabilidade/Governança	-12,53	-5,57	65,17
Ações Livre	-6,87	3,92	81,67
INDICADORES			
CDI	11,59	22,48	34,57
IHFA	11,29	22,88	48,93
IMA-GERAL	13,65	28,40	44,97
IMA-B	15,11	34,73	60,26
IMA-C	12,10	38,43	52,11
IMA-S	11,63	22,53	34,74
IRF-M	14,45	28,04	44,01
IBOVESPA	-18,11	-17,25	51,14
IBrX	-11,39	-9,07	57,16
DOLAR	12,58	7,73	-19,73

Rentabilidade % - Acumulada 36 Meses



Os Fundos Referenciado DI e Renda Fixa superam o IMA-S.

Os principais fundos de Ações superam o IBOVESPA no ano, 24 meses e 36 meses.

Categorias de fundos - ANBIMA



▶ Há espaço para aperfeiçoamento:

- 2009 – 51 tipos ANBIMA
- 2010 – 47 tipos ANBIMA
- 2012 – 43 tipos ANBIMA

▶ 2012 - Iniciativa em andamento:

Grupo de trabalho para Racionalização da Classificação ANBIMA, visando o melhor entendimento do investidor

Classificação Atual

Regulamentação	Nº de Tipos	Categorias	Nº de Tipos
Fundos ICVM 409/04	35	Curto Prazo	1
		Referenciado	1
		Renda Fixa	3
		Multimercados	10
		Cambial	1
		FIEX	1
		Ações	10
		Previdência	7
		Exclusivos Fechados	1
ICVM 141/91, 157/91, 266/97, 279/98	1	FMP-FGTS	1
ICVM 359/02	1	Fundos de Índices	1
Estruturados	6	FIDC	4
		Imobiliários	1
		FIP / FIEE / FMAI	1
Total	43		43